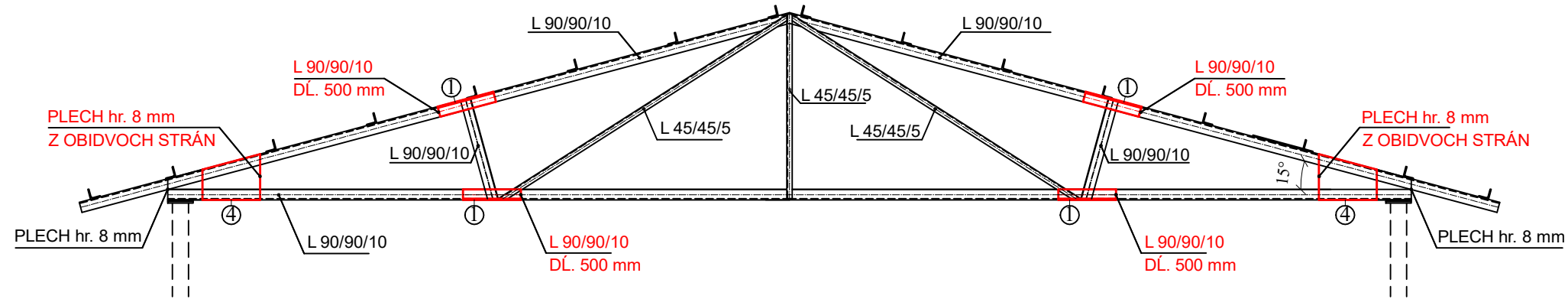
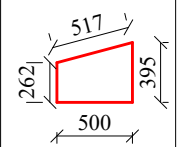
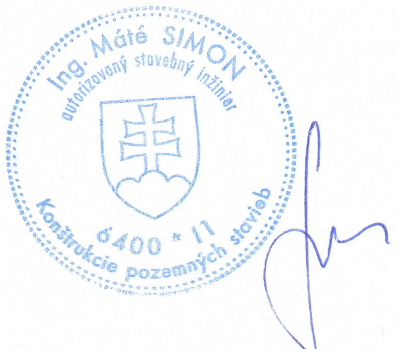


VÄZNÍK L90, navrhovaný stav
10 ks

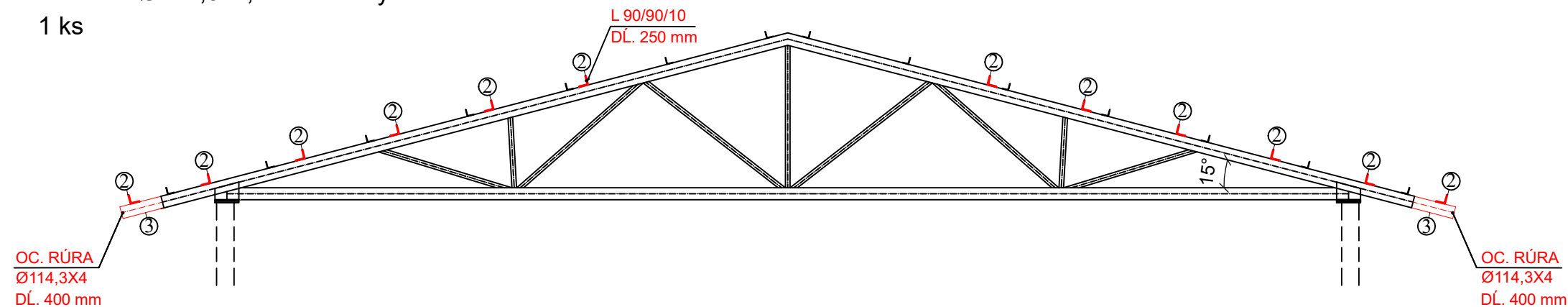


č.pol.	NÁZOV	PROFIL š/v (mm)	DĚŽKA 1 ks (m)	POČET (ks)	TEOR. HMOT. (kg/m)	CELKOVÁ DĚŽKA (m)	HMOTNOŤ (t)
1	L PROFIL 90	90/90/10	0,5	40	13,43	20,00	0,267
2	L PROFIL 90	90/90/10	0,25	12	13,43	3,00	0,041
3	RŮRA Ø 114,3	114,3/4	0,4	2	10,90	0,800	0,009
SPOLU							0,317

č.pol.	NÁZOV	PROFIL š/v (mm)	PLOCHA 1 ks (m ²)	POČET (ks)	TEOR. HMOT. (kg/m ²)	CELKOVÁ PLOCHA (m ²)	HMOTNOŤ (t)
4	PLECH hr. 8 mm		0,165	20	62,80	3,300	0,207



VÄZNÍK Ø114,3x4, navrhovaný stav
1 ks



UPOZORNENIE :

- PROJEKT PRE STAVEBNÉ POVOLENIE NIE JE URČENÝ NA REALIZÁCIU STAVBY
- PROJEKTANT NENESIE ŽADNU ZODPOVEDNOSŤ ZA ZMENY USKUTOČNENÉ BEZ JEHO PÍSMENNÉHO SÚHLASU!
- ZHOTOVITEL JE POVINNÝ O ZISTENÝCH CHYBÁCH V DOKUMENTÁCII NEODKLADNE INFORMOVAŤ PROJEKTANTA
- PROJEKTOVÁ DOKUMENTÁCIA JE SÚČASŤOU ARCHITEKTONICKÉHO DIELA A PODLEHA AUTORSKÉMU ZÁKONU 185/2015 Z.z.
- PROJEKT JE DUŠEVNÝM MAJETKOM AUTORA, POUŽÍVAŤ, ROZMNOŽOVAŤ, PUBLIKOVAŤ MÔŽNO LEN SO SÚHLASOM AUTORA



±0,000 = Úroveň hornej hrany podlahy prízemnia

obsah výkresu		OCEĽOVÉ VÄZNÍKY, navrhovaný stav		mierka
				1:50
názov stavby	REKONŠTRUKCIA SKLADU KOMPONENTOV PRE ŽIVOČÍŠNU VÝROBU			Číslo výkresu
miesto stavby	k. ú. PEDER, parc. č. 413/8			
stavebný celok/časť	stavebná časť			A-14
investor:	POLNOHOSPODÁRSKE DRUŽSTVO PEDER PEDER 120, 044 05 PEDER			
autor projektu	Ing. Róbert Spišák			
zodpovedný projektant	Ing. Máté Simon			Číslo sady
vypracoval	Ing. Róbert Spišák			
druh projektu	PROJEKT NA STAVEBNÉ KONANIE			
		format	3*A4	
		dátum	Marce 2023	