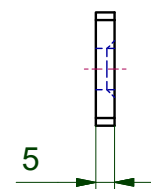
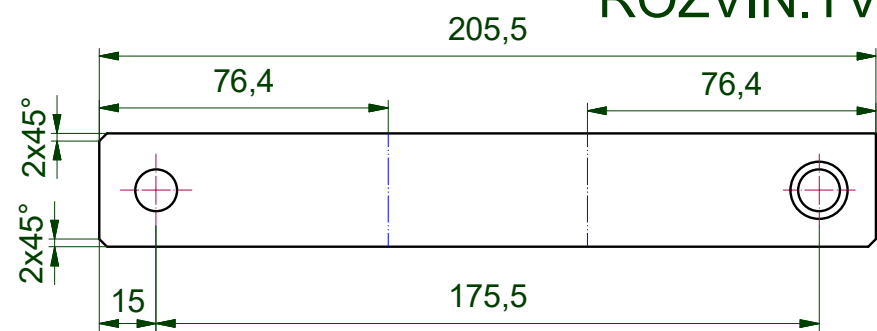
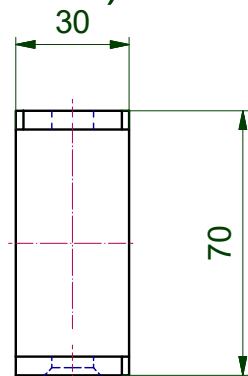
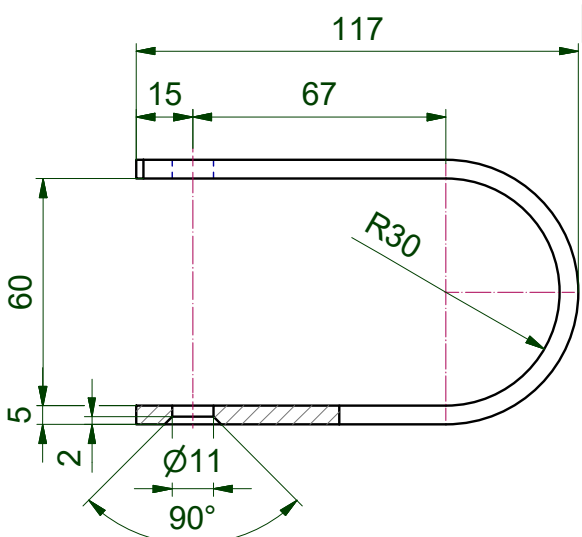


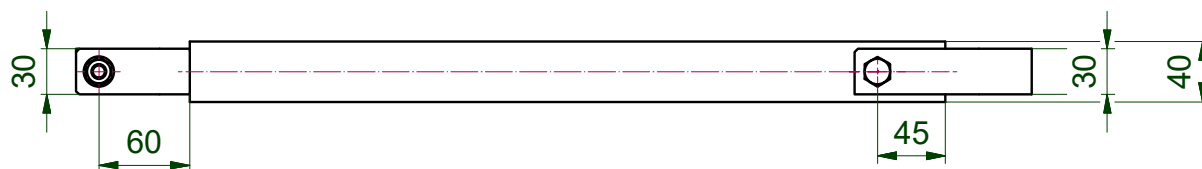
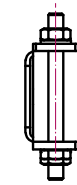
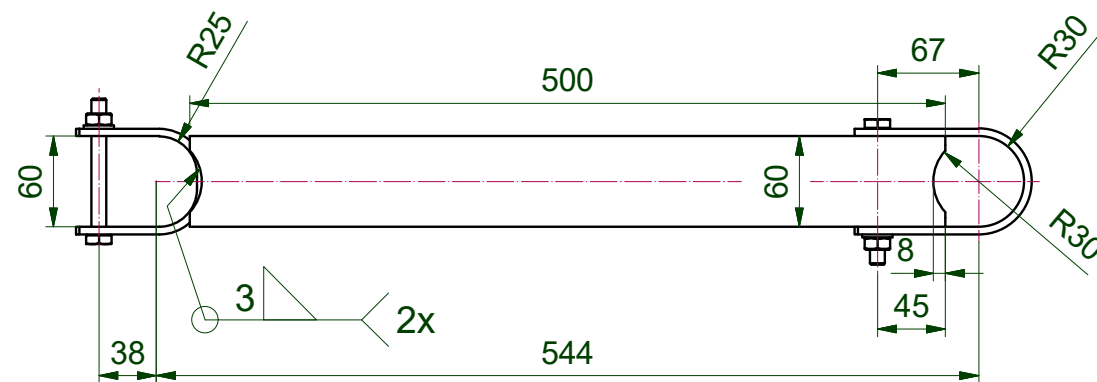
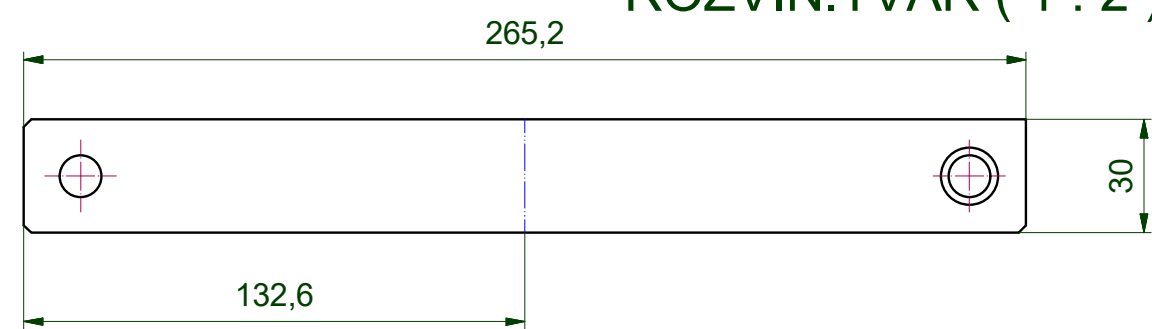
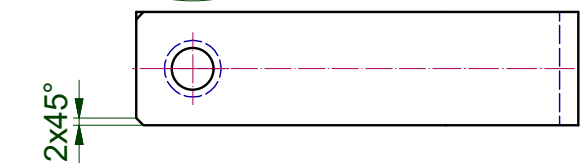
ROZVIN.TVAR (1 : 2)



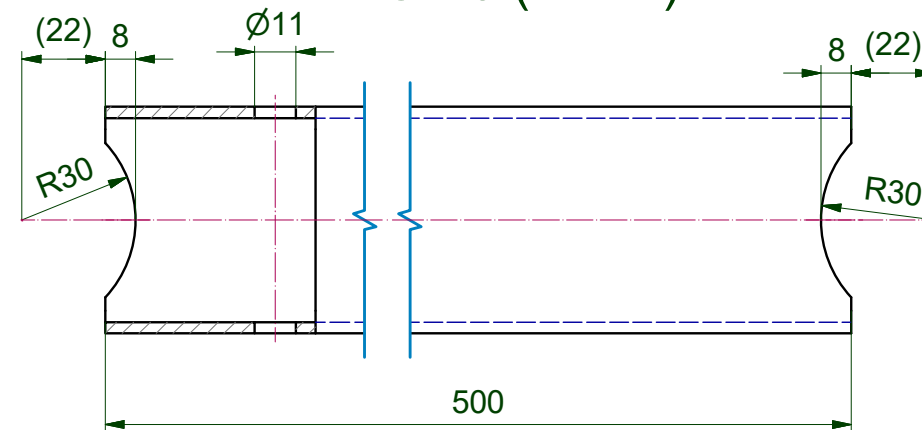
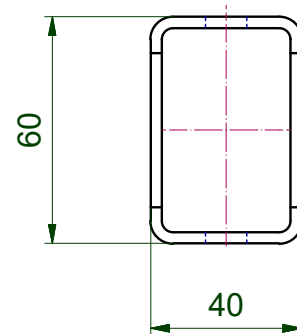
POZ.1 (1 : 2)



ROZVIN.TVAR (1 : 2)



POZ.3 (1 : 2)



6	DIN 934 - M10		DIN 934	Ocel pozinkovaná	0,015 kg	2
5	DIN 125-2 - B 10,5		DIN 125-2 -	Ocel pozinkovaná	0,004 kg	2
4	DIN 931-1 - M10 x 90		DIN 931-1 -	Ocel pozinkovaná	0,068 kg	2
3	TR60x40x3-500		STN 426936	Ocel	2,097 kg	1
2	Strmeň D60-60		STN 42 5520	11 373	0,23 kg	1
1	Strmeň D60-120		STN 42 5520	11 373	0,31 kg	1
Č.p.	Názov:	Číslo výkresu:	Polotovár - Norma	Mat. konečný	Hm. čist	POZICE KS

Index			Zmena	Dátum	Meno			AGRODRUŽSTVO TURŇA	
Navrhol:		Všeobecné tolerancie:		Hmotnosť: 2,8 kg		Mierka: 1:10			
Kreslil: D.Smajda		ISO 2768 - mK, EN ISO 13920 BF		Číslo zostavy / Položka:					
Schválil: ING.IMRICH KOVÁCS		Rozmer:		ADT-23-02-004		1			
Uvoľnil:		Polotovár: ZOSTAVA		Zákaznícke číslo:					
Prijal:		Materiál:		Číslo výkresu:					
Názov: DRŽIAK 500						Formát: A3		List: 1	
						ADT-23-02-004-1		Listov: 1	