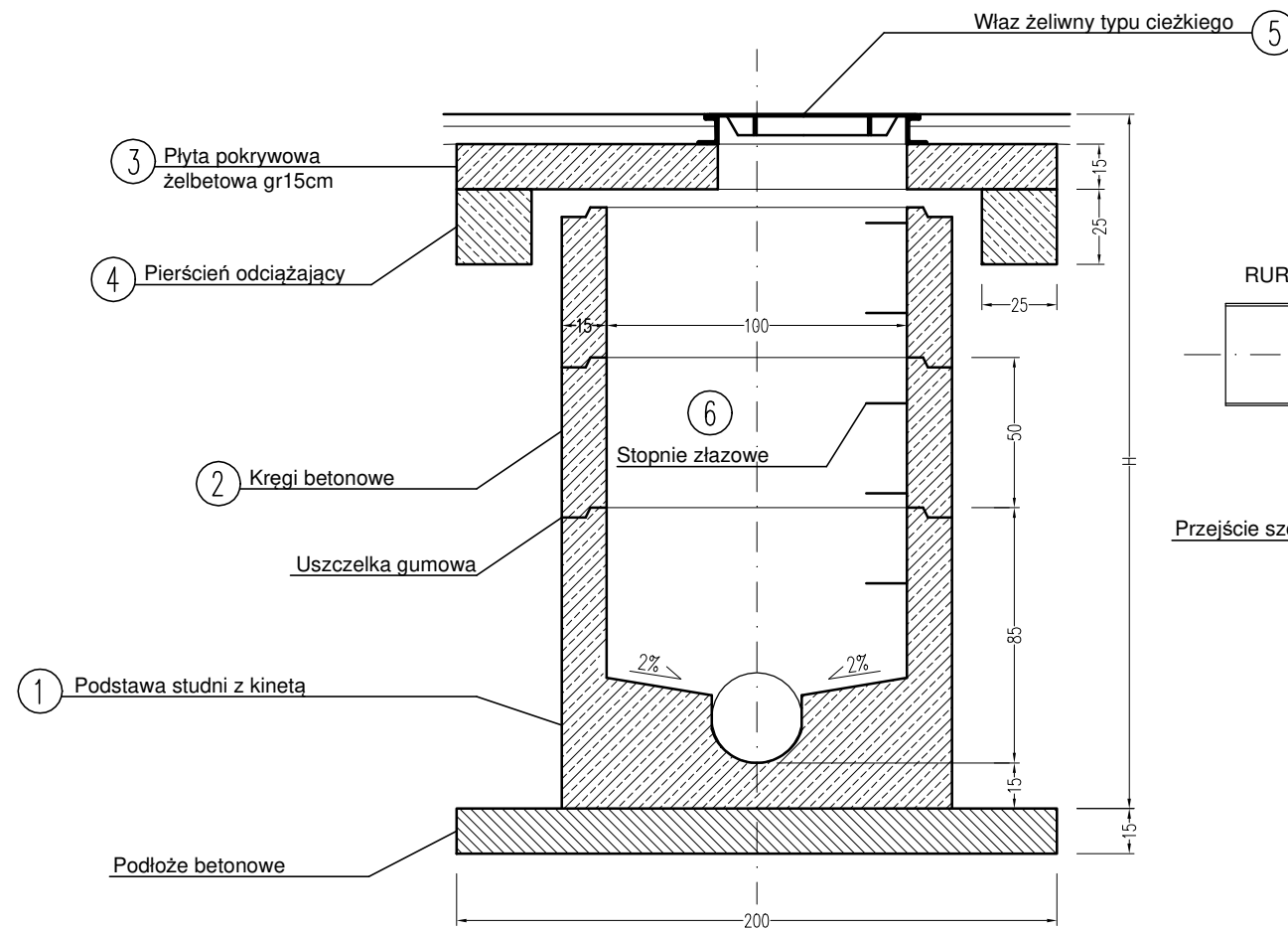


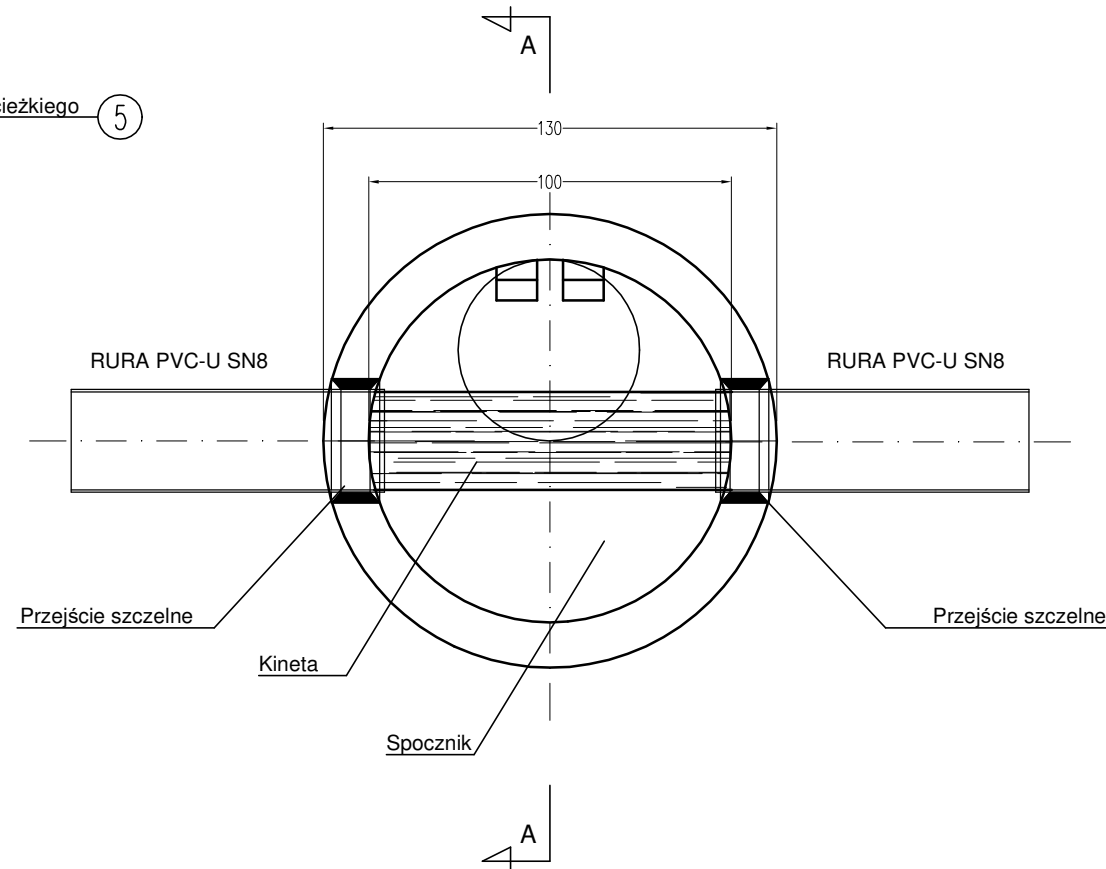
## STUDNIA KANALIZACYJNA

## PRZEKRÓJ A-A



H - głębokość studni wg profilu

## RZUT





Lp.	WYSZCZEGÓLNIENIE	
1	PODSTAWA STUDZIENKI PSI000	Prefabrykat
2	KRAĞ BET. PREF. K 1000	Prefabrykat
3	PŁYTA POKRYWOWA GR. 15 CM	Prefabrykat
4	PIERŚCIEŃ DYSTANSOWY	Prefabrykat
5	WŁAZ ŻELIWNY KLASY D400	Prefabrykat
6	STOPIEŃ ŻELIWNY TYP Zc	Prefabrykat

UWAGA:  
Komora musi spełniać wymogi normy szczelności  
wg. PN-EN 1610:2015

IZOLACJA  
woda nieagresywna i słabo agresywna:

zagruntowanie 2 x powierzchni abizolem "R"  
2 warstwy abizolu "P" lub lepiku asfalt. na gorąco

Inwestor: <b>Burmistrz Andrychowa</b> Rynek 15, 34-120 Andrychów		Biuro projektowe: <b>Projektowanie i nadzór w budownictwie</b> Seweryn Pikoń Zaręczna 6, 34-120 Roczyny					
Nazwa zamierzenia budowlanego: Rozbudowa i przebudowa drogi gminnej ul. Śródkowej na odcinku od km 0+000,00 do km 0+857,25 oraz rozbudowa i przebudowa drogi powiatowej ul. Bielskiej na odcinku od km 0+000,00 do km 0+090,88 oraz przebudowa drogi gminnej ul. Sportowej na odcinku od km 0+000,00 do km 0+048,43 w ramach zadania inwestycyjnego pn.: „Przebudowa ul. Śródkowej w Roczynach”							
Nazwa rysunku: <b>Studnia</b>							
Opracowanie: BZP.2151.127.2016		Skala: <b>1:25</b>	Nr rys.: <b>1a</b>	Element projektu budowlanego: -			
				Funkcja:	Imię i nazwisko	Nr upr.	Podpis
Faza projektowa: <b>materiały do przetargu</b>		Data oprac.: <b>08-10.2022</b>	Projektował:	mgr inż. <b>Seweryn Pikoń</b>	MAP/0019/POOD/09 drogowa		
			Sprawdził:	mgr inż. <b>Tomasz Gacek</b>	SLK/3672/PWOD/11 drogowa		
			Opracował:	mgr inż. <b>Seweryn Pikoń</b>	MAP/0019/POOD/09 drogowa		