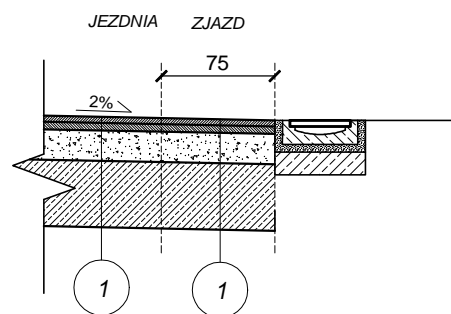
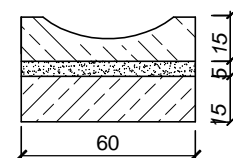


1	JEZDNIA / POBOCZE I / ZJAZD
4cm	w-wa ścieralna z betonu asfaltowego 0/11
5cm	w-wa wiążąca z betonu asfaltowego 0/16
5cm	górną w-wa podbudowy zasadniczej z kruszywa łamanego stabilizowanego mech. o uziarnieniu ciągłym 0/31,5
15cm	dolną w-wa podbudowy zasadniczej z kruszywa łamanego stabilizowanego mechanicznie o uziarnieniu ciągłym 0/63
31cm	w-wa mrozochronna z gruntu stabilizowanego cementem (5MPa)
60cm	ŁĄCZNIE

PRZĘKRÓJ TYPOWY VII-VII
wymiary w [cm]
skala 1:50

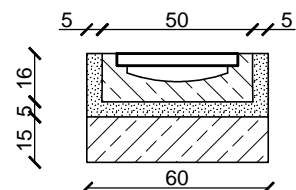


SZCZEGÓŁ KORYTKA
MULDOWEGO
SKALA 1:25



bet. koryto ściekowe typ "mulda"
o wym. 60x15x50cm ułożone na
podsypce cem.-piaskowej 1:4
gr. 5cm oparte na ławie bet.
- beton C12/15 0,086 m /mb

SZCZEGÓŁ KORYTKA
MULDOWEGO
PRZEJAZDOWEGO
SKALA 1:25



bet. koryto ściekowe przejazdowe typ
"mulda" wraz z kratą pomostową o wym.
50x16x50cm ułożone na podsypce
cem.-piaskowej 1:4 gr. 4cm oparte na
ławie bet. z oporem - beton C12/15
0,09 m³/mb



PRACOWNIA INŻYNIERSKA S1 MARCIN HAJOST
43-300 Bielsko - Biała, ul. Barlickiego 15/6
NIP 549-164-37-72 | pracownias1@onet.pl | tel. 500 107 085 | tel/fax: (33) 499 97 55

temat projektu:	Przebudowa drogi gminnej na os. Leśniczówka na odcinku od KM 0+000,00 do KM 0+654,73, remont drogi na os. Kierczaki na odcinku od KM 0+654,73 do KM 1+359,85 w ramach zadania inwestycyjnego pn.: "Przebudowa drogi - łącznik os. Leśniczówka - os. Kierczaki w Rzykach" - drogi gminne publiczne klasy D		
inwestor:	Gmina Andrychów ul. Rynek 15, 34-120 Andrychów		
adres inwestycji:	Rzyki - os. Leśniczówka - os. Kierczaki		
tytuł rysunku:	SZCZEGÓŁY WYKONANIA ZJAZDÓW CZ. 3		
stadium:	PROJEKT WYKONAWCZY		
opracował:	inż. Marcin Hajost nr upr. SLK/2005/PWOD/07	podpis:	
opracował:	mgr inż. Damian Urbańczyk	podpis:	
opracował:	mgr inż. Robert Urbańczyk	podpis:	
data:		skala:	nr rys.
11.2018		1:50, 25	2.4