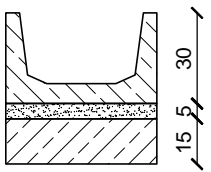
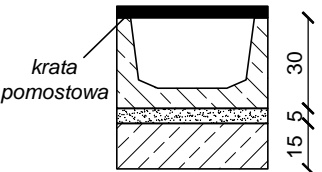


SZCZEGÓŁ KORYTKA  
SKALA 1:25



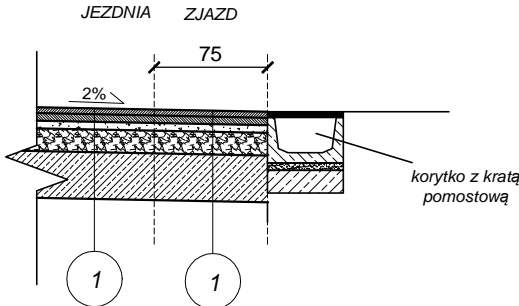
bet. korytko ścięgowe o wym.  
50x30x50cm ułożone na podsypce  
cem.-piaskowej 1:4  
gr. 5cm oparte na ławie bet.  
- beton C12/15 0,075 m /mb

SZCZEGÓŁ KORYTKA  
Z KRATĄ POMOSTOWĄ  
SKALA 1:25

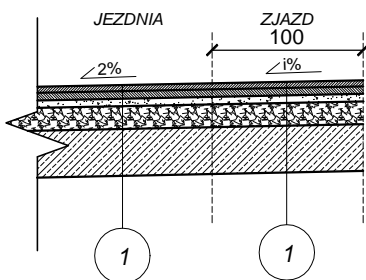


bet. korytko ścięgowe o wym.  
50x30x50cm ułożone na podsypce  
cem.-piaskowej 1:4  
gr. 5cm oparte na ławie bet.  
- beton C12/15 0,075 m /mb

PRZEKRÓJ TYPOWY VII-VII  
wymiary w [cm]  
skala 1:50



PRZEKRÓJ TYPOWY VIII-VIII  
wymiary w [cm]  
skala 1:50



1	JEZDNIA / POBOCZE I / ZJAZD
4cm	w-wa ściernalna z betonu asfaltowego 0/11
5cm	w-wa wiążąca z betonu asfaltowego 0/16
5cm	górną w-wa podbudowy zasadniczej z kruszywa łamanego stabilizowanego mech. o uziarnieniu ciągłym 0/31,5
15cm	dolną w-wa podbudowy zasadniczej z kruszywa łamanego stabilizowanego mechanicznie o uziarnieniu ciągłym 0/63
31cm	w-wa mrozochronna z gruntu stabilizowanego cementem (5MPa)
60cm	ŁĄCZNIE
2	POBOCZE II
--	skropienie emulsją asfaltową + grys
10cm	nawierzchnia z destruktu asfaltowego
--	skropienie emulsją asfaltową
15-20cm	podbudowa zasadnicza z kruszywa łamanego stabilizowanego mech. o uziarnieniu ciągłym 0/63
31cm	w-wa mrozochronna z gruntu stabilizowanego cementem (5MPa)
56-61cm	ŁĄCZNIE

PRACOWNIA INŻYNIERSKA S1 MARCIN HAJOST

43-300 Bielsko - Biała, ul. Barlickiego 15/6  
NIP 549-164-37-72 | pracownias1@onet.pl | tel. 500 107 085 | tel/fax: (33) 499 97 55

temat projektu:	Przebudowa drogi gminnej na os. Leśniczówka na odcinku od KM 0+000,00 do KM 0+654,73, remont drogi na os. Kierczaki na odcinku od KM 0+654,73 do KM 1+359,85 w ramach zadania inwestycyjnego pn.: "Przebudowa drogi - łącznik os. Leśniczówka - os. Kierczaki w Rzykach" - drogi gminne publiczne klasy D		
inwestor:	Gmina Andrychów ul. Rynek 15, 34-120 Andrychów		
adres inwestycji:	Rzyki - os. Leśniczówka - os. Kierczaki		
tytuł rysunku:	SZCZEGÓŁY WYKONANIA ZJAZDÓW CZ. 1		
stadium:	PROJEKT WYKONAWCZY		
opracował:	inż. Marcin Hajost nr upr. SLK/2005/PWOD/07	podpis:	
opracował:	mgr inż. Damian Urbańczyk	podpis:	
opracował:	mgr inż. Robert Urbańczyk	podpis:	
data:	11.2018	skala:	1:50, 25
		nr rys.	2.2