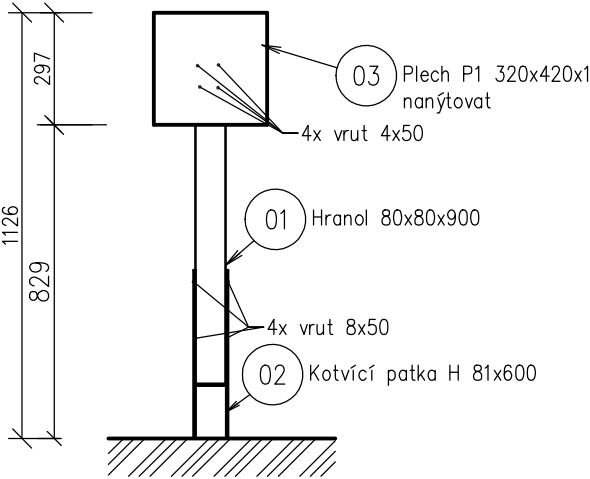
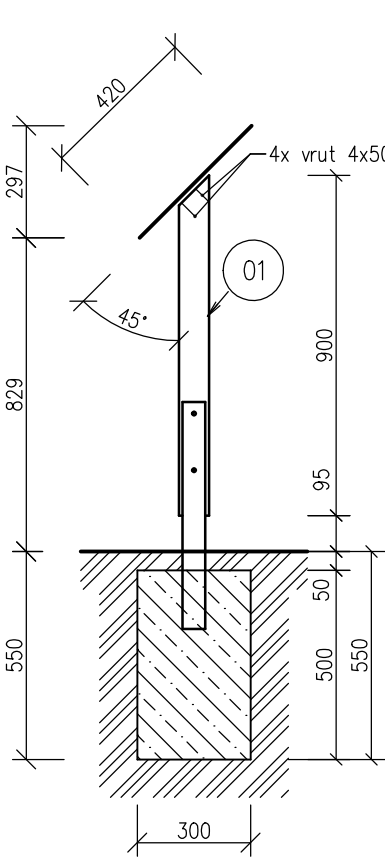


CEDULE MALÁ DŘEVĚNÁ 1:20

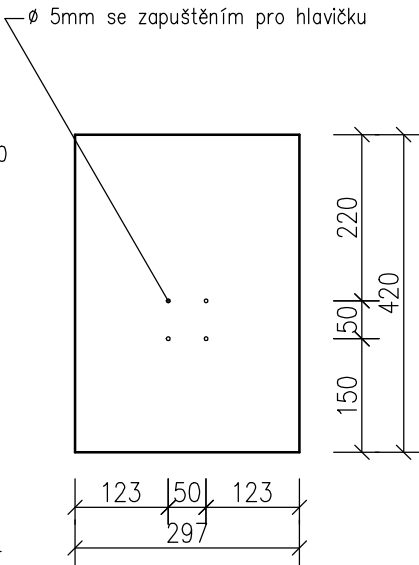
POHLED ČELNÍ



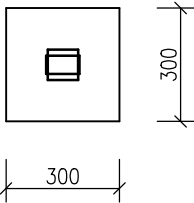
ŘEZ



PLECH P1 1:10



PŮDORYS ZÁKLADU



LEGENDA MATERIÁLŮ

- ZEMINA PŮVODNÍ
- PROSTÝ BETON C16/20

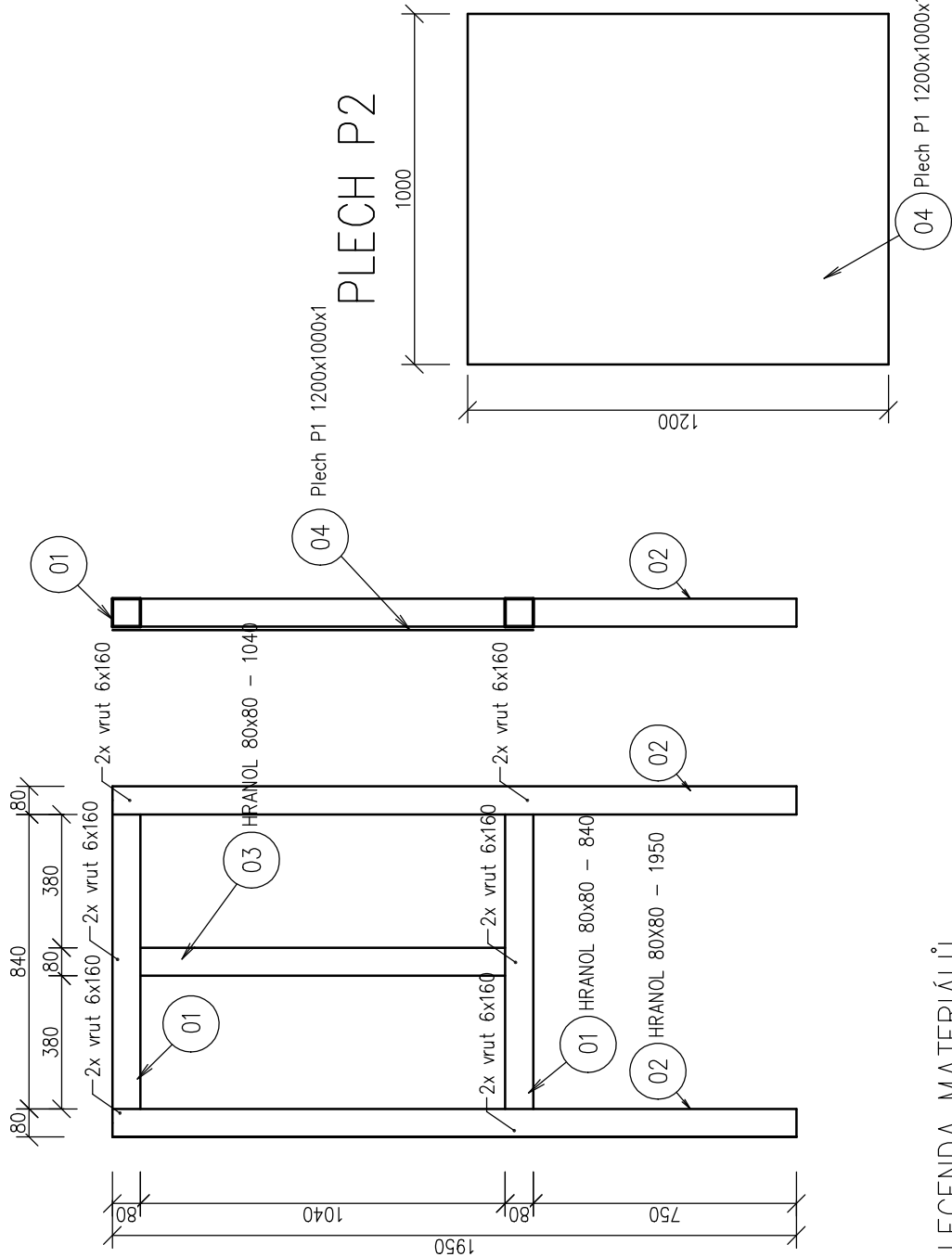
SOUPIS MATERIÁLU			
OZNAČENÍ	POPIS	ROZMĚRY [mm]	POČET KUSŮ
01	HRANOL	80x80 – 900	1
02	KOTVÍCÍ PATKA H	81x600x5	1
03	PLECH P1	420x297x3	1
	VRUT	8x50	4
	VRUT	4x50	4

Beton musí být z kameniva frakce 0–16mm, konzistence S2.

Vypracoval Ing. Jan Bartel	Zodp. projektant	Tech. kontrola	formát A4	
Kreslil Ing. Jan Bartel				
Investor				
Akce Technický výkres Fit stezka			datum 2017	
			účel	
			č. zakázky	
			č. kopie	
			archivní č.	
Obsah výkresu CEDULE MALÁ DŘEVĚNÁ			Měřítko 1:20	Č. výkresu 1

CEDULE VELKÁ DŘEVĚNÁ 1:20

VÝROBNÍ VÝKRES



LEGENDA MATERIÁLŮ



ZEMINA PŮVODNÍ

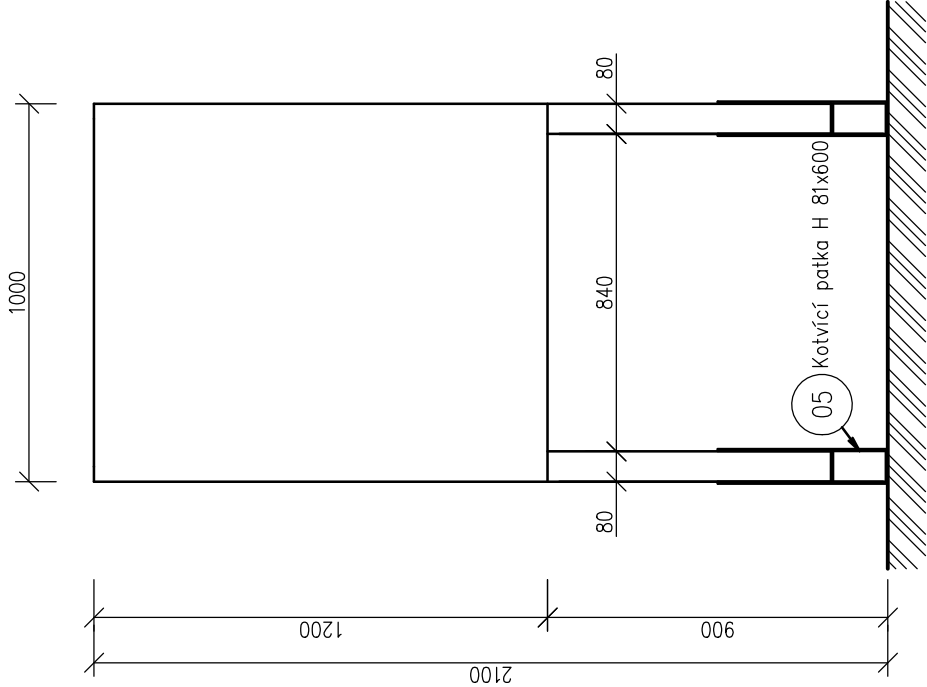


PROSTÝ BETON C15/20

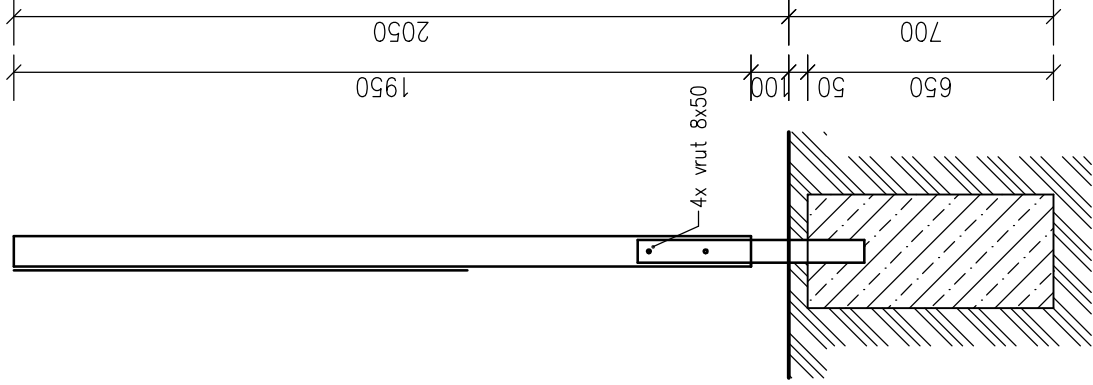
Beton musí být z kameniva frakce 0–16mm, konzistence S2

SOUPIS MATERIÁLŮ			
OZNAČENÍ	POPIS	ROZMĚRY [mm]	POČET KUSŮ
01	HRANOL	80x80 – 840	2
02	HRANOL	80x80 – 1950	2
03	HRANOL	80x80 – 1040	1
04	Plech P1	1200x1000x1	1
05	KOTVÍCÍ PATKA H	81x600x5	1
	Vrut	6x160	12

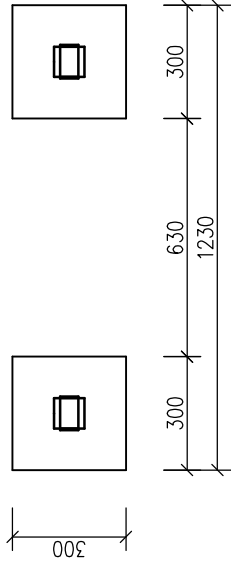
POHLED ČELNÍ



ŘEZ



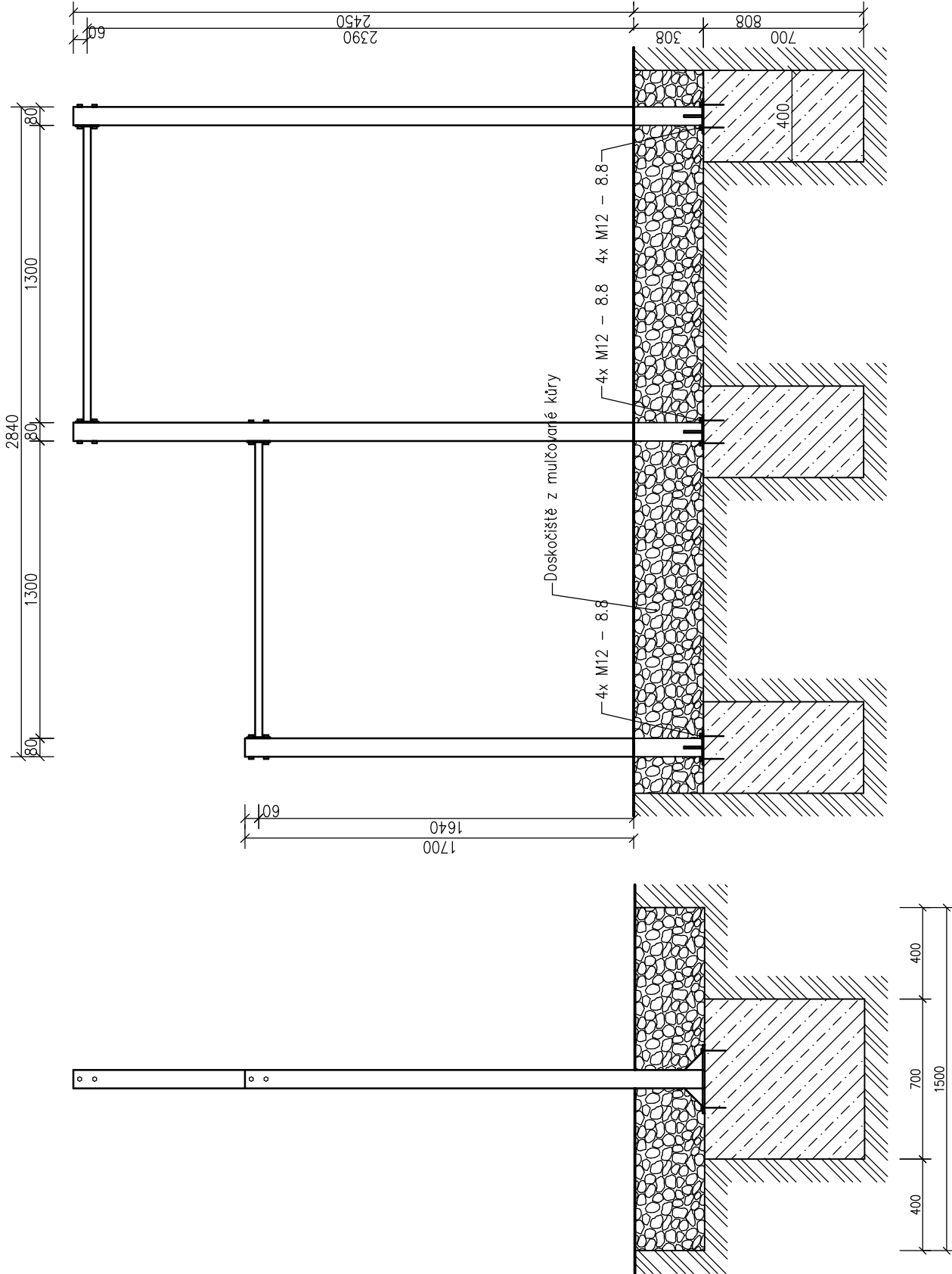
PŮDORYS ZÁKLADU



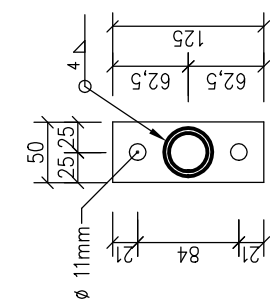
Vypracoval Ing. Jan Bartel	Zodp. projektant	Tech. kontrola
Kreslil Ing. Jan Bartel		
Investor		formát A3
Akce Technický výkres Fit stezka		datum 2017
		účel
		č. zakázky
		č. kopie
		archivní č.
Obsah výkresu CEDULE VELKÁ DŘEVĚNÁ	Měřítko 1:20	Č. výkresu 2

HRAZDA 1:25

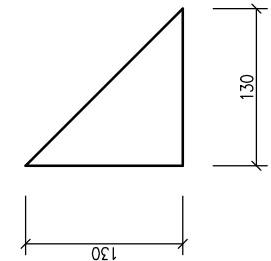
HRAZDA 1:25



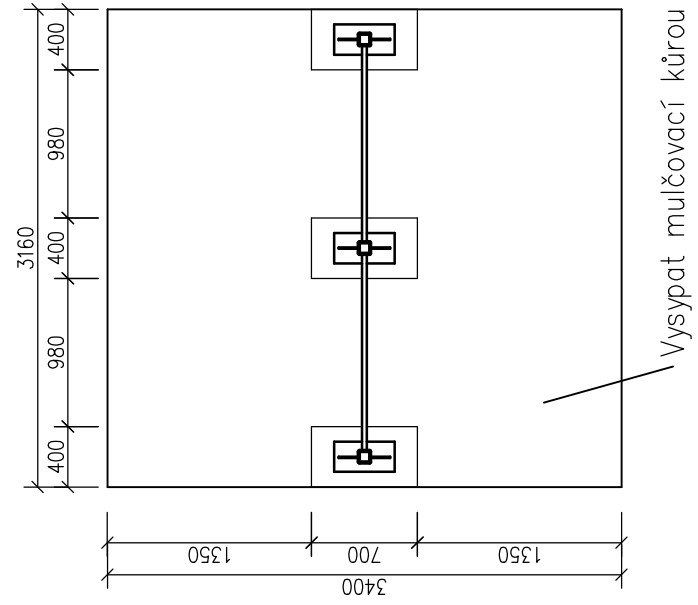
PLECH P1 1:5



PLECH P3 1:5

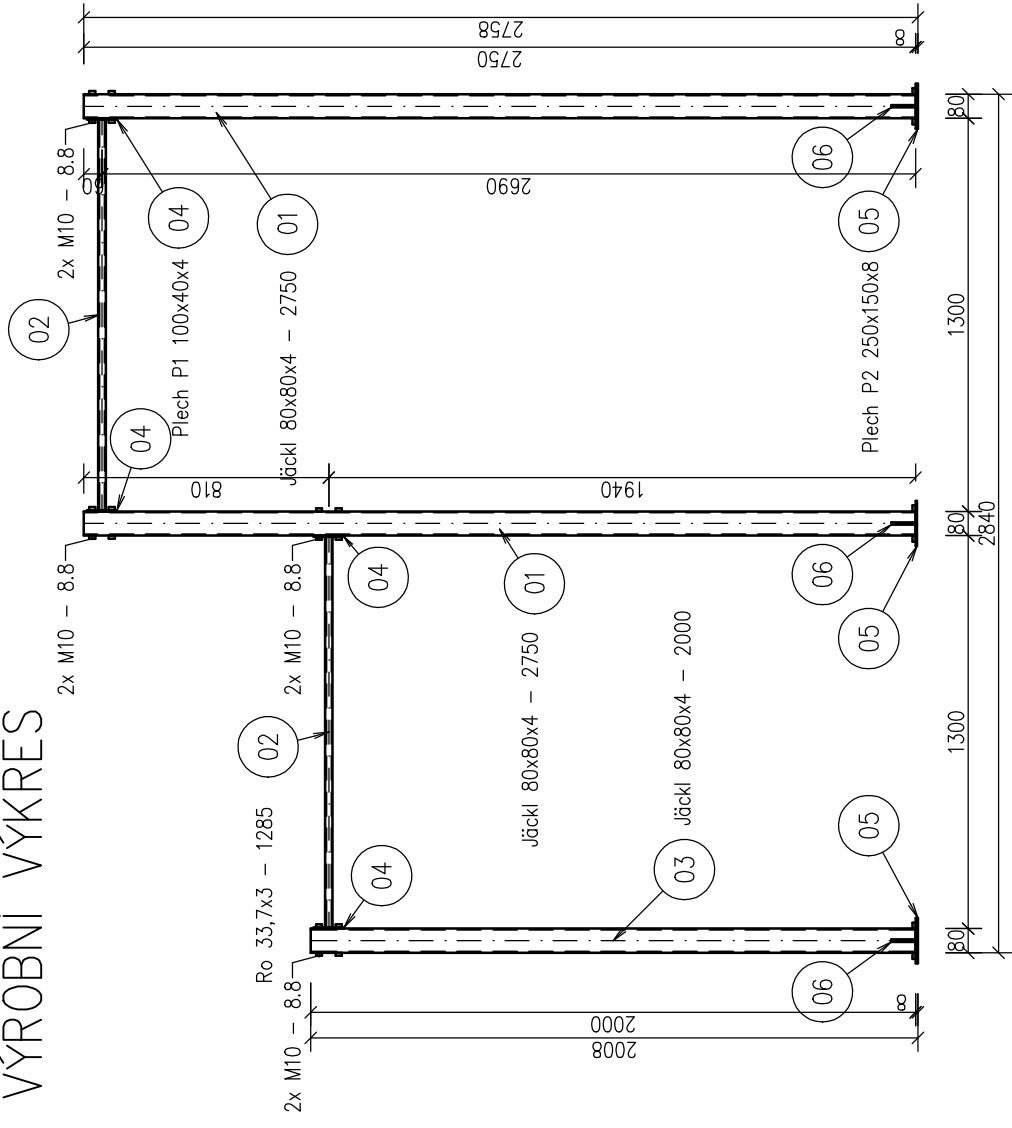


PŮDORYS ZÁKLADU 1:50

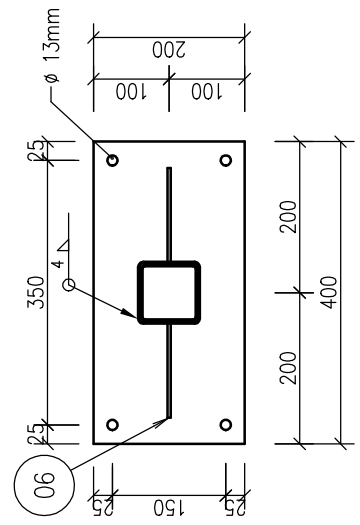


Vysypat mulčovací kůrou tl. 300mm

VÝROBNÍ VÝKRES



PLECH P2 1:10



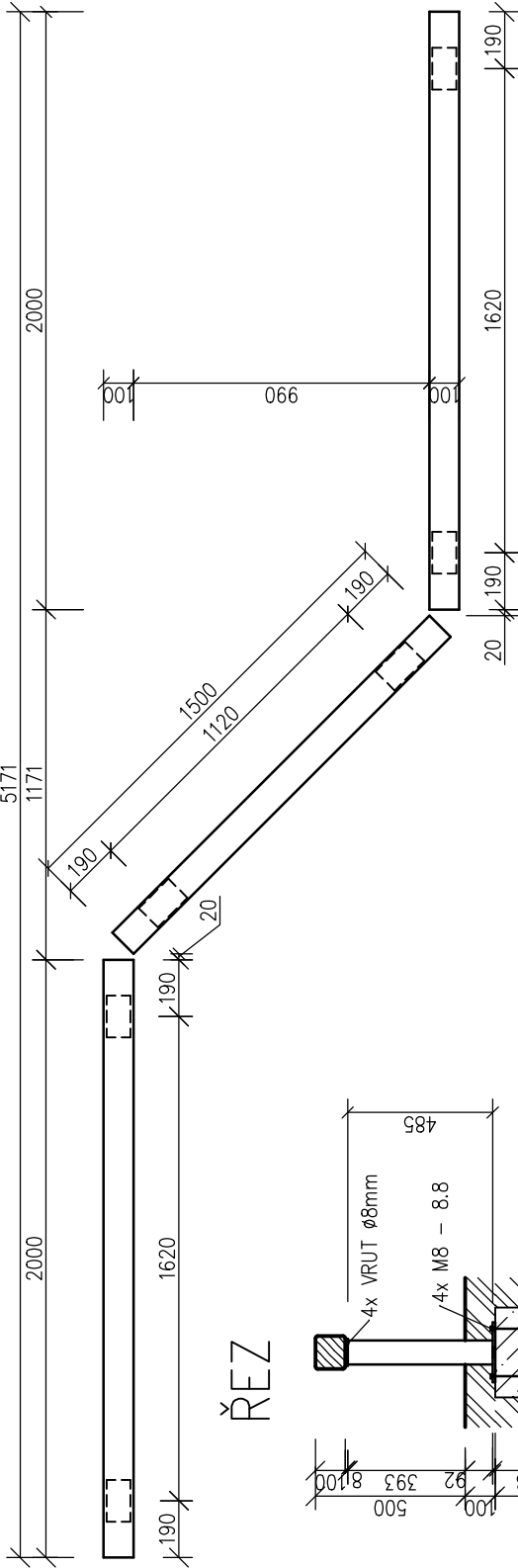
SOUPLIS MATERIÁL			
OZNAČENÍ	POPIS	ROZMĚRY [mm]	POČET KUSŮ
01	Jäckl	80x80x4 – 2750	2
02	Trubka	33,7x3 – 1285	2
03	Jäckl	80x80x4 – 2000	1
04	Plech P1	125x50x8	4
05	Plech P2	400x200x8	3
06	Plech P3	130x130x8	6
Závěťová tyč		M12 – 330	12
Matka + podložka		M12	24

Beton musí být z kameniva frakce 0–16mm, kožistice S2.

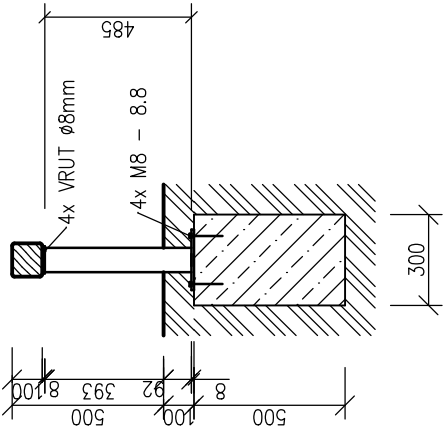
Vypracoval Ing. Jan Bartel	Zodp. projektant	Tech. kontrola	
Kreslil Ing. Jan Bartel			
Investor			
Akce Technický výkres Fit stezka			
formát			A3
datum			2017
účel			
č. zakázky			
č. kopie			
archivní č.			
Měřítko			1:25
Č. výkresu			8

KLADINA 1:25

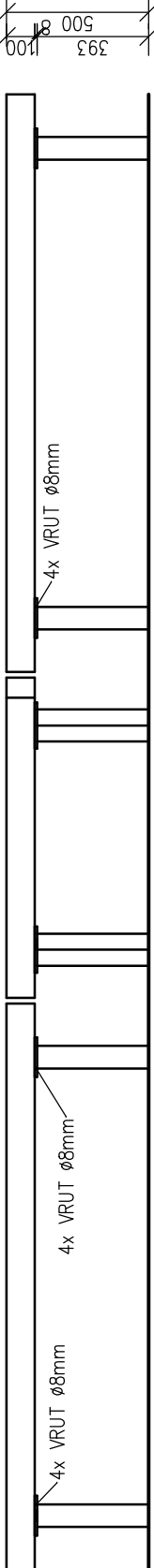
PŮDORYS



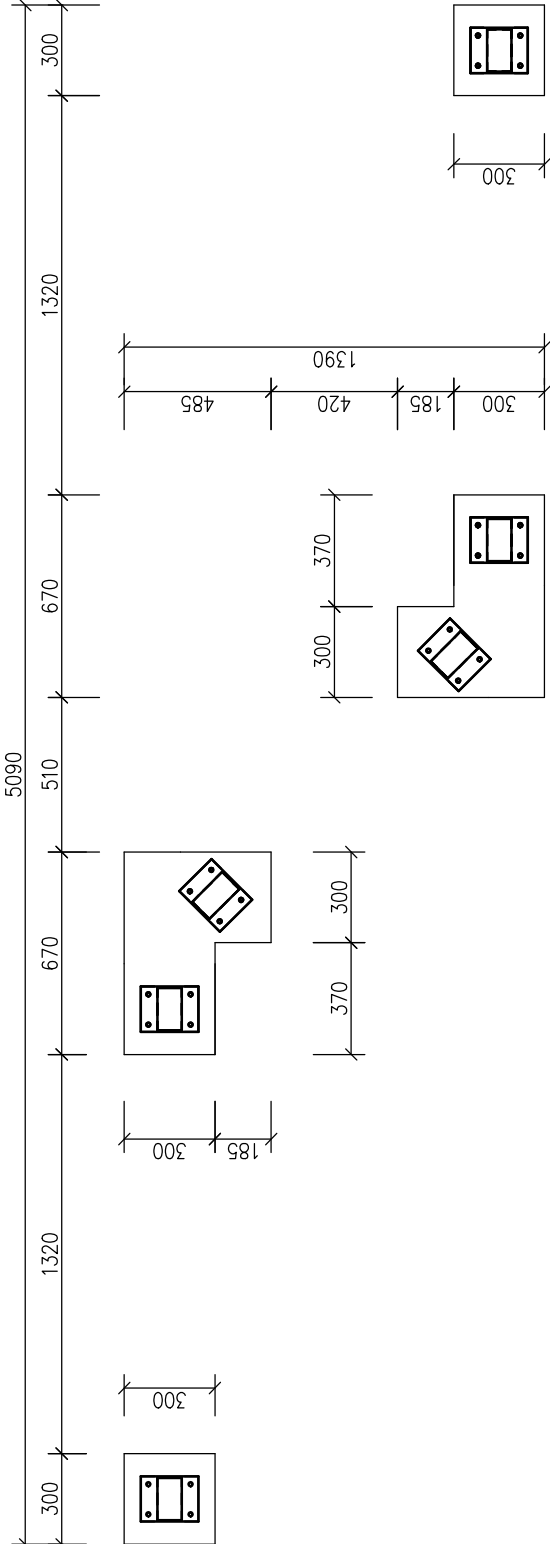
ŘEZ



POHLED BOČNÍ

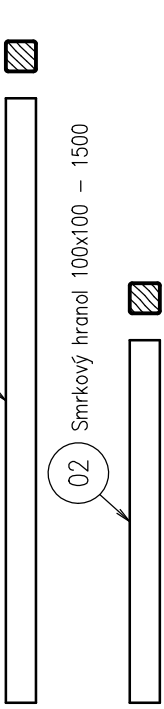


PŮDORYS ZÁKLADŮ

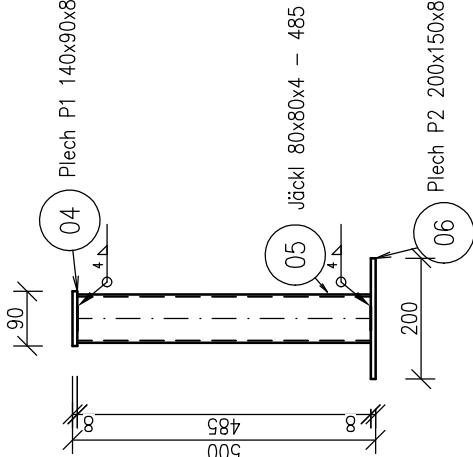


VÝROBNÍ VÝKRES

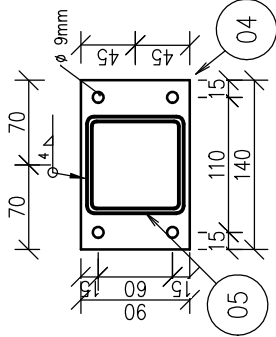
1:20



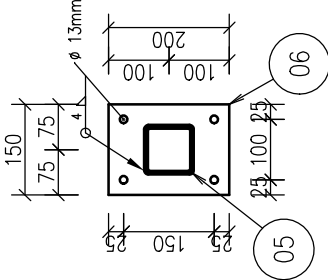
PODPŮRNÁ NOHA 1:10



PLECH P1 1:5



PLECH P2 1:10



LEGENDA MATERIÁLŮ

- ZEMINA PŮVODNÍ
- BETON PROSTÝ BEZ VÝZTUŽE
- DŘEVO V PŘÍČNÉM ŘEZU

SOUPIS MATERIÁLŮ

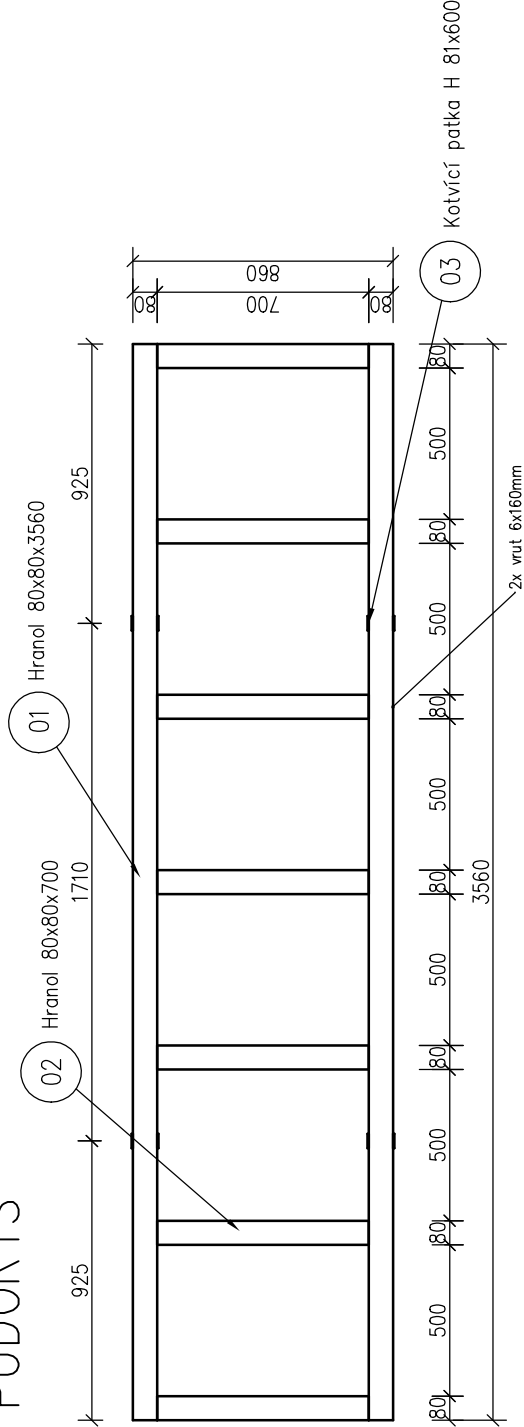
OZNAČENÍ	POPS	ROZMĚRY	POČET KUSŮ
01	Smrkový hranol	100x100–2000	2
02	Smrkový hranol	100x100–1500	1
04	Plech P1	140x90x8	6
05	Jäckl	80x80x4–485	6
06	Plech P2	200x150x8	6
Závitová tyč		M12–330	24
Vrut		Ø8 – 60	24
Matka + podložka		M12	48

Beton musí být z kameniva frakce 0–16mm, konzistence S2.

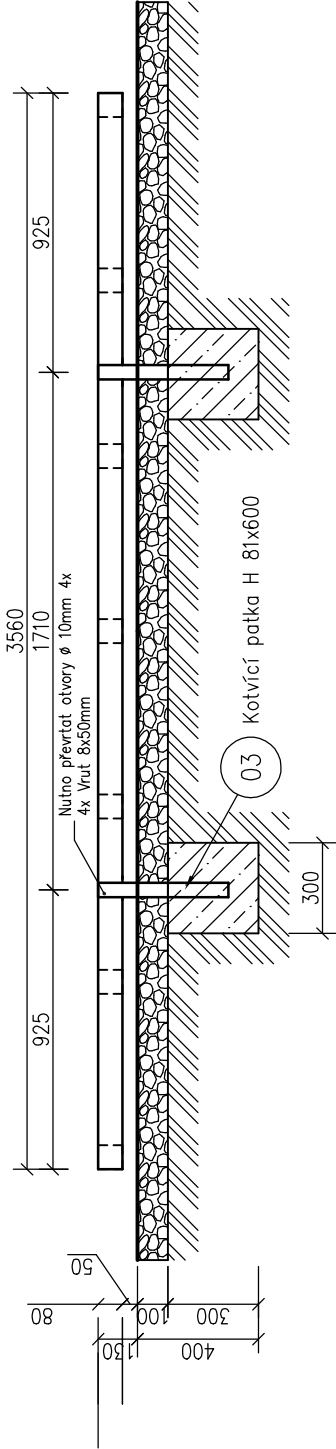
Výpracoval Ing. Jan Bartel	Zodp. projektant	Tech. kontrola
Kreslil Ing. Jan Bartel		
Investor		
Akce Technický výkres Fit stezka		
Obsah výkresu KLADINA		
formát A3	datum 2017	
účel	č. zakázky	
č. kopie	archivní č.	
Měřítko 1:25	č. výkresu 3	

KOTNÍKOVÉ ODRAZY 1:25

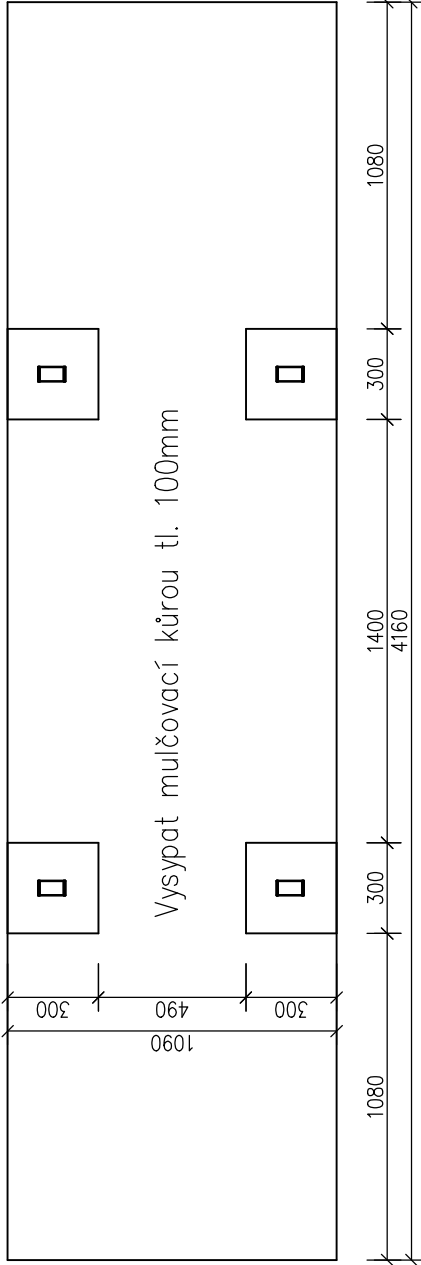
PŮDORYS



POHLED BOČNÍ



PŮDORYS ZÁKLADU



LEGENDA MATERIÁLŮ

- ZEMINA PŮVODNÍ
- BETON PROSTÝ
- MULČOVANÁ KÚRA

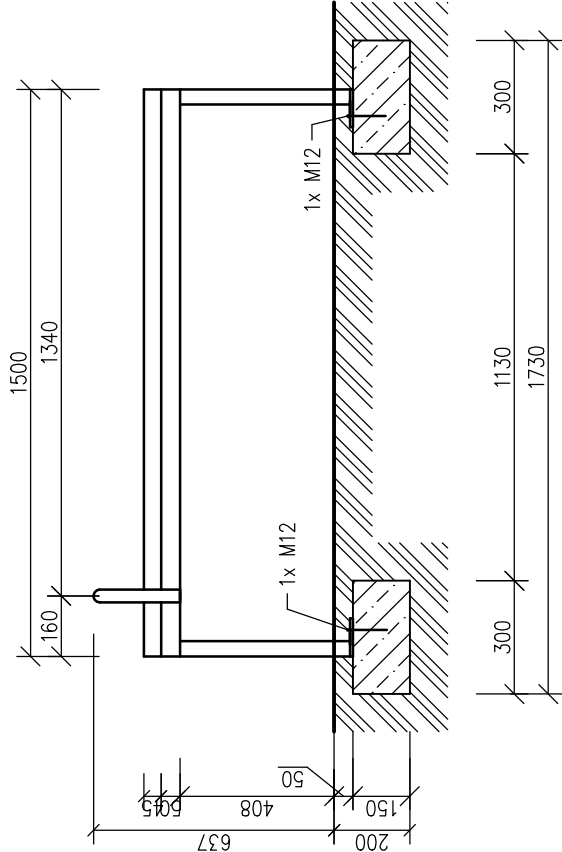
SOUPIS MATERIÁLU			
OZNAČENÍ	POPIS	ROZMĚRY [mm]	POČET KUSŮ
01	Hranol smrkový	80x80x3560	2
02	Hranol smrkový	80x80x700	7
03	Kotvící patka	H81 x 600	4
	Vrut	8x50	16
	Vrut	6x160	28

Beton musí být z kameniva frakce 0–16mm, koziistence S2.

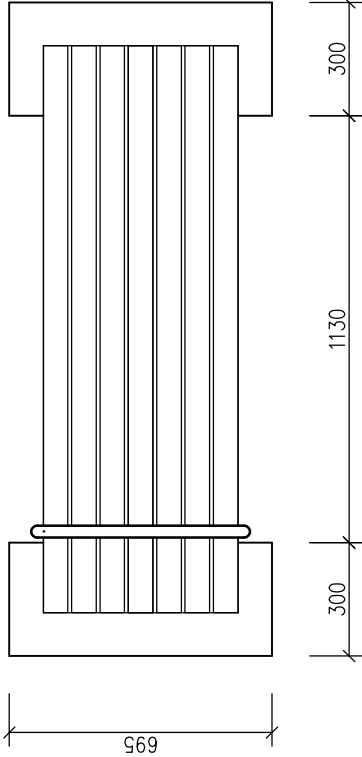
Vypracoval Ing. Jan Bartel	Zodp. projektant	Tech. kontrola
Kreslil Ing. Jan Bartel		
Investor		
formát A4		
datum 2017		
účel		
č. zakázky		
č. kopie		
archivní č.		
Měřítko 1:25		
Č. výkresu 14		

LAVICE PLOCHÁ 1:20

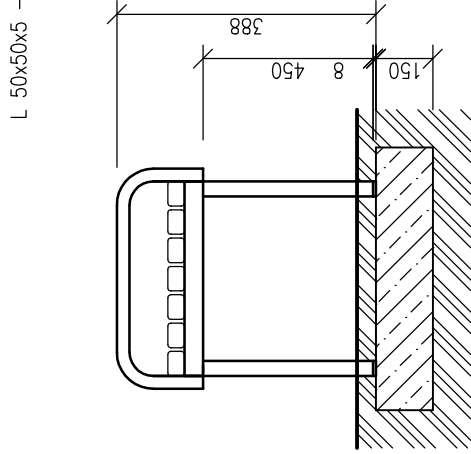
ŘEZ BOČNÍ



PŮDORYS ZÁKLADU



ŘEZ ČELNÍ

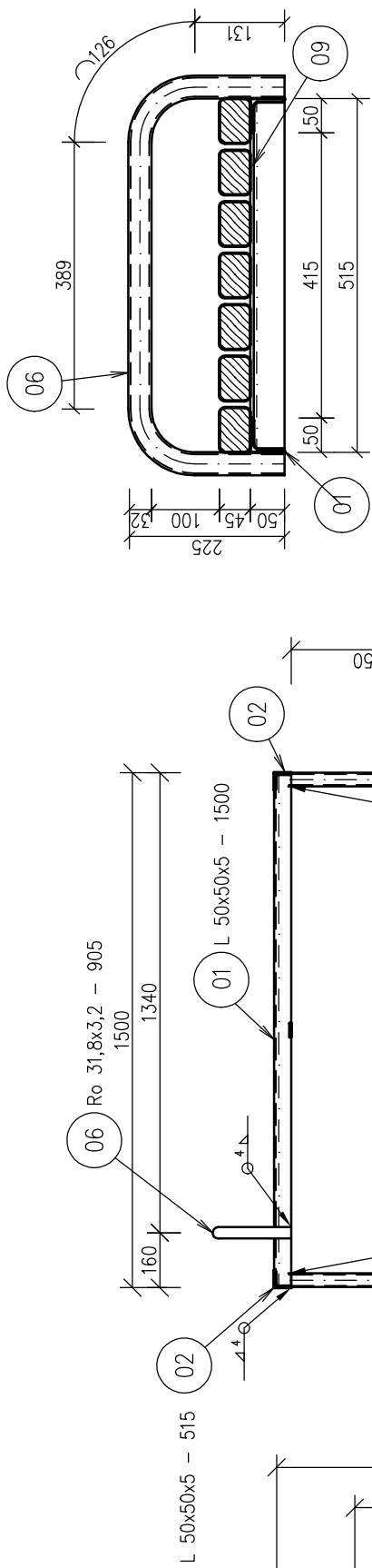


LEGENDA MATERIÁLŮ

- ZEMINA PŮVODNÍ
- BETON PROSTÝ BEZ VÝZTUŽE
- DŘEVO V PŘÍČNÉM ŘEZU

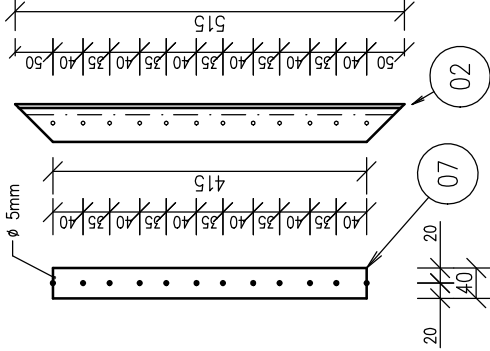
VÝROBNÍ VÝKRES

ŘEZ 1:10

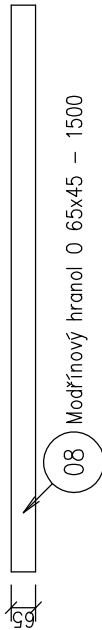


DETAILY OTVORŮ 1:10

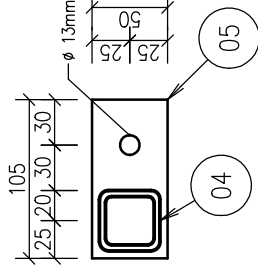
VŠECHNY OTVORY ZAPUŠTĚNE ZDOLA, VRUTY 40x4,5



MODŘÍNOVÝ HRANOL 1:20



PLECH P1 1:5



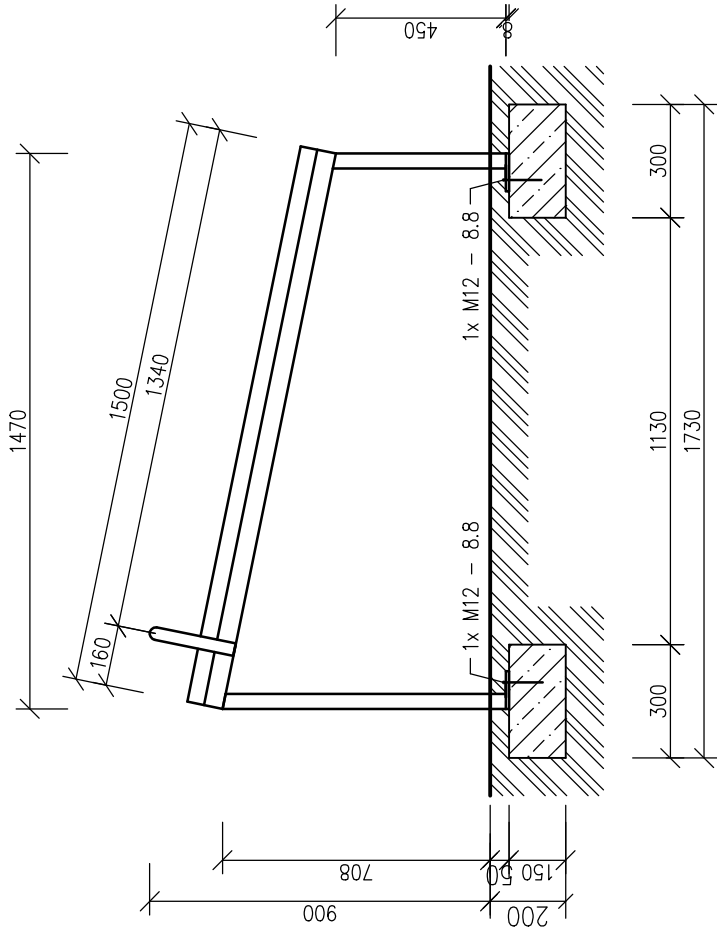
SOUPIS MATERIÁLU			
OZNAČENÍ	POPIS	ROZMĚRY [mm]	POČET KUSŮ
01	L	50x50x5 – 1500	2
02	L	50x50x5 – 515	2
04	Jäckl	40x40x4 – 450	2
05	Plech P1	105x50x8	4
06	Trubka	31,8x3,2 – 905	1
07	Pásovina	40x4 – 455	1
08	Modřínový hranol	65x45 – 1500	6
	Závítová tyč	M12–150	4
	Vrut	ø4,5 – 40	42

Beton musí být z kameniva frakce 0–16mm, kožistice S2.

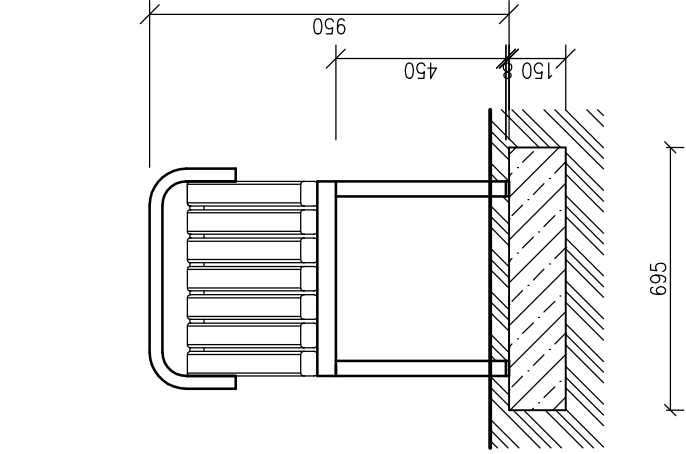
Vypracoval Ing. Jan Bartel	Zodp. projektant Ing. Jan Bartel	Tech. kontrola Ing. Jan Bartel
Kreslil Ing. Jan Bartel	Investor Akce	formát A3
datum 2017	účel Technický výkres	č. zakázky
č. kopie	archivní č.	č. výkresu
Měřítko 1:20	7	

LAVICE ŠIKMÁ 1:20

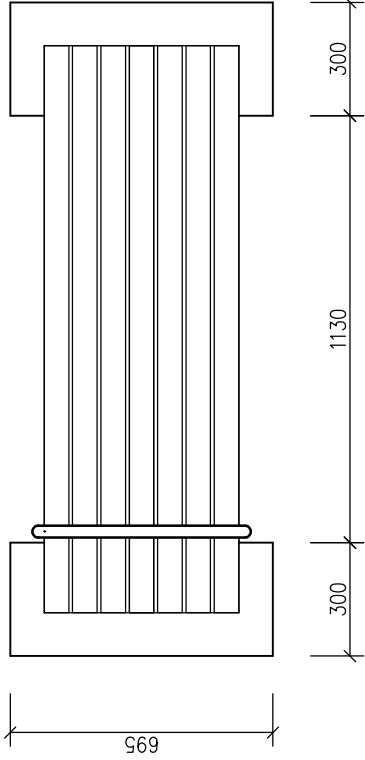
ŘEZ BOČNÍ



ŘEZ ČELNÍ



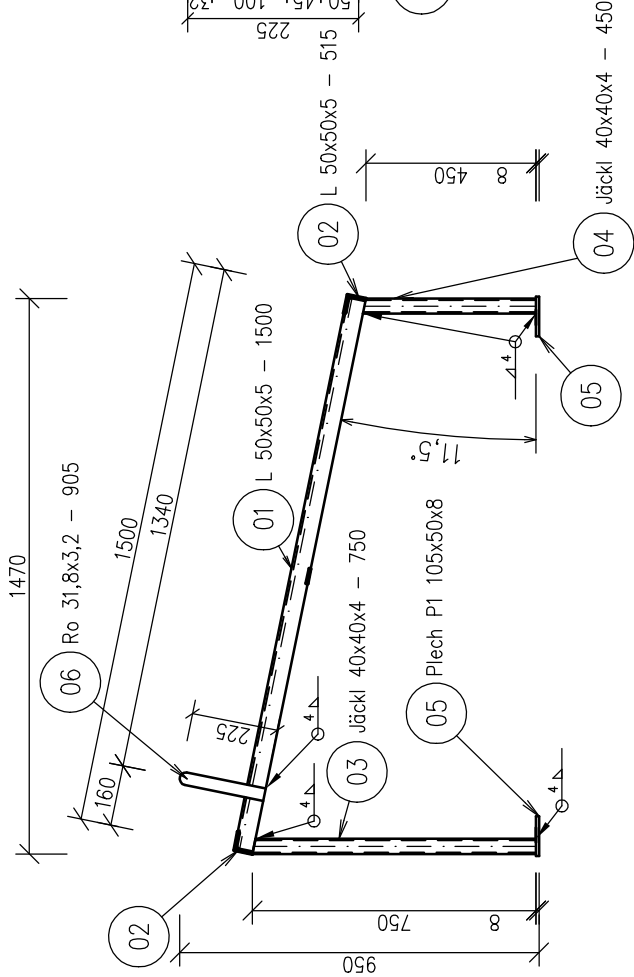
PŮDORYS ZÁKLADU



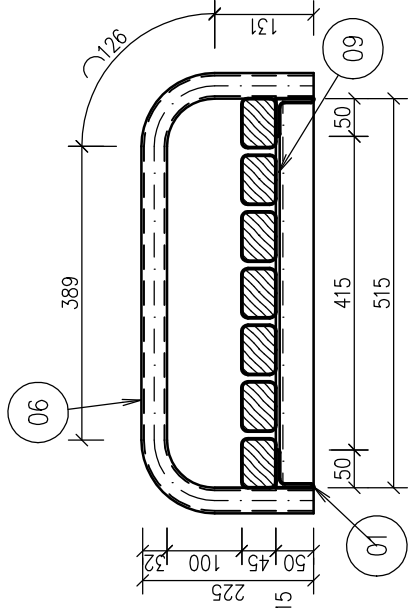
LEGENDA MATERIÁLŮ

- ZEMINA PŮVODNÍ
- BETON PROSTÝ BEZ VÝTUŽE
- DŘEVO V PŘÍČNÉM ŘEZU

VÝROBNÍ VÝKRES

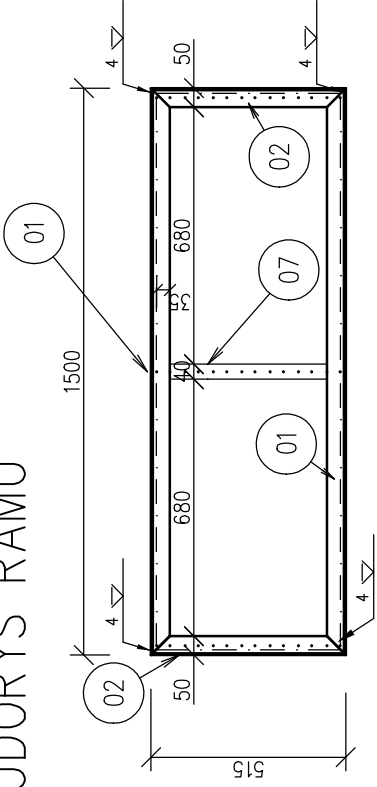


ŘEZ 1:10



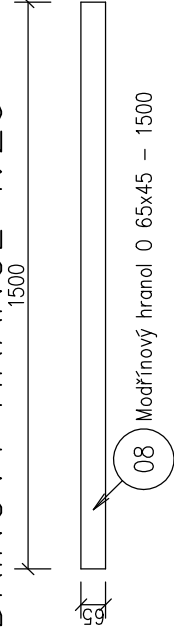
DETAILY OTVORŮ 1:10
VŠECHNY OTVORY ZAPUŠTĚNÉ ZDOLA, VRUTY 40x4,5

PŮDORYS RÁMU

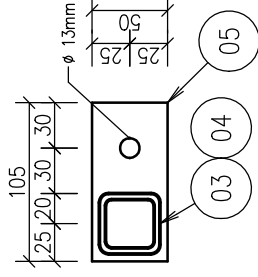


Pásovina 50x5 – 435

MODŘÍNOVÝ HRANOL 1:20



PLECH P1 1:5

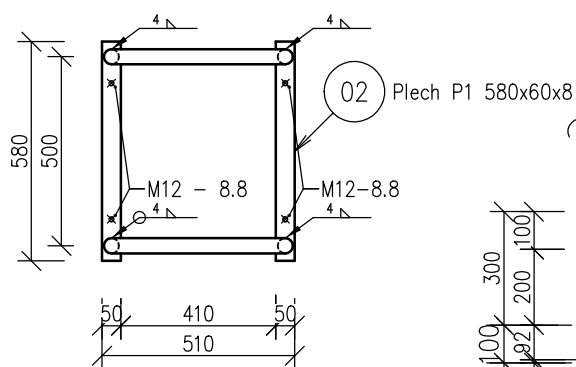


Beton musí být z kameniva frakce 0–16mm, kožistice S2.

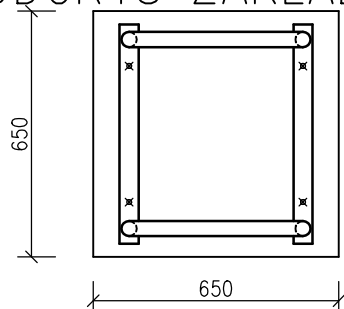
Soupis materiálu		Výrobní výkres	
OZNAČENÍ	POPIS	ROZMĚRY [mm]	POČET KUSŮ
01	L	50x50x5 – 1500	2
02	L	50x50x5 – 515	2
03	Jäckl	40x40x4 – 750	2
04	Jäckl	40x40x4 – 450	2
05	Plech P1	105x50x8	4
06	Trubka	31,8x3,2 – 905	1
07	Pásovina	40x4 – 455	1
08	Modřínový hranol	65x45 – 1500	6
	Závítová tyč	M12–150	4
	Vrut	ø4,5 – 40	42
Obsah výkresu		LAVICE ŠIKMÁ	
Výpracoval		Zodp. projektant	Tech. kontrola
Ing. Jan Bartel			
Kreslil			
Ing. Jan Bartel			
Investor			
Akce			
Technický výkres			
Fit stezka			
formát		A3	
datum		2017	
tímel			
č. zakázky			
č. kopie			
archivní č.			
Měřítko		1:20	Č. výkresu
			6

NÍZKÁ BRADLA 1:20

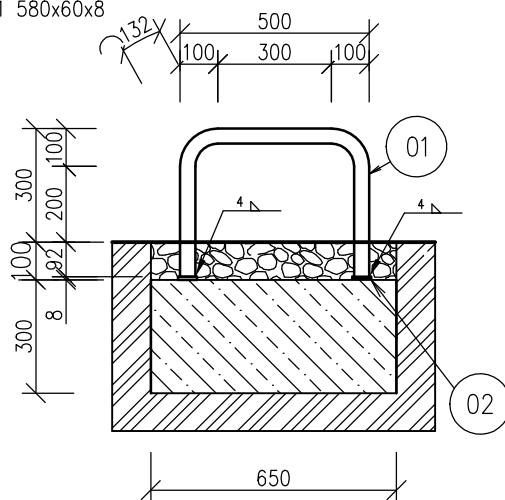
PŮDORYS



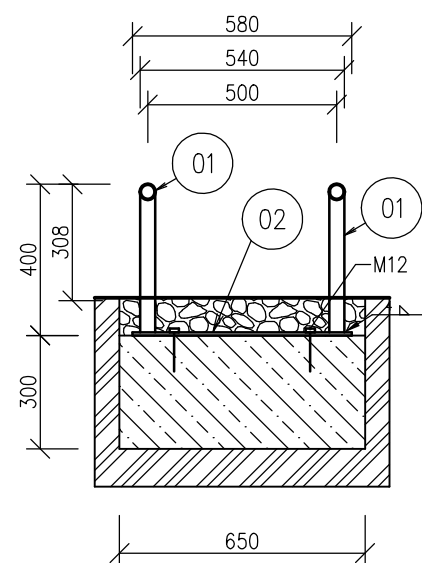
PŮDORYS ZÁKLADU



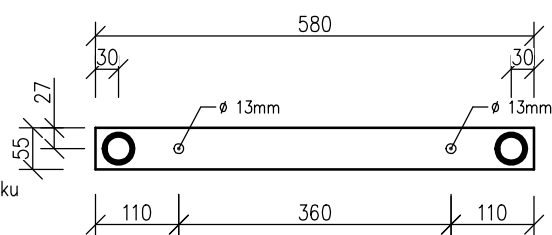
ŘEZ BOČNÍ



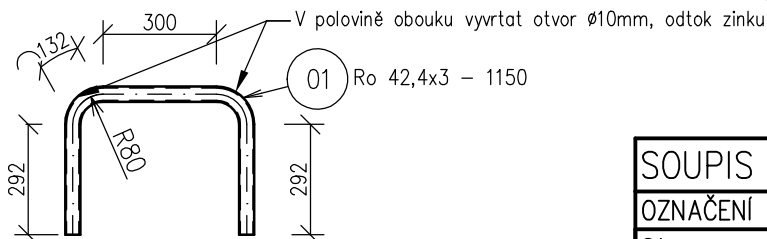
ŘEZ ČELNÍ



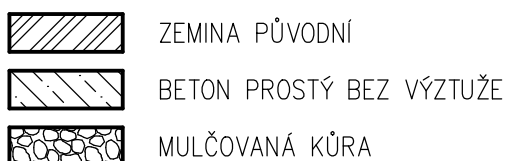
PLECH P1



VÝROBNÍ VÝKRES



LEGENDA MATERIÁLŮ



SOUPIS MATERIÁLŮ

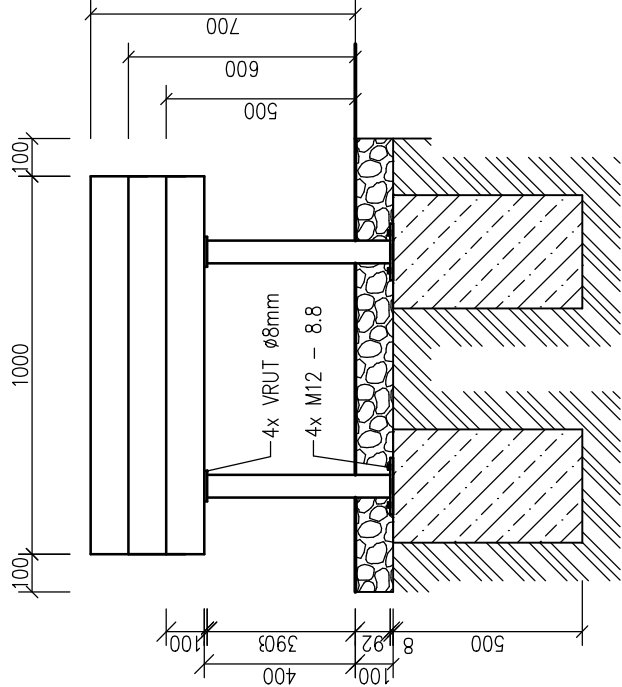
OZNAČENÍ	POPIS	ROZMĚRY [mm]	POČET KUSŮ
01	Trubka	42,4x3 - 1150	2
02	Plech P1	580x60x8	2
Matka + podložka		M12	8
Závíťová tyč		M12-330	4

Beton musí být z kameniva frakce 0-16mm, konzistence S2.

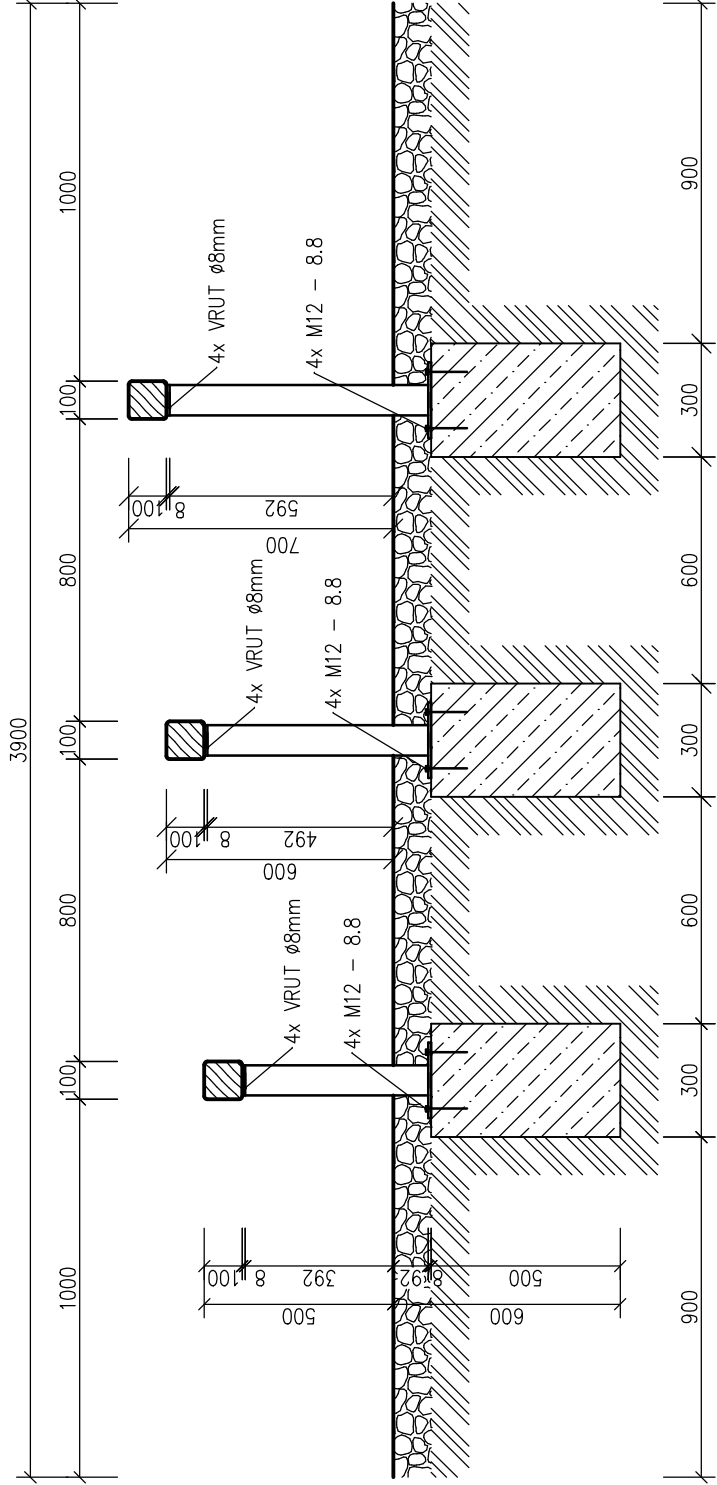
Vypracoval Ing. Jan Bartel	Zodp. projektant	Tech. kontrola	formát A4	
Kreslil Ing. Jan Bartel				
Investor				
Akce Technický výkres Fit stezka			datum 2017	
			účel	
			č. zakázky	
			č. kopie	
Obsah výkresu NÍZKÁ BRADLA			archivní č.	
			Měřítko 1:20	Č. výkresu 5

PŘESKOKY 1:20

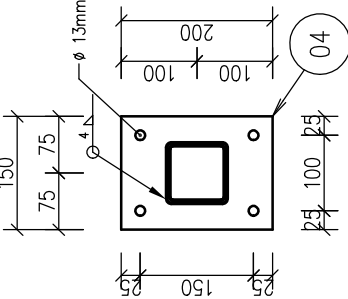
POHLED ČELNÍ



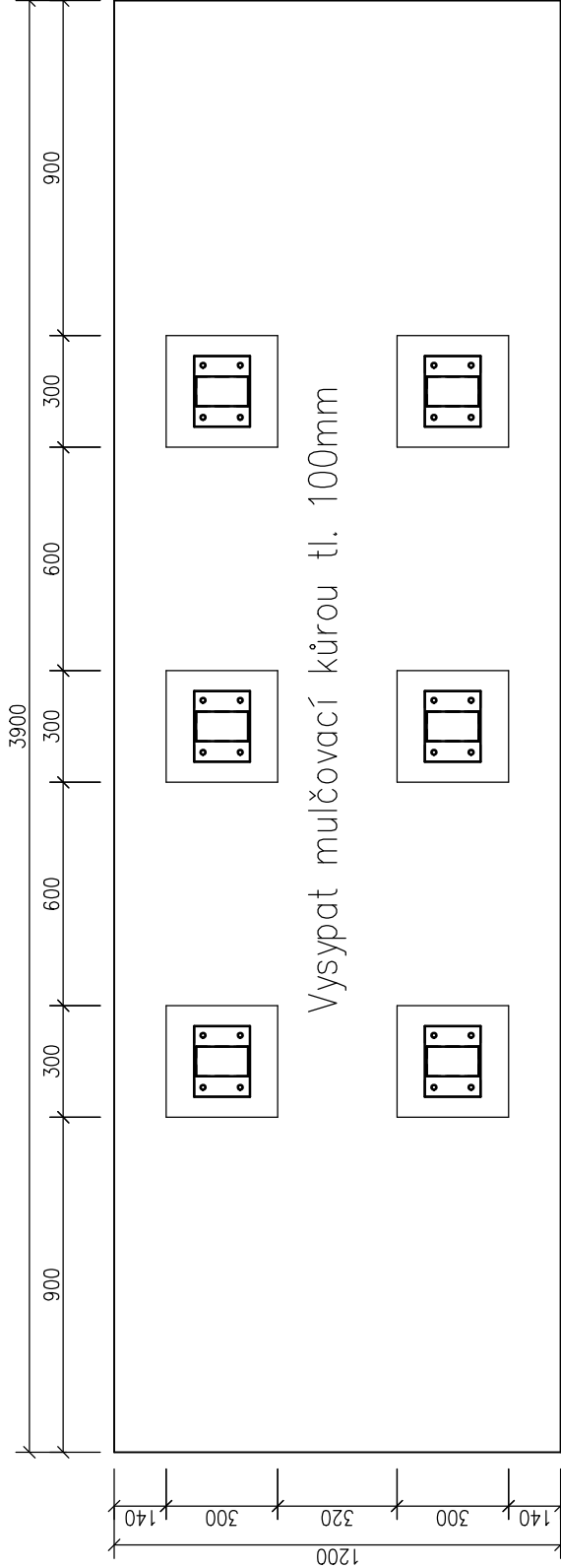
ŘEZ



PLECH P2 1:10

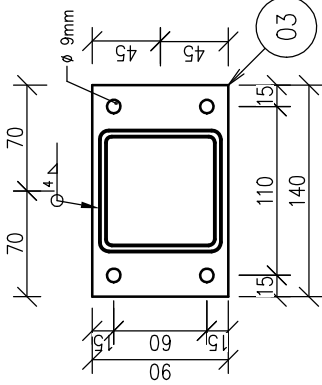


PŮDORYS ZÁKLADU



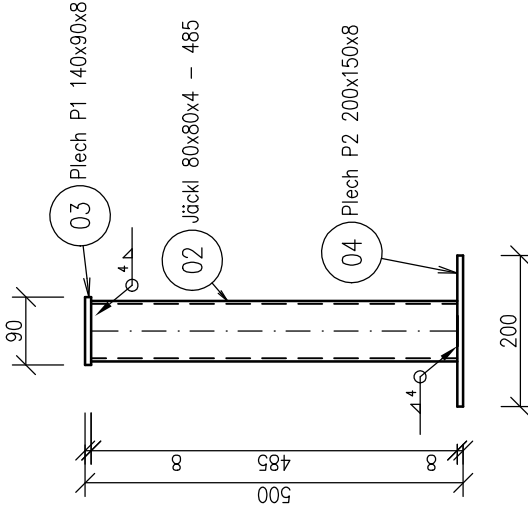
Vysypat mulčovací kůrou tl. 100mm

PLECH P1 1:5



SOUPIS MATERIÁLU			
OZNAČENÍ	POPIS	ROZMĚRY [mm]	POČET KUSŮ
01	Smrkový hranol	100x100 – 1000	3
02	Jäckl	80x4 – 485	2
03	Plech P1	140x90x8	6
04	Plech P2	200x150x8	6
05	Jäckl	80x4 – 585	2
06	Jäckl	80x4 – 685	2
Závitová tyč		M12–330	24
Matka+podložka		M12	48
Vrut		$\varnothing 8$ – 60	24

OPĚRNÉ NOHY 1:10

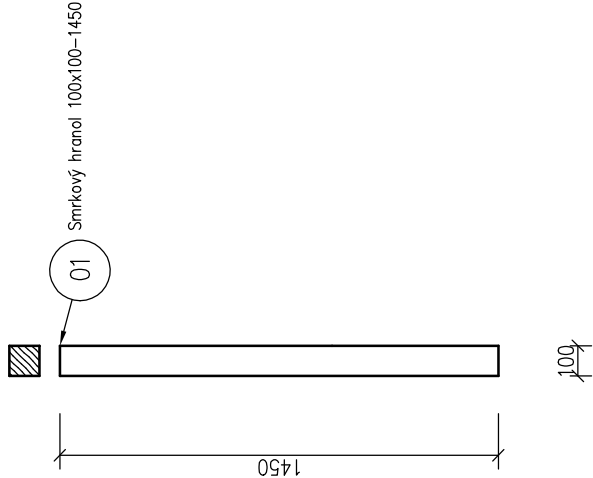
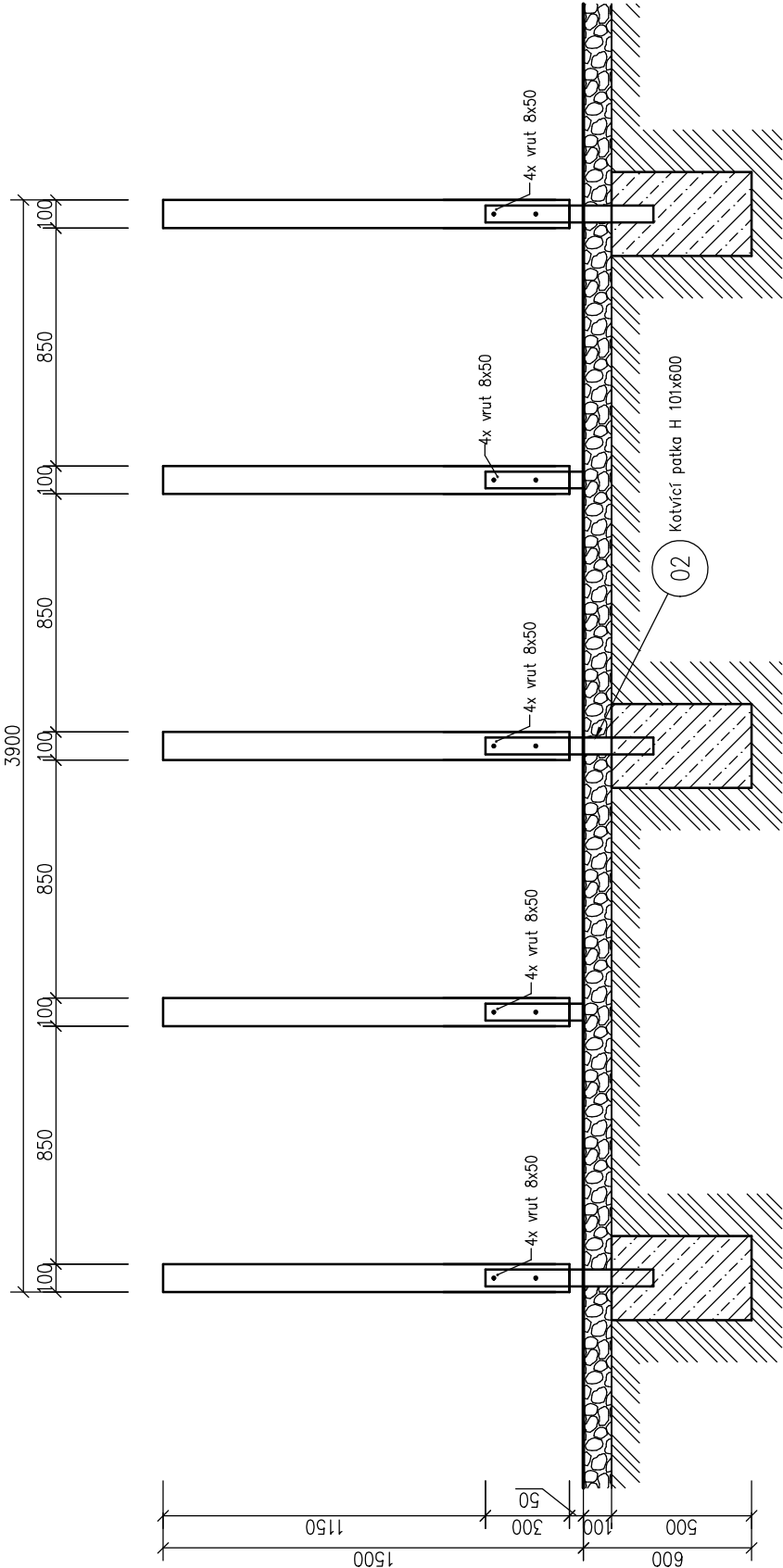


Beton musí být z kameniva frakce 0–16mm, kožistice S2.

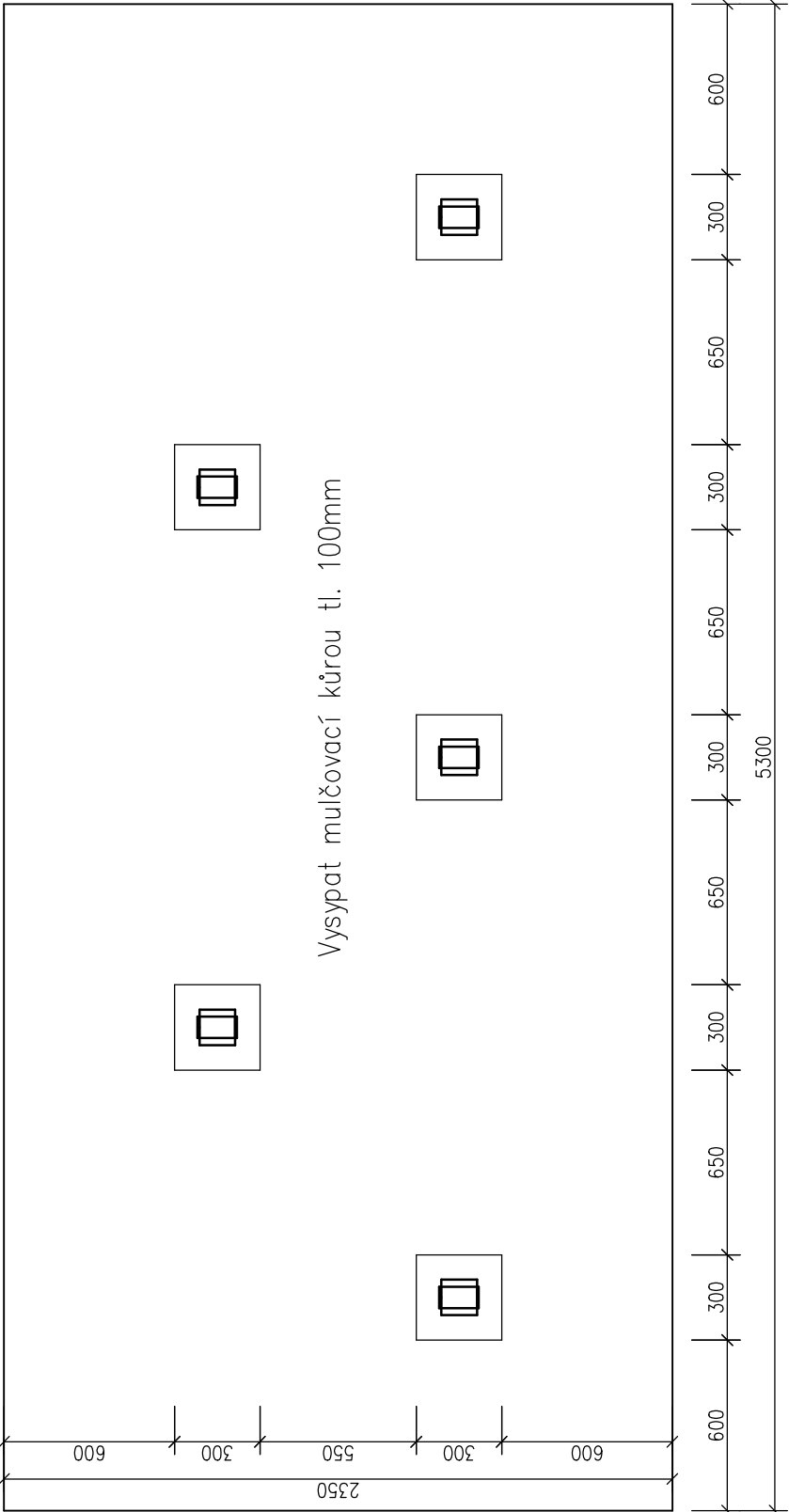
Vypracoval Ing. Jan Bartel	Zodp. projektant	Tech. kontrola	
Kreslil Ing. Jan Bartel			
Investor		formát A4	
Akce Technický výkres Fit stezka		datum 2017	
		účel	
		č. zakázky	
		č. kopie	
		archivní č.	
Obsah výkresu PŘESKOKY		Měřítko 1:20	Č. výkresu 18

SLALOM 1:25

POHLED



PŮDORYS ZÁKLADŮ



LEGENDA MATERIÁLŮ

- ZEMINA PŮVODNÍ
- BETON PROSTÝ
- MULČOVACÍ KŮRA

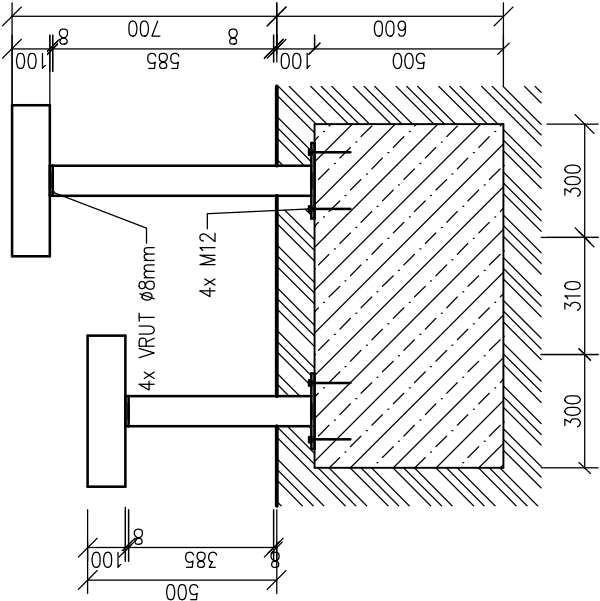
SOUPIS MATERIÁLU			
OZNAČENÍ	POPIS	ROZMĚRY [mm]	POČET KUSŮ
01	TRÁM SMRKOVÝ	100x100x1450	5
02	KOTVÍCÍ PATKA H	101x600x5	5
	Vrut	8x50	20

Beton musí být z kameniva frakce 0–16mm, konzistence S2.

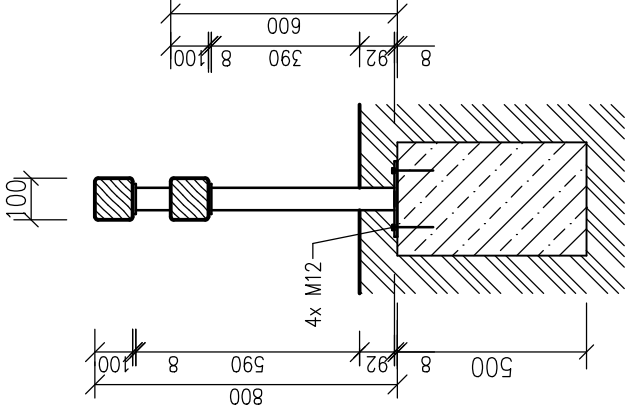
Výpracoval Ing. Jan Bartel		Zodp. projektant	Tech. kontrola	
Kreslil Ing. Jan Bartel				
Investor				
Akce				
Technický výkres				
Fit stezka				

STŘEČINK 1:20

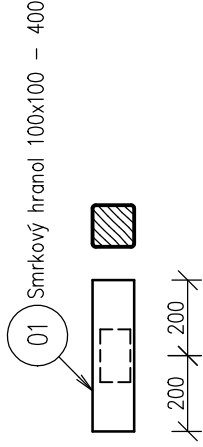
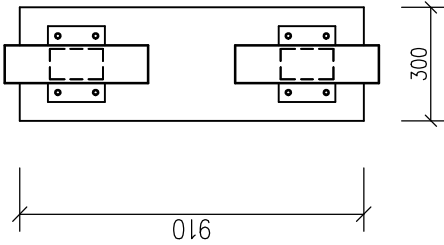
POHLED ČELNÍ



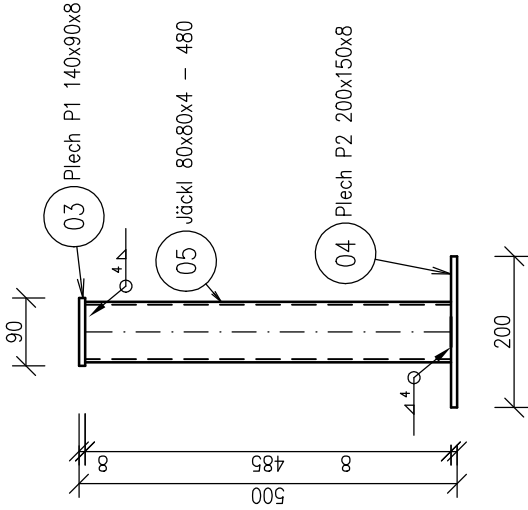
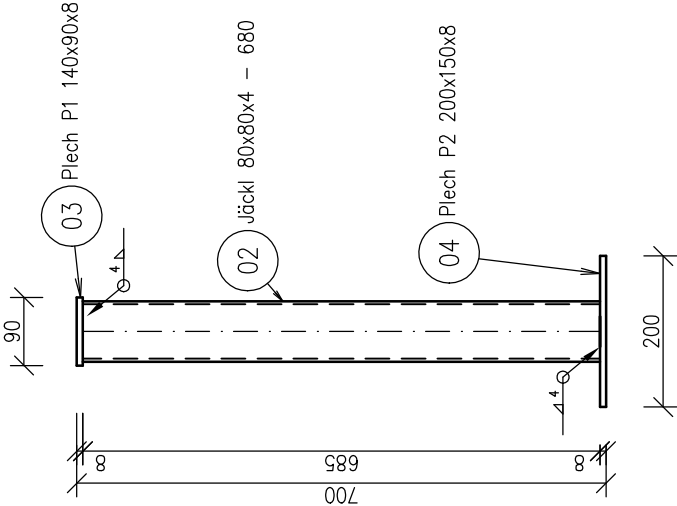
ŘEZ



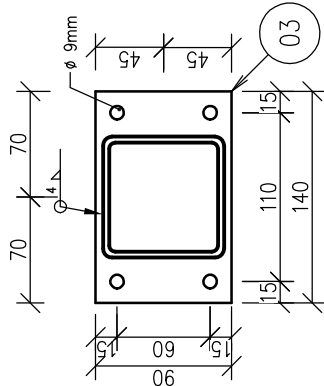
PŮDORYS ZÁKLADU



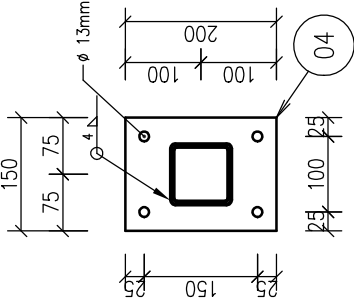
OPĚRNÉ NOHY 1:10



PLECH P1 1:5



PLECH P2 1:10



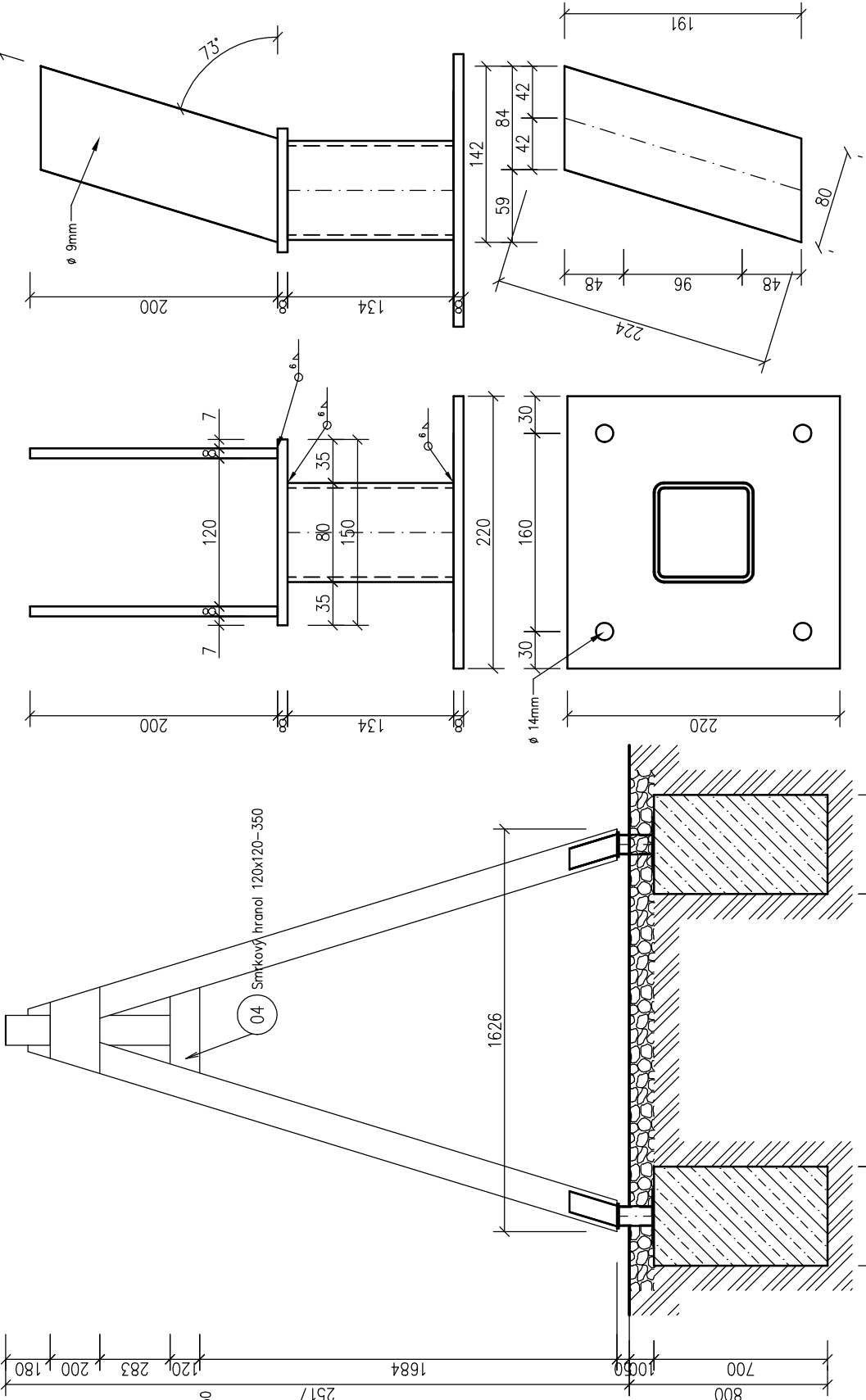
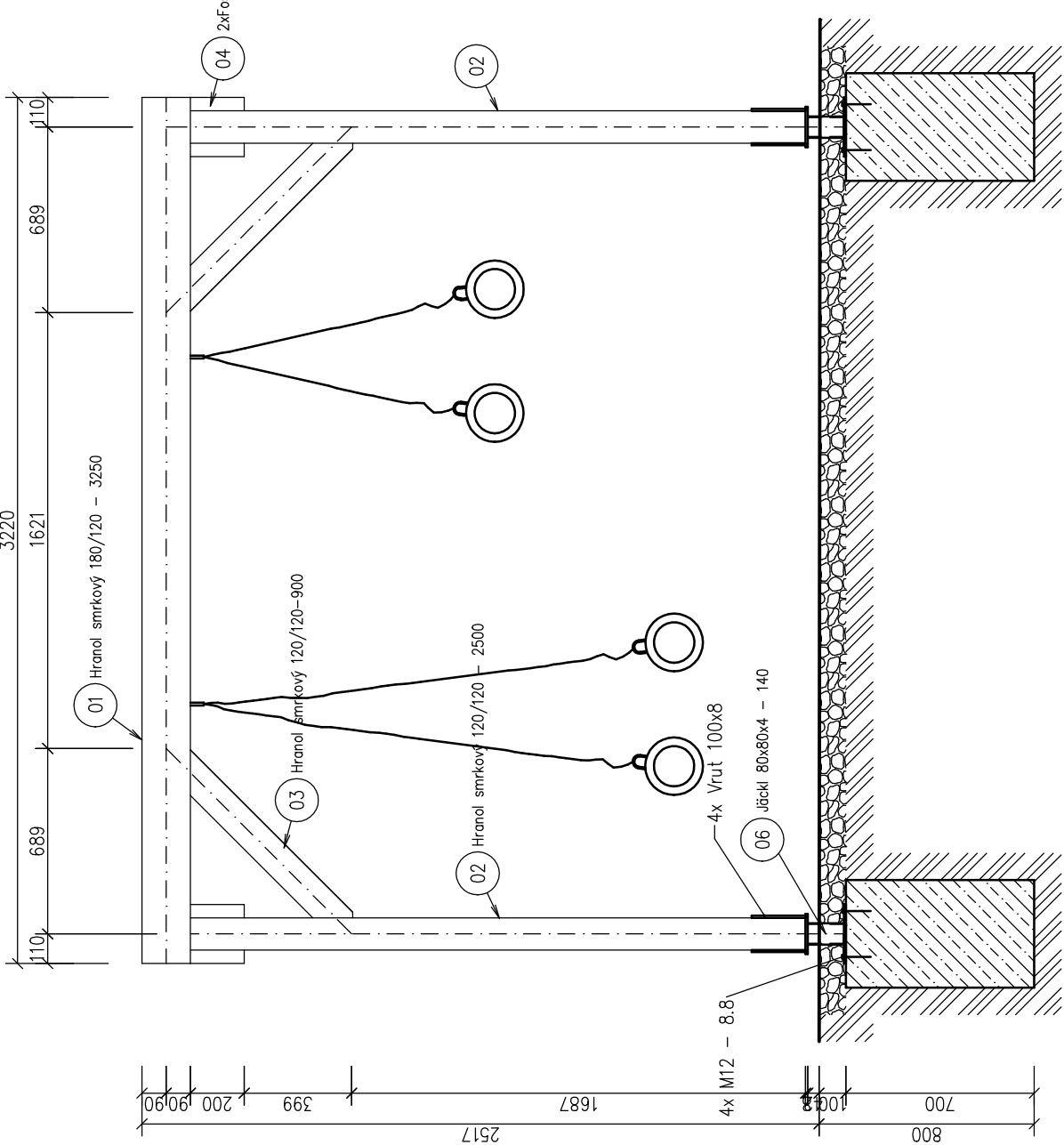
Beton musí být z kameniva frakce 0–16mm, kožistence S2.

Vypracoval Ing. Jan Bartel	Zodp. projektant	Tech. kontrola		
Kreslil Ing. Jan Bartel				
Investor			formát A4	
Akce Technický výkres Fit stezka			datum 2017	
			účel	
			č. zakázky	
			č. kopie	
			archivní č.	
Obsah výkresu STŘEČINK			Měřítko 1:20	č. výkresu 16

SOUPIS MATERIÁLU			
OZNAČENÍ	POPIS	ROZMĚRY [mm]	POČET KUSŮ
01	Smrkový hranol	100x100 – 400	2
02	Jäckl	80x4 – 680	1
03	Plech P1	140x90x8	2
04	Plech P2	200x150x8	2
05	Jäckl	80x4 – 480	1
Vrut		ø8 – 60	8
Závitová tyč		M12–330	8
Matka + podložka		M12	16

LEGENDA MATERIÁLŮ

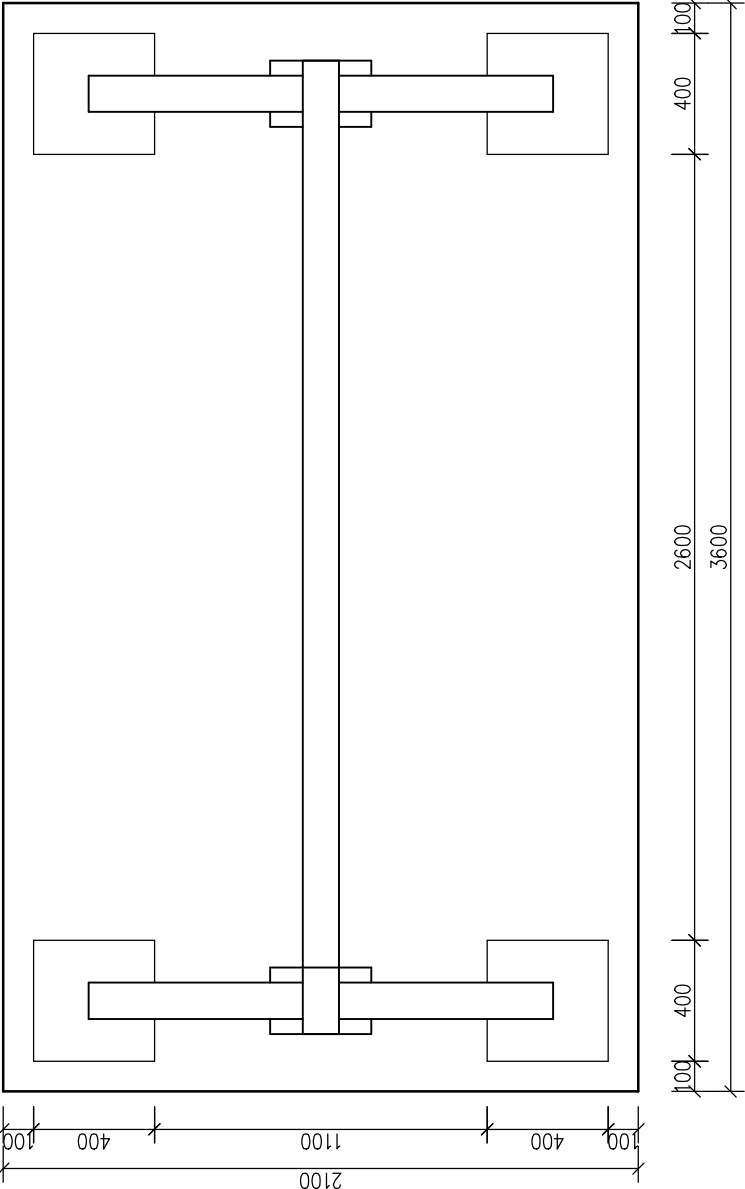




SOUPIS MATERIÁLU		
OZNAČENÍ	POPIS	ROZMĚRY [mm]
01	Smrkový hranol	180x120–3250
02	Smrkový hranol	120x120–2500
03	Smrkový hranol	120x120–900
04	Smrková fošna	200x50–350
05	Smrkový hranol	120x120 – 350
	Závítová tyč M12	330x12
	Matka + podložka M12	
	Vrut	100x8
	Vrut	8x200
	Vrut	8x350

SOUPIS MATERIÁLU PATKA		
OZNAČENÍ	POPIS	ROZMĚRY [mm]
	Jäckl	80x80x4 – 140
	Plech	220x220x8
	Plech	150x100x8
	Plech	225x80x8

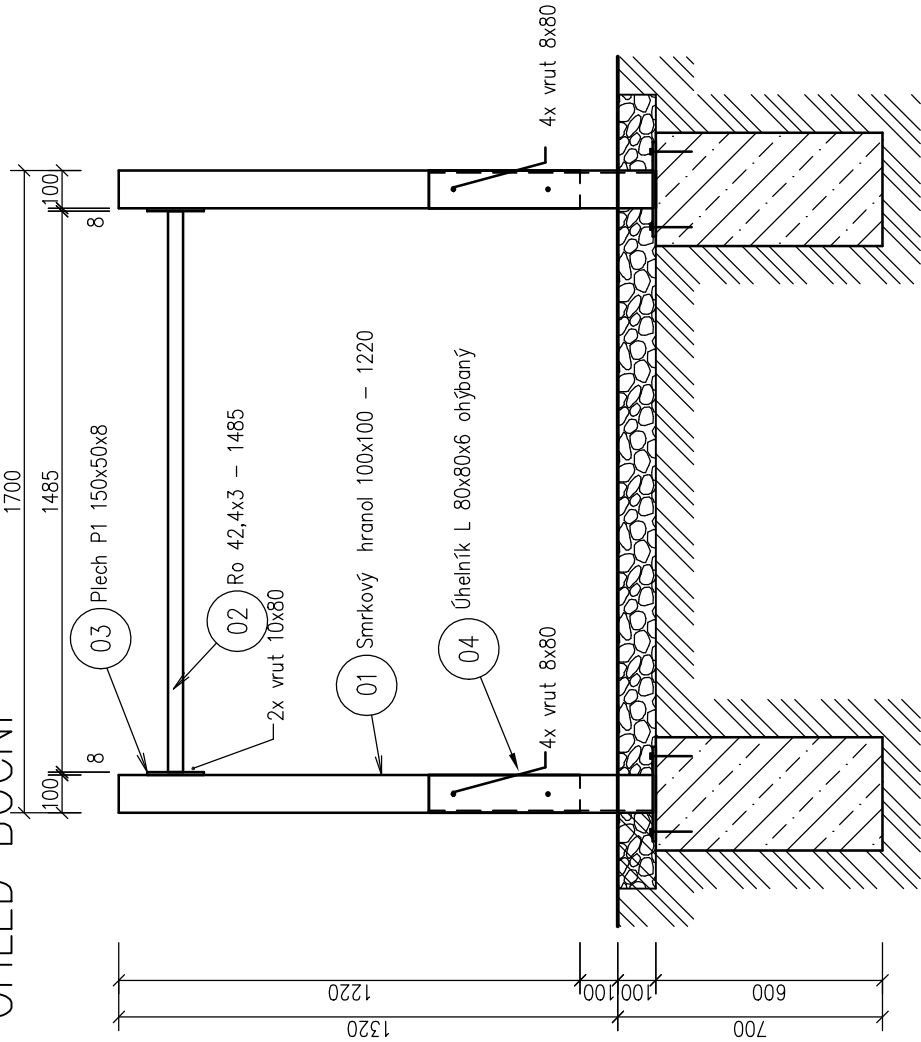
PŮDORYS ZÁKLADU Beton musí být z kameniva frakce 0–16mm, kožistice S2.



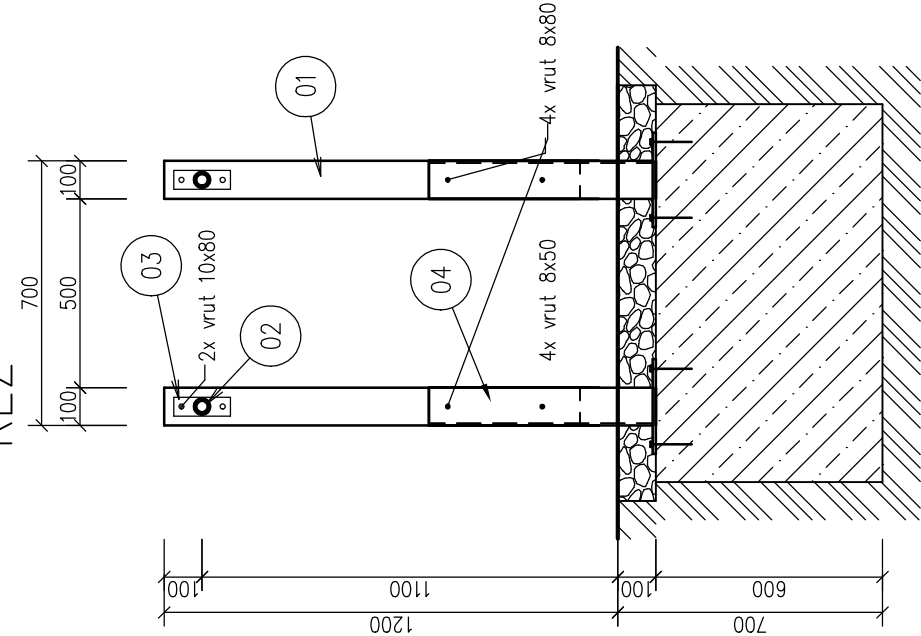
Vypracoval Ing. Jan Bartel	Zodp. projektant	Tech. kontrola
Kreslil Ing. Jan Bartel		
Investor Obec Lipová Lázně		formát A3
Akce Technický výkres Fit stezka Lipová Lázně		datum 09/2017
		účel
		č. zakázky
		č. kopie
		archivní č.
Obsah výkresu TRX		Měřítko 1:25
		č. výkresu 4

VYSOKÁ BRADLA 1:20

POHLED BOČNÍ

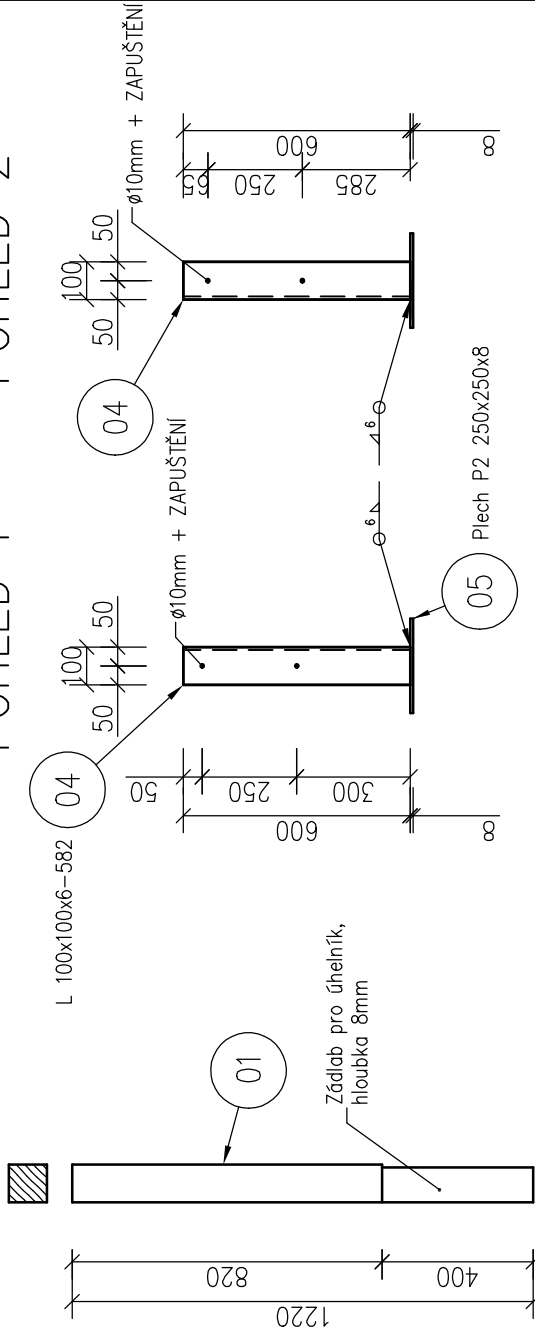


ŘEZ

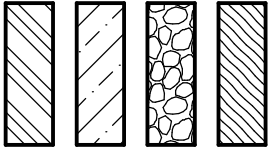


POHLED 1

POHLED 2

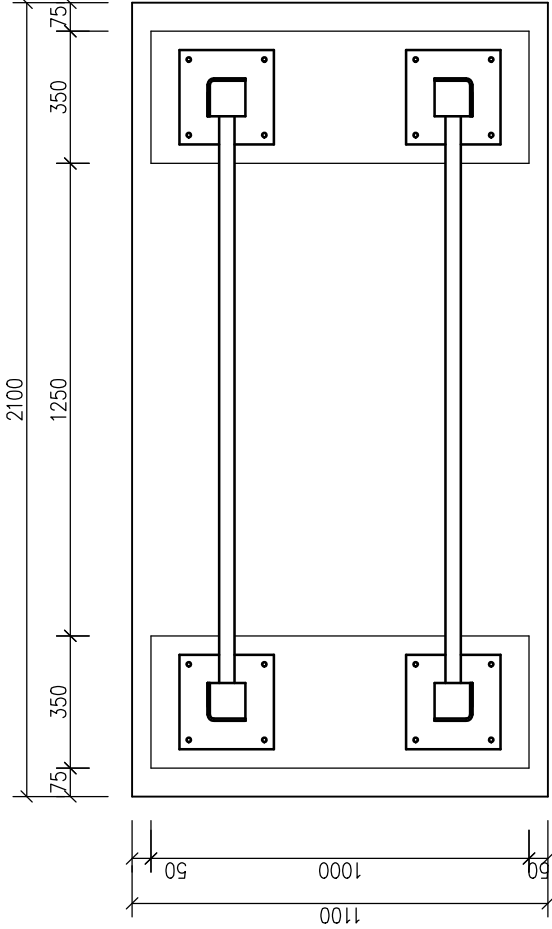


LEGENDA MATERIÁLŮ

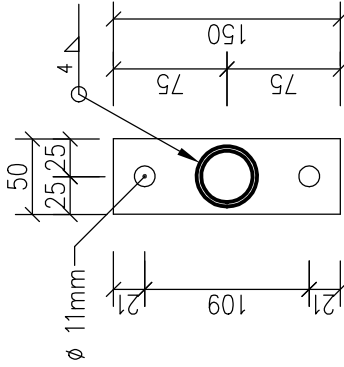


SOUPIŠ MATERIÁLU		
OZNAČENÍ	POPIS	ROZMĚRY [mm]
01	Smrkový hranol	100x100x1220
02	Ro	42,4x3x1485
03	Plech P1	150x50x8
04	Úhelník ohýbaný	100x100x6–582
05	Plech P2	250x250x8
	Závíťová tyč M12	330x12
	Matka + podložka M12	
	Vrut	8x80
	Vrut	10x80

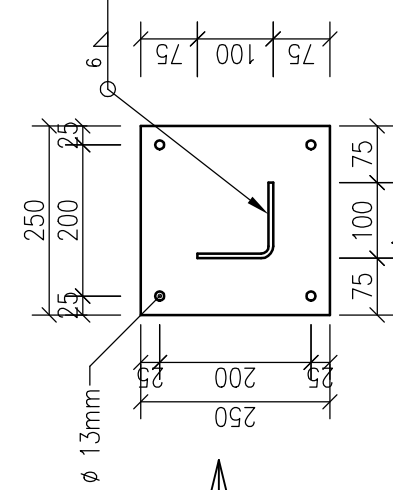
PŮDORYS ZÁKLADU



PLECH P1 1:5



PLECH P2 1:10



Beton musí být z kameniva frakce 0–16mm, kožistice S2.

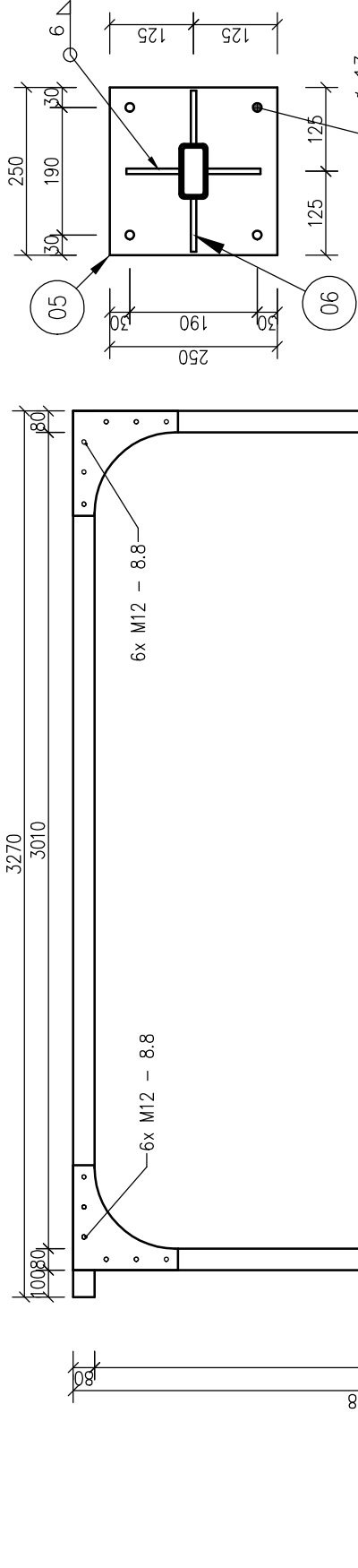
Vypracoval Ing. Jan Bartel	Zodp. projektant	Tech. kontrola
Kreslil Ing. Jan Bartel		
Investor		formát A4
Akce		datum 2016
Technický výkres		účel
Fit stezka		č. zakázky
		č. kopie
		archivní č.
Obsah výkresu		Měřítko 1:20
VYSOKÁ BRADLA		č. výkresu 19

ŽEBŘÍK 1:25

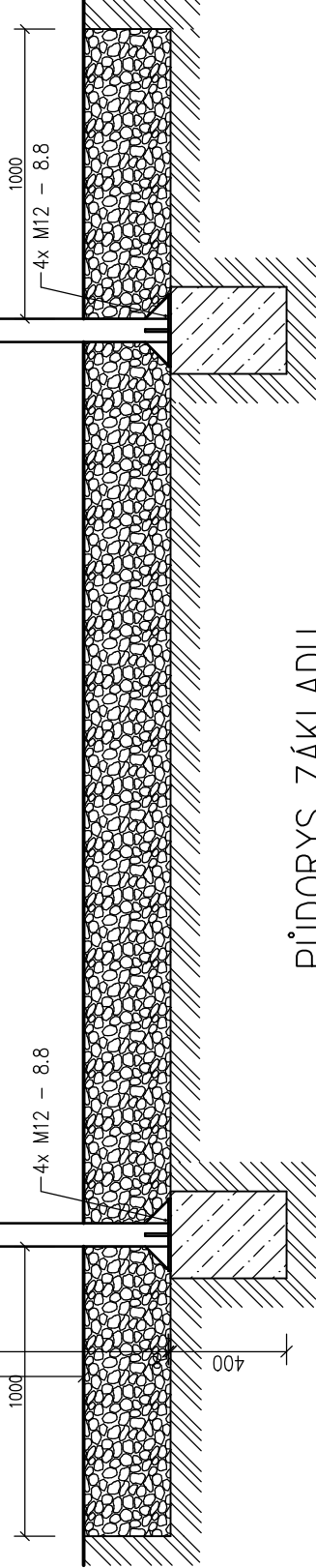
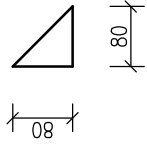
PLECH P2 1:10

ČELNÍ DÍL

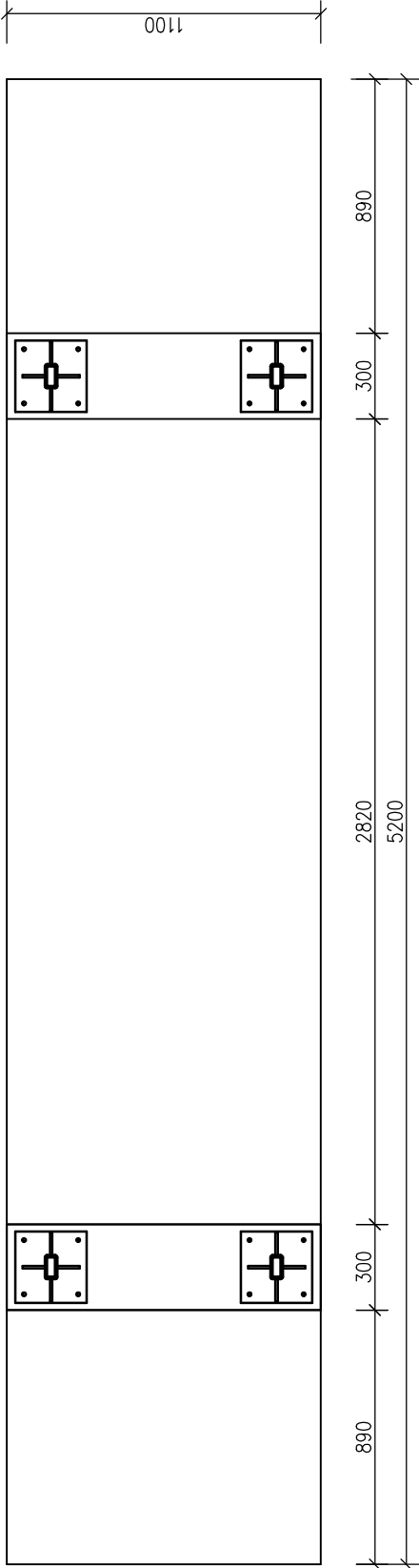
ZADNÍ DÍL



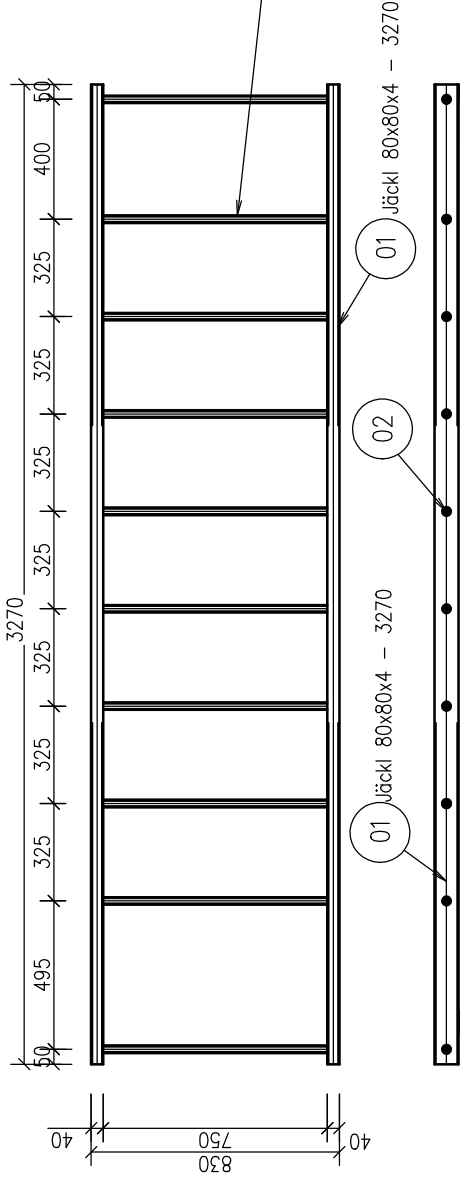
PLECH P3 1:10



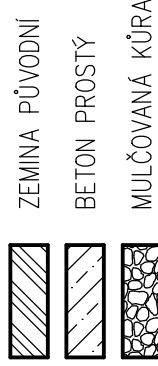
PŮDORYS ZÁKLADU



HORNÍ DÍL

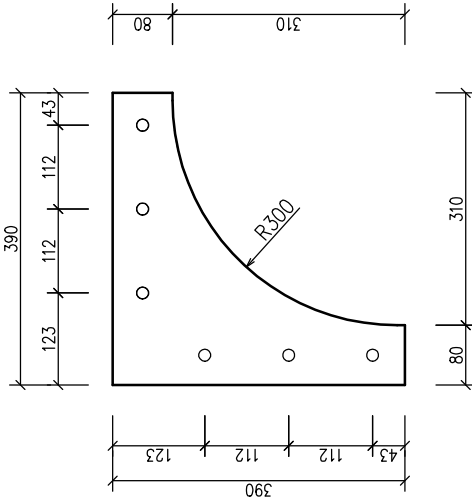
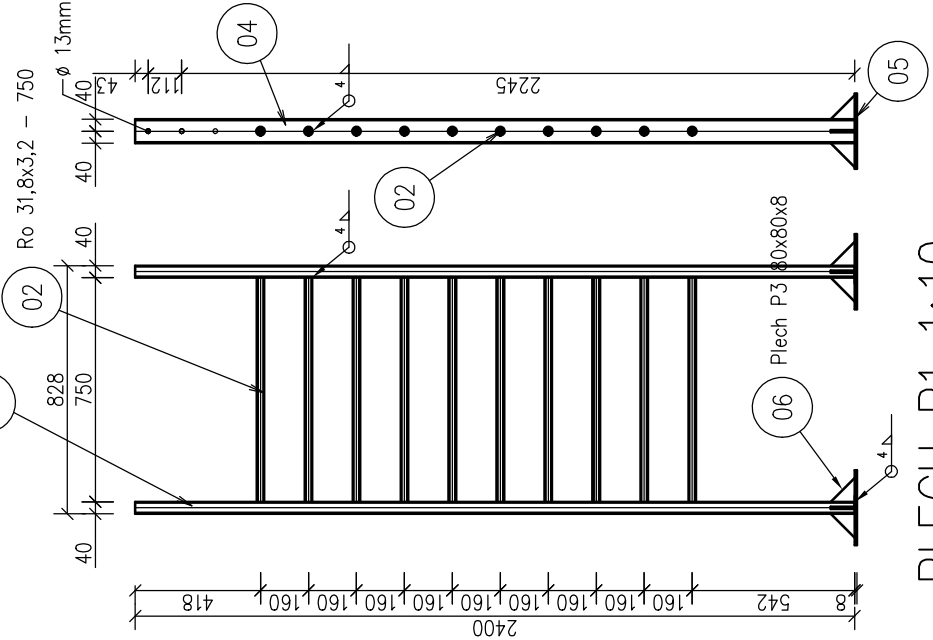


LEGENDA MATERIÁLŮ



02 Ro 31,8x3,2 - 750

PLECH P1 1:10



SOUPIS MATERIÁLŮ			
OZNAČENÍ	POPIS	ROZMĚRY [mm]	POČET KUSŮ
01	Jäckl	80x40x4 - 3270	2
02	Trubka	31,8x3,2 - 750	21
03	Plech P1	390x390x8	4
04	Jäckl	80x40x4 - 2400	4
05	Plech P2	250x250x8	4
05	Plech P3	80x80x8	16
	Šroub	M12 8.8 - 90	24
	Šroub	M12 8.8 - 150	16

Vypracoval	Zodp. projektant	Tech. kontrola
Ing. Jan Bartel		
Kreslil		
Ing. Jan Bartel		
Investor		
Obec Ústín		
Akce		
Technický výkres		
Fit stezka Ústín		
Ústín		
Obsah výkresu		
ŽEBŘÍK		
formát	A3	
datum	21.3.2016	
účel		
č. zakázky		
č. kopie		
archivní č.		
Měřítko	1:25	č. výkresu
		9