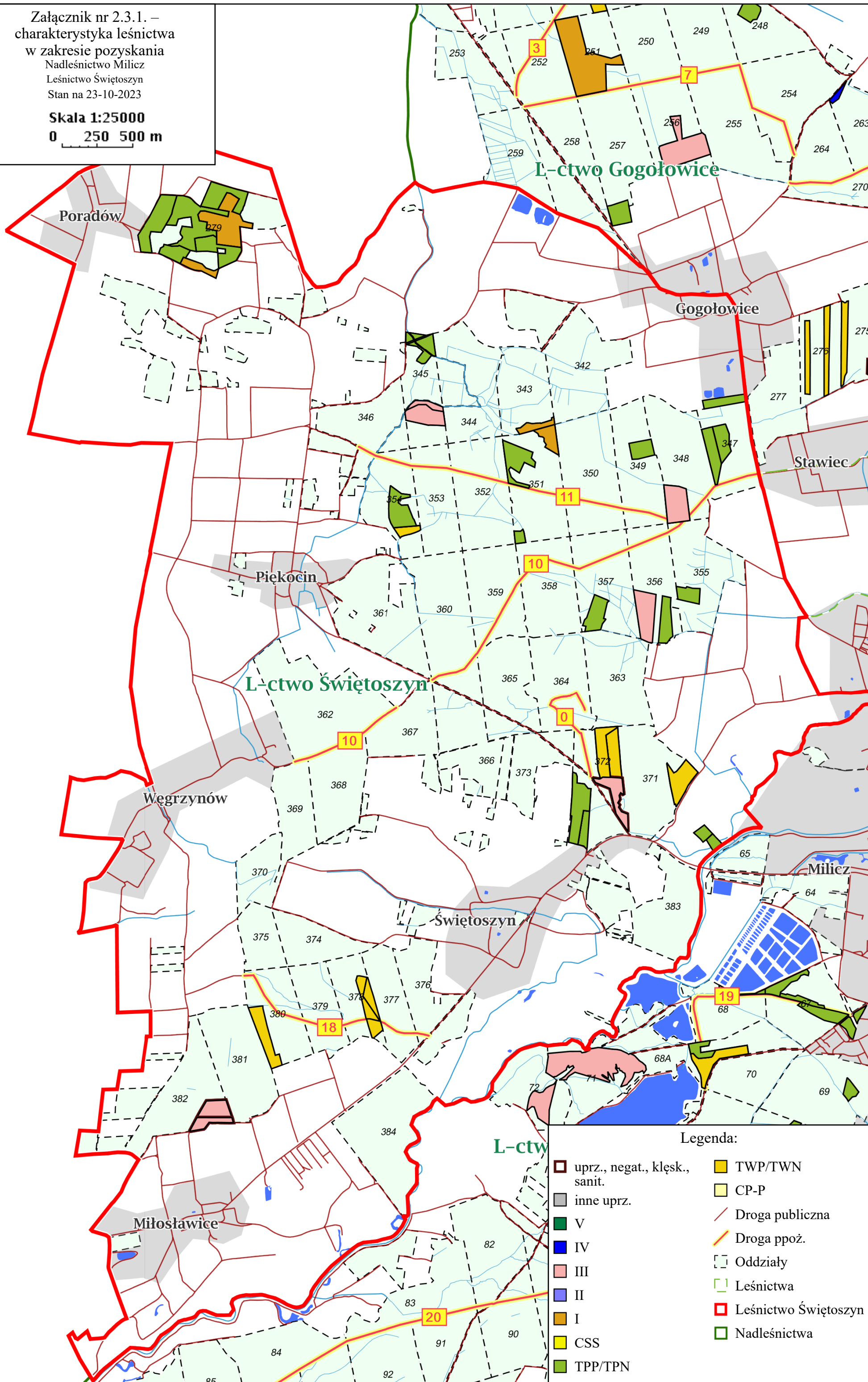




Załącznik nr 2.3.1. –
charakterystyka leśnictwa
w zakresie pozyskania
Nadleśnictwo Milicz
Leśnictwo Świętoszyn
Stan na 23-10-2023

Skala 1:25000
0 250 500 m



Legenda:

| | | | |
|--|-------------------------------|--|----------------------|
| | uprz., negat., kłesk., sanit. | | TWP/TWN |
| | inne uprz. | | CP-P |
| | V | | Droga publiczna |
| | IV | | Droga ppoż. |
| | III | | Oddziały |
| | II | | Leśnictwa |
| | I | | Leśnictwo Świętoszyn |
| | CSS | | Nadleśnictwa |
| | TPP/TPN | | |

Charakterystyka leśnictwa w zakresie pozyskania drewna

Leśnictwo Świętoszyn

| | | |
|---|-----|---|
| Udział (m3) drewna iglastego [%] | 93 | % |
| Udział (m3) drewna optymalnego do pozyskania w technologii maszynowej [%] | 80 | % |
| Udział (m3) rębni pierwszych w cięciach rębnych ogółem [%] | 45 | % |
| Udział (m3) drewna pozyskiwanego z pozycji ze współczynnikiem > 1 [%] | 3,9 | % |
| Udział (m3) drewna zerwanego ze współczynnikiem > 1 [%] | 8,9 | % |
| Udział (m3) drewna kłodowanego (WK) iglastego w drewnie W iglastym [%] | 100 | % |
| Udział (m3) S2 krótkiego (poniżej 1,5 mb) w S2 [%] | 11 | % |