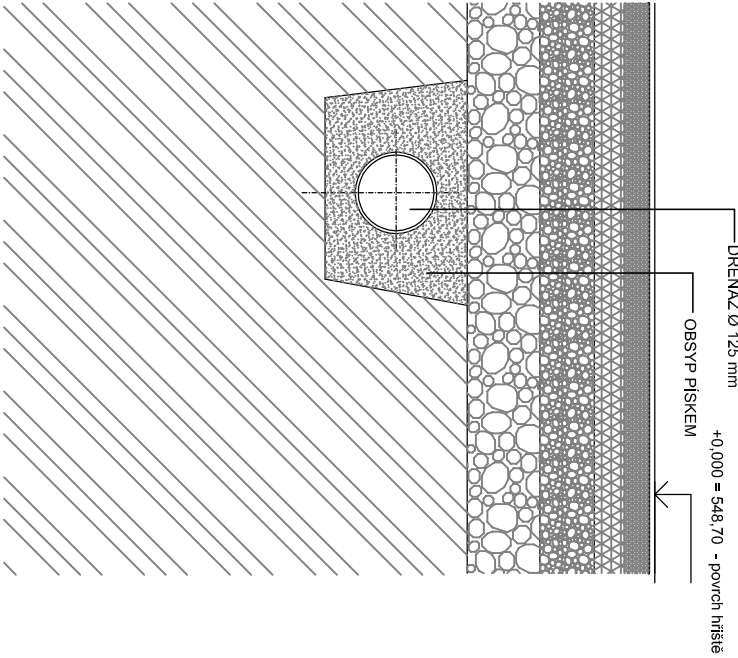
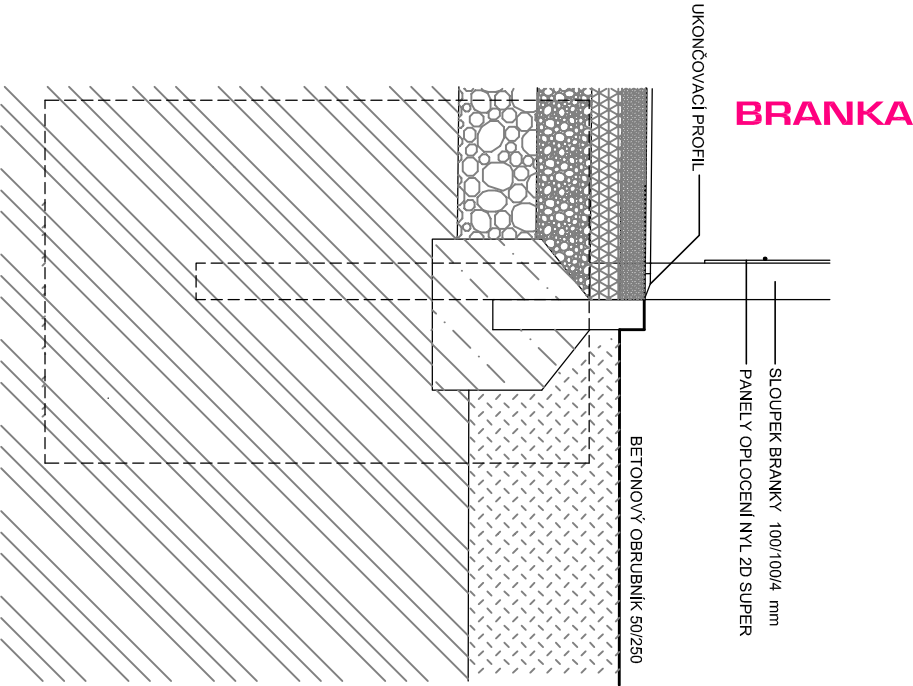


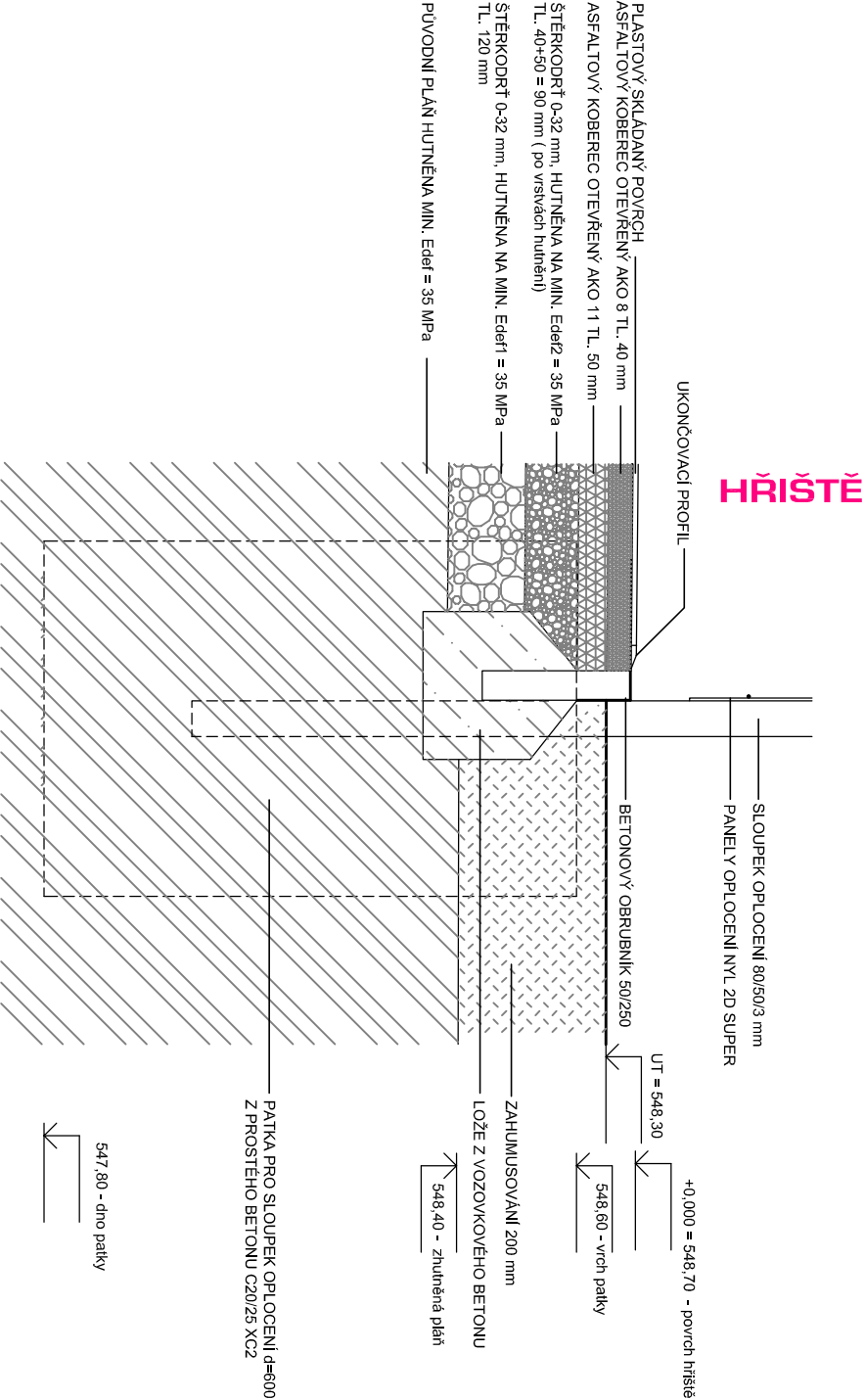
ŘEZ HŘIŠTĚM S DRENÁŽÍ



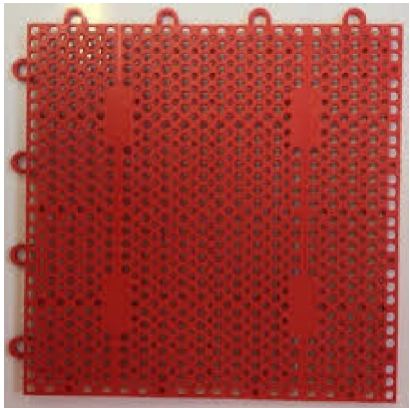
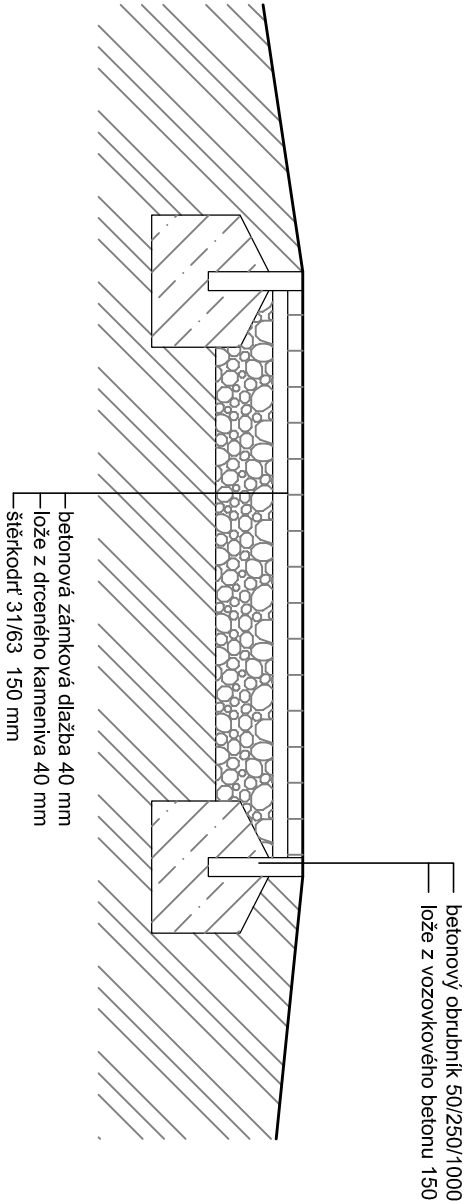
ŘEZ BRANKOU



ŘEZ OKRAJEM HŘIŠTĚ - OPLOCENÍM



PŘÍČNÝ ŘEZ CHODNÍKEM



POVRCH HŘIŠTĚ Z PLASTOVÝCH
ČTVERCŮ - POPIS VIZ TECHNICKÁ ZPRÁVA

+0,000 = 548,70 - povrch hřiště
UT = 548,30 kolem hřiště (0-40 mm)
548,60 - vrch patky
547,80 - dno patky

± 0,000 = 548,70

NÁZEV AKCE:		SPORTOVNÍ HŘIŠTĚ	
VÝKRES		UL. PĚŠÍ, BRUNTÁL	
DOKUMENTACE:		ŘEZY	ČÍS.VÝKR. 8
OBJEDNATEL:		DJR + DSP	MĚŘITKO:
GEN. PROJEKTANT :		MĚSTO BRUNTÁL	1 : 35
VYPRACOVAL :		ING.ARCH.ADAMČÍK MIROSLAV	DATUM:
		PAVEL HROCH	4/2019