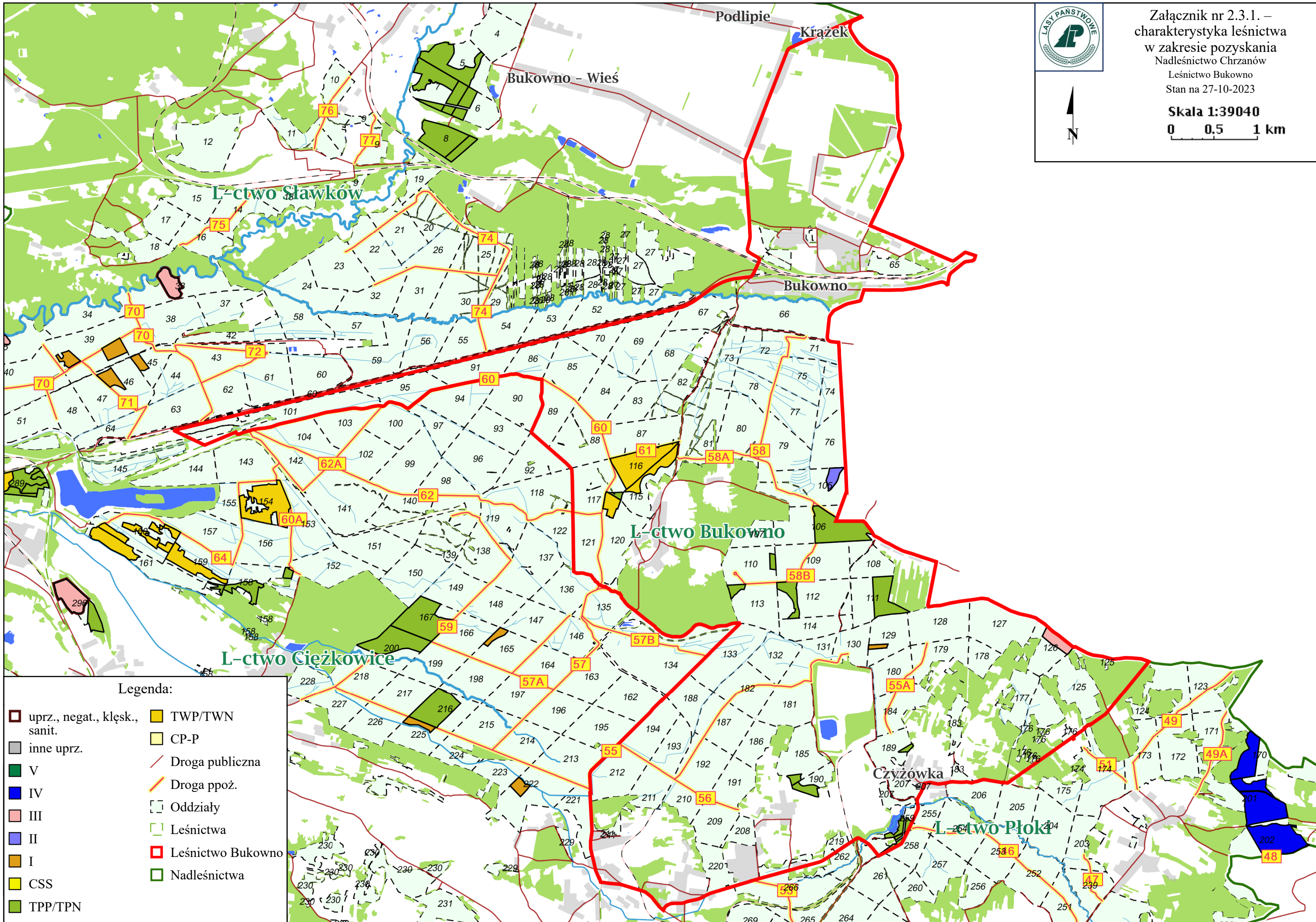




Załącznik nr 2.3.1. –  
charakterystyka leśnictwa  
w zakresie pozyskania  
Nadleśnictwo Chrzanów  
Leśnictwo Bukowno  
Stan na 27-10-2023



Skala 1:39040  
0 0,5 1 km



Legenda:

- |                               |                   |
|-------------------------------|-------------------|
| uprz., negat., klęsk., sanit. | TWP/TWN           |
| inne uprz.                    | CP-P              |
| V                             | Droga publiczna   |
| IV                            | Droga ppoż.       |
| III                           | Oddziały          |
| II                            | Leśnictwa         |
| I                             | Leśnictwo Bukowno |
| CSS                           | Nadleśnictwa      |
| TPP/TPN                       |                   |

## Charakterystyka leśnictwa w zakresie pozyskania drewna

## Leśnictwo Bukowno

Udział (m3) drewna iglastego [%]	87	%
Udział (m3) drewna optymalnego do pozyskania w technologii maszynowej [%]	76	%
Udział (m3) rębni pierwszych w cięciach rębnych ogółem [%]	24	%
Udział (m3) drewna pozyskiwanego z pozycji ze współczynnikiem > 1 [%]	6,5	%
Udział (m3) drewna zerwanego ze współczynnikiem > 1 [%]	0,0	%
Udział (m3) drewna kłodowanego (WK) iglastego w drewnie W iglastym [%]	98	%
Udział (m3) S2 krótkiego (poniżej 1,5 mb) w S2 [%]	1,1	%