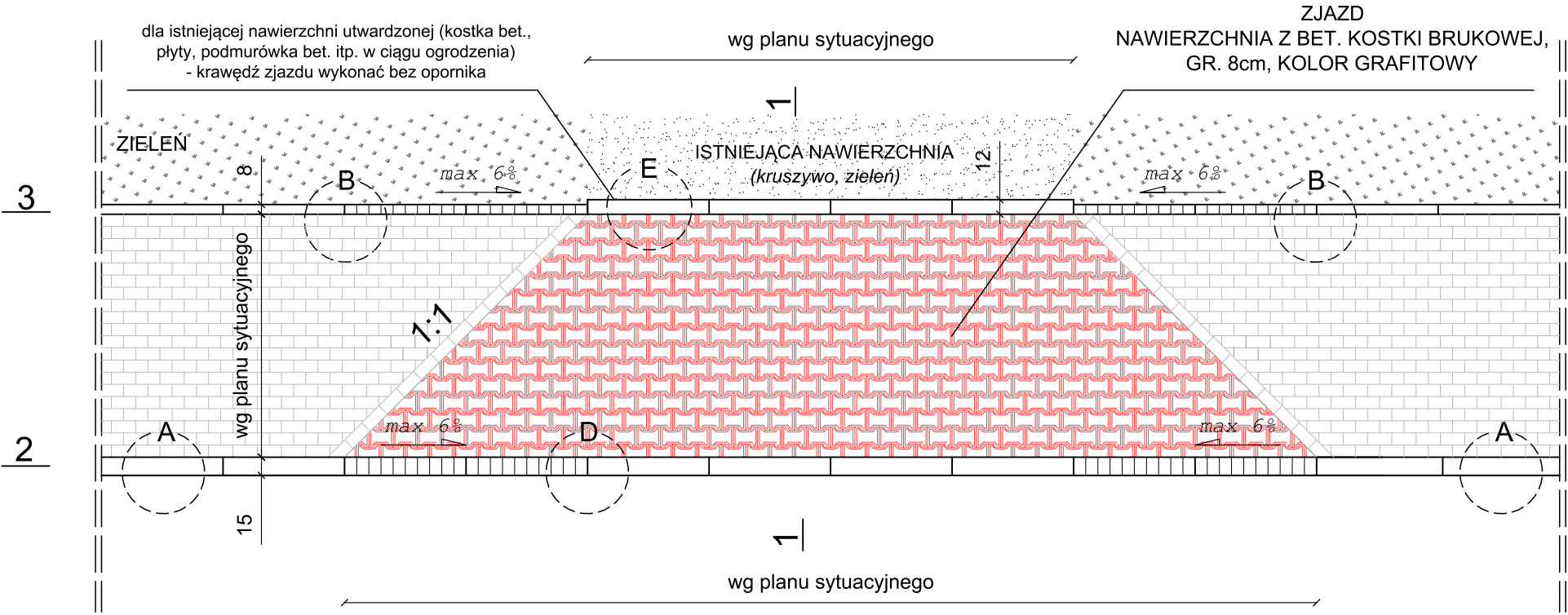
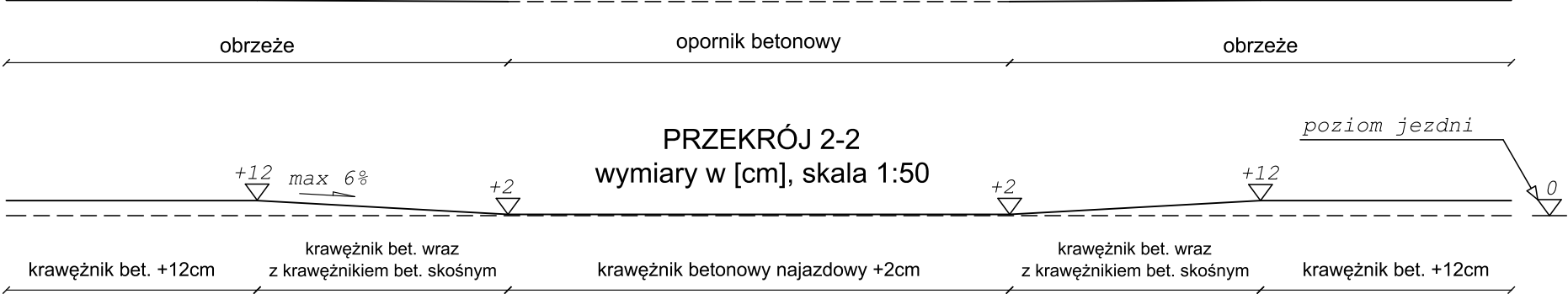


PRZEKRÓJ TYPOWY PRZECZ ZJAZD (w ciągu krawężnika +12cm, bez ścieku) - skala 1:50

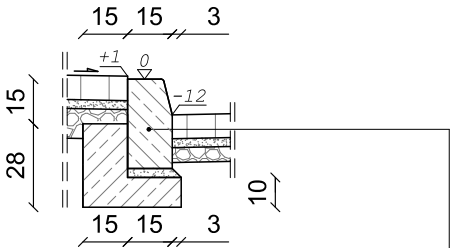


PRZEKRÓJ 3-3  
wymiary w [cm], skala 1:50



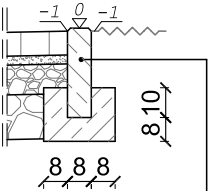
PRZEKRÓJ 2-2  
wymiary w [cm], skala 1:50

SZCZEGÓŁ "A"  
wymiary w [cm]  
skala 1:25



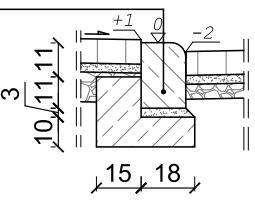
krawężnik bet. typ "A" wibroprasowany o wym. 15x30x100cm ułożony na podsypce cem. - piaskowej 1:4 o grubości 3cm oparty na ławie bet. z oporem - beton C12/15 0,06 m³/mb

SZCZEGÓŁ "B"  
wymiary w [cm]  
skala 1:25



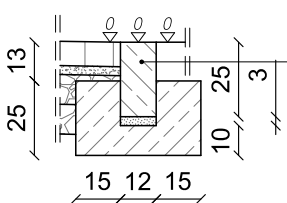
obrzeże bet. o wym 8x30x100cm ułożone na ławie bet. z oporem - beton C12/15 0,035m³/mb

SZCZEGÓŁ "D"  
wymiary w [cm]  
skala 1:25



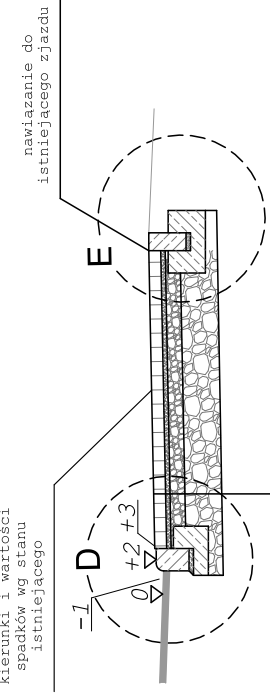
krawężnik bet. najazdowy o wym. 15x22x100cm ułożony na podsypce cem. - piaskowej 1:4 o grubości 3cm oparty na ławie bet. z oporem - beton C12/15 0,036 m³/mb

SZCZEGÓŁ "E"  
wymiary w [cm]  
skala 1:25



opornik betonowy o wym. 12x25x100cm ułożony na podsypce cem. - piaskowej 1:4 o grubości 3cm oparty na ławie bet. z oporem - beton C12/15 0,087 m³/mb

PRZEKRÓJ 1-1  
wymiary w [cm]  
skala 1:50



Z J A Z D

warstwa ścierna z betonowej kostki brukowej, gr. 8cm, barwa: kolor grafitowy	8cm
zaprawa cementowa M10 (wyrób gotowy)	3cm
podbudowa zasadnicza z kruszywa łamanego stabilizowanego mech. o uziarnieniu ciągłym 0/31,5	10cm
podbudowa pomocnicza z kruszywa łamanego stabilizowanego mech. o uziarnieniu ciągłym 0/63	25cm
istniejące warstwy konstrukcyjne bez zmian	-
<b>ŁĄCZNIE</b>	<b>46cm</b>



**BIURO INŻYNIERSKIE MK Spółka Jawna**  
tel.(033) 876 28 72 M. Krawczyk, K. Strzeżyk  
500 107 084 ul.Unii Europejskiej 10/88.1  
504 078 174 e - mail: biuromk@onet.pl 32-602 OŚWIĘCIM

inwestor:	Gmina Andrychów ul. Rynek 15, 34-120 Andrychów
adres inwestycji:	Andrychów - ul. Parkowa
działki inwestycyjne:	787/69, 783/25, 783/24, 787/17, 783/17, 783/18, 783/19, 783/20, 783/21, 787/45, 787/46
jednostka ewidencyjna:	Andrychów - miasto; obręb: Andrychów
faza projektu:	PROJEKT BUDOWLANY
temat projektu:	Remont drogi gminnej ul. Parkowej od km 0+037,54 do km 0+245,24 w Andrychowie w zakresie: remontu jezdni, chodników oraz sieci kanalizacji deszczowej w ramach zadania inwestycyjnego pn.: "Przebudowa układu komunikacyjnego na osiedlu Jana Pawła II w Andrychowie"
tytuł rysunku:	PRZEKRÓJ TYPOWY PRZECZ ZJAZD
branża:	DROGOWA WRAZ Z ODWODNIENIEM
projektował:	inż. Krzysztof Strzeżyk nr upr. SLK/1553/PWOD/07
podpis:	
kierownik projektu:	mgr inż. Maciej Babiak
podpis:	
opracował:	mgr inż. Damian Belch
podpis:	
data:	X 2018
skala:	1:50/25
nr rysunku:	3.2