

PROTOKOL Z HLAVNEJ PREHLIADKY MOSTA

ZÁKLADNÉ ÚDAJE O MOSTE

ID mosta:	M6787	Názov mosta:	000527-041 Most cez zátopové územie za obcou Sása
Komunikácia:	527	Správca:	Banskobystrická regionálna správa ciest, a.s., Prevádzka Žiar nad Hronom
Správč. číslo:	041	Vlastník:	Banskobystrický samosprávny kraj
Kumulatívne st.:	83,193 km (527)		
Kilometrovníkové st.:	83,571 km (DZ 84,0)		
Rok postavenia:	1910		
Dĺžka premostenia:	3 m		

DILATAČNÉ CELKY

Prehliadané:	M6787.01	Počet:	1 z 1
---------------------	----------	---------------	-------

ÚDAJE O ZHOTOVENÍ PREHLIADKY

Dátum prehliadky:	5.2.2016	Poveternostné podmienky: polojasno až jasno
Teplota vzduchu:	10,00°C	
Teplota konštrukcie:	°C	
Zhotoviteľ prehliadky (organizácia, mená a funkcie pracovníkov)		
BBRSC,a.s. Banská Bystrica	Ing. Jaroslava Batková	hlavný prehliadkár
BBRSC,a.s. GR	Bobřík Peter	špecialista na cesty

ZAŤAŽITEĽNOSŤ

Normálna:	26,0 t
Výhradná:	40,0 t
Výnimočná:	350,0 t
Dátum určenia:	1.1.1800

STAVEBNOTECHNICKÝ STAV

Pred prehliadkou:	3 - Dobrý
Po prehliadke:	3 - Dobrý

PORUCHY

Časť / Prvok	Porucha / Poznámka	Výskyt	STS
B-Spodná stavba			III
Bc-opory	302-Inkrustácie	DCM 01	III
	<i>Výskyt poruchy na drieku opory v území pod mostom na ploche 5 m2.</i>		
Bc-opory	304-Záclony	DCM 01	III
	<i>Výskyt poruchy na drieku opory v území pod mostom na ploche cca 1 m2.</i>		
Bc-opory	305-Znečistenie	DCM 01	III
	<i>Vandalizmus na driekoch opôr (nápis). Plocha znečistenia do 5 m2.</i>		

Bc-opory	351-Vypadávanie malty	DCM 01	III
<i>Výskyt poruchy na čelách opory vtokovej strany na ploche cca 8 m2 najmä v prvých štyroch radoch pod rímou.</i>			
C-Nosná konštrukcia			III
Ca-Hlavná konštrukcia	304-Záclony	DCM 01	III
<i>Výskyt poruchy v podhlade NK na ploche cca 4 m2.</i>			
Ca-Hlavná konštrukcia	315-Rozpad betónu	DCM 01	III
<i>Výskyt poruchy na čele nosnej konštrukcie vtokovej strany v celkovej dĺžke do 2m.</i>			
Ca-Hlavná konštrukcia	351-Vypadávanie malty	DCM 01	III
<i>Výskyt poruchy na čele nosnej konštrukcie vtokovej strany na ploche cca 2 m2.</i>			
D-Mostný zvršok			III
Da-Vozovka	653-Znečistenie vozovky	DCM 01	III
<i>Nezrezané okraje vozovky pred a za mostom vo vzdialenosti min. 5 m.</i>			
Da-Vozovka	653-Znečistenie vozovky	DCM 01	III
<i>Okraje vozovky vtokovej a výtokovej časti znečistené nánosmi a uchytená vegetácia po okrajoch. Plocha znečistenia cca 10 m2.</i>			
De-rímsa	315-Rozpad betónu	DCM 01	III
<i>Výskyt poruchy na povrchu a čelách na ploche cca 12 m2 vtokovej a výtokovej strane.</i>			
H-Ostatné príslušenstvo mosta			III
Ha-mostné zábradlie, zábradľové zvodidlo	1003-Poškodenie nárazom	DCM 01	III
<i>Poškodený kotviaci stĺpik zvodidla na vtokovej strane pravdepodobne haváriou motorového vozidla.</i>			
He-evidenčné označenie mosta a dopravné značenie	305-Znečistenie	DCM 01	III
<i>Zostarnutie ochranného náteru a korózia tabuľky označenia mostného objektu.</i>			
J-Okolie mosta			III
J-Okolie mosta	1106-Nežiadúca vegetácia	DCM 01	III
<i>Zasahujúca vegetácia do priestoru mosta vtokovej a výtokovej strane. Plocha znečistenia cca 50 m2.</i>			
J-Okolie mosta	1113-Poškodenie dna koryta	DCM 01	III
<i>Výskyt poruchy v území pod mostom, uvoľnené kamenné prvky na ploche cca 12 m2.</i>			
Celkové hodnotenie mosta:			3

HODNOTENIE STAROSTLIVOSTI O MOST

bežné prehliadky vykonávané,údržba nedostatočná

NÁVRHY NA ODSTRÁNENIE PORÚCH

Odstránenie náletových drevín v smere od spodku mosta	J 1106	DCM 01
Oprava postihnutej oblasti ríms reprofiláciou na čelách ríms	De315	DCM 01
Očistenie škár a následné vyškárovanie	Ca351	DCM 01
výmena evidenčného čísla mosta obojstranne	He305	DCM 01

Očistiť okraje vozovky vtokovej a výtokovej časti znečistené nánosmi a od uchytenej vegetácie po okrajoch. Plocha znečistenia cca 10 m2.

NÁVRH NA VYKONANIE DOPLŇUJÚCICH ČINNOSTÍ

DOPLŇUJÚCE INFORMÁCIE / POZNÁMKA

STS 3/3

PRÍLOHY:

Príloha 1 - Fotogaléria prehliadky

V.....dňa.....Podpis:

Príloha 1 - Fotogaléria prehliadky



Názov: 527-041 (26).JPG

Konštrukčný prvok:



Názov: 527-041 (25).JPG



Názov: 527-041 (29).JPG

Konštrukčný prvok:



Názov: 527-041 (31).JPG



Názov: 527-041 (30).JPG

Konštrukčný prvok:



Názov: 527-041 (28).JPG

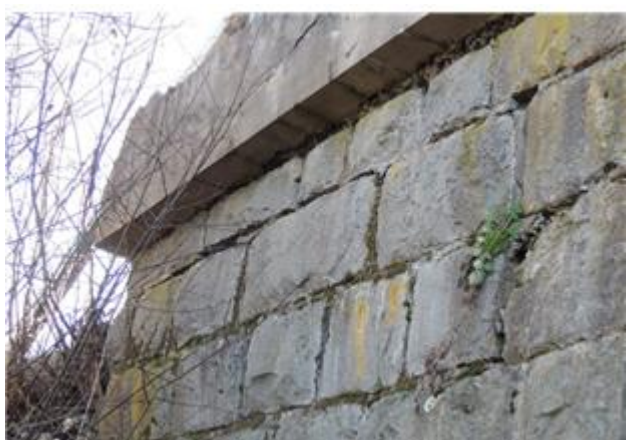


Názov: 527-041 (27).JPG

Konštrukčný prvok:



Názov: 527-041 (23).JPG



Názov: 527-041 (22).JPG

Konštrukčný prvok:



Názov: 527-041 (20).JPG



Názov: 527-041 (21).JPG

Konštrukčný prvok:



Názov: 527-041 (24).JPG



Názov: 527-041 (18).JPG

Konštrukčný prvok:



Názov: 527-041 (17).JPG



Názov: 527-041 (19).JPG

Konštrukčný prvok:



Názov: 527-041 (5).JPG



Názov: 527-041 (16).JPG

Konštrukčný prvok:



Názov: 527-041 (11).JPG



Názov: 527-041 (14).JPG

Konštrukčný prvok:



Názov: 527-041 (15).JPG



Názov: 527-041 (1).JPG

Konštrukčný prvok:



Názov: 527-041 (10).JPG



Názov: 527-041 (4).JPG

Konštrukčný prvok:



Názov: 527-041 (2).JPG



Názov: 527-041 (7).JPG

Konstrukčný prvok:



Názov: 527-041 (3).JPG



Názov: 527-041 (6).JPG

Konstrukčný prvok: