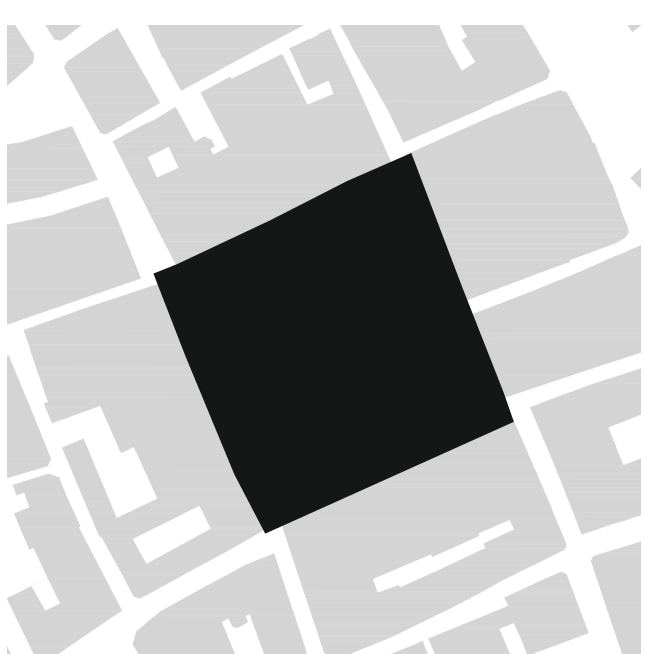
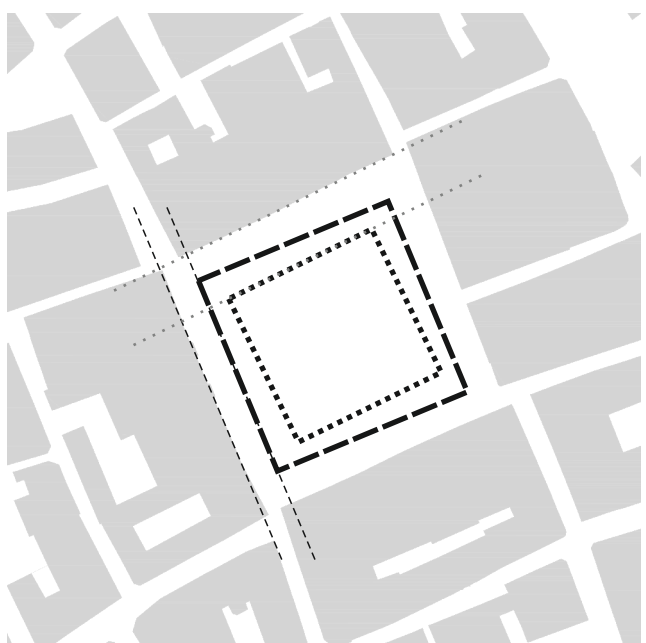




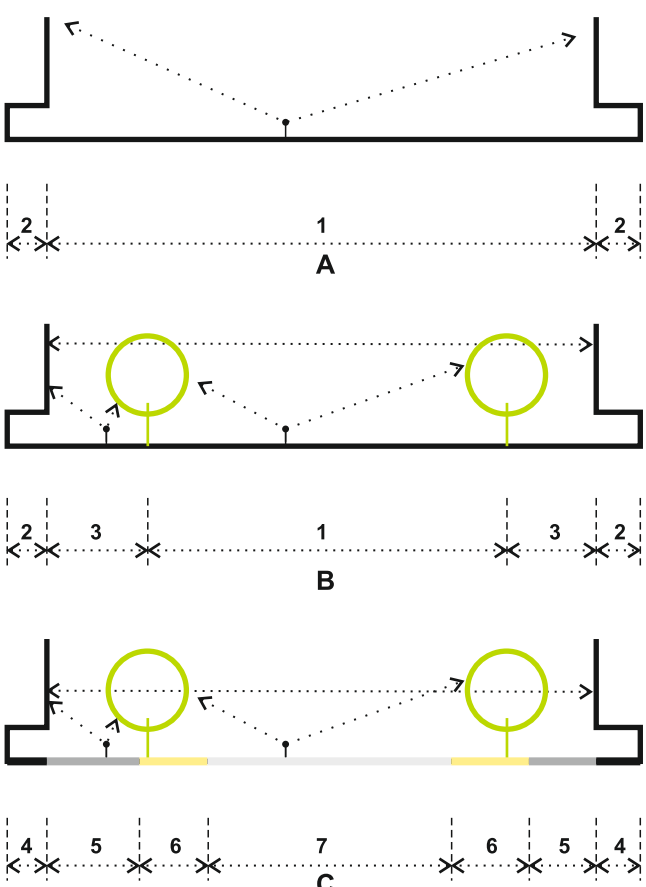
MARIÁNSKE NÁMESTIE\_M 1:250



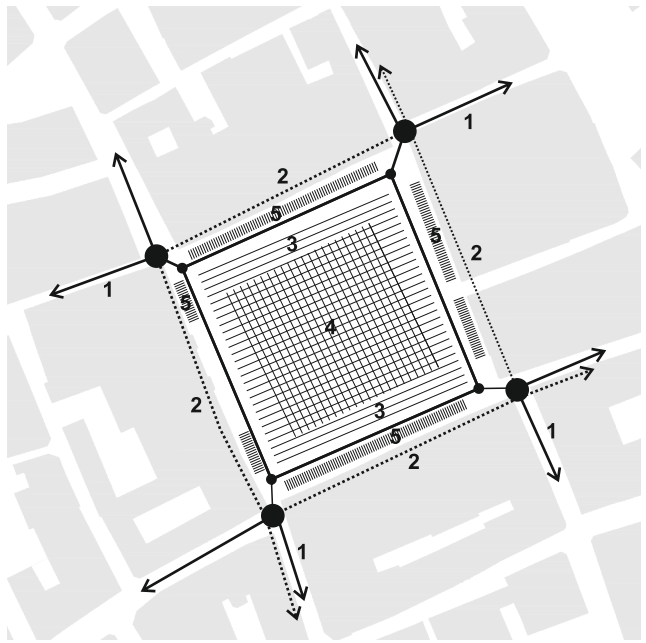
**1 PÔVODNÉ NÁMESTIE**  
HOMOGENNÁ TVRDÁ PLOCHA, ABSENCIA CHARAKTEROVO A FUNKČNE ODLIŠNÝCH ZÓN



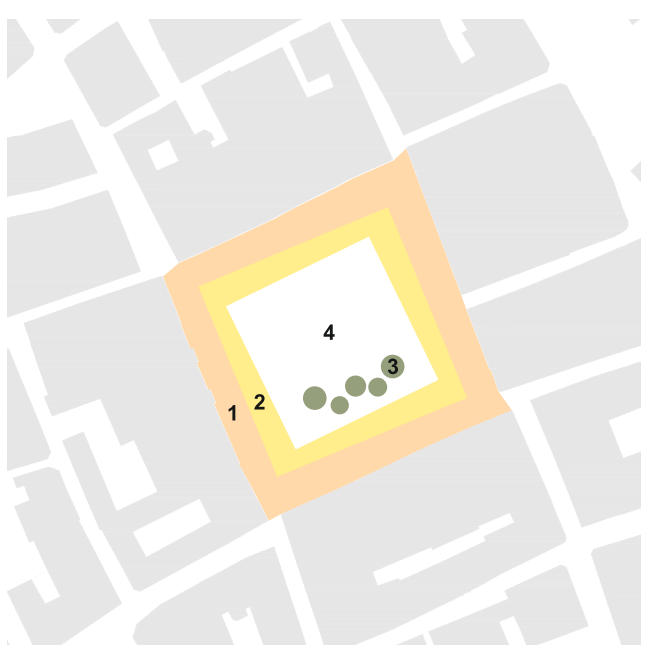
**2 NOVÁ GEOMETRIA**  
VLOŽENIE ZÁKLADNÝCH GEOMETRIKÝCH TVAROV, KOMPOZÍCIA VZÁJOMNEHO, VYTOČENIA AKO PARALELNE SMERY HLAVNÝCH, PASAD' NÁMESTIA.



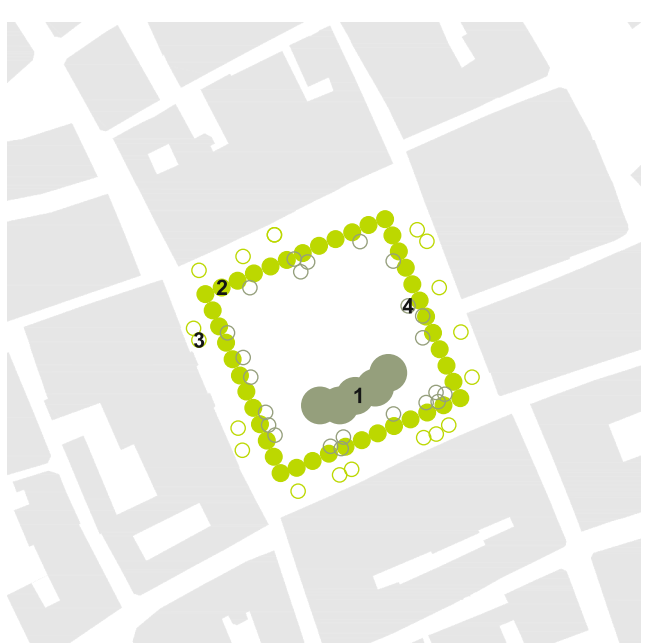
**3 PRIESTOROVÁ HIERARCHIZÁCIA**  
PRIESTOROVÉ ZONOVANIE NÁMESTIA  
A - PÔVODNÉ DELENIE - JEDEN HOMOGENNÝ TVRDÝ, PRIESTOROVÝ NEDOSTATOČNÉ DIFFERENCIOVANÁ PLOCHA, NEPRÍJEMNÁ MERKA NÁMESTIA VOČI ČLOVEKU  
B - VLOŽENIM ALEJÍ STROMOV VYTŮVÁRAME PRIESTOR PRE PĚŠIE FLOW A PLOCHU NÁMESTIA, C - JEDNOTLIVÉ ZÓNY POVRCHOVO DIFFERENCIUJEME 1-PLOCHA NÁMESTIA, 2-PODLUBIE, 3-PŘECHODOVÁ ČASŤ, 4-KAMENNÁ PŘESKOVÁČOVÁ DLAŽBA ROZNOFOMATOVÁ, 5-ZULOVÁ KOCKA FAREBNOST CREAM GOLD, 6-EKOMAT, 7-VELKOFORMÁTOVÁ KAMENNÁ DLAŽBA VO FAREBNOSTI CREAM GOLD



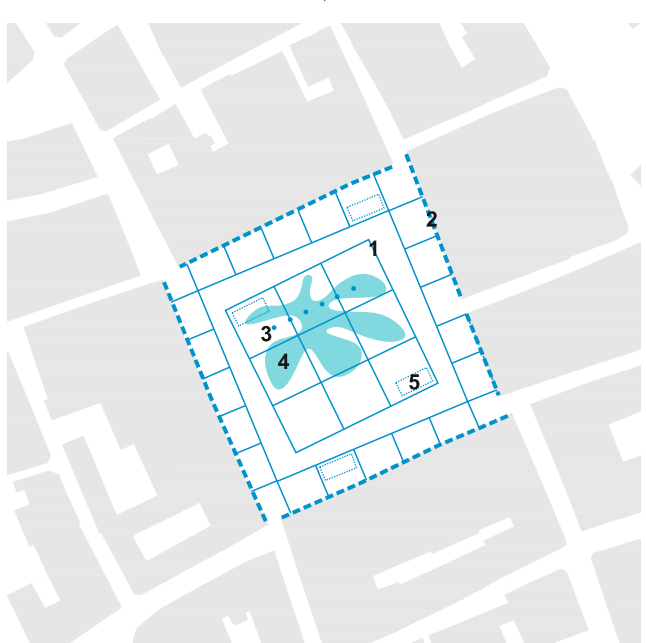
**4 PREVÁDZKA VS ZÓNY**  
NOVÁ GEOMETRIA AKO REFLEKT HLAVNÝCH FUNKČNÝCH ZÓN, PROSTREDIA, VYTŮVORENIE HLAVNÝCH PĚŠÍCH TAHOV AKO I NOVÝCH KUPOVÝCH ZÓN  
1-HLAVNÉ PĚŠIE FLOW-NÁMESTIE, 2-PĚŠIE FLOW PODLUBIE, 3-MARKA PLOCHA NÁMESTIA, 4-TVRDÁ PLOCHA NÁMESTIA, 5-FLOCHY SEDENIE KAVIARNE



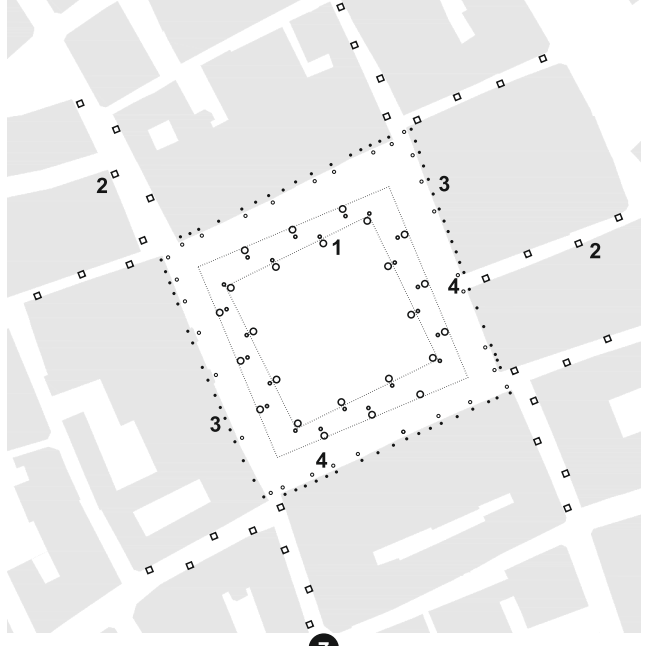
**5 POVRCHY**  
NOVÉ POVRCHY AKO REFLEKT HLAVNÝCH FUNKČNÝCH ZÓN, VLOŽENIE PRIMÁRNE VODOPRIEPUSTNÝCH POVRCHOV  
1-VODOPRIEPUSTNÝ POVRCH - ŽULOVÉ KOCKY, 2-VODOPRIEPUSTNÝ POVRCH - EKOMAT, 3-VODOPRIEPUSTNÝ POVRCH - TRÁVOBLINNÁ ZELEN, 4-NEPRIEPUSTNÝ POVRCH - BETÓN



**6 ZELEN**  
HRANA JEDNOTLIVÝCH FUNKČNÝCH ZÓN - VLOŽENIE ALEJÍ STROMOV, ZACHOVANIE PÔVODNEJ VZRASTLEJ ZELENÉ, 1-PÔVODNÁ VÝŠKA ZELEN, 2-NOVONAVRHOVANÁ ZELEN, 3-MOBILNÁ ZELEN, 4-TRÁVY, BYLINY



**7 VODA**  
KONCEPT RASTRA ŠTRBINOÝÝCH ŽLABOV, ZBIERANIE DAŽDOVEJ VODY Z OKOLITÝCH STRECH DO RETENČNÝCH NÁDRŽÍ, 1-ŠTRBINOÝÝ ŽLAB, 2-ŽLAB V PODLUBÍ OSAZENÉ NA STUPOCH, 3-VODNÉ TRYSKY, 4-PLYTKÁ VODNÁ HLADINA, 5-RETENČNÉ NÁDRŽE



**8 OSVETLENIE**  
KONCEPT OSVETLENIE V NADTVIZNOSTI NA GEOMETRIU NÁMESTIA  
1-VÝŠKÉ LAMPY, 2-LAMPY OSAZENÉ NA STĚNÁCH DOMOV VO VÝŠKE CCA 3M, 3-LAMPY V PODLUBÍ OSAZENÉ NA STUPOCH VO VÝŠKE CCA 0,5M, 4-LAMPY NA HRANÁCH DOMOV OSAZENÉ VO VÝŠKE CCA 0,5M