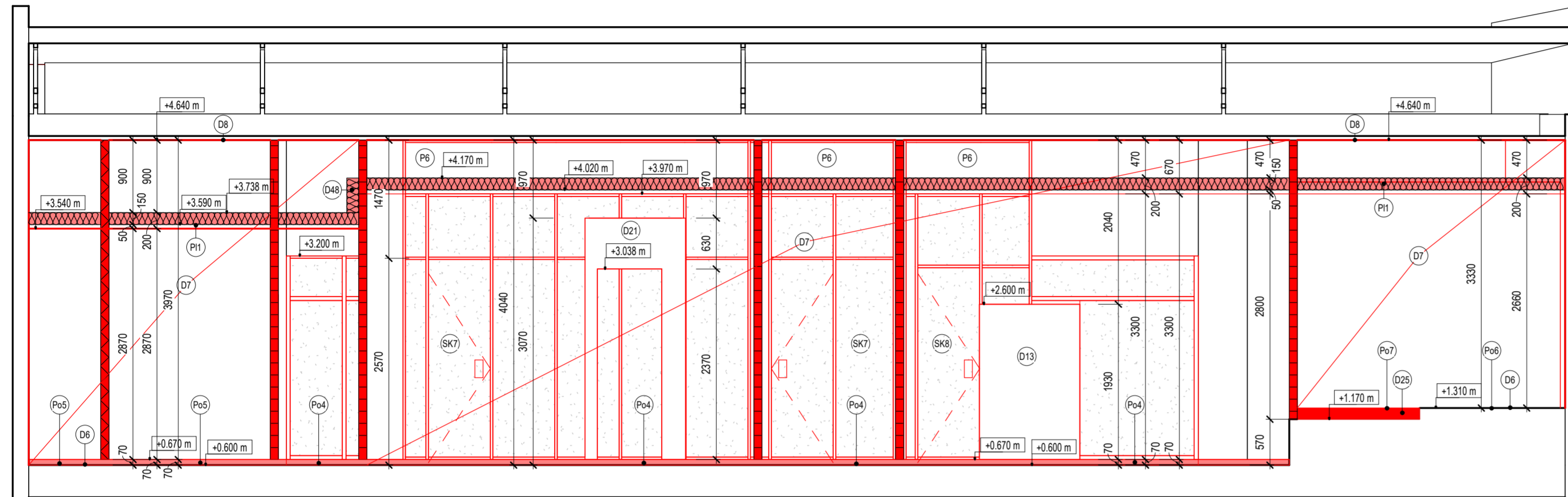
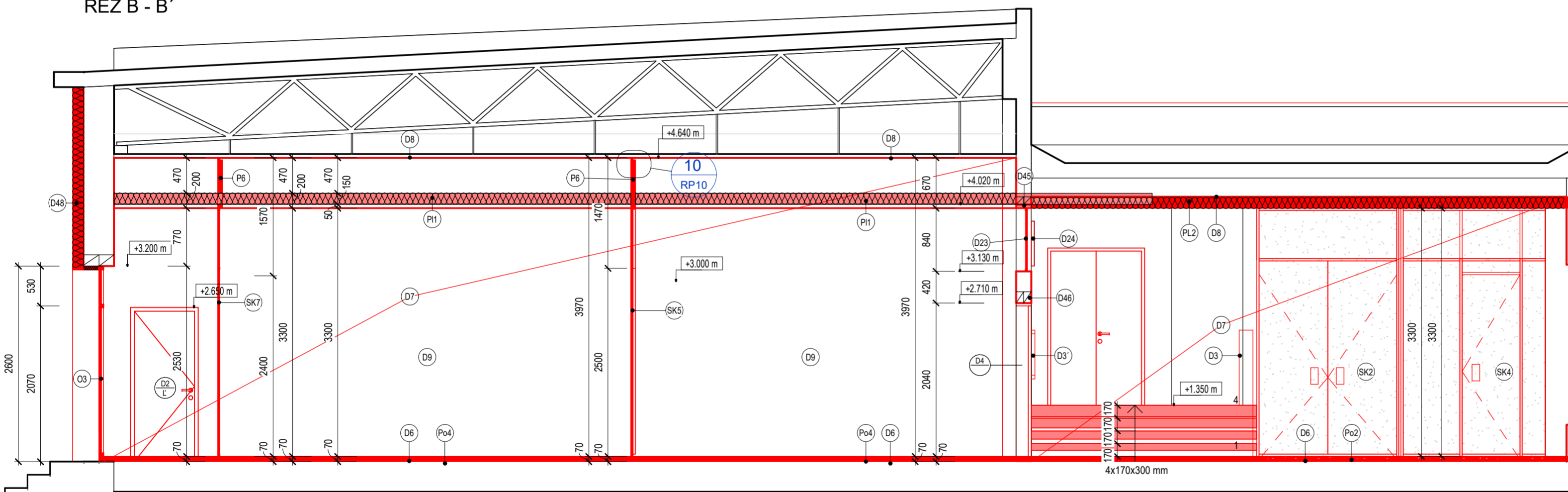


REZ A - A'



REZ B - B'



REZ C - C'

- SKLADBA KONŠTRUKCIÍ:**
- P1 SDK priečka s požiadavkou na akustiku
  - Sádrokartónová doska Knauf Diamant
  - Sádrokartónová doska Knauf SilentBoard
  - Nosná konštrukcia priečky s izoláciou z minerálnej vln hr. 50mm
  - Sádrokartónová doska Knauf SilentBoard
  - Sádrokartónová doska Knauf Diamant
  - P2 SDK priečka bez špeciálnych požiadaviek
  - Štandardná doska Knauf White - GKB
  - Nosná konštrukcia priečky s izoláciou z minerálnej vln hr. 75mm
  - Štandardná doska Knauf White - GKB
  - P3 WC deliaci systém
  - Deliaci systém pre toalety P.M.H. ALU 32 - dosky z vysoko nepriepustných drevovláknových dosiek s hrúbkou 32mm, zo všetkých strán olemované eloxovanými hliníkovými profilmi
  - P6 Spustená SDK stena (žiletka) - nad sklenenými priečkami, nad úrovňou podlahy
  - KNAUF doska Diamant hr. 12.5 mm
  - Profil UA 100
  - KNAUF doska Diamant hr. 12.5 mm

- P1 SDK priečka s do vlhkého prostredia
- Povrchová úprava
- Hydroizolácia (Knauf tekutá izolácia)
- Sádrokartónová doska Knauf Green
- Sádrokartónová doska Knauf Diamant
- Nosná konštrukcia priečky s izoláciou z minerálnej vln hr. 50mm
- Sádrokartónová doska Knauf Diamant
- P1 Podlahy na nosnom rošte
- Isolover AKU - Izolácia z kamennej vlny hr. 150mm
- Nosný rošt s osovou vzdialenosťou 625mm x 1000mm
- Sádrokartónový celistvý podlah
- Vápenocementová omietka
- P2 Podlahy nad čakarňou
- Isolover AKU - Izolácia z kamennej vlny hr. 150mm
- Konštrukcia strechy
- Penetračný náter PRIMER
- Lepiaci vrstva si SMARTwall lepená celoplošne
- Lamela s minerálnej izolácie CLT C1 Thermal s povrchovou úpravou
- Sklotextilná mriežka
- Vápenocementová omietka

**SKLADBA PODLÁH:**

- Po1 Keramická dlažba - zväetnie
- Dlažba AGROB BUCHTAL - streetlife dekor cement
- Lepiaci podkladová vrstva
- Nivelačný poter 8 mm
- Beťonová mazanina so sietovinou s priemerom 60 - 80 mm
- Izolácia Na, A300, Na, Np
- Podkladný škarbetón 150 mm
- Náryp 350 mm
- Po3 Keramická dlažba - hygiena na ploche pôvodného vestibulu
- Dlažba AGROB BUCHTAL - nova, dekor mid-brown
- Lepiaci podkladová vrstva
- Vrstva lepidla - voľba lepidla zohľadňujúca nepoškodenie povrchu 2mm
- Rigips suchá podlažia 25mm
- Podlahová izolácia PIR hr. 40 mm
- Keramická dlažba
- Podkladná lepiaca vrstva
- Cementový poter hr. 20mm
- Beťonová mazanina so sietovinou s priemerom 60 - 80 mm
- Po5 Keramická dlažba - hygiena na ploche pôvodnej zasadacky
- Dlažba AGROB BUCHTAL - nova, basalt
- Lepiaci podkladová vrstva
- Nivelačný poter 8 mm
- Podlahová izolácia PIR hr. 40 mm
- Cementový poter hr. 20mm
- Beťonová mazanina so sietovinou s priemerom 60 - 80 mm
- Po6 Vynilová dlažba - na mieste pôvodného linolea
- Vynilová náslápná vrstva v textúre Cloud - farba 200199009 3mm
- Vrstva lepidla 2mm
- Cementový poter hr. 20 mm
- Beťonová mazanina so sietovinou s priemerom 60 - 80 mm

- Po2 Vynilová dlažba - čakarňeň
- Vynilová náslápná vrstva v textúre Cloud - farba 200199009 3mm
- Vrstva lepidla - voľba lepidla zohľadňujúca nepoškodenie povrchu 2mm
- Rigips suchá podlažia 25mm
- Podlahová izolácia PIR hr. 40 mm
- Kamenná dlažba
- Podkladná lepiaca vrstva
- Cementový poter hr. 20 mm
- Beťonová mazanina so sietovinou s priemerom 60 - 80 mm
- Po4 Vynilová dlažba - na mieste pôvodného linolea so zateplením
- Vynilová náslápná vrstva v textúre Cloud - farba 200199009 3mm
- Vrstva lepidla - voľba lepidla zohľadňujúca nepoškodenie povrchu 2mm
- Rigips suchá podlažia 25mm
- Podlahová izolácia PIR hr. 40 mm
- Cementový poter hr. 20mm
- Beťonová mazanina so sietovinou s priemerom 60 - 80 mm
- Po7 Vynilová dlažba - doplnenie pódia
- Vynilová náslápná vrstva v textúre Cloud - farba 200199009 3mm
- Vrstva lepidla - voľba lepidla zohľadňujúca nepoškodenie povrchu 2mm
- Rigips suchá podlažia 25mm
- XPS hr. 105mm
- Beťonová mazanina so sietovinou s priemerom 60 - 80 mm
- Po8 Keramická dlažba - zväetnie - so zateplením
- Dlažba AGROB BUCHTAL - streetlife dekor cement
- Lepiaci podkladová vrstva
- Rigips suchá podlažia 25mm
- Podlahová izolácia PIR hr. 40 mm
- Beťonová mazanina so sietovinou s priemerom 60 - 80 mm

**LEGENDA ZNAČIEK:**

- SK2 Sklenená interierová priečka dĺžky 4 000 mm v hliníkovom ráme s dvojkridlovými dverami
- SK4 Sklenená interierová priečka dĺžky 1 950 mm v hliníkovom ráme s jednokridlovými dverami
- SK5 Sklenená interierová priečka dĺžky 2 800 mm v hliníkovom ráme s dvojicou jednokridlových dverí
- SK7 Sklenená interierová priečka dĺžky 6 170 mm v hliníkovom ráme s dvojicou jednokridlových dverí
- SK8 Sklenená interierová priečka dĺžky 1 640 mm v hliníkovom ráme s jednokridlovými dverami
- D3 Umiestnenie kovového zábradlia s dreveným madlom
- D3 Umiestnenie dreveného madla pozdĺž interierovej rampy
- D6 Vyspravenie podlahy interierového priestoru(ov) - vid. legenda miestnosti, vid. skladby podláh
- D7 Vyspravenie stien interierového priestoru(ov) - vid. legenda miestnosti, vid. skladby
- D8 Vyspravenie stropu interierového priestoru(ov) - vid. legenda miestnosti, vid. skladby
- D9 Vybudovanie SDK priečky hrúbky 100mm so zvýšenou akustickou ochranou - vid. skladbu P1
- D10 Vybudovanie SDK priečky hrúbky 100mm bez špeciálnej požiadavky - vid. skladby vid. skladbu P2
- D11 Vybudovanie priečky deliaceho wc systému, vid. skladbu P3
- D13 Vybudovanie samostatného paravanu výšky 1800 mm
- D20 Domurovanie otvoru v interierovej stene hr. 200 mm vid. skladbu P4
- D21 Samostatne stojáci paravan výšky 2500mm, biela farba
- D23 Umiestnenie nového dverného nadsvetlku 1500 x 840 mm
- D24 Vyspravenie a umiestnenie novej rozvodnej elektrickej skrine
- D35 Zateplenie uličnej fasády formou PIR izolácie hr.50mm
- D45 Okapovanie nadpražia nadsvetlka
- D46 Vybudovanie / posunutie nosného prekladu
- D48 Dodatočné vertikálne zateplenie int. stien - ISOVER AKU - Izolácia z kamennej vlny hr. 150mm
- P11 Podlahy na nosnom rošte zatepleny pomocou nosného roštu a izolácie z kamennej vlny ISOVER AKU s hr. 150 mm
- P12 Podlahy nad čakarňou Lamela s minerálnej izolácie CLT C1 Thermal s povrchovou úpravou
- KL Oplechovanie atky pozinkovaným plechom RAL 7016, s rozvinutou šírkou 550 mm

**LEGENDA MATERIÁLOV:**

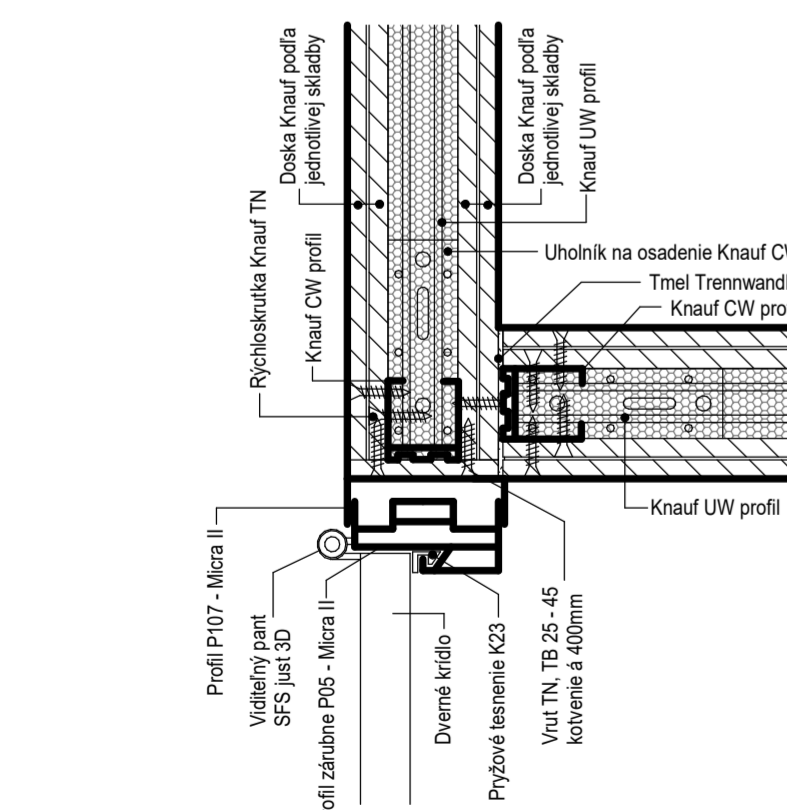
- Jestvujúce konštrukcie
- Nové konštrukcie
- SDK priečka so zvýšenou akustickou ochranou
- SDK priečka bez špeciálnych požiadaviek
- SDK priečka z jednej strany so zvýšenou ochranou voči vlhkosti

**Poznámky:**

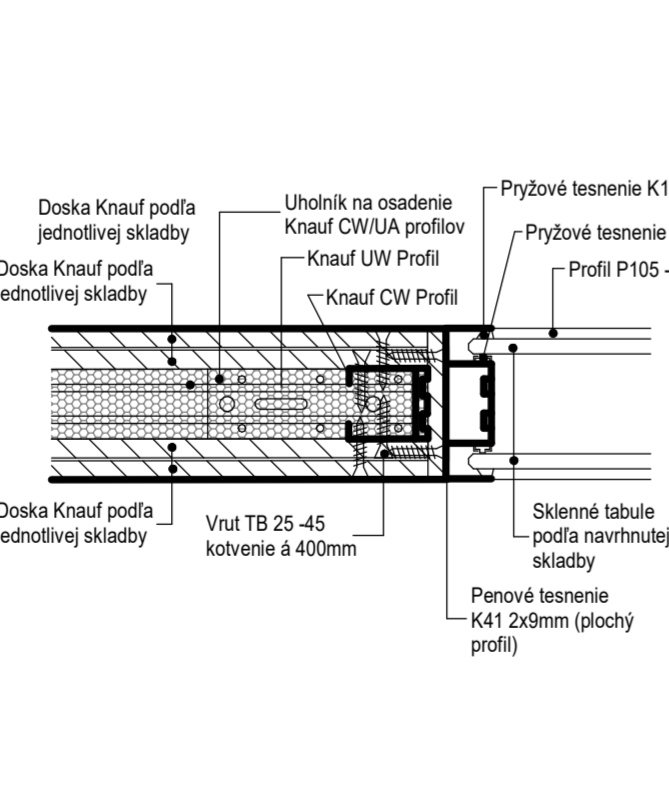
- Pred začatím prác je realizátor povinný si všetky rozmery premerať na mieste
- V prípade zistených nejasností alebo nedostatkov je realizátor povinný pred začatím prác kontaktovať projektanta
- Zmeny v projekte sú povolené len na základe písomného súhlasu projektanta
- Dodávateľ stavby je povinný dodržať platné vyhlášky, STN, EN a technologické postupy použitých stavebných prvkov
- Neoddeliteľnou súčasťou výkresovej dokumentácie je aj technická správa
- Pre konkrétnejší prehľad rozvodov, bodov napojenia / distribúcie, .... vid. projekty jednotlivých profesií

ZŠPROMYTNÝ PROJEKTANT	Ing. arch. Jaro. Tvrdón	PROJEKTANT	Ing. Jakub Hanzl	OBOR	Senica	RESTO	Senica	INVESTOR	Ministerstvo vnútra Slovenskej Republiky	STAVBA	Senica OÚ, klientske centrum - stavebné úpravy	FORMÁT	594x630
PARC. Č.	698/3, 698/4, 698/1 súpisn.č.:3374	ČÍSLO ŽÁRODKY	RP	PREPRAVA	Architektonicko-stavebné riešenie	KÓD	ARCH	PARÉ		MEKRA	1:50 1:5	ČÍSLO VÝKRESU	RP10
										www.architectservices.eu		421 905 415 138, tvrdon@architectural.sk	

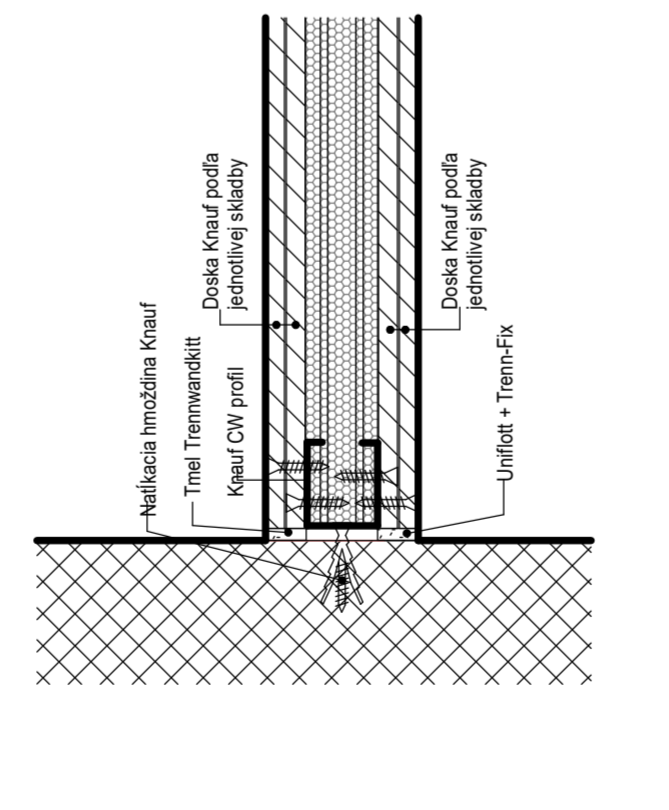
D4 DETAIL STYK DVERNEHO SKLENENÉHO KRÍDLA NA SDK PRIEČKU



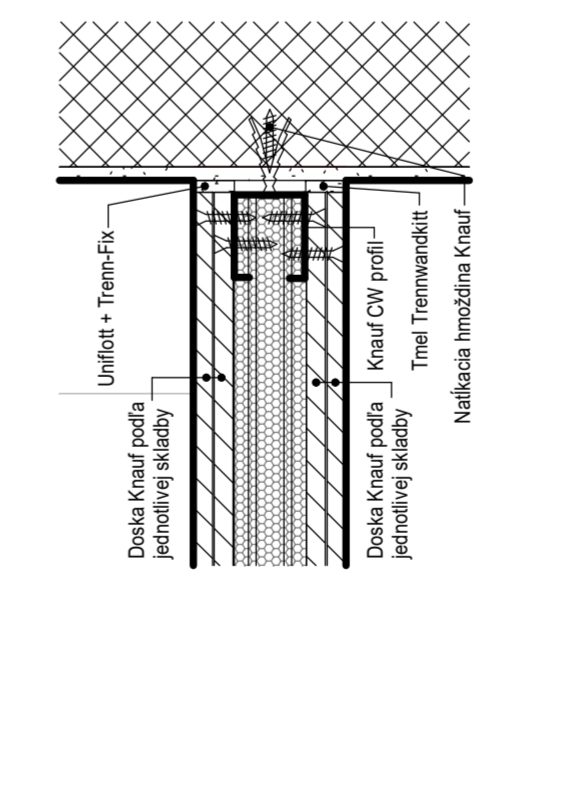
D5 DETAIL STYK SDK PRIEČKY NA PRIEČKU SKLENENÚ



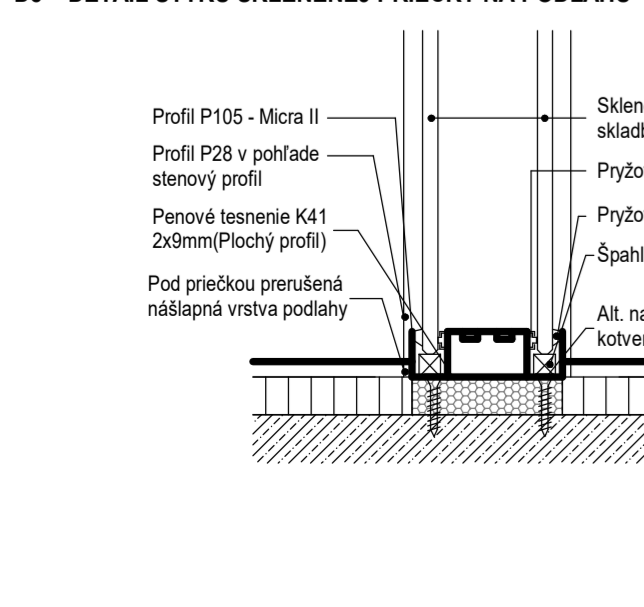
D6 DETAIL STYKU SDK PRIEČKY NA PRIEČKU SKLENENÚ



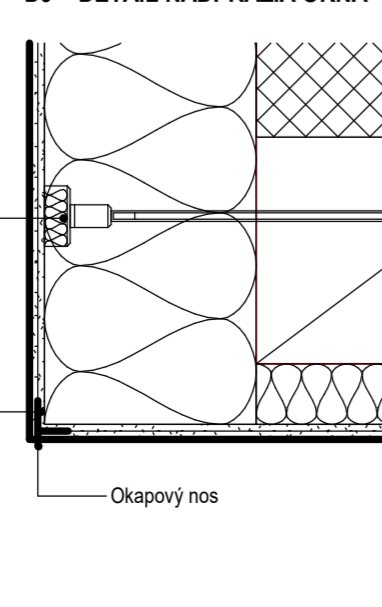
D7 DETAIL STYKU SDK PRIEČKY A STROPU



D8 DETAIL STYKU SKLENENEJ PRIEČKY NA PODLAHU



D9 DETAIL NADPRAŽIA OKNA



D10 KOTVENIE tzv. ŽILETKY DO STROPNEJ KONŠTRUKCIE

