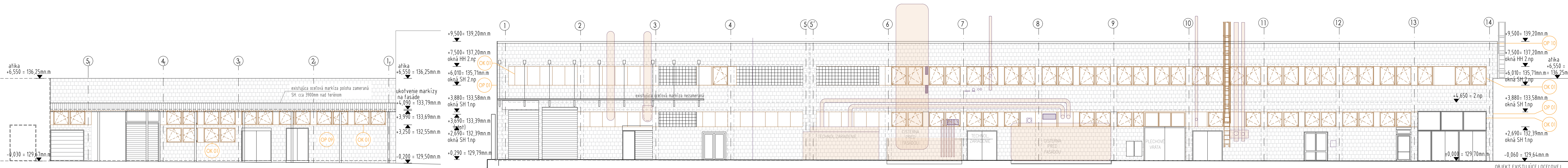


ROZVINUTÝ POHĽAD NA FLAŠKÁREŇ ULIČNÝ SEVEROZÁPADNÝ

POHĽAD NA VÝROBNÚ HALU ULIČNÝ SEVEROZÁPADNÝ



POHĽAD NA FLAŠKÁREŇ JUHOZÁPADNÝ (DVORNÝ)

POHĽAD NA VÝROBNÚ HALU DVORNÝ JUHOVÝCHODNÝ

**POZNÁMKA**

- Pôvodné fasádne obklady s podkonštrukciou sa demontujú až na keramické panely, ktoré ostávajú zachované
- Keramické panely sa zachovávajú, v prípade potreby vyspravujú alebo v prípade nutnosti nahrada
- Výplňové konštrukcie pásových okien s presklenými a plnými časťami a s parapetmi na dvornej fasáde v úrovni 1 np a 2 np sa nahrada novými so zachovanými rozmermi a fasádnym delením
- Konštrukcie s požiarou odolnosťou určené na výmenu sa nahrada novými s rovnakou požiarou odolnosťou, pokiaľ projekt požiarnej ochrany neurčí inak.
- Exteriérové brány a dverné konštrukcie sa ponechajú, vyspravujú a opatria sa novým náterom RAL 7012
- Exteriérové markízy sa vyspravujú, opatria novým náterom, resp. sa okapatujú príslušnou obalovou konštrukciou, v prípade nutnosti sa vymenia aj s nosnou konštrukciou
- V mieste ocelevej prístavby flaškárne sa neuvádza výmenu obvodového plášťa
- Existujúci objekt výrobné haly a flaškárne boli zamerané v základnom obrýse polohopisne a výškopisne (pôvodný terén, atika, parapet a horná hrana pásových okien)
- Jednotlivé prvky fasády ako brány, rábríky, technologické zariadenia a nadzemné fasádne rozvody inžinierskych sietí a technických plynov neboli zamerané
- Pred realizáciou je nutné podrobnejšie zamerať dvornej fasády.

**SKLADBA PŮVODNEHO OBVOD. PLÁŠŤA VÝROBNÉJ HALY/FLAŠKÁRENE**

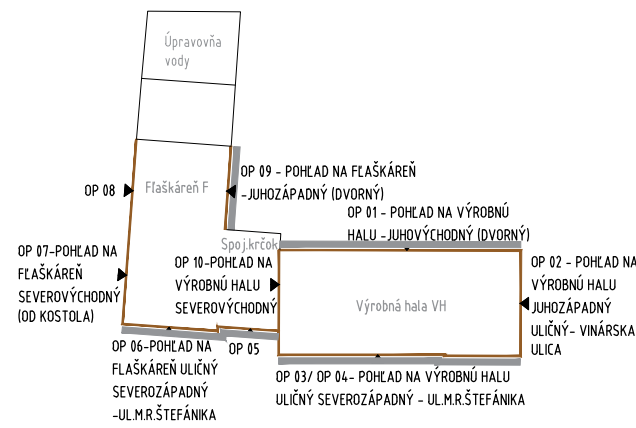
OP 01 - OP 10

- Existujúce keramické panely hr 300mm na stíhoch 500/500/500/600mm
- odstránená finálna vrstva obvodového plášťa
- 1. Obklad Sidalvar= hliníkový lakovaný obklad, sokel keramický v 500-550mm (OP 02, OP 03, OP 06, OP 07, OP 08, OP 10)
- 2. Obklad z keramickej mozaiky (švédska doska), sokel keramický v 500-550mm (OP 01, OP 04, OP 09)
- 3. Obklad z keramickej mozaiky v kombinácii s omietaným kompaktným fasádnym systémom, sokel keramický v 500-550mm (OP 05)

OK 01 - Výmena pásových okien na exist. budovách - okná, sklotbetón

**PLOCHY FASÁD - búracie práce:**

PLOCHA PŮVODNEHO OBVOD. PLÁŠŤA S ODSTRÁNENOU FINÁLNU VRSTVOU	261m <sup>2</sup>
- vrstváne sokla	
PLOCHA ODSTRÁNENÝCH PÁSOVÝCH OKIEN (vrstváne plných častí)	194 m <sup>2</sup>
- z toho cca 91m <sup>2</sup> otváraných presklených okien	
PLOCHA ODSTRÁNENÉHO SKLOTBETÓNU	68m <sup>2</sup>
+ odstránené zapustené okná z interiéru pred sklotbetónom	36m <sup>2</sup>



ING.LING. ARCH. LUBOMÍR MURÍN autorizovaný architekt SKA	<b>PROJEKT PRE STAVEBNÉ POVOLENIE</b>	A K L M Architektonická kancelária Lubomír Murín, s.r.o. Mraziarská 6, 82108 Bratislava
	NÁZOV A Miesto STAVBY: HUBERT REKONŠTRUKCIA OBVODOVÉHO PLÁŠŤA HUBERT J.E., s.r.o., Vinárska 137, SK-926 01 Sereď - k.ú. Sereď parc.č. 3042/1, 3042/2, 3043/2	
	STAVEBNÝ OBJEKT: SO 01- HSO REKONŠTRUKCIA OBVODOVÉHO PLÁŠŤA	Archív. číslo 48
	INVESTOR: HUBERT J.E., s.r.o., Vinárska 137, SK-926 01 Sereď	FORMÁT 5x44
	ARCHITEKTONICKÝ NÁVRH, ZODPOVEDNÝ PROJEKTANT: Ing.Ling.Arch. Lubomír Murín, Ing. Stanislava Murínová	DÁTUM 05/2023
	NÁZOV VÝKRESU: Pohľady - hlavné fasády - búracie práce	MERKA: číslo výkresu: E 1.4/08
		M 1:150