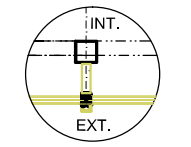


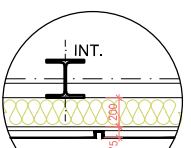
**POZNÁMKY**

- Pôvodné fasádne obklady s podkonštrukciou sa demontujú až na keramické panely
- Keramické panely sa zachovávajú, v prípade potreby vyspravujú alebo nahrádzajú
- Výplňové konštrukcie pásových okien s presklenými a plnými časťami a s parapetmi na dvornej fasáde v úrovni 1np a 2np sa nahrádzajú novými so zachovanými rozmermi a fasádnym delením
- Konštrukcie s požiarou odolnosťou určené na výmenu sa nahrádzajú novými s rovnakou požiarou odolnosťou, pokiaľ projekt požiarnej ochrany neurčí inak.
- Exteriérové brány a dverné konštrukcie sa ponechajú, vyspravujú a opatria sa novým náterom RAL 7012
- Exteriérové markizy sa vyspravujú, opatria novým náterom, resp. sa okapujú prístupnou obalovou konštrukciou, v prípade potreby sa vymenia aj s nosnou konštrukciou
- V mieste ocelevej prístavby fľaškovne sa neuvažuje výmenou obvodového plášťa.
- Existujúci objekt výrobné haly a fľaškárne boli zamerané v základnom obrýse polohopisne a výškopisne (pôvodný terén, atika, parapet a horná hrana pásových okien)
- Jednotlivé prvky fasády ako brány, rebriky, technologické zariadenia a nadzemné fasádne rozvody inžinierskych sietí a technických plynov neboli zamerané
- Pred realizáciou je nutné podrobnejšie zamerať dvornej fasády.
- Osadenie novej prevetrávanej fasády si vyžiada vytvorenie horizontálneho technického koridora, ktorý musí byť prekrytý perforovanou, po častiach snímateľnou konštrukciou (pre vedenie nadzemných vedení inžinierskych sietí)

**LEGENDA MATERIÁLOV**

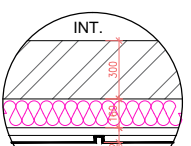


**NF 01 - SEGMENTOVÁ ZASKLENÁ STENA SKLADOVÝ OBJEKT "CHARMAT"**



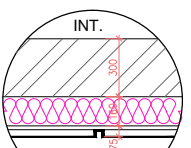
**NF 02 - SKLADBA NAVRHOVANÉHO OBVOD. PLÁŠŤA SKLADOVÝ OBJEKT "CHARMAT"**

- Fasádny sendvičový panel hr. 200mm - kotvený na ocelevej nosnej konštrukcii
- Vonkajšia hrana kazety od panelu cca 75mm
- Fasádne kazety oceleové / hliníkové



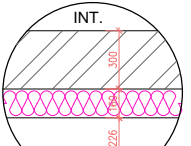
**NF 03a - SKLADBA NAVRHOVANÉHO OBVOD. PLÁŠŤA**

- sendvičový panel - existujúce keramické panely hr.300mm zarovnané/ predsadené na prefabrikovanom skeletovom systéme - stĺpoch 500/600mm
- Fasádne izolačné dosky z MV, hr. 160mm - medzi horizontálny nosný rošt fasádnych kaziet
- Difúzne otvorená kontaktná fólia
- Vonkajšia hrana kazety od panelu cca 92mm
- Fasádne kazety oceleové



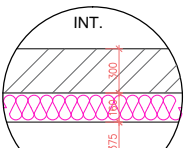
**NF 03b - SKLADBA NAVRHOVANÉHO OBVOD. PLÁŠŤA**

- sendvičový panel - existujúce keramické panely hr.300mm zarovnané/ predsadené na prefabrikovanom skeletovom systéme - stĺpoch 500/600mm
- Fasádne izolačné dosky z MV, hr. 160mm - medzi horizontálny nosný rošt fasádnych kaziet
- Difúzne otvorená kontaktná fólia
- Vonkajšia hrana kazety od panelu cca 75mm
- Fasádne kazety oceleové



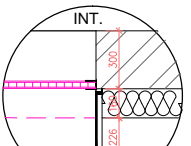
**NF 03c - SKLADBA NAVRHOVANÉHO OBVOD. PLÁŠŤA**

- sendvičový panel - existujúce keramické panely hr.300mm zarovnané/ predsadené na prefabrikovanom skeletovom systéme - stĺpoch 500/600mm
- Fasádne izolačné dosky z MV, hr. 160mm - medzi horizontálny nosný rošt fasádnych kaziet
- Difúzne otvorená kontaktná fólia
- Vonkajšia hrana kazety od panelu cca 226mm
- Fasádne kazety oceleové



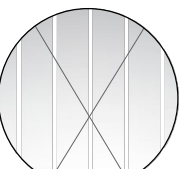
**NF 03d - SKLADBA NAVRHOVANÉHO OBVOD. PLÁŠŤA**

- sendvičový panel - existujúce keramické panely hr.300mm zarovnané/ predsadené na prefabrikovanom skeletovom systéme - stĺpoch 500/600mm
- Fasádne izolačné dosky z MV, hr. 160mm - medzi horizontálny nosný rošt fasádnych kaziet
- Difúzne otvorená kontaktná fólia
- Vonkajšia hrana kazety od panelu cca 226mm
- Fasádne kazety oceleové



**NF 04 - PRESKLENÁ STENA V OBVODOV PLÁŠŤI "NF 03c"**

- Dutinový polykarbonátový zámkový panel so systémom pero-drážka a s príslušenstvom hliníkových profilov kotvených do nosnej konštrukcie obvodového plášťa



**NF 05 - ZELENÁ FASÁDA NA PODPORNEJ OCELOVEJ KONŠTRUKCII**

**LEGENDA 1.NP - Priestory exist. výrobné haly, spojov.krčku a fľaškovne**

Ozn.	N Á Z O V	Plocha /m2/	Podlaha		Steny	Strop	Pozn.
			Nášt.vrstsva				
X.11	Výrobná hala - tanky	cca 1620m2	Beťonová podlaha		Keramický obklad	bez SDK podhľadu	steny, podlaha podľa technológie
X.12	Výrobná hala - ostatné	cca 1065m2	rôzna		rôzne		
	Výrobná hala celá spolu	cca 2685m2					
X.21	Fľaškoviňa- prevádzka	cca 1400m2	Beťonová podlaha		Keramický obklad	bez SDK podhľadu	steny, podlaha podľa technológie
X.22	Fľaškoviňa- ostatné	cca 1064m2	rôzna		rôzne		
	Fľaškoviňa+ spojovacia krčok-spolu so zázemím	cca 2464m2					

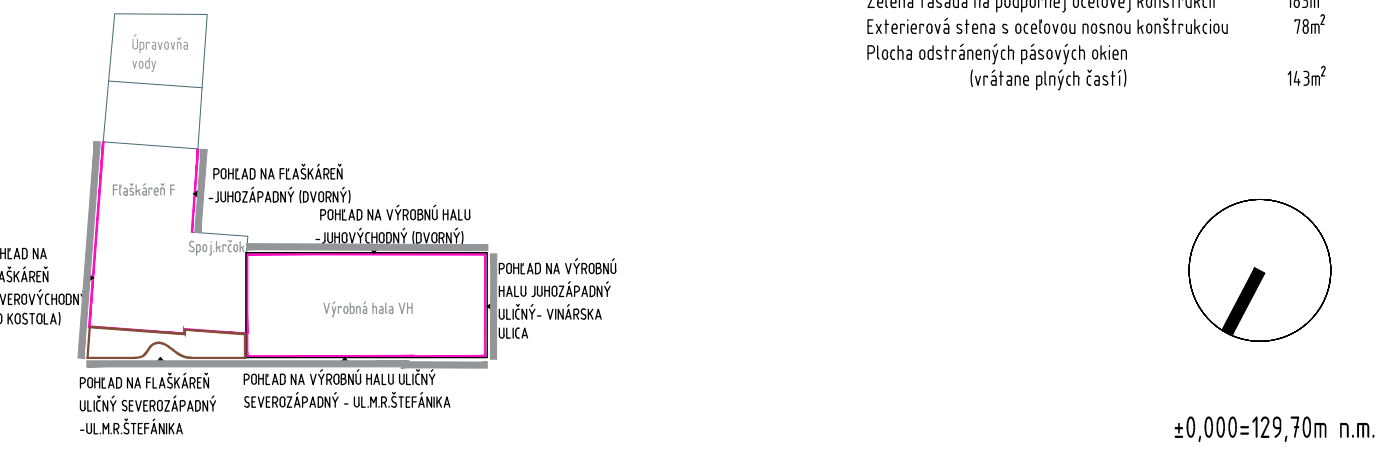
**LEGENDA MATERIÁLOV :**

- Existujúci železobetón : nosný systém, stĺpy 500/500, 500/600
- Existujúce keramické panely hr.300mm, stĺpy 500/500, 500/600mm
- Vybúranie existujúcej nenosnej finálnej vrstvy obvodového plášťa = odstránenie existujúceho hliníkového lakovaného obkladu a keramickej mozaiky vrátane keramickeho sokla v.500-550mm
- Existujúci prostý betón
- Existujúce murivo z tehál
- Existujúce murivo z priečokoviek
- Existujúca tepelná izolácia

**ORIENTAČNÝ VÝKAZ PLOCH OBVODOVÉHO PLÁŠŤA**

**OBJEKT "CHARMAT - SKLADOVÁ HALA"**  
 Fasádne kazety oceleové / hliníkové 448m²  
 Fasádne kazety oceleové 175m²  
 Segmentová zasklená stena 219m²

**OBJEKT "FLÁŠKOVŇA A VÝROBNÁ HALA"**  
 Fasádne kazety oceleové 2285m²  
 Dutinový polykarbonátový zámkový panel 61m²  
 Zelená fasáda na podpornej ocelevej konštrukcii 183m²  
 Exteriérová stena s oceleovou nosnou konštrukciou 78m²  
 Plocha odsráňaných pásových okien (vrátane plných častí) 143m²



ING.ING.ARCH LUBOMÍR MURÍN autorizovaný architekt SKA	<b>PROJEKT PRE STAVEBNÉ POVOLENIE</b>		A K L M Architektonická kancelária Lubomír Murín, s.r.o. Mraziarská 6, 82108 Bratislava
	NÁZOV A Miesto STAVBY: HUBERT REKONŠTRUKCIA OBVODOVÉHO PLÁŠŤA HUBERT J.E., s.r.o., Vinárska 137, SK-926 01 Sereď - k.ú. Sereď parc.č. 3042/1, 3042/2, 3043/2		
STAVEBNÝ OBJEKT: SO 01- HSO REKONŠTRUKCIA OBVODOVÉHO PLÁŠŤA		ARCHIV. ČÍSLO	48
INVESTOR: HUBERT J.E., s.r.o., Vinárska 137, SK-926 01 Sereď		FORMÁT	4xA4
ARCHITEKTONICKÝ NÁVRH, ZODPOVEDNÝ PROJEKTANT: Ing.Ing.Arch. Lubomír Murín, Ing. Stanislava Murínová, Ing. Silvia Tariová		DÁTUM	05/2023
NÁZOV VÝKRESU: Pôdorys 1.NP - návrh		MIERKA:	ČÍSLO VÝKRESU: E 1.1/11