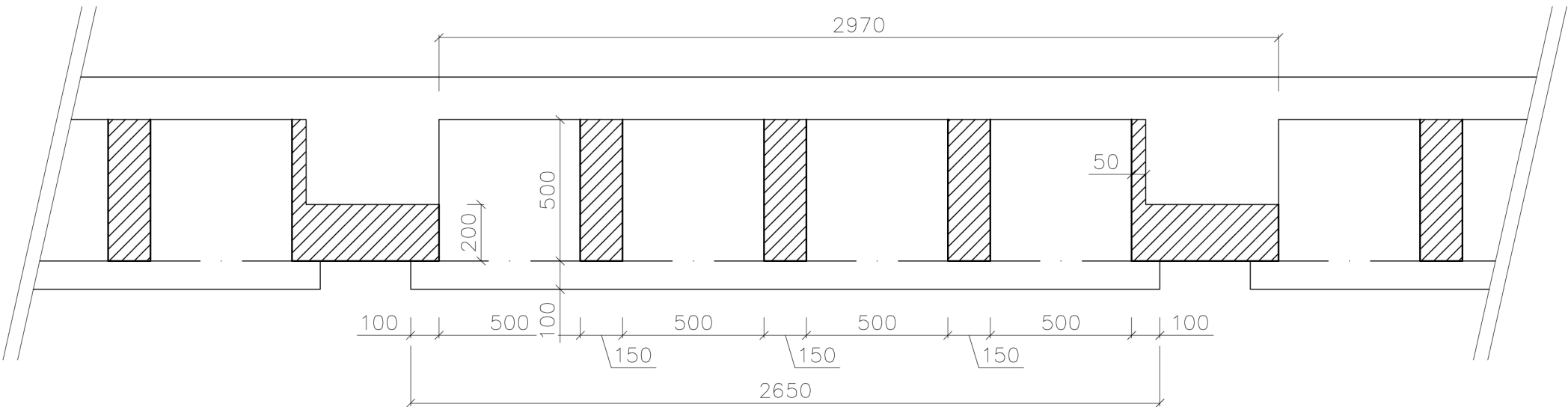
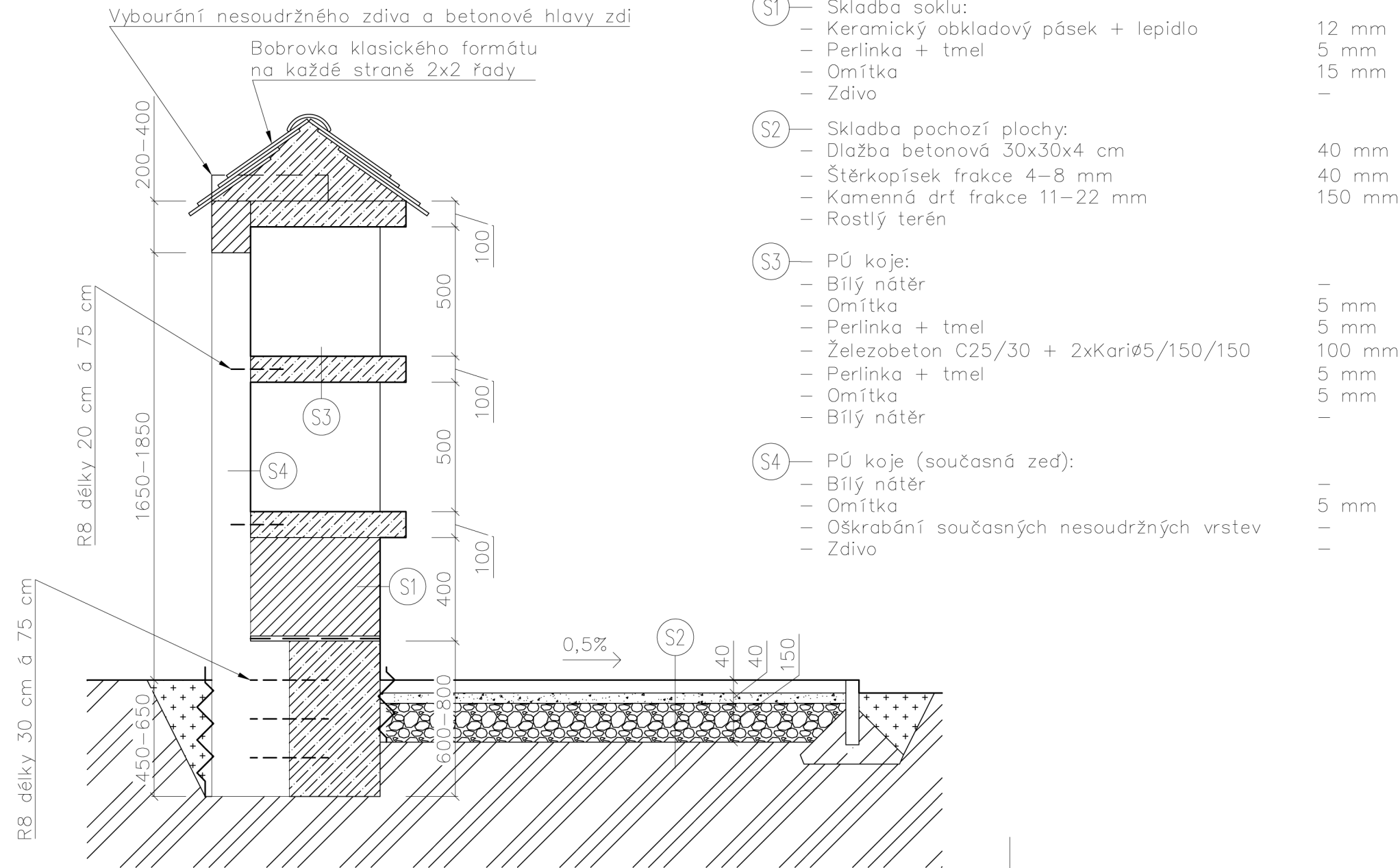


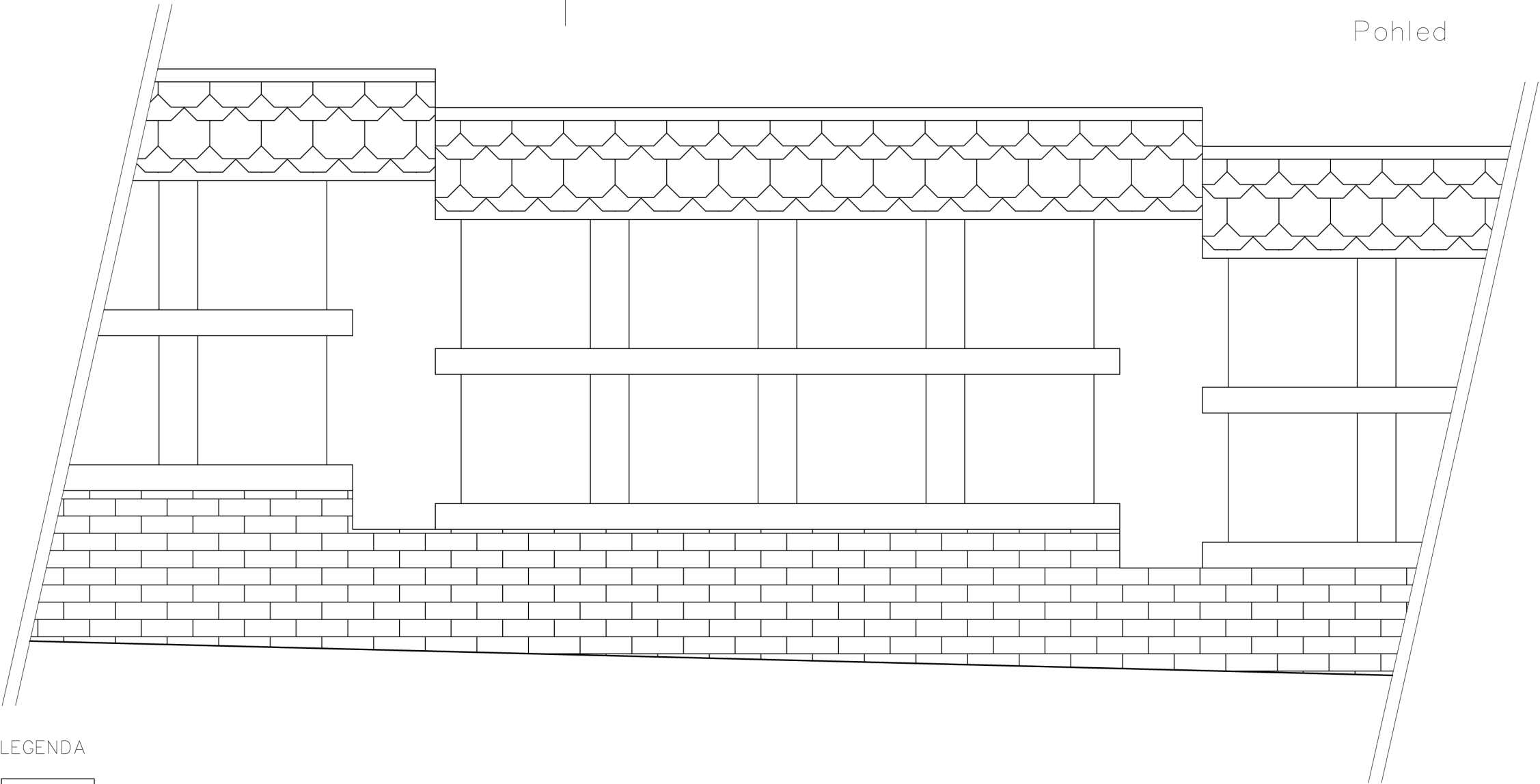
Půdorys – 1x běžné pole



Typický řez



Pohled




LEGENDA

- Současné zdivo z cihel plných + MVC
- Nové zdivo z cihel plných + MVC
- Prostý beton
- Železobeton C25/30
- Štěrkopísek frakce 4–8 mm
- Kamenná drť frakce 11–22 mm
- Kamenná drť frakce 11–22 mm
- 1x asfaltový pás
- Nopová folie
- Rostlý terén

POZNÁMKA

- vzhled, barevnost materiálové i celkové provedení respektuje navazující Kolumbárium pod bránou
- bobrovka klasického formátu, režná, vč. hřebenáče (nosový)
- velmi tmavý keramický obkladový pásek (bude předložen vzorek)

<div>Štancel design SM</div>		
stancelmichal@seznam.cz / +420 605 55 82 73		<div><div>DOKUMENTACE PRO PROVEDENÍ STAVBY</div></div>
Navrhl: Ing. arch. Michal Štancil		
Vypracoval: Ing. arch. Michal Štancil		
Zodpovědný projektant: Ing. A. Čeleda (2568/92)		
Kolumbárium Loucký hřbitov ve Znojmě, p. č. 5721, 5722, katastrální území Znojmo – město		Místo: Znojmo—město
		Rozměr: 630x297
		Datum: 9/2023
Investor: Město Znojmo, Obroková 1/12, Znojmo, 669 22		Měřítko: 1:20
		Č. výkresu: Č. revize:
Obsah: Půdorys, typický řez, pohled		D.1.1.b.1.1