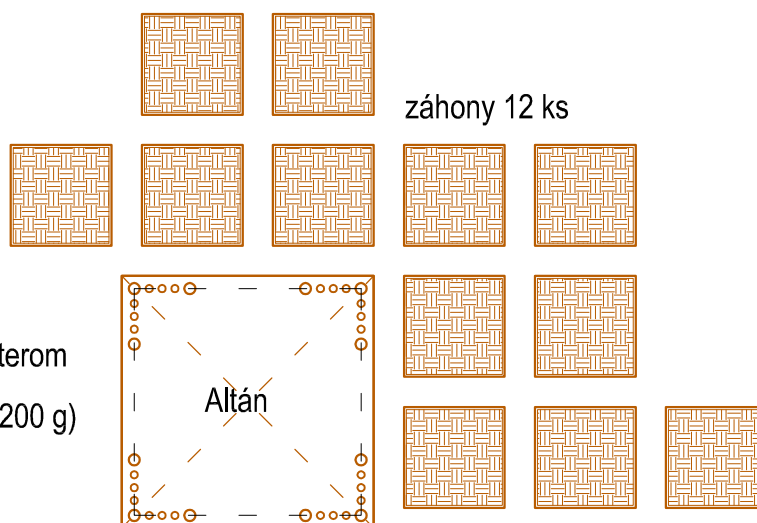


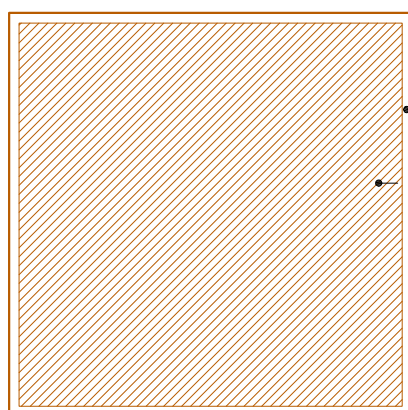
Detail vyvýšeného záhona, pri altánku - na naloženie úžitkovej výsadby

Návrh vyvýšeného záhona

- 12 kusov vyvýšených záhonov
- z masívnych 5 cm agátových foršní
- z masívnych 5 cm agátových foršní
- rozmer 2 x 2 m
- výška 40 cm
- z vnútornej strany ošetrené izolačným náterom
- spodok vystlaný netkanou textíliou (biela 200 g)
- doplnené úrodnou zeminou 1,6 m³/ ks

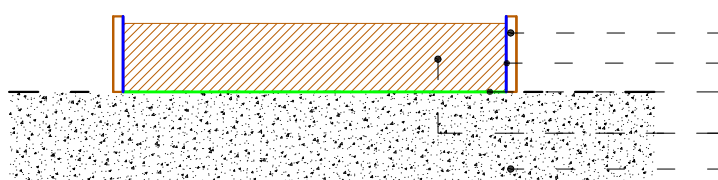


Pôdorys vyvýšeného záhona 2 x 2 m



- Rám - drevené dosky 5/20/200 cm (dva rady)
- — záhonový substrát (1,6 m³)

Bočný pohľad na vyvýšený záhon - výška 40 cm



- — — — — Rám - drevené agátové dosky
- — — — — hydroizolačný náter
- — — — — geotextília 200 g
- — — — — substrát
- — — — — pôdklad

NÁZOV STAVBY:		NÁVRH ÚRAVY VNÚTROBLOKOVÉHO PRIESTRANSTVA NA SÍDLISKU DRUŽBA V ROŽŇAVE		
OBSAH:		DETAIL - vyvýšené drevené záhony		
MIESTO STAVBY:	Rožňava - sídlisko Družba	VYPRACOVAL A KRESLIL:	ZODPOVEDNÝ PROJEKTANT:	
INVESTOR:	Mesto Rožňava	Ing. Zuzana ŠTEFANOVÁ	Ing. arch. Ján RUSNÁK	
STUPEŇ SPRACOVANIA:	Realizačný projekt	L. Novomeského 30, Rožňava	autorizovaný architekt	
DÁTUM:	September 2017	stefansdesign@azet.sk	PROPOLY - projektová kancelária	
FORMÁT:	1 A4	+ 421 (0) 907 251360	Jovická 2, 048 01 Rožňava	
MIERKA:		PARÉ:	ČÍSLO:	11.