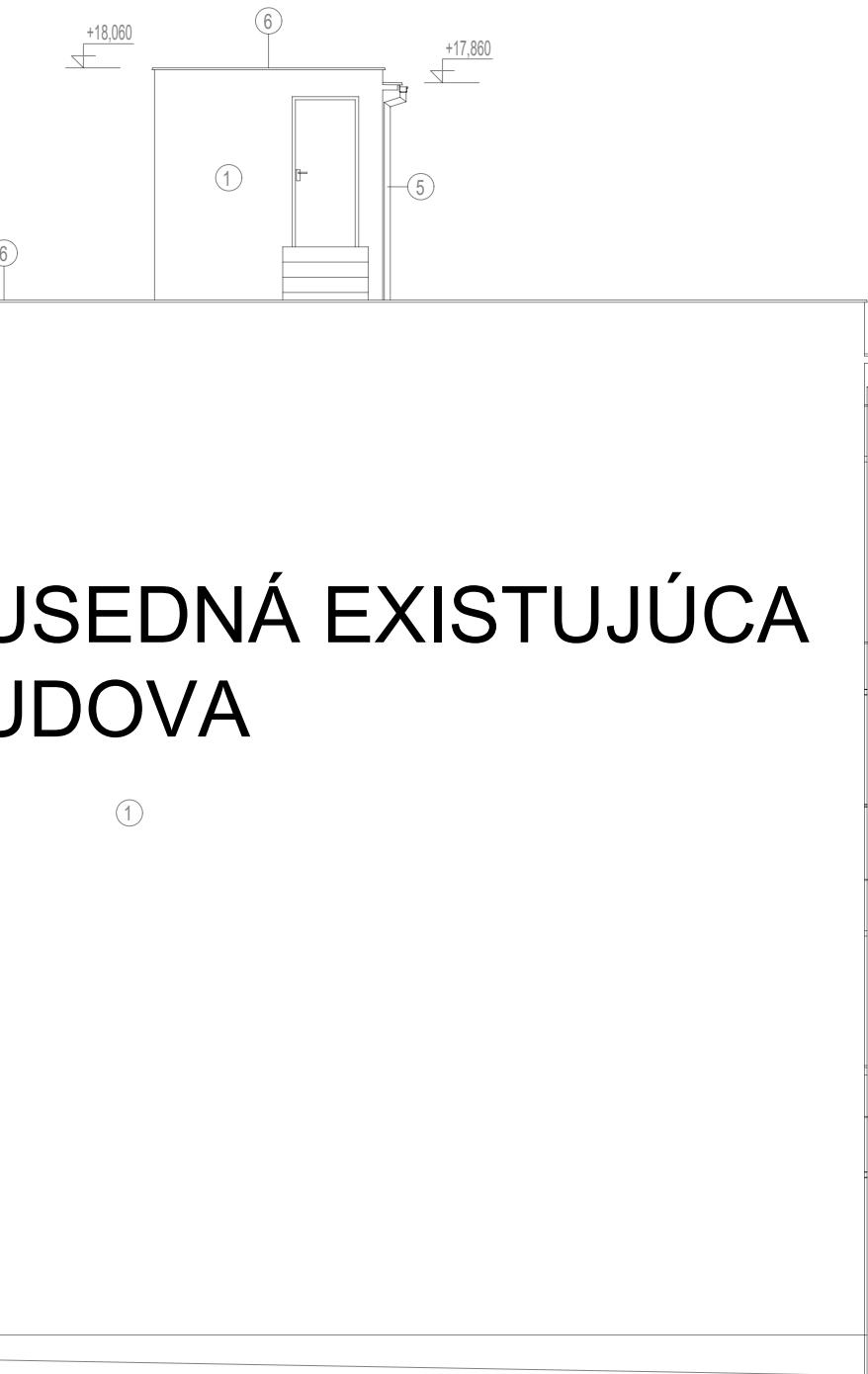
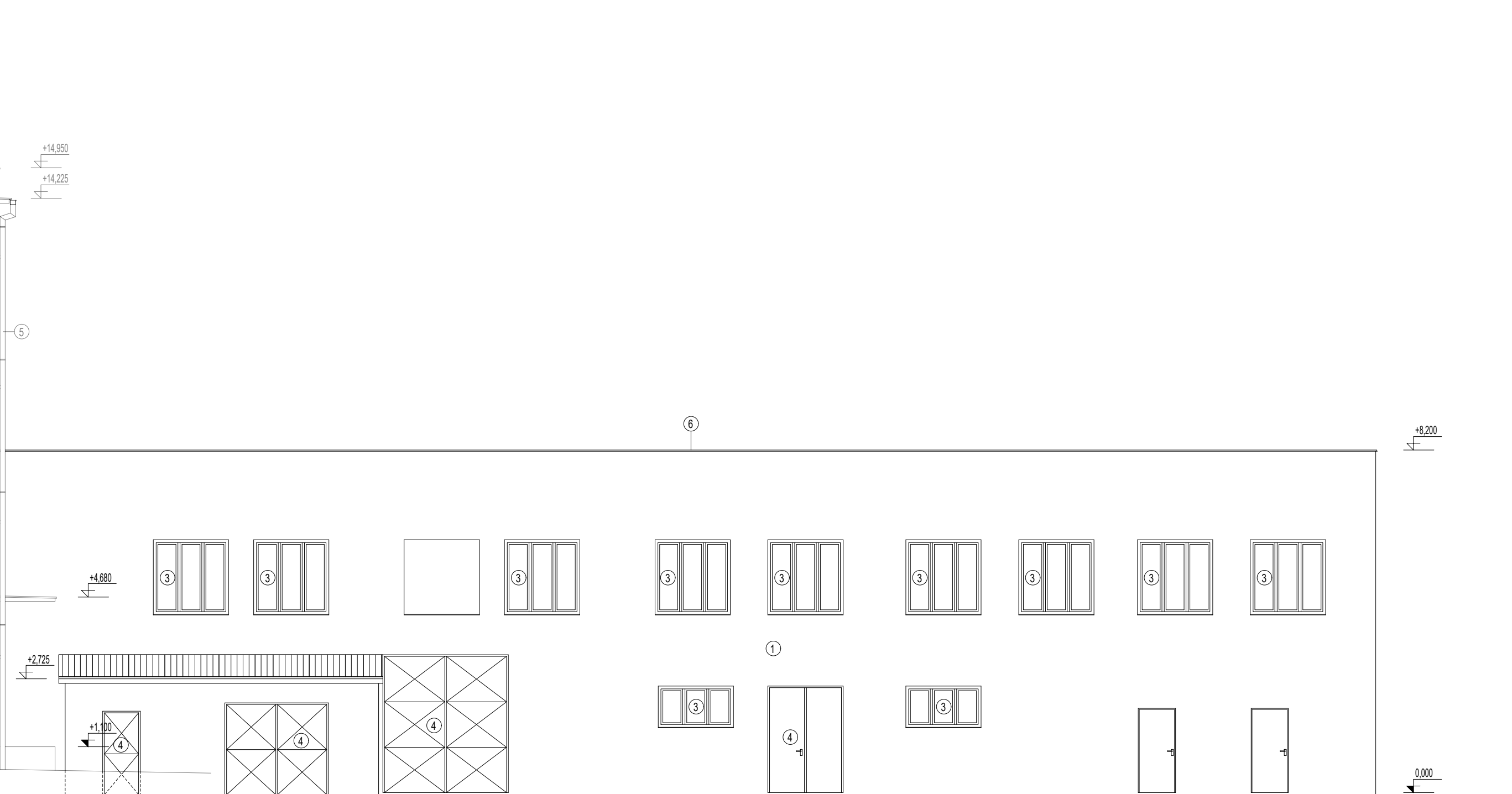


JUHOZÁPADNÝ POHĽAD - Pôvodný stav



SUSEDNÁ EXISTUJÚCA BUDOVA



JUHOVÝCHODNÝ POHĽAD - Pôvodný stav

- ① VÁPENNOCEMENTOVÁ OMIETKA
- ② VÝPLNE OTVOROV - OCEĽOVÝ RÁM, JEDNODUCHÉ ZASKLENIE
- ③ VÝPLNE OTVOROV - DREVENÝ RÁM, DVOJSKLO
- ④ OCEĽOVÉ VRÁTA
- ⑤ ODKVAPOVÝ SYSTÉM Z POZINKOVANÉHO PLECHU
- ⑥ OPLECHOVANIE Z POZINKOVANÉHO PLECHU

architektúra

AKCIA		Mäsovýroba, spracovanie mäsa a výroba regionálnych masových výrobkov	
INVESTOR		Viglaš - Pstruša	
VYPRACOVAL		AGROSEV spol s.r.o. Bottova 1 962 12 Detva	
NÁZOV VÝKRESU		POHĽADY - JZ, JV - pôvodný stav	
DÁTUM		01 - 2024	
STUPEŇ PROJEKTU		PpSP	
ČÍSLO VÝKRESU		06	
ČASŤ PROJEKTU			

POZNÁMKA  
0.000 JE STANOVENÁ NA ÚROVNI HORNEJ HRANY JESTVUJÚCEJ PODLAHY NA 1.NP (PÔVODNÝ STAV)