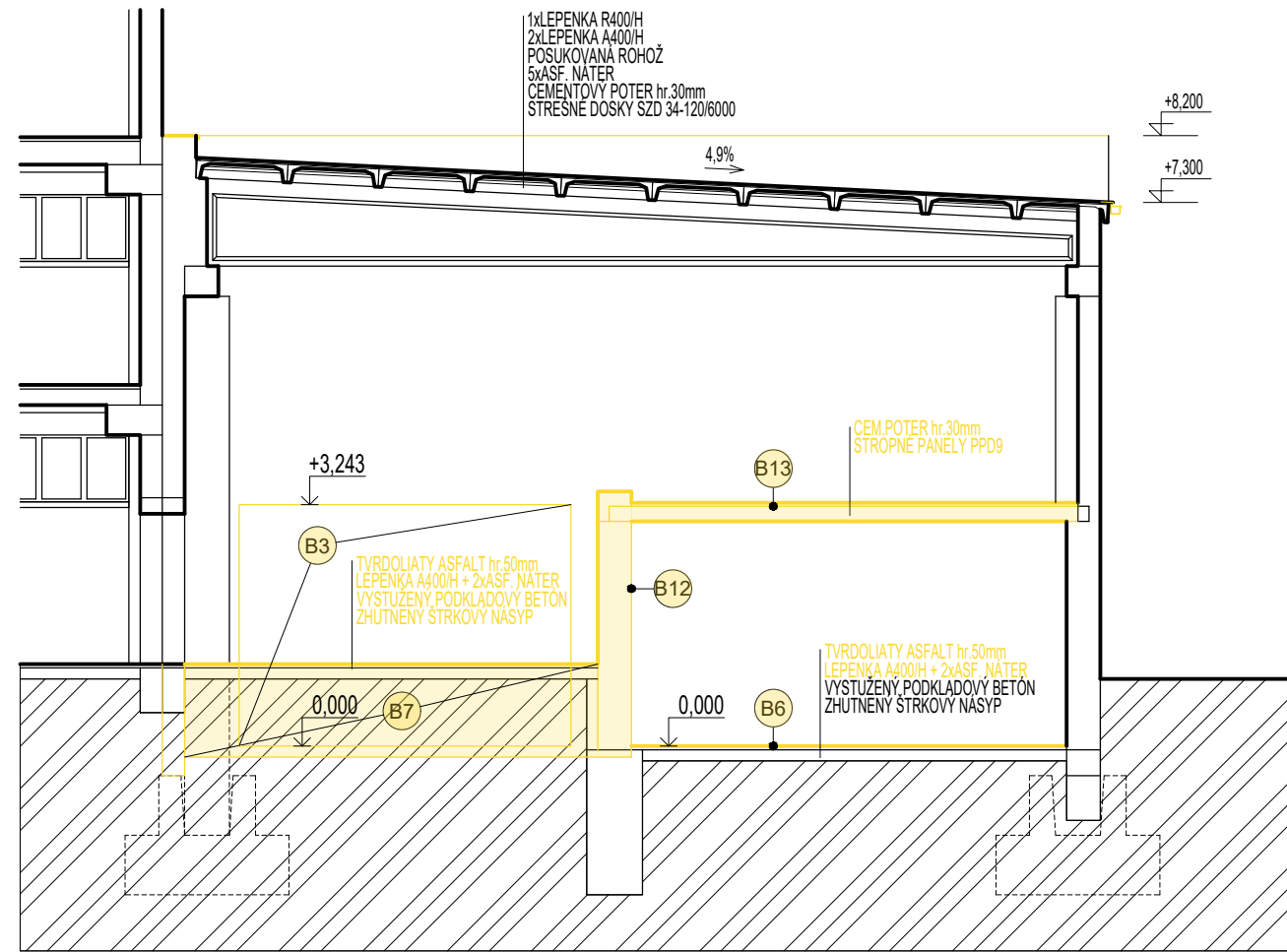


REZ A - A' - Pôvodný stav



REZ B - B' - Pôvodný stav

LEGENDA BÚRACÍCH PRÁC:	
B3	VYBÚRANIE OTVORU V NOSNEJ STENE (RESP. ZVÄČŠENIE OTVORU) - ROZMER VO VÝKRESE (VYTvorenie nového prekladu)
B4	VYBÚRANIE OKNA, VRÁTANE VONK. A VNÚTORNEHO PARAPETU
B5	DEMONTÁŽ DVIER, VYBÚRANIE PÔVODNEJ ZÁRUBNE
B6	ODSTRÁNENIE ZVÝŠKOV NÁŠLAPNEJ VRSTVY A NESÚDRŽNÝCH ČASTÍ BETÓNOVÉHO POTERU, NÁSLEDNÉ VYROVNAVANIE NOVOU VRSTVOU POTERU
B7	ODSTRÁNENIE PÔVODNEJ SKLADBY PODLAHY, VRÁTANE ČASTI ZEMINY AŽ PO ÚROVEŇ -0,150
B12	VYBÚRANIE KONŠTRUKCIÍ PO CELEJ VÝŠKE (STENY, PODLAHA, STRECHA)
B13	VYBÚRANIE STROPNEJ KONŠTRUKCIE
B15	ZVÝŠENIE OTVORU - ROZMER VO VÝKRESE (VYHOTOVENIE NOVÉHO PREKLADU)
B16	DEMONTÁŽ ZÁBRADLIA
B17	VYBÚRANIE PARAPETU AŽ PO ÚROVEŇ +3,734m, TO JE 0,484m NAD PODLAHOU 2.NP

LEGENDA MATERIÁLOV:	
	EXISTUJÚCE STAVEBNÉ KONŠTRUKCIE
	BÚRANÉ STAVEBNÉ KONŠTRUKCIE
	DEMONTÁŽ OKIEN, DVIER, VYBÚRANIE PÔVODNEJ ZÁRUBNE

**POZNÁMKY:**

K ZAMERANIU SÚČASNÉHO STAVU NEBOL ZHOTOVENÝ STAVEBNO-TECHNICKÝ PRIESKUM OBJEKTU NA URČENIE JEDNOTLIVÝCH VRSTIEV KONŠTRUKCIÍ A ICH FUNKCIE. JEDNOTLIVÉ MATERIÁLY A HRÚBKY KONŠTRUKCIÍ SÚ STANOVENÉ NA ZÁKLADE ZACHOVANEJ PROJEKTOVEJ DOKUMENTÁCIE, RESP. NA ZÁKLADE POZOROVANIA POČAS ZAMERANIA JESTVUJÚCEHO STAVU OBJEKTU

RIEŠENIE NOVÝCH PREKLADOV PODĽA ČASTI STATIKA

# architektúra

## MARTIN ŠKOVIERA

AKCIA **Mäsovýroba, spracovanie mäsa a výroba regionálnych mäsových výrobkov**

INVESTOR **Vígl'aš - Pstruša**

AGROSEV spol s.r.o.  
Bottova 1  
962 12 Detva

VYPRACOVAL **architektúra, s.r.o.**  
J. R. Poničana 841/104  
962 23 Očová  
tel.: 0948 010 644  
mail: architekturaoffice@gmail.com  
Bc. Silvia Kulichová  
Jozef Cerovský

POZNÁMKA  
0,000 JE STANOVENÁ NA ÚROVNI HORNEJ HRANY JESTVUJÚCEJ PODLAHY NA 1.NP (PÔVODNÝ STAV)

PODPIS **Ing. arch. Martin ŠKOVIERA**  
autorizovaný architekt

NÁZOV VÝKRESU **REZ A-A', REZ B-B' - búracie práce**

DÁTUM **01 - 2024**

STUPEŇ PROJEKTU **PpSP**

MIERKA **1:100**

ČÍSLO VÝKRESU **09**

ČASŤ PROJEKTU