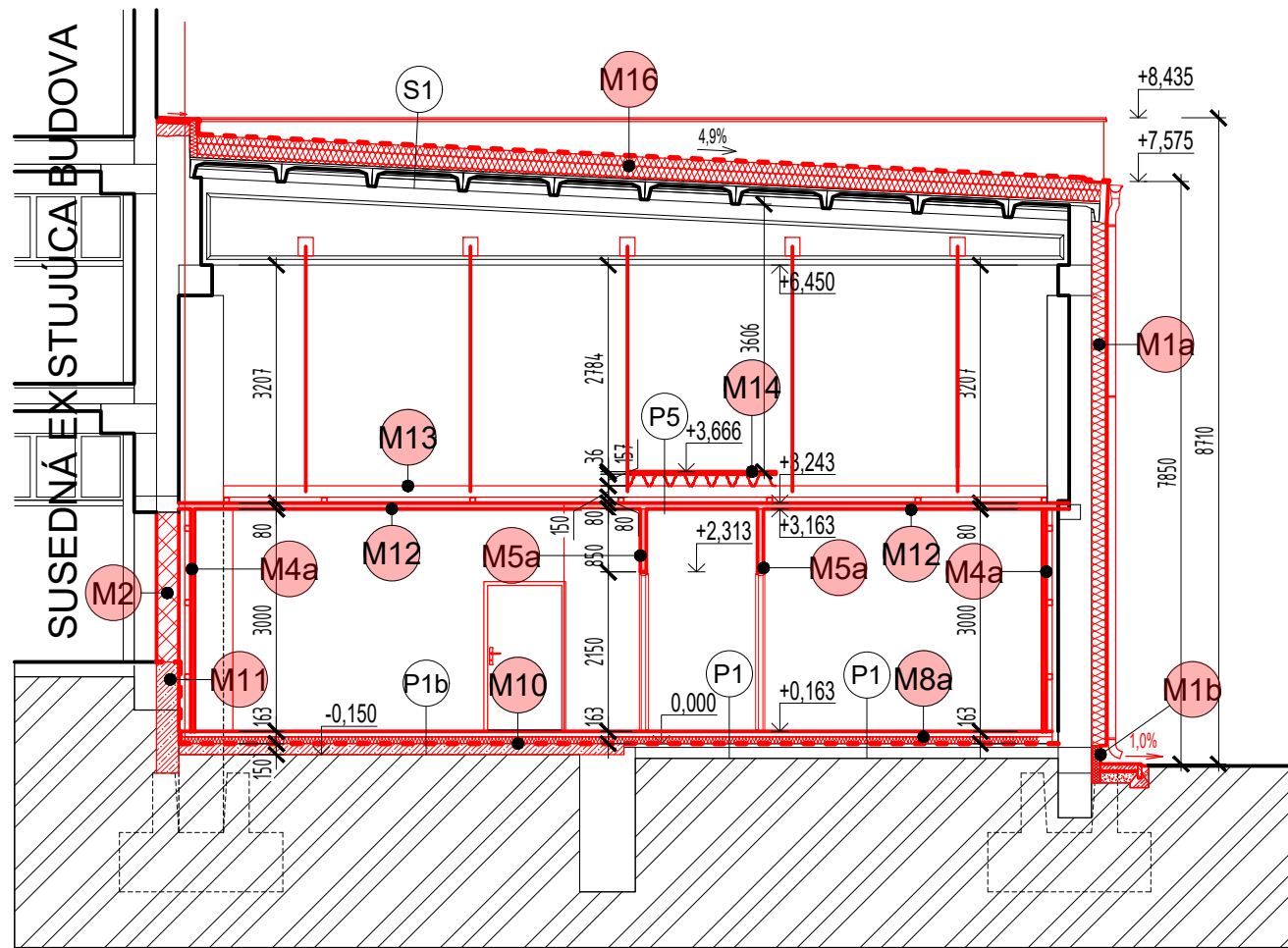
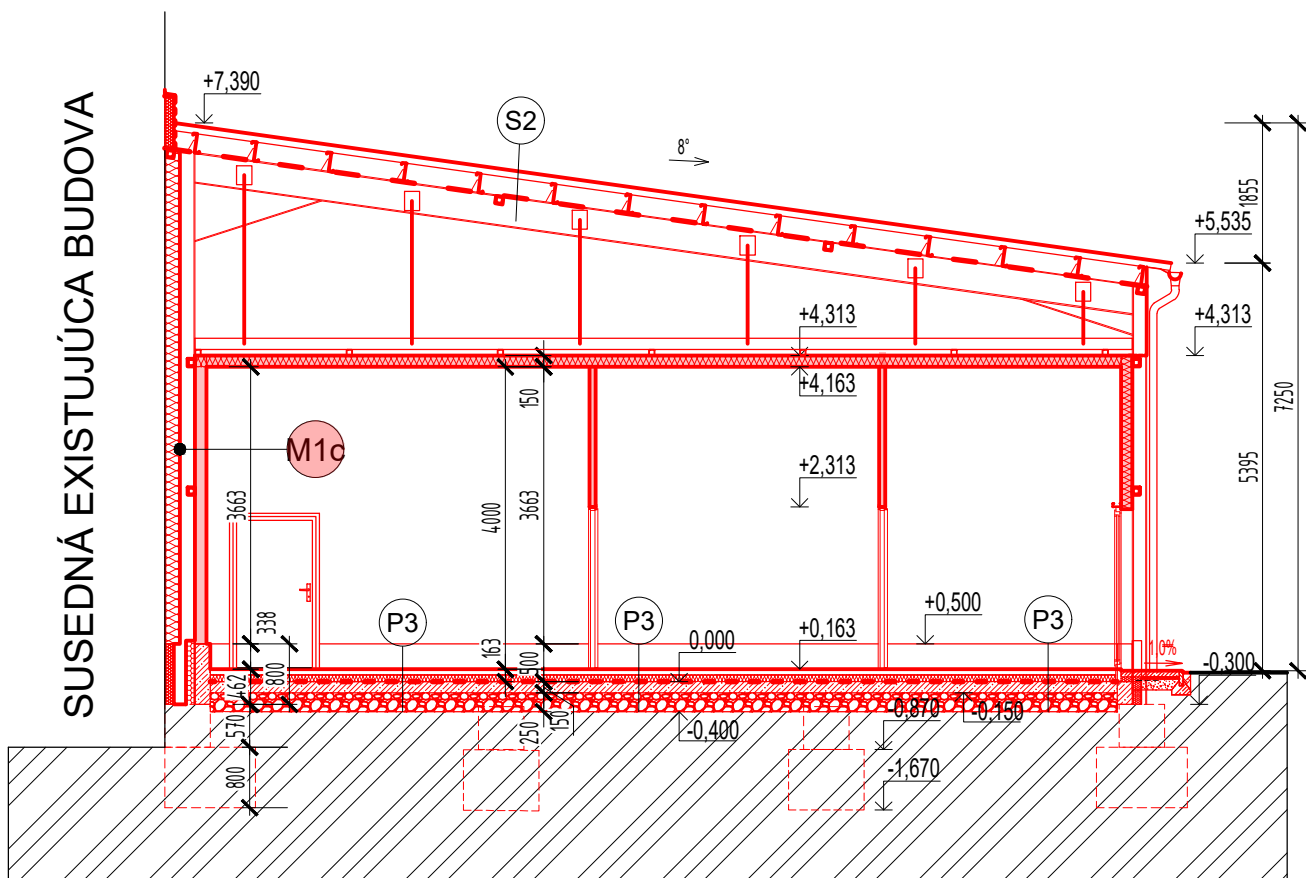


REZ A - A' - NOVÝ STAV



REZ B - B' - NOVÝ STAV



REZ C - C' - NOVÝ STAV

#### LEGENDA:

- M1a** ZATEPLENIE OBVODOVEJ STENY - ZATEPLOVACÍ SYSTÉM (ETICS) S IZOLANTOM NA BÁZE EPS MINERÁLNEJ VLNY hr.=200mm
- M1b** ZATEPLENIE SOKLA - ZATEPLOVACÍ SYSTÉM (ETICS) S IZOLANTOM NA BÁZE XPS hr.=120mm, DO VÝŠKY MIN.300MM NAD ÚROVŇOU TERÉNU
- M1c** ZATEPLENIE OBVODOVEJ STENY SUSEDNEJ BUDOVY- ZATEPLOVACÍ SYSTÉM (ETICS) S IZOLANTOM NA BÁZE EPS MINERÁLNEJ VLNY hr.=150mm
- M2** ZAMUROVANIE OTVORU, RESP.ČASTI OTVORU V NOSNEJ STENE KERAMICKÝMI TVÁRNICAMI NA VÁPENNOCEMENTOVÚ MALTU A NÁSLEDNÉ OMIETNUTIE VÁPENNOCEMENTOVOU OMIETKOU
- M3** VYMUROVANIE NENOSNEJ PRIEČKY PÓROBETÓNOVÝMI TVÁRNICAMI NA VÁPENNOCEMENTOVÚ MALTU A NÁSLEDNÉ OMIETNUTIE VÁPENNOCEMENTOVOU OMIETKOU
- M4a** OSADENIE OCELOVEJ PODKONŠTRUKCIE (ROŠT V DVOCH VRSTVÁCH - VERTIKÁLNY BLIŽŠIE K MUROVANEJ STENE, HORIZONTÁLNY BLIŽŠIE K PANELOM) A NÁSLEDNÉ OSADENIE PUR PANELOV HR.40MM - ORIENTOVANÉ VERTIKÁLNE
- M5a** OSADENIE PUR PANELOV HR.80MM NA PODLAHU - ORIENTOVANÉ VERTIKÁLNE
- M7** MONTÁŽ NOVÉHO ZÁBRADLIA NA SCHODISKU
- M8a** VYROVNANIE BETÓNOVÉHO POTERU NOVOU VRSTVOU POTERU A NÁSLEDNÉ VYHOTOVENIE VRSTVIEV PODLAHY PODĽA PRÍSLUŠNEJ SKLADBY (VO VÝKRESE REZOV)
- M9** VYHOTOVENIE FINÁLNYCH POVRCHOVÝCH ÚPRAV ZVISLÝCH POVRCHOV, RESP. STROPU (PODĽA LEGENDY MIESTNOSTI)
- M10** VYHOTOVENIE NOVEJ ŽELEZOBETÓNEJ DOSKY HR.150mm (HH=0,000, DH=-0,150) A NÁSLEDNÉ VYHOTOVENIE VRSTVIEV PODLAHY PODĽA PRÍSLUŠNEJ SKLADBY (VO VÝKRESE REZOV)
- M11** DOBETÓNOVANIE STENY V KONTAKTE SO ZEMINOU - ŽELEZOBETÓN HR.300mm - VYHOTOVIŤ HYDROIZOLAČNÚ VRSTVU ZO STIERKOVEJ BITÚMENOVEJ HYDROIZOLÁCIE NAFUFLEX BASIC 2 - TÁ VSRŤVA BUDE AJ POD NAVRHOVANÝM MURIVOM ZAMUROVANÉHO OTVORU

#### S2 SKLADBA PULTOVEJ STRECHY

- TRAPÉZOVÝ PLECH HR. 100mm
- TENKOSTENNÉ Z PROFILY HR. 250mm
- POISTNÁ HYDROIZOLÁCIA
- OCELOVÝ RÁM
- PREVETRAVANÁ VZDUCHOVÁ MEDZERA HR. 150mm
- SENDVIČOVÝ PANEL

#### P1 SKLADBA PODLAHY NA TERÉNE

- UZATVÁRACÍ FAREBNÝ NÁTER MC DUR 2500 VE V SPOTREBE 0,8 kg/m<sup>2</sup>
- PRESYP KREMIČITÝM PIESKOM fr. 0,4 - 0,8 mm V SPOTREBE 3kg/m<sup>2</sup>
- SAMONIVELAČNÁ STIERKA MC DUR 2500 KS NA BÁZE
- POLYURETÁN CEMENTU V SPOTREBE 10,50 kg/m<sup>2</sup>5mm HR. 5mm
- PRESYP KREMIČITÝM PIESKOM fr. 0,2 - 0,6 mm V SPOTREBE 1,5kg/m<sup>2</sup>
- PENETRÁCIA DRÁTKOBETÓNU ŽIVICOU MC DUR 2500 VE V SPOTREBE 0,8 kg/m<sup>2</sup>
- ZAHĽADENÝ DRÁTKOBETÓN HR. 68mm
- PE FÓLIA
- TEPELNÁ IZOLÁCIA NA BÁZE EPS 150S HR. 90mm
- OCHRANNÁ GEOTEXTÍLIA MIN. 500g/m<sup>2</sup>
- STIERKOVÁ BITÚMENOVÁ HYDROIZOLÁCIA NAFUFLEX BASIC 2
- BETÓNOVÝ POTER
- EXISTUJÚCI BETÓNOVÝ POTER
- EXISTUJÚCA HYDROIZOLÁCIA (neoverená)
- EXISTUJÚCA BETÓNOVÁ DOSKA
- PŮVODNÁ ZEMINA

#### P2 SKLADBA PODLAHY NA TERÉNE

- EPOXIDOVÁ LIATA PODLAHA MC DUR 1252 V ODTIENI RAL 7032 V SPOTREBE 2,0 kg/m<sup>2</sup>
- ZÁŠKRAB PODKLADU Z EPOXIDOVEJ ŽIVICE MC DUR 1320 VK A KREMIČITÉHO PIESKU fr. 0,1 - 0,3 mm V POMERE 0,9:0,6 V CELKOVEJ SPOTREBE 1,5 kg/m<sup>2</sup>
- PENETRÁCIA PODKLADU Z EPOXIDOVEJ ŽIVICE MC DUR 1320 VK V SPOTREBE 0,3 kg/m<sup>2</sup>
- SAMONIVELAČNÁ STIERKA Botament M 49 V SPOTREBE 12,80 kg/m<sup>2</sup> HR. 8mm
- PENETRÁCIA BETÓNOVÉHO PODKLADU Botament D 1 Speed V SPOTREBE 0,1 kg/m<sup>2</sup>
- VYSTUŽENÝ BETÓNOVÝ POTER HR. 65mm
- PE FÓLIA
- TEPELNÁ IZOLÁCIA NA BÁZE EPS 150S HR. 90mm
- OCHRANNÁ GEOTEXTÍLIA MIN. 500g/m<sup>2</sup>
- STIERKOVÁ BITÚMENOVÁ HYDROIZOLÁCIA NAFUFLEX BASIC 2
- BETÓNOVÝ POTER
- EXISTUJÚCI BETÓNOVÝ POTER
- EXISTUJÚCA HYDROIZOLÁCIA (neoverená)
- EXISTUJÚCA BETÓNOVÁ DOSKA
- PŮVODNÁ ZEMINA

#### P3 SKLADBA PODLAHY NA TERÉNE

- UZATVÁRACÍ FAREBNÝ NÁTER MC DUR 2500 VE V SPOTREBE 0,8 kg/m<sup>2</sup>
- PRESYP KREMIČITÝM PIESKOM fr. 0,4 - 0,8 mm V SPOTREBE 3kg/m<sup>2</sup>
- SAMONIVELAČNÁ STIERKA MC DUR 2500 KS NA BÁZE
- POLYURETÁN CEMENTU V SPOTREBE 10,50 kg/m<sup>2</sup>5mm HR. 5mm
- PRESYP KREMIČITÝM PIESKOM fr. 0,2 - 0,6 mm V SPOTREBE 1,5kg/m<sup>2</sup>
- PENETRÁCIA DRÁTKOBETÓNU ŽIVICOU MC DUR 2500 VE V SPOTREBE 0,8 kg/m<sup>2</sup>
- ZAHĽADENÝ DRÁTKOBETÓN HR. 68mm
- PE FÓLIA
- TEPELNÁ IZOLÁCIA NA BÁZE EPS 150S HR. 90mm
- OCHRANNÁ GEOTEXTÍLIA MIN. 500g/m<sup>2</sup>
- STIERKOVÁ BITÚMENOVÁ HYDROIZOLÁCIA NAFUFLEX BASIC 2
- ŽELEZOBETÓNOVÁ DOSKA HR. 150mm
- ZHUTNENÝ ŠTRKOVÝ NÁŠYP
- KAMENIVO FRAKCIE 16/32 HR.250mm
- PŮVODNÁ ZEMINA

#### P4 SKLADBA PODLAHY NA STROPE

- EPOXIDOVÁ LIATA PODLAHA MC DUR 1252 V ODTIENI RAL 7032 V SPOTREBE 2,0 kg/m<sup>2</sup>
- ZÁŠKRAB PODKLADU Z EPOXIDOVEJ ŽIVICE MC DUR 1320 VK A KREMIČITÉHO PIESKU fr. 0,1 - 0,3 mm V POMERE 0,9:0,6 V CELKOVEJ SPOTREBE 1,5 kg/m<sup>2</sup>
- PENETRÁCIA PODKLADU Z EPOXIDOVEJ ŽIVICE MC DUR 1320 VK V SPOTREBE 0,3 kg/m<sup>2</sup>
- SAMONIVELAČNÁ STIERKA Botament M 49 V SPOTREBE 12,80 kg/m<sup>2</sup> HR. 8mm
- PENETRÁCIA PODKLADU Botament D 1 Speed V SPOTREBE 0,1 kg/m<sup>2</sup>
- CEMENTOVÁ MALTA hr.22mm
- LEPENKA A400/H
- STROPNÉ PALENY PPD 9

#### LEGENDA MATERIÁLOV:

- TEPELNÁ IZOLÁCIA NA BÁZE MIN. VLNY
- SENDVIČOVÝ PUR PANEL
- SENDVIČOVÝ PIR PANEL S ODOLNOSŤOU EI30
- TEPELNÁ IZOLÁCIA NA BÁZE XPS
- MURIVO Z NOSNÝCH KERAMICKÝCH TVÁRNIC HR.450mm, RESP. 440mm (NAPR. POROTHERM 44 Profi)
- MURIVO Z NOSNÝCH KERAMICKÝCH TVÁRNIC HR.300mm (NAPR. POROTHERM 30 Profi)
- MURIVO Z NENOSNÝCH PÓROBETÓNOVÝCH TVÁRNIC P2-500 HR.125mm (NAPR. YTONG Klasik 125)
- PROSTÝ BETÓN
- ŽELEZOBETÓN
- PŮVODNÁ ZEMINA

## architektúra

AKCIA		<b>Mäsovýroba, spracovanie mäsa a výroba regionálnych mäsových výrobkov</b>	
INVESTOR		<b>Viglaš - Pstruša</b>	
VYPRACOVAL		<b>AGROSEV spol s.r.o. Bottova 1 962 12 Detva</b>	
NÁZOV VÝKRESU		<b>REZ A-A', REZ B-B', REZ C-C' - navrhovaný stav</b>	
DÁTUM	STUPEŇ PROJEKTU	ČÍSLO VÝKRESU	ČASŤ PROJEKTU
<b>01 - 2024</b>	<b>PpSP</b>	<b>1:100</b>	<b>12</b>

POZNÁMKA

0,000 JE STANOVENÁ NA ÚROVNI HORNEJ HRANY JESTVUJÚCEJ PODLAHY NA 1.NP (PŮVODNÝ STAV)