

SKLADBY STIEN

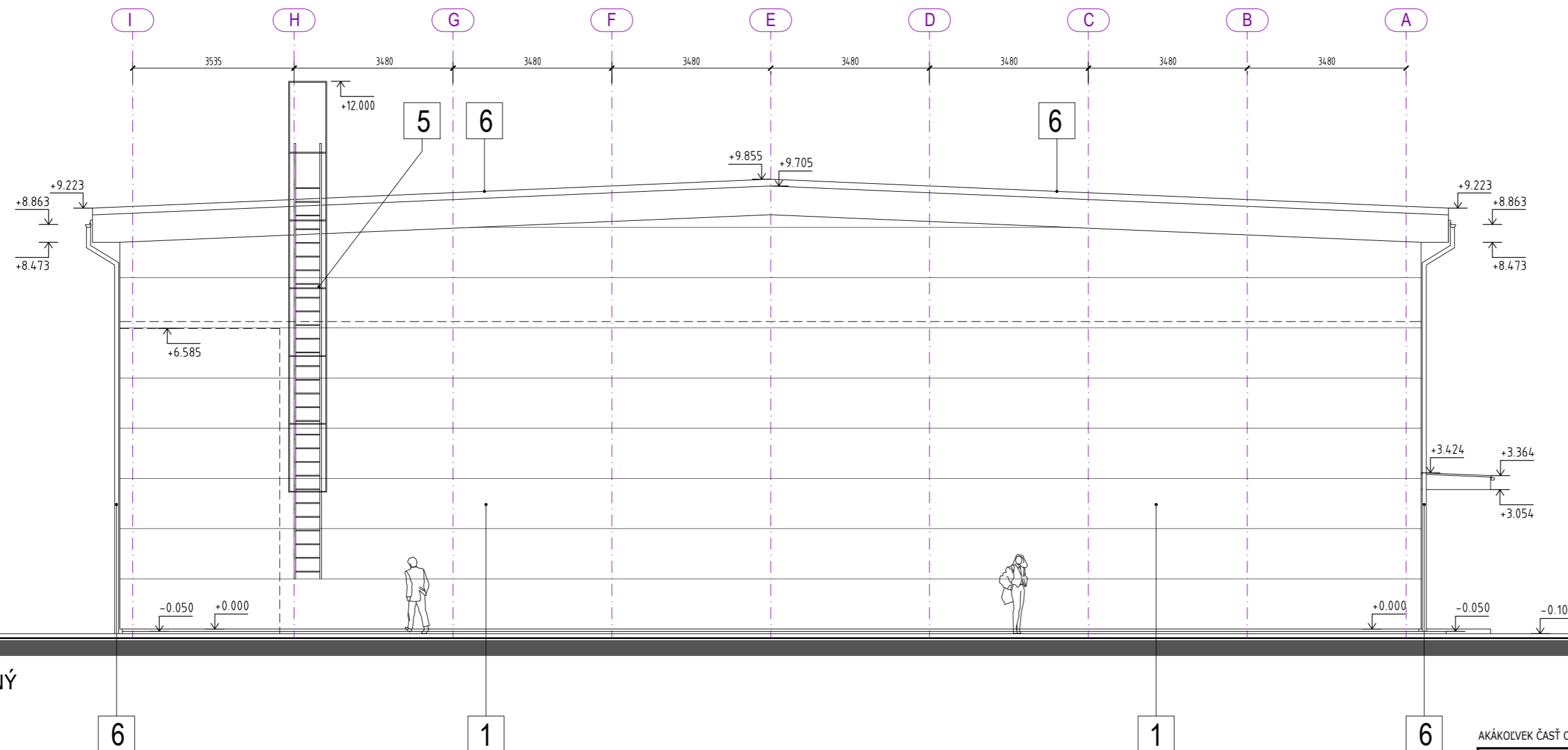
W 01
- FASÁDNE SENDVIČOVÉ PANELE HR. 150 MM
- NOSNÁ KONŠTRUKCIA OCELOVÁ

W 02
- FASÁDNE SENDVIČOVÉ PANELE HR. 150 MM
- NOSNÁ KONŠTRUKCIA OCELOVÁ /
MEDZI OCELOVOU KONŠTRUKCIOU SA NACHÁDZA SAMONOSNÉ MURIVO Z DT30, HRÚBKA 300MM

SKLADBY STRIECH A PODHLADOV

SKLADBA PLOCHEJ STRECHY - S1

- HYDROIZOLÁCIA FATRAFOL	1,5 mm
- GEOTEXTÍLIA	1 mm
- STREŠNÝ POLYSTYRÉN - TEPELNÁ IZOLÁCIA	200 mm
- SEPARAČNÁ IZOLAČNÁ FÓLIA	
- TRAPÉZOVÝ PLECH	60 mm
- PRIEHRADOVÁ OCELOVÁ VÁZNIKOVÁ KONŠTRUKCIA	



POHĽAD JUHOZÁPADNÝ

LEGENDA

- | | |
|--|--|
| 1 SENDVIČOVÝ PANEL, HRÚBKA 150 MM - SO SKRYTÝM SPOJOM/HLADKÝ PROFIL (farba: sivá) | 5 OCELOVÝ POŽIARNY REBRÍK |
| 2 SEKCIONÁLNA GARÁŽOVÁ BRÁNA (farba sivá) | 6 KLAMPIARSKÉ PRÁCE / OPLECHOVANIE ATIKY, DAŽĎOVÝ KOTLÍK A ZVISLÝ ZVOD (farba sivá) |
| 3 PLASTOVÉ VÝPLNE OTVOROV (farba sivá) | 7 ZÁMOČNÍCKE PRÁCE / OCELOVÉ VONKAJŠIE SCHODY (NÁŠLAP POROROŠŤ) (farba sivá) |
| 4 OCELOVÁ KONŠTRUKCIA (farba sivá) | 8 STREŠNÝ PLÁŠŤ - HYDROIZOLÁCIA FATRAFOL (farba sivá) |

AKÁKOLIEK ČASŤ OBSAHU TOHOTO DOKUMENTU JE AUTORSKÝM VLASTNÍCTVOM AUTOROV PROJEKTU A SMIE BYŤ POUŽITÁ ALEBO ĎALEJ REPRODUKOVANÁ LEN S PÍSMENNÝM SÚHLASOM AUTORA

názov stavby:

SO-01 Budova spracovateľskej prevádzky spoločnosti JOLI s.r.o.

miesto stavby: Diakovce, č.p.: 301/125

investor: JOLI s.r.o., Dolnomajerská 1235/8, Sereď 92601

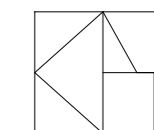
zodp. projektant: Ing. arch. Gellért Ostrozánsky
autorizovaný architekt 2377AA

autori časť PSP, DUR: Ing. arch. Gellért Ostrozánsky
Ing. arch. Peter Vysočáni

vypracoval: Ing. arch. Gellért Ostrozánsky
Ing. arch. Peter Vysočáni

časť PD: ARCHITEKTÚRA A STAVEBNÉ RIEŠENIE

názov výkresu: **POHĽAD JUHOZÁPADNÝ**



ARCHITEKTONICKÉ ŠTÚDIO
ATELIER . AT, s.r.o.

stupeň PD: PROJEKT PRE STAVEBNÉ POVOLENIE

dátum: 03 / 2022

mierka: 1:100

číslo výkresu:

stavebný objekt číslo výkresu

SO 01 A 1 1