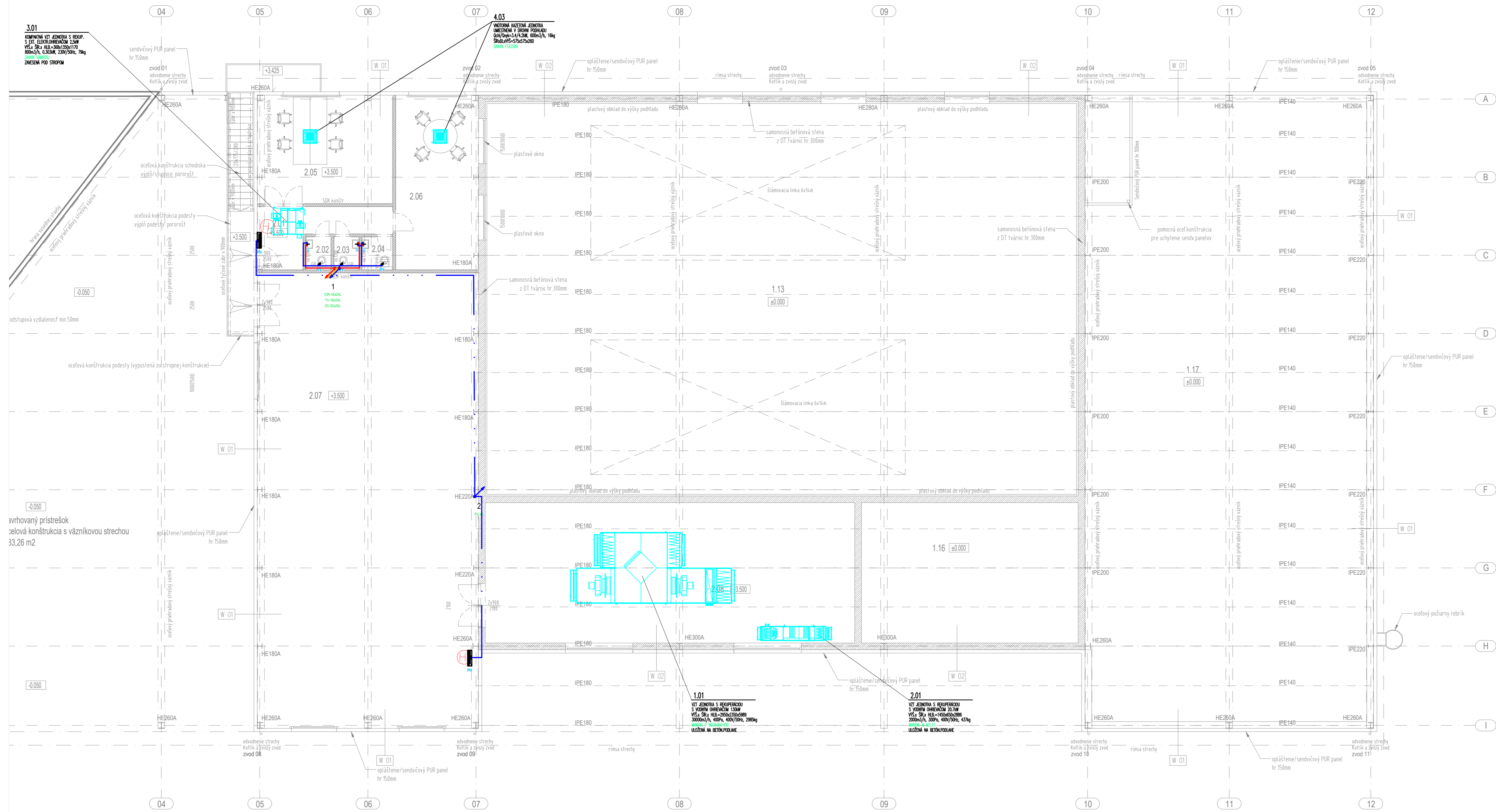
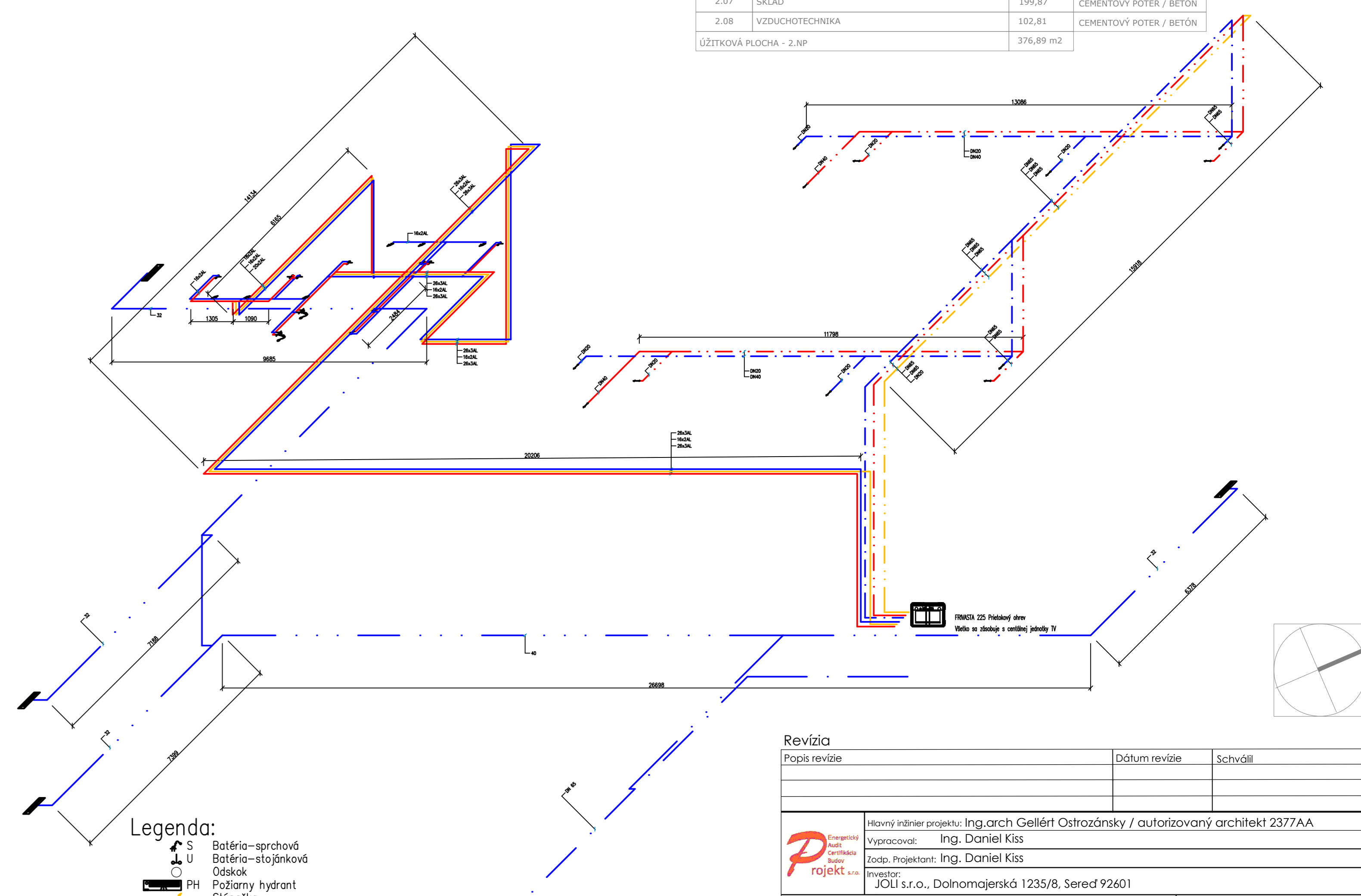


LEGENDA MIESTNOSTÍ

OZN. MIESTN.	NÁZOV MIESTNOSTI	PLOCHA [m²]	PODLAHA
2.01	PREDSIEN	10,93	KERAMICKÁ DLAŽBA
2.02	TOALETA	1,77	KERAMICKÁ DLAŽBA
2.03	TOALETA	1,77	KERAMICKÁ DLAŽBA
2.04	UPRATOVACIA KOMORA	2,17	KERAMICKÁ DLAŽBA
2.05	KANCELÁRIA	29,31	KERAMICKÁ DLAŽBA
2.06	KANCELÁRIA	29,08	KERAMICKÁ DLAŽBA
2.07	SKLAD	199,87	CEMENTOVÝ POTER / BETÓN
2.08	VZDUCHOTECHNIKA	102,81	CEMENTOVÝ POTER / BETÓN
ÚŽITKOVÁ PLOCHA - 2.NP		376,89 m2	



Axonometria



- Legenda:**
- S Batéria-sprchová
 - U Batéria-stojánková
 - PH Odskok
 - Stúpačka
 - IVAR / nerezové potubie - cirkulácia počátek (vodovodný rad)
 - rahový ventil
 - IVAR / nerezové potubie- studená voda
 - IVAR / nerezové potubie- teplá voda
 - ↑ pripojenie na stroj
 - W požiarový vodovod - pozinkované potrubie
 - studená voda - nerezové potrubie
 - teplá voda - nerezové potrubie
 - cirkulácia - nerezové potrubie

POZNÁMKA

TEPELNÁ IZOLÁCIA POTRUBIA VEDENÉHO K ŠLÁMOVACÍM VANIAM TYP PIPD ALS, HRŮBKA TEPELNEJ IZOLÁCIE PODĽA VNÚTORNEHO PRIEMERU POTRUBIA

Revízia		Dátum revízie	Schválil
Popis revízie			
Hlavný inžinier projektu: Ing.arch Gellért Ostrozánky / autorizovaný architekt 2377AA			
Vyracoval: Ing. Daniel Kiss			
Zodp. Projektant: Ing. Daniel Kiss			
Investor: JOLI s.r.o., Dolnomajerská 1235/8, Sereď 92601			
Názov stavby: SO-01 Budova spracovateľskej prevádzky spoločnosti JOLI s.r.o.		Pečiatka a podpis:	
Miesto stavby: Diakovce, č.p.: 301/125	Dátum: 02/2022	Formát: 8xA4	Mierka: 1:100
Stupeň PD: Projekt pre stavebné povolenie	Časť: Zdravotechnika	Obsah výkresu: Pôdorys 2.NP - voda	Číslo výkresu: 13