




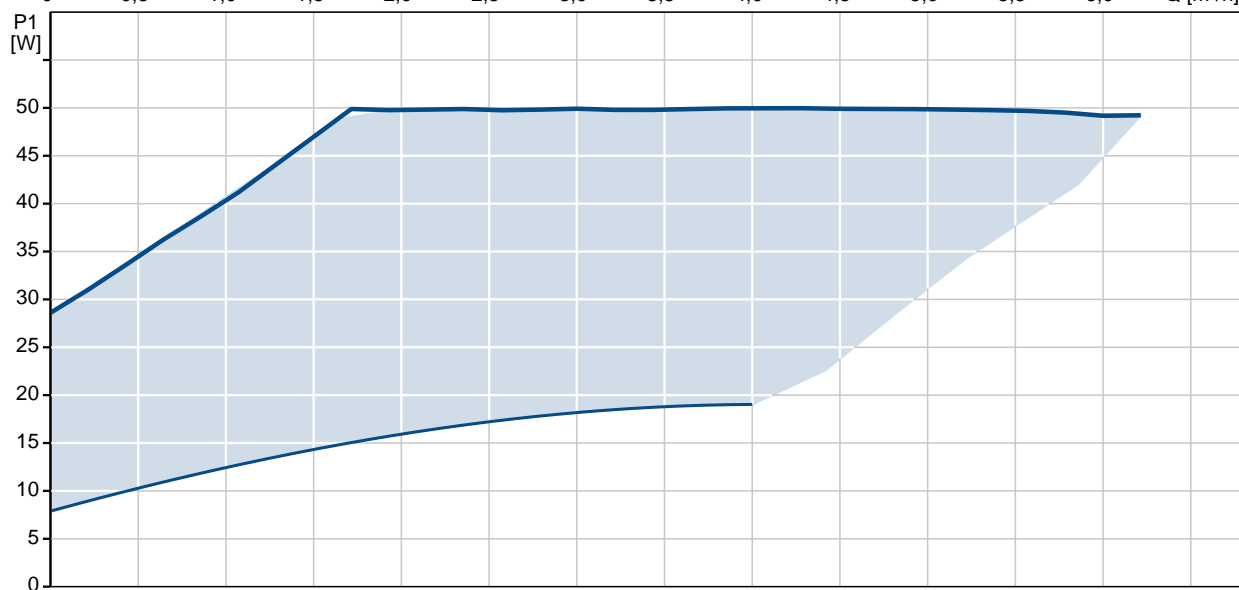
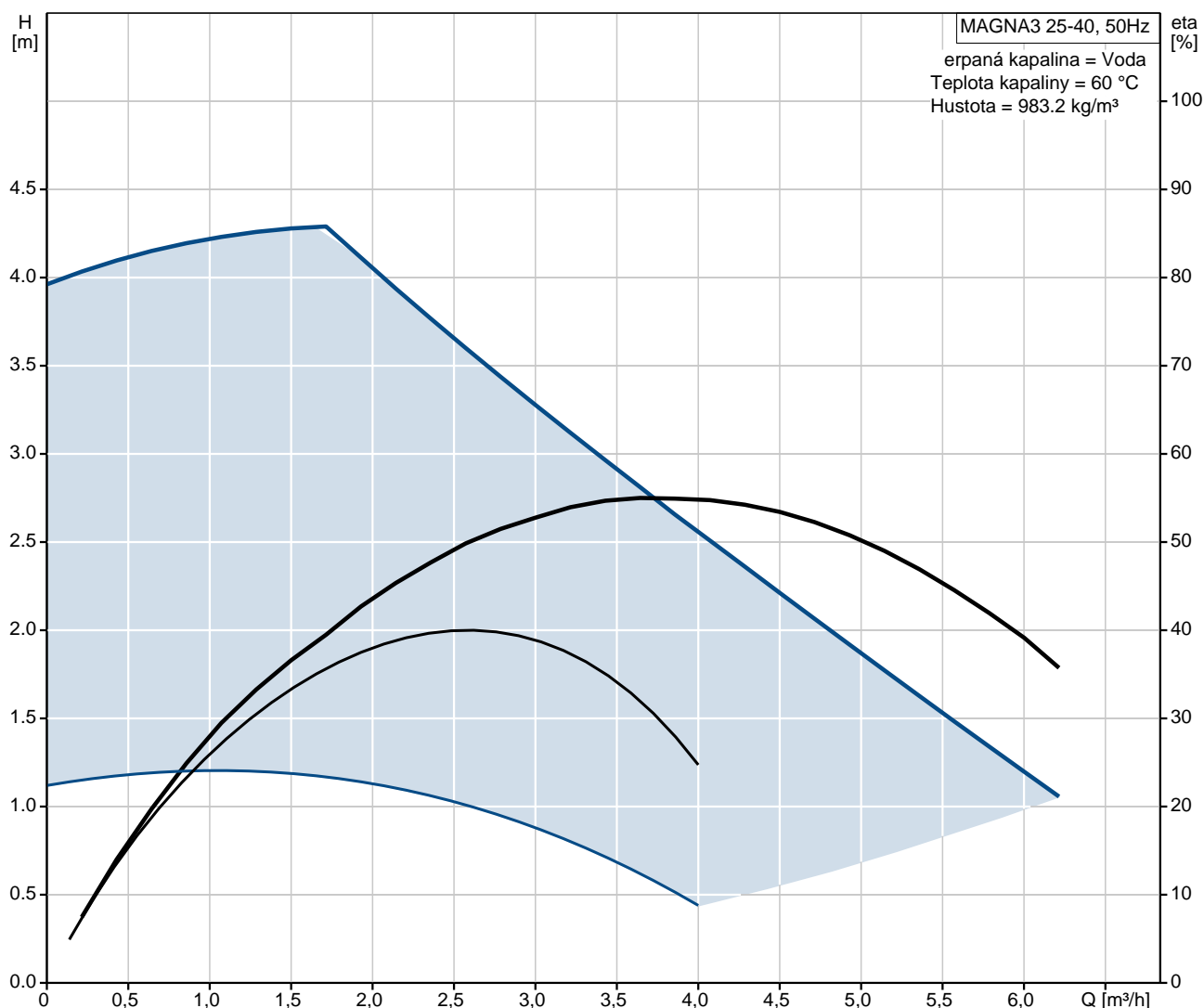
Pozice	Popis
1	<p><b>MAGNA3 25-40</b></p>  <p>Pozn.: obr. výrobku se může lišit od skuteč. výrobku</p> <p>Výrobní číslo: <a href="#">97924244</a></p> <p>MAGNA3 – více než čerpadlo.</p> <p>Se svou bezkonkurenční úsporností, obsáhlým výrobním programem, zabudovanými komunikačními možnostmi a funkcionalitami, které mohou ušetřit náklady na které komponenty v systému, je MAGNA3 ideální pro dosažení maximálního výkonu v systémech budov.</p> <p>Toto čerpadlo se perfektně hodí jak pro vytápění tak i chlazení v téměř všech projektech budov - starých nebo nových.</p> <p>MAGNA3 je mokroběžné čerpadlo, tj. čerpadlo a motor tvoří jednu jednotku, bez ucpávky. Ložiska jsou mazána čerpanou kapalinou. Inovativní upínací spona s pouze jedním šroubem umožňuje snadnou změnu polohy hlavy čerpadla. MAGNA3 nevyžaduje žádnou údržbu a poskytuje extrémně nízké náklady během životního cyklu čerpadla.</p> <p>Charakteristické rysy čerpadla MAGNA3:</p> <ul style="list-style-type: none"> <li>• řídicí jednotka ve svorkovnici</li> <li>• ovládací panel s tenkým displejem na svorkovnici</li> <li>• svorkovnice připravena pro volitelné CIM moduly</li> <li>• zabudovaný snímač diferenčního tlaku a teploty</li> <li>• litinové těleso čerpadla (dle modelu čerpadla)</li> <li>• oddělovací vložka rotoru z kompozitu zesíleného uhlíkovými vlákny</li> <li>• opěrná deska ložiska a plášť rotoru z korozivzdorné oceli</li> <li>• hliníkové těleso statoru</li> <li>• vzduchem chlazená elektronika</li> <li>• čerpadlo je jednofázové.</li> </ul> <p>Charakteristické rysy</p> <ul style="list-style-type: none"> <li>• AUTOADAPT</li> <li>• FLOWADAPT a FLOWLIMIT</li> <li>• Regulace na proporcionální tlak</li> <li>• Regulace na konstantní tlak</li> <li>• Regulace na konstantní teplotu</li> <li>• Konstantní křivky</li> <li>• Max. nebo min. křivka</li> <li>• Automatický redukovaný noční provoz</li> <li>• Není nutná externí motorová ochrana</li> <li>• Pro vytápění jsou dodávány tepelněizolační kryty jako součást dodávky</li> <li>• Velký teplotní rozsah</li> </ul> <p>Komunikace</p> <ul style="list-style-type: none"> <li>• bezdrátová komunikace Grundfos GO</li> </ul>



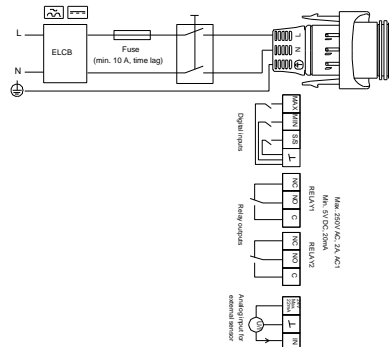
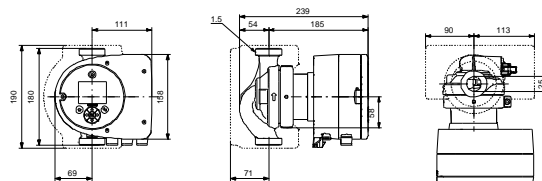
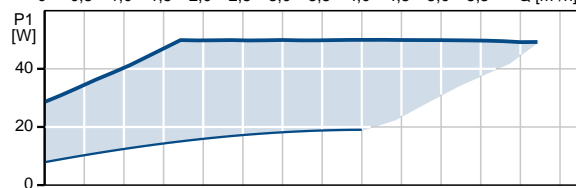
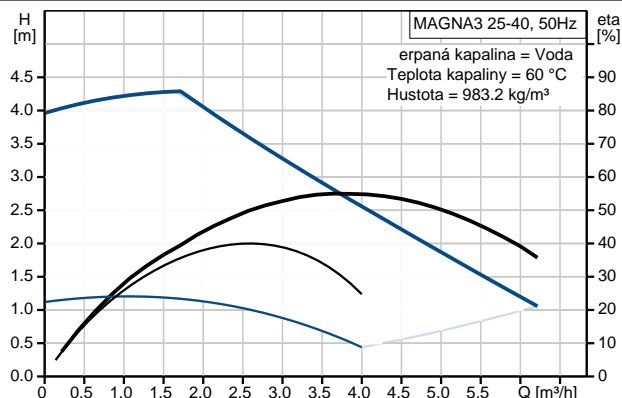
Pozice	Popis
	<ul style="list-style-type: none"> <li>• fieldbus komunikace pomocí modul CIM</li> <li>• digitální vstupy</li> <li>• reléové výstupy</li> <li>• analogový vstup</li> </ul> <p>Motor a elektronická jednotka</p> <p>MAGNA3 obsahuje 4-pólový, synchronní motor s trvalými magnety (PM motor). Tento typ motoru má vyšší účinnost než standardní asynchronní motor. Otáčky jsou řízeny integrovaným frekvenčním měřičem.</p> <p>Termostat obsahuje integrovaný snímač diferenčního tlaku a teploty.</p> <p><b>Kapalina:</b></p> <p>Průtok kapaliny: Voda</p> <p>Rozsah teploty kapaliny: -10 .. 110 °C</p> <p>Teplota kapaliny: 60 °C</p> <p>Hustota: 983.2 kg/m³</p> <p>Kinematická viskozita: 1 mm²/s</p> <p><b>Techn.:</b></p> <p>Teplotní třída TF: 110</p> <p>Schval. značky na typovém štítku: CE,VDE,EAC</p> <p><b>Materiály:</b></p> <p>Termostatická deska: Litina</p> <p>EN-GJL-200</p> <p>ASTM A48-200B</p> <p>Oběžné kolo: PES 30%GF</p> <p><b>Instalace:</b></p> <p>Rozsah okolní teploty: 0 .. 40 °C</p> <p>Max. provozní tlak: 10 bar</p> <p>Potrubní připojka: G 1 1/2"</p> <p>PN pro potrubní připojku: PN10</p> <p>Vzdálenost mezi sacím a výtlačným hrdlem: 180 mm</p> <p><b>Elektrické údaje:</b></p> <p>Příkon - P1: 9 .. 56 W</p> <p>Max. spotřeba el. proudu: 0.09 .. 0.46 A</p> <p>Frekvence el. síť: 50 Hz</p> <p>Jmenovité napětí: 1 x 230 V</p> <p>Krytí (IEC 34-5): X4D</p> <p>Třída izolace (IEC 85): F</p> <p><b>Jiné:</b></p> <p>Štítek: Grundfos Blueflux</p> <p>Energet. účinnost (EEI): 0.19</p> <p>Čistá hmotnost: 4.81 kg</p> <p>Hrubá hmotnost: 5.27 kg</p> <p>Průtokový objem: 0.015 m³</p>



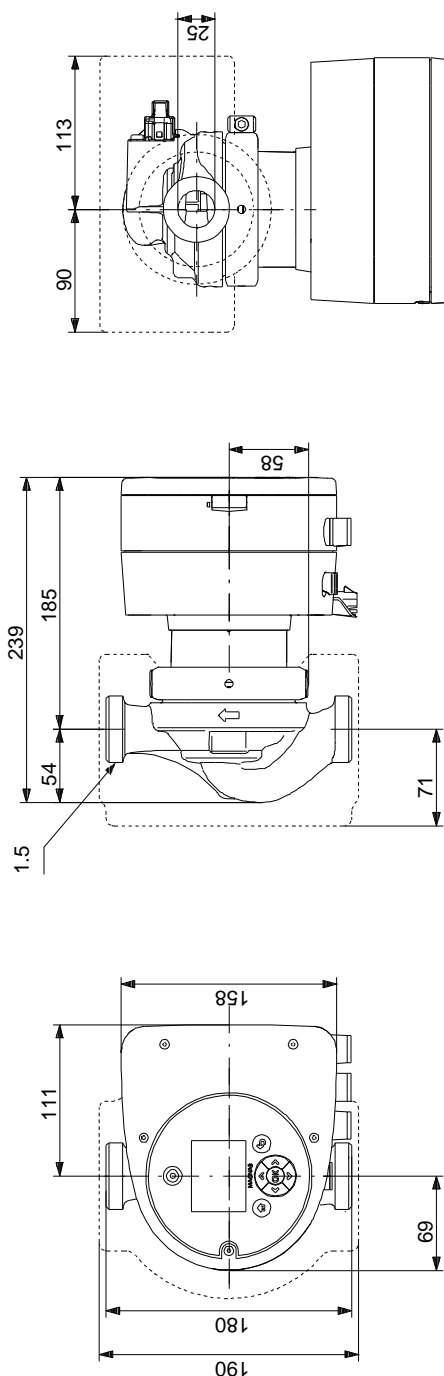
## 97924244 MAGNA3 25-40 50 Hz



Popis	Hodnota
<b>Všeobecná informace:</b>	
Název výrobku:	MAGNA3 25-40
Íslo výrobku:	97924244
EAN kód:	5710626493197
Cena:	444,00 €
<b>Techn.:</b>	
Max. dopravní výška:	40 dm
Teplotní třída TF:	110
Schval. značky na typovém štítku:	CE, VDE, EAC
Model:	A
<b>Materiály:</b>	
Termostatická erpadla:	Litina
	EN-GJL-200
	ASTM A48-200B
Oběžné kolo:	PES 30%GF
<b>Instalace:</b>	
Rozsah okolní teploty:	0 .. 40 °C
Max. provozní tlak:	10 bar
Potrubií připojka:	G 1 1/2"
PN pro potrubií připojku:	PN10
Vzdálenost mezi sacím a výtlačným hrdlem:	180 mm
<b>Kapalina:</b>	
Rozsah teploty kapaliny:	-10 .. 110 °C
Kinematická viskozita:	1 mm²/s
<b>Elektrické údaje:</b>	
Příkon - P1:	9 .. 56 W
Max. spotřeba el. proudu:	0.09 .. 0.46 A
Frekvence el. síť:	50 Hz
Jmenovité napětí:	1 x 230 V
Krytí (IEC 34-5):	X4D
Trída izolace (IEC 85):	F
<b>Jiné:</b>	
Štítek:	Grundfos Blueflux
Energet. účinnost (EEI):	0.19
Čistá hmotnost:	4.81 kg
Hrubá hmotnost:	5.27 kg
Dopravní objem:	0.015 m³

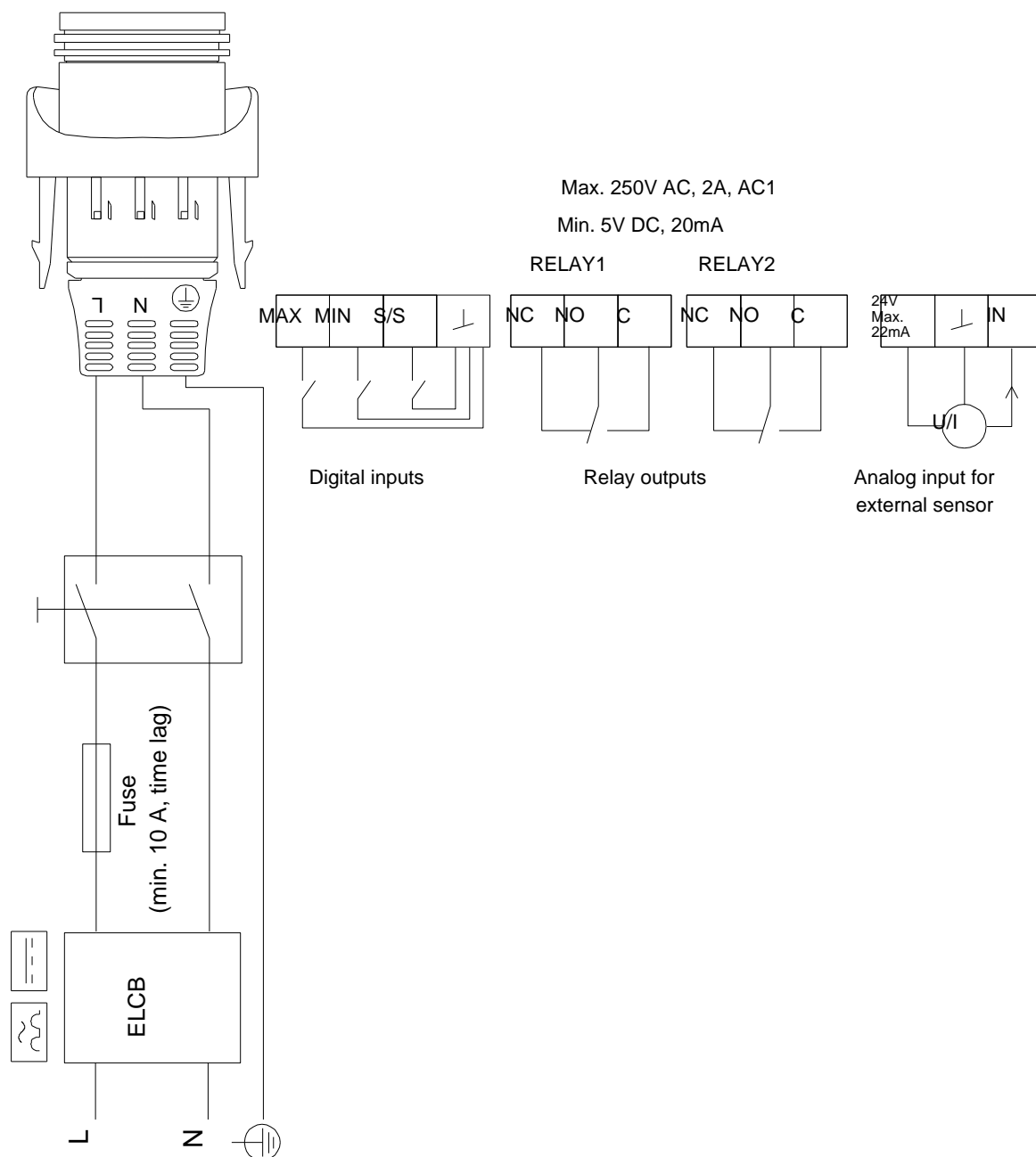


## 97924244 MAGNA3 25-40 50 Hz



Poznámka! Všechny jednotky musí být v[mm] jestliže není uvedeno jinak.  
 Poznámka: tento zjednodušený rozměrový náčrtek nezobrazuje všechny detaily.

## 97924244 MAGNA3 25-40 50 Hz



Upozornění! Všechny jednotky jsou v [mm], pokud není uvedeno jinak!

**Objednávací data:**

Název výrobku: MAGNA3 25-40  
Množství: 1  
Obj. číslo: 97924244  
Cena: 444,00 €

Celkem: 444,00 €