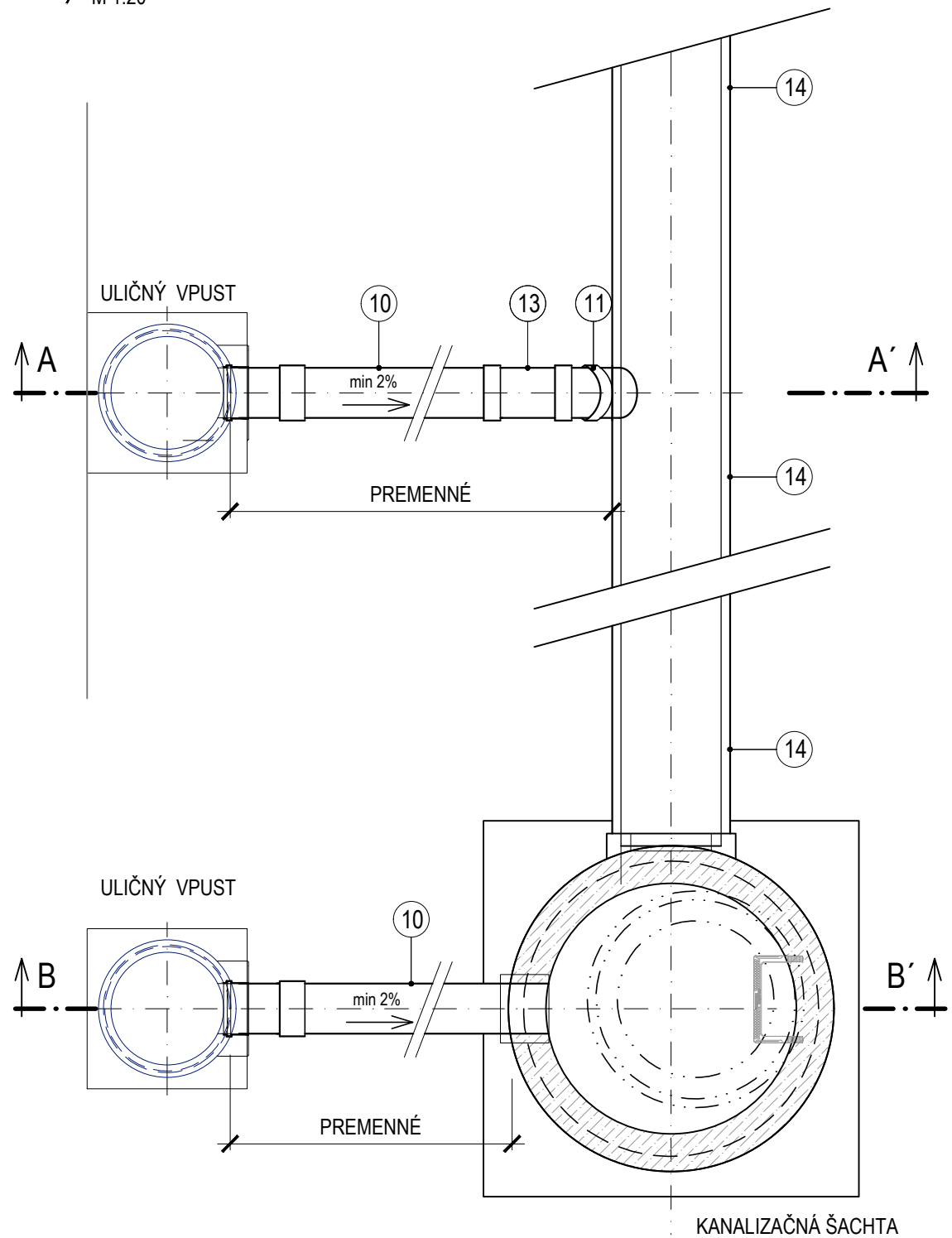


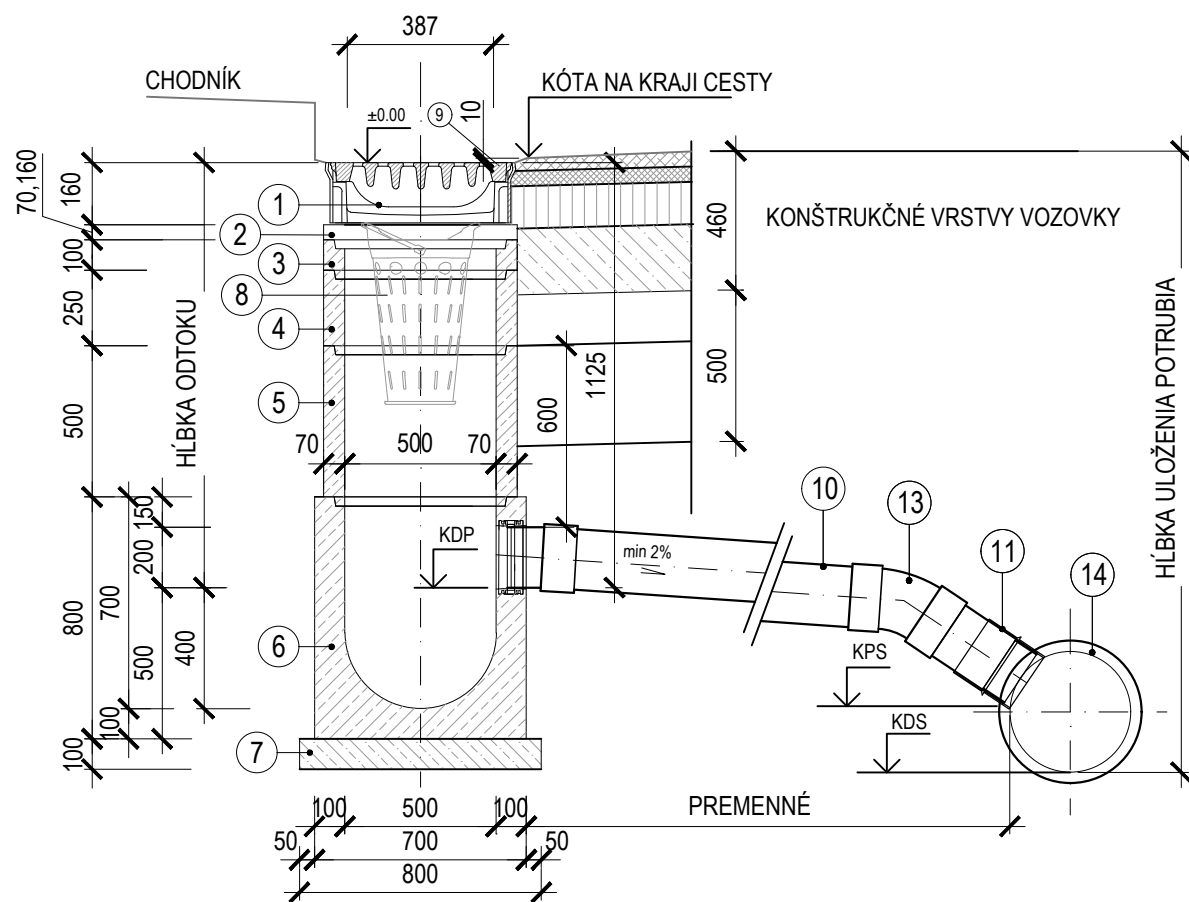
NAPOJENIE PRÍPOJKY Z UV DO KANALIZÁCIE

PÓDORYS
M 1:20



ODTOK Z ULIČNÉHO VPUSTU V ŽL'ABE

REZ A-A' /
M 1:20
ŠTANDARDNÁ ZOSTAVA - PRIAME NAPOJENIE DO KANALIZÁCIE



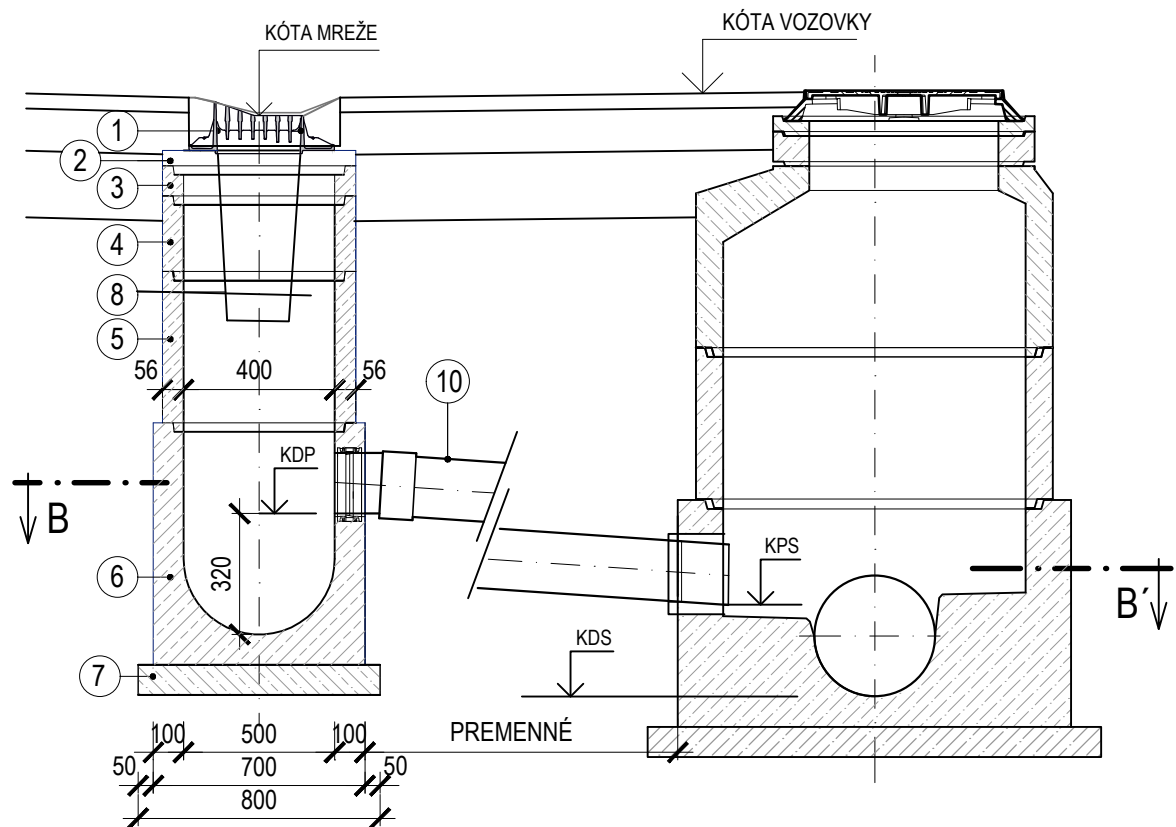
POZNÁMKY :

- PRÍPOJKY SÚ ZAÚSTENÉ DO HORNEJ POLOVICE KANALIZAČNÉHO POTRUBIA, RESP. DO ŠACHIET
- NAPOJENIE PRÍPOJOK OD UV NA STOKU BUDE ROBENÉ DODATOČNÝM NAVRŤAVANÍM KOLMO NA OS STOKY
- HĽBKA ODTOKU = KÓTA MREŽE - KDP
- ZAÚSTENIE PRÍPOJOK DO ŠACHIET JE CEZ VLOŽKU PRE POTRUBIE ID/OD 176/200
- AK SA V PRIESTORE MEDZI POTRUBÍM KANALIZÁCIE A ULIČNÝM VPUSTOM NACHÁDZAJÚ INÉ VEDENIA INŽINIERSKÝCH SIETÍ JE PRI VÝMENE UV POTREBNÉ DBAŤ NA TO, ABY NEBOLI POŠKODENÉ

KDP=KÓTA DNA PRÍPOJKY NA ODTOKU Z UV
KDS=KÓTA DNA STOKY
KPS=KÓTA ZAÚSTENIA PRÍPOJKY DO STOKY (ŠACHTY)

NAPOJENIE PRÍPOJKY Z ULIČNÉHO VPUSTU DO KANALIZAČNEJ ŠACHTY

REZ B-B'
M 1:20



LEGENDA PRE VPUST:

- 1 VTOKOVÁ MREŽA LIATINOVÁ TR. D400
- 2 VYROVNÁVACÍ PRSTENEC POD MREŽU
- 3 SKRUŽ PRE ULIČNÝ VPUST, h=100mm
- 4 SKRUŽ PRE ULIČNÝ VPUST, h=250mm
- 5 SKRUŽ PRE ULIČNÝ VPUST, h=500mm
- 6 DNO KONCOVÉ S KALISKOM A VLOŽKOU PRE POTRUBIE PRÍPOJKY ID/OD 176/200mm
- 7 PODKLADNÁ DOSKA Z BETÓNU STN EN 206-1 C12/15-X0
- 8 KALOVÝ KÔŠ POZINKOVANÝ
- 9 TRVALE PRUŽNÁ ASFALTOVÁ ZÁLIEVKA

LEGENDA PRE PRÍPOJKU:

- 10 POTRUBIE PRÍPOJKY Z PP (PVC) RÚR DN200 mm
- 11 SPOJOVACÍ TESNIACI VSTUPNÝ ADAPTER DN 200
- 12 ŠPECIÁLNY SPÁJACÍ KOMONENT DN 200
- 13 LISOVANÉ KOLENO 30°, 45°
- 14 KANALIZAČNÉ POTRUBIE

SKLADBA ULIČNÉHO VPUSTU

PRVOK	VÝŠKA (mm)	HĽBKA ODTOKU 1,08 m
MREŽA D400 LIATINOVÁ	116	1 ks
VYROVNÁVACÍ PRSTENEC POD MREŽU	50	1 ks
SKRUŽ PRE ULIČNÝ VPUST	100	1 ks
	250	—
DNO KONCOVÉ S KALISKOM	500	1 ks
	800	1 ks





EURÓPSKA ÚNIA
Európske štrukturálne a investičné fondy
OP Integrovaná infraštruktúra 2014 – 2020

MINISTERSTVO
DOPRAVY A VÝSTAVBY
SLOVENSKEJ REPUBLIKY

D-510

SÚRADNICOVÝ SYSTÉM: S-JTSK v realizácii JTSK

VÝŠKOVÝ SYSTÉM: Bpv

NÁZOV STAVBY		Modernizácia električkových tratí RUŽINOVSKÁ RADIÁLA	
OBJEDNÁVATEĽ		Hlavné mesto Slovenskej republiky Bratislava Primaciálne nám. 1, 814 99 Bratislava	
PROJEKTANT		DOPRAVOPROJEKT, a.s. Kominárska 141/2,4 832 03 Bratislava	
		HLAVNÝ INŽINIER PROJEKTU	Ing. Nikola Grančič
		ČÍSLO ZÁKAZKY	8632-01
PROJEKTANT OBJEKTU		DOPRAVOPROJEKT, a.s., divízia Bratislava II, Kominárska 141/2,4, 832 03 Bratislava	
		ZODPOVEDNÝ PROJEKTANT	Ing. Peter MEŠZÁROS
		VYPRACOVAL	Ing. Peter MEŠZÁROS
		KONTROLOVAL	Roman ZÁLEŠÁK
		IDENTIFIKAČNÉ ČÍSLO PRÍLOHY	MET-RR-DSP-C-0000-51000-005-X
KRAJ: BRATISLAVSKÝ		OKRES: Bratislava I, Bratislava II	
KATASTRÁLNE ÚZEMIE: Staré Mesto, Nové Mesto, Nivy, Ružinov		DATUM	05.2023
NÁZOV OBJEKTU		FORMÁT	4x44
REKONŠTRUKCIA VEREJNEJ KANALIZÁCIE V ŠPITÁLSKEJ UL., km 0,000 - 0,120 EL. TRATE		MIERKA	1:20
		STUPEŇ PD	DSP
		Č. ZÁKAZKY	8632-01
NÁZOV PRÍLOHY		Č. SOPRAVY	Č. PRÍLOHY
NAPOJENIE ULIČNÉHO VPUSTU			005