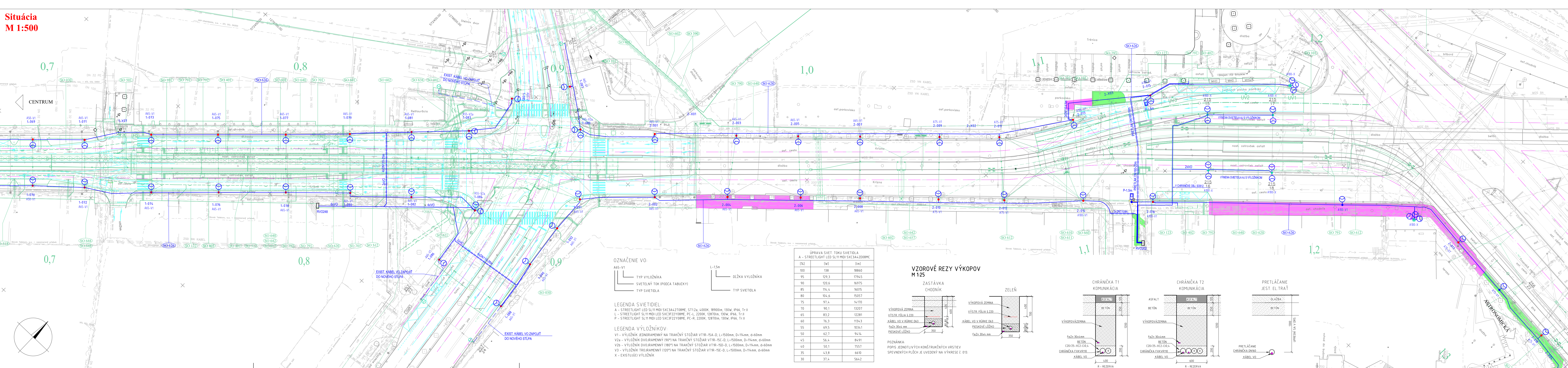


Situácia  
M 1:500



LEGENDA:	
	riešený objekt
	spevnené plochy riešené v rámci objektu
	zameraný jestvujúci stav
	súvisiace objekty stavby
	vodorovné dopravné značenie
	asanie, výrub
NOVÉ INŽ. SIETE, VEDENIA A ÚPRAVY:	
	kanalizácia, odvodnenie
	plynovod
	vodovod
	silnoprákové vedenia NN
	silnoprákové vedenia VN
	verejné osvetlenie
	oznamovacie vedenia
	optické vedenia
	spätná úprava plôch po realizácii rozvodov VO - zelen
	spätná úprava plôch po realizácii rozvodov VO - spev. plocha

**ROZVODNÁ SÚSTAVA:**  
3/PEN AC 400/230V, 50Hz, TN-C  
1/N/PE AC 230V, 50Hz, TN-S  
**OCHRANNÉ OPATRENIA (STN 33 2000-4-41):**  
• v novej prevádzke (ochrana pred dotykom živých častí-základná ochrana) príloha A, časť A.1 - izolovaním živých častí, časť A.2 - ochrana zábranami a krytmi  
• pri poruche (ochrana pred dotykom neživých častí-ochrana pri poruche)  
• čl. 411 - samočinné odpojenie napájania  
• čl. 412 - dvojité alebo zosilnené izolácia

LEGENDA:	
	JESTVÚJICI KÁBEL VO ULOŽENÝ V ZEMI
	PROJEKTOVANÝ KÁBEL VO CYKY-J 4x16 ULOŽENÝ V RÚRKE FKXV563 V ZEMI - PÁSK FeZn 30x4mm
	PROJEKTOVANÝ PREPOJOVACÍ KÁBEL VO CYKY-J 4x16 ULOŽENÝ V ZEMI, V STÓŽIARI NEZAPOJENÝ
	KÁBEL VO V CHRÁNIČKE HDPE DN10 V ZEMI
	KÁBEL VO V CHRÁNIČKE HDPE V ZEMI, KTORÁ JE DOODÁVKOU INÉHO OBJEKTU
	JESTVÚJICI KOMBINOVANÝ TRAKÉNY STÓŽIAR S VÝLOŽNÍKOM
	PROJEKTOVANÉ LED SVETIDLO NA JESTV. VÝLOŽNÍK
	PROJEKTOVANÝ KOMBINOVANÝ TRAKÉNY STÓŽIAR - OBJ. 50601
	PROJEKTOVANÉ LED SVETIDLO S NOVÝM VÝLOŽNÍKOM TYPU VTR
	PROJEKTOVANÝ STÓŽIAR VO, TYP OSUD-08-D
	PROJEKTOVANÉ LED SVETIDLO S NOVÝM VÝLOŽNÍKOM TYPU VIG
	PROJEKTOVANÝ STÓŽIAR PRE OSV. PŘECHODU PRE CHODCOV, TYP OSUD-09-OP-06
	LED SVETIDLO PRE OSV. PŘECHODU PRE CHODCOV S VÝLOŽNÍKOM VIT-OP-A-11K (A=15m, 3,0m)
	JESTVÚJICI STÓŽIAR VO S VÝLOŽNÍKOM A VÝBOJKOVÝM SVETIDLOM - ZOSTÁVA
	RVO - PROJEKTOVANÝ ROZVÁDZAČ VEREJNEHO OSVETLENIA
	RE - PROJEKTOVANÝ ELEKTROMEROVÝ ROZVÁDZAČ
	RVO - JESTVÚJICI ROZVÁDZAČ VEREJNEHO OSVETLENIA
	ZÓNA TROLEJOVÉHO VEDENIA ELEKTRIKOVEJ TRATE RESP. TROLEJBUSOV

**POZNÁMKY:**  
- OBNOVA KOMUNIKÁCIÍ A CHODNÍKOV JE DOODÁVKOU OBJEKTU SO 123 - REKONŠTRUKCIA KRÍŽNEJ ULICE, VAZOVDOVA - LEGIONÁRSKA, RESP. SO 123 ÚPRAVA KOMUNIKÁCIÍ NA TRNÁVSKOM MYTE  
- SPÄTNÁ ÚPRAVA SPEVNENÝCH PLOCH NA NÁSTUPIŠTIACH ELEKTRIKOVEJ TRATE JE DOODÁVKOU OBJEKTU SO 101 - ELEKTRIKOVÝ SPODOK A ZVRŠOK  
- SPÄTNÁ ÚPRAVA VYZNAČENÝCH SPEVNENÝCH PLOCH A ZELENÉ JE DOODÁVKOU TOHTO OBJEKTU  
- KRÍŽOVANIE S EXISTUJÚCIMI INŽINIERSKÝMI SIETAMI VYKONÁŤ V ZMYSLE STN 736005.

OZNAČENIE VO:	
	TYP VÝLOŽNÍKA
	SVETELNÝ TOK (PODCA TABUČKY)
	TYP SVETIDLA
	DĚKA VÝLOŽNÍKA
	TYP SVETIDLA

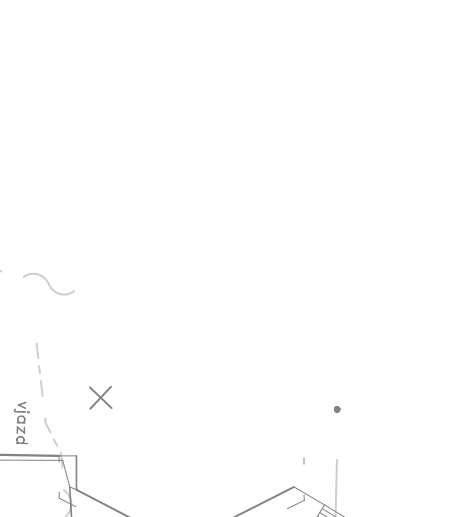
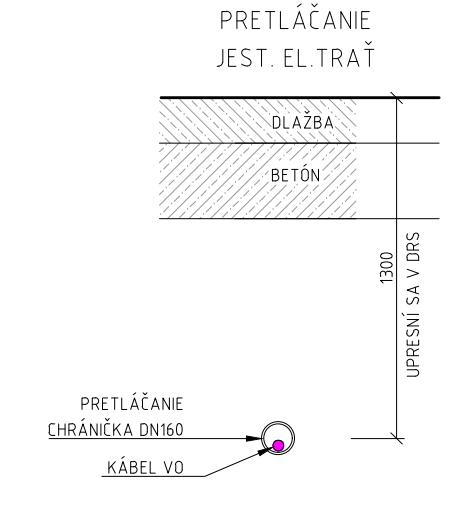
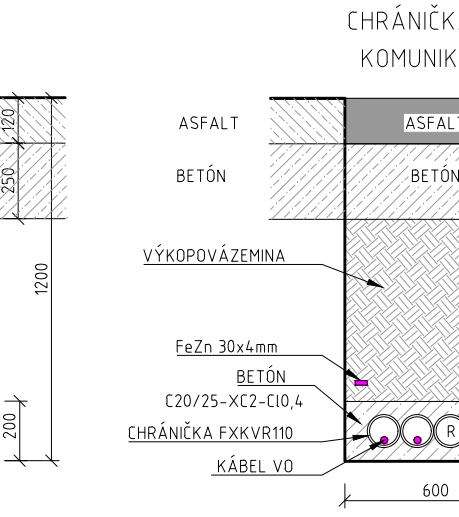
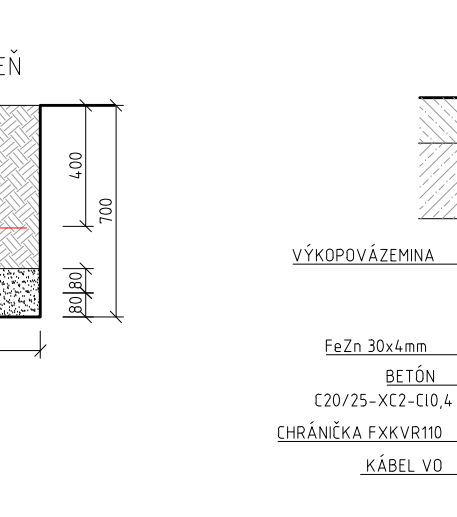
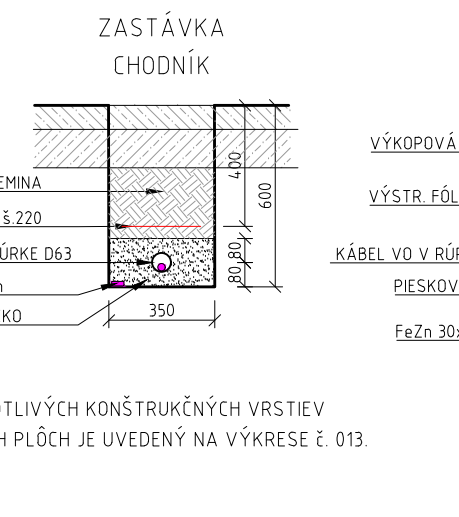
LEGENDA SVETIDIEL:	
A - STREETLIGHT LED SL11 M1DI 5X33A2T08ME, ST12A, 4000K, 18900lm, 130W, IP66, Tr II	
L - STREETLIGHT LED SL11 M1DI LED 5X33F22Y08ME, PC-L, 2200K, 12870lm, 130W, IP66, Tr II	
P - STREETLIGHT LED SL11 M1DI LED 5X33F22Y08ME, PC-R, 2200K, 12870lm, 130W, IP66, Tr II	

LEGENDA VÝLOŽNÍKOV:	
V1 - VÝLOŽNÍK JEDNORAMENNÝ NA TRAKÉNY STÓŽIAR VTR-15A-D, L=1500mm, D=114mm, d=60mm	
V2 - VÝLOŽNÍK DVOURAMENNÝ (90°) NA TRAKÉNY STÓŽIAR VTR-15C-D, L=1500mm, D=114mm, d=60mm	
V3 - VÝLOŽNÍK DVOURAMENNÝ (180°) NA TRAKÉNY STÓŽIAR VTR-15D-D, L=1500mm, D=114mm, d=60mm	
V3 - VÝLOŽNÍK DVOURAMENNÝ (120°) NA TRAKÉNY STÓŽIAR VTR-15E-D, L=1500mm, D=114mm, d=60mm	
X - EXISTUJÚCI VÝLOŽNÍK	

ÚPRAVA SVET. TOKU SVETIDLA	
A - STREETLIGHT LED SL11 M1DI 5X33A2T08ME, ST12A, 4000K, 18900lm, 130W, IP66, Tr II	
L - STREETLIGHT LED SL11 M1DI LED 5X33F22Y08ME, PC-L, 2200K, 12870lm, 130W, IP66, Tr II	
P - STREETLIGHT LED SL11 M1DI LED 5X33F22Y08ME, PC-R, 2200K, 12870lm, 130W, IP66, Tr II	

VÝKOPOVÁ ZEMINA	
[%]	[m]
100	138
95	129.3
90	120.6
85	114.4
80	104.6
75	97.4
70	90.1
65	83.2
60	76.3
55	69.5
50	62.7
45	56.4
40	50.1
35	43.8
30	37.4

**VZOROVÉ REZY VÝKOPOV**  
M 1:25



EURÓPSKA ÚNIA  
Európske štrukturálne a investičné fondy  
OP Integrovaná infraštruktúra 2014 – 2020

MINISTERSTVO  
DOPRAVY A VÝSTAVBY  
SLOVENSKEJ REPUBLIKY

# D-626

SÚRADNICOVÝ SYSTÉM: S-JTSK v realizácii JTSK  
VÝŠKOVÝ SYSTÉM: Bpv

NÁZOV STAVBY	Modernizácia električkových tratí RUŽINOVSKÁ RADIALA		
OBJEDNÁVATEĽ	Hlavné mesto Slovenskej republiky Bratislava Primáčiálne nám. 1, 814 99 Bratislava		
PROJEKTANT	DOPRAVOPROJEKT, o.s. Kominárska 141/2,4 832 03 Bratislava	HLAVNÝ INŽINIER PROJEKTU	Ing. Mária Graničová
PROJEKTANT OBJEKTU	DOPRAVOPROJEKT, o.s., divízia Bratislava II, Kominárska 141/2,4, 832 03 Bratislava	ZODPOVEDNÝ PROJEKTANT	Ing. Milan Holák
VÝKONOVÁ	Ing. Milan Holák	PODPIS	PODPIS
KONTROLA	Ing. Ján Urban	PODPIS	PODPIS
IDENTIFIKAČNÉ ČÍSLO PRÍLOHY	MET-BR-DSP-C-0000-62600-004-X	Č. ZAKAZKY	8632-01
VRAC: BRATISLAVSKÝ	VRAC: Bratislava I, Bratislava II, Bratislava III	VRAC: Bratislava I, Bratislava II, Bratislava III	VRAC: Bratislava I, Bratislava II, Bratislava III
KAZIMIRSKÉ OZEMIE: Staré Mesto, Nové Mesto, Nový, Ružinov			
NÁZOV OBJEKTU	REKONŠTRUKCIA VO		
NÁZOV PRÍLOHY	SITUÁCIA KM 0,7 – KM 1,3		
DATUM	05.2023	FORMÁT	8 x A4
VERZIA	1.000, 1.25	STUPEŇ PD	DSP
Č. ZAKAZKY	8632-01	Č. SUPRANY	004