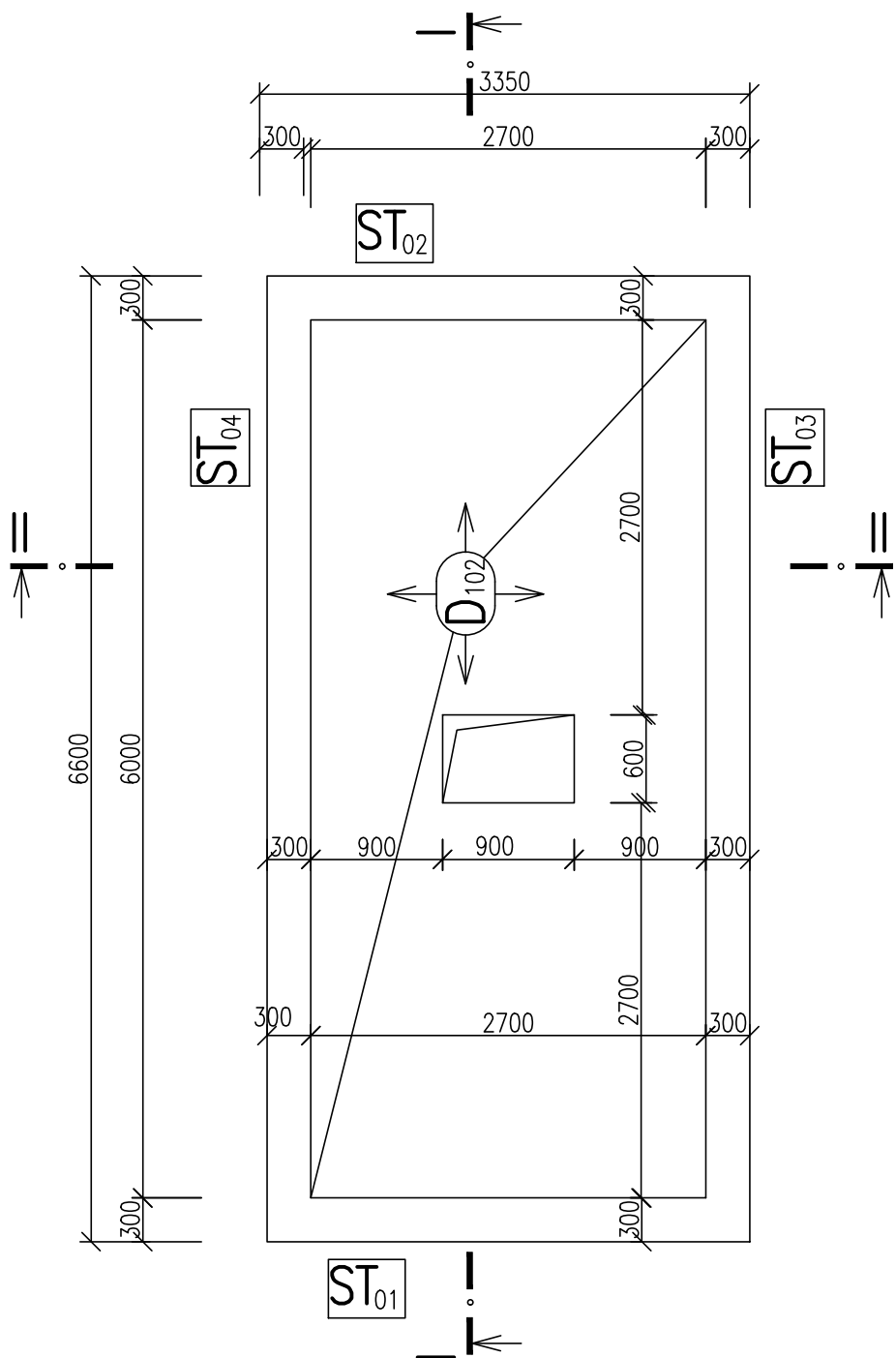
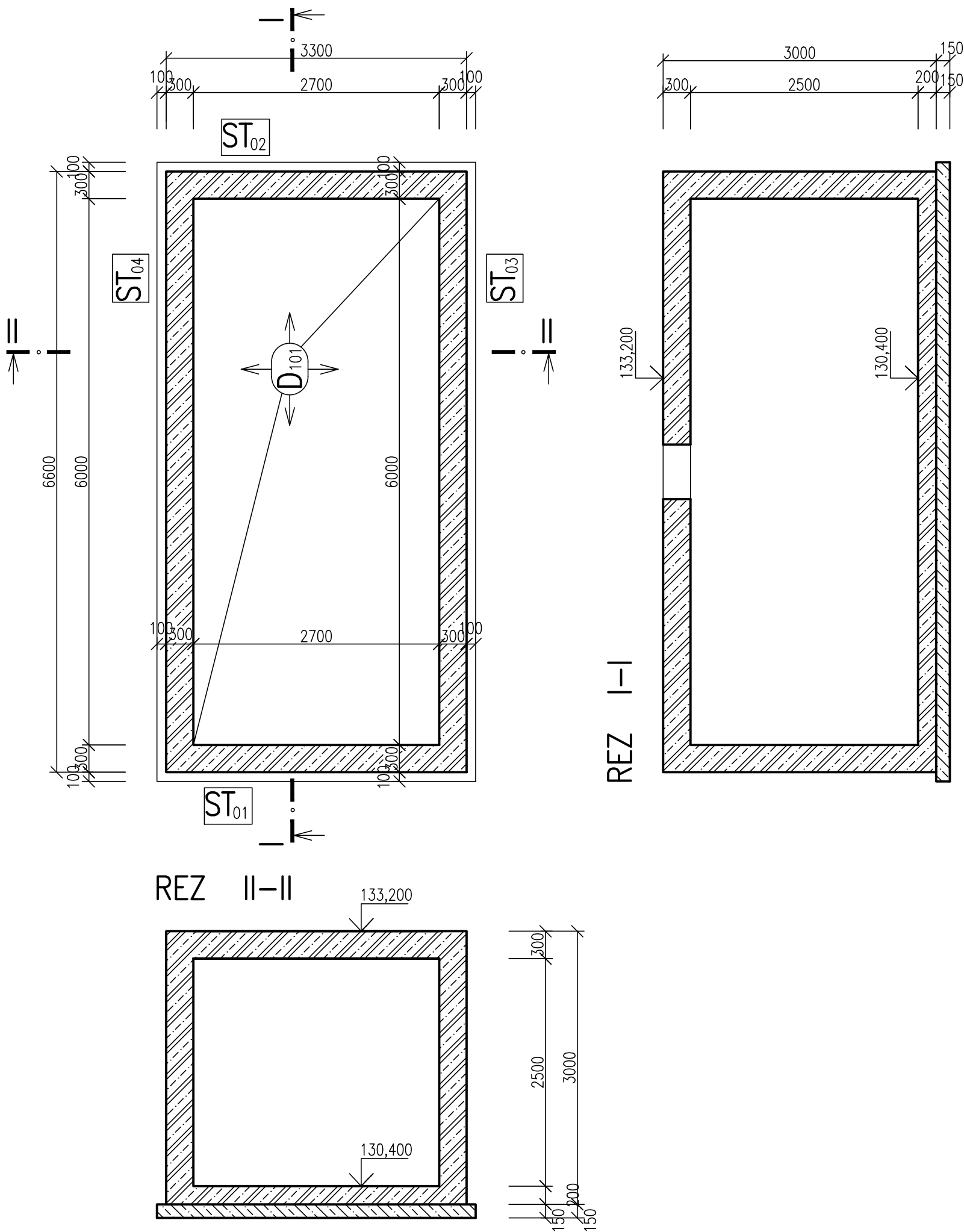


TVAR ŠACHTY – POHĽAD Z HORA



TVAR ŠACHTY – VODOROVNÝ REZ STENAMI



POZNÁMKY

BETÓN PROSTÝ, PODKLADNÝ – C 25/30 – XC2,XF1(SK) – CI 0,4 – Dmax 16 – S3
ŽELEZOBETÓN – C 30/37 – XC4,XF1(SK) – CI 0,4 – Dmax 16 – S2 – VODOSTAVEBNÝ,
MAXIMÁLNY PRIESAK VODY 50 MM
OCEĽ BETONÁRSKA B 500 B
PRESTUP KÁBLOV DO ŠACHTY BUDE UPRESNENÝ V STUPNI DOKUMENTÁCIE DRS
NAD BETONÁVKOU POD POKLÔP ZHOTOVÍŤ Z PROSTÉHO BETÓNU S KVALITOU AKO ŽELEZOBETÓN
POĎĽA STAVEBNEJ ČASŤI



EURÓPSKA ÚNIA
Európske štrukturálne a investičné fondy
OP Integrovaná infraštruktúra 2014 – 2020





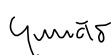

MINISTERSTVO
DOPRAVY A VÝSTAVBY
SLOVENSKEJ REPUBLIKY

D-390

200 STATIKA

SÚRADNICOVÝ SYSTÉM: S–JTSK v realizácii JTSK

VÝŠKOVÝ SYSTÉM: Bpv

NÁZOV STAVBY		Modernizácia električkových tratí RUŽINOVSKÁ RADIÁLA			
OBJEDNÁVATEĽ		Hlavné mesto Slovenskej republiky Bratislava Primaciálne nám. 1, 814 99 Bratislava			
					
PROJEKTANT		DOPRAVOPROJEKT, a.s. Kominárska 141/2,4 832 03 Bratislava		PODPIS	
		HLAVNÝ INŽINIER PROJEKTU		Ing. Nikola Grančič	
		ČÍSLO ZÁKAZKY		8632–01	
					
PROJEKTANT OBJEKTU		DOPRAVOPROJEKT, a.s., divízia Bratislava II, Kominárska 141/2,4, 832 03 Bratislava			
		ZODPOVEDNÝ PROJEKTANT		Ing. Andrej Markotín	
		VYPRACOVAL		Ing. Jozef Augustín	
		KONTROLOVAL		Ing.arch. Jozef Maroth	
		IDENTIFIKAČNÉ ČÍSLO PRÍLOHY		MET–RR–DSP–C–D000–39000–202–X	
KRAJ: BRATISLAVSKÝ		OKRES: Bratislava I, Bratislava II, Bratislava III		DÁTUM	
KATASTRÁLNE ÚZEMIE: Staré mesto, Nové mesto, Nivy, Ružinov				05.2023	
NÁZOV OBJEKTU		KÁBLOVODY		FORMÁT	
				4 A4	
				MIERKA	
				1:50	
				STUPEŇ PD	
				DSP	
NÁZOV PRÍLOHY		VÝKRES TVARU ŠACHTY Š1 RD		Č. ZÁKAZKY	
				8632–01	
				Č. SÓPRAVY	
				Č. PRÍLOHY	
				202	