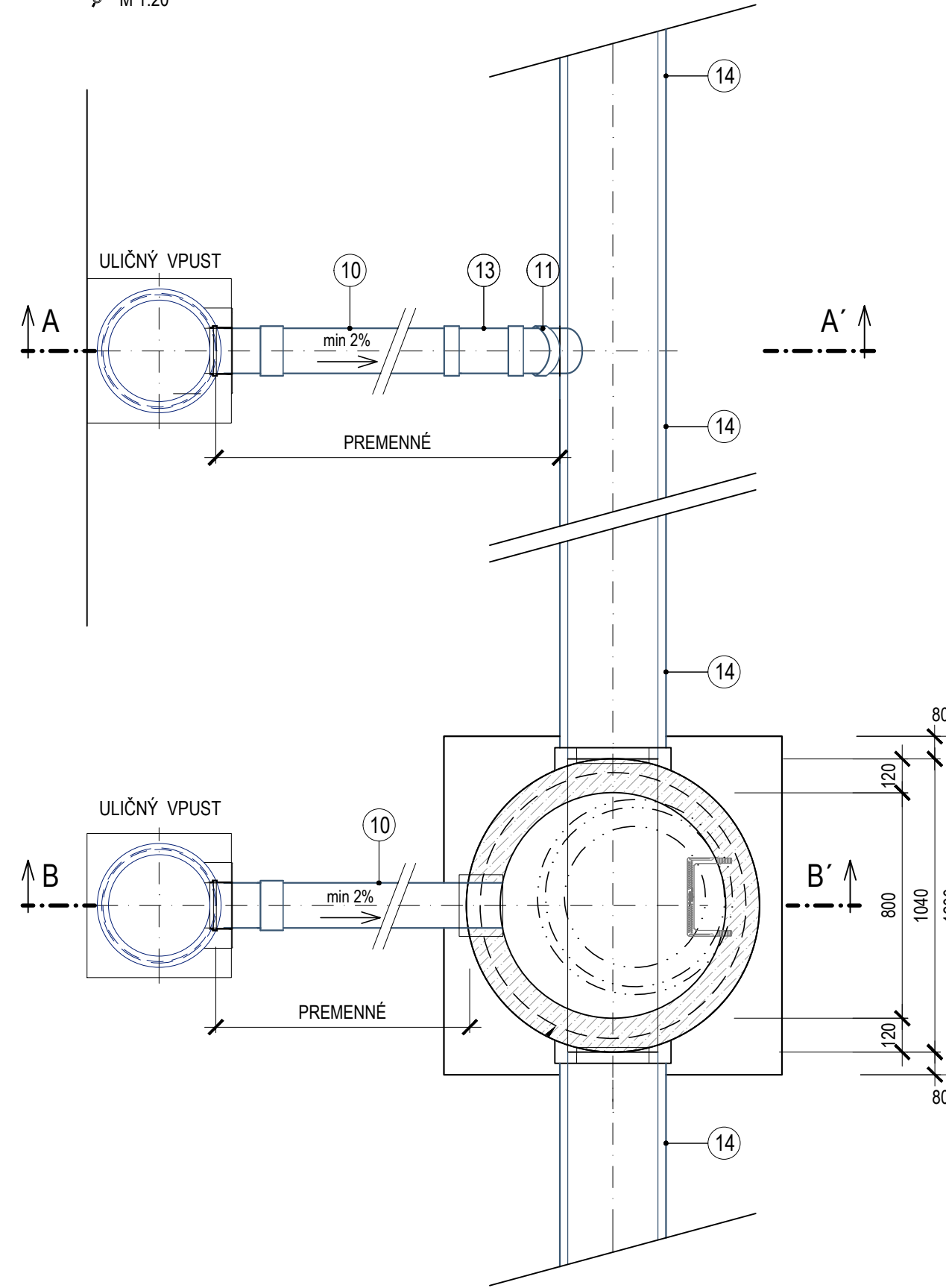


NAPOJENIE PRÍPOJKY Z UV DO KANALIZÁCIE

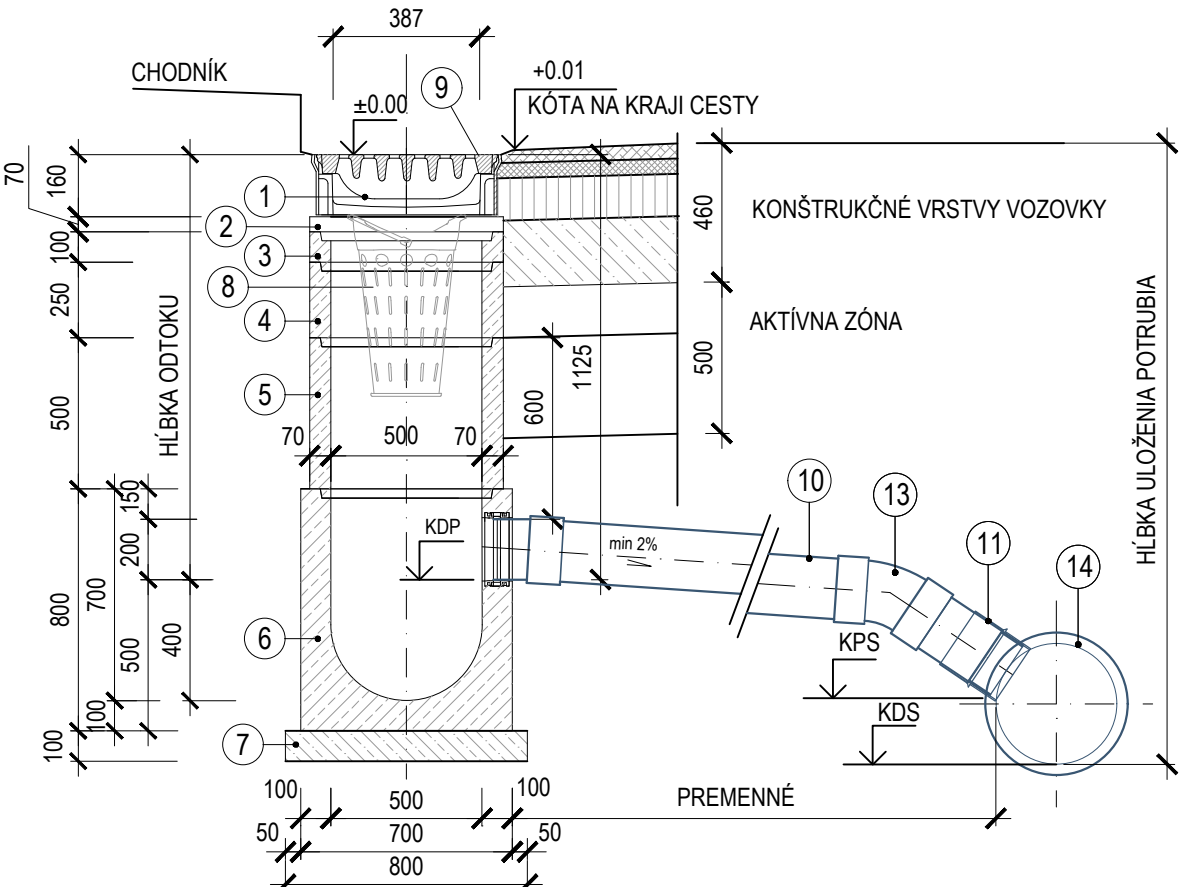
PŮDORYS
M 1:20



ODTOK Z ULIČNÉHO VPUSTU V ŽLÁBE

ŠTANDARDNÁ ZOSTAVA - PRIAME NAPOJENIE DO KANALIZÁCIE

REZ A-A' /
M 1:20



SKLADBA ULIČNÉHO VPUSTU

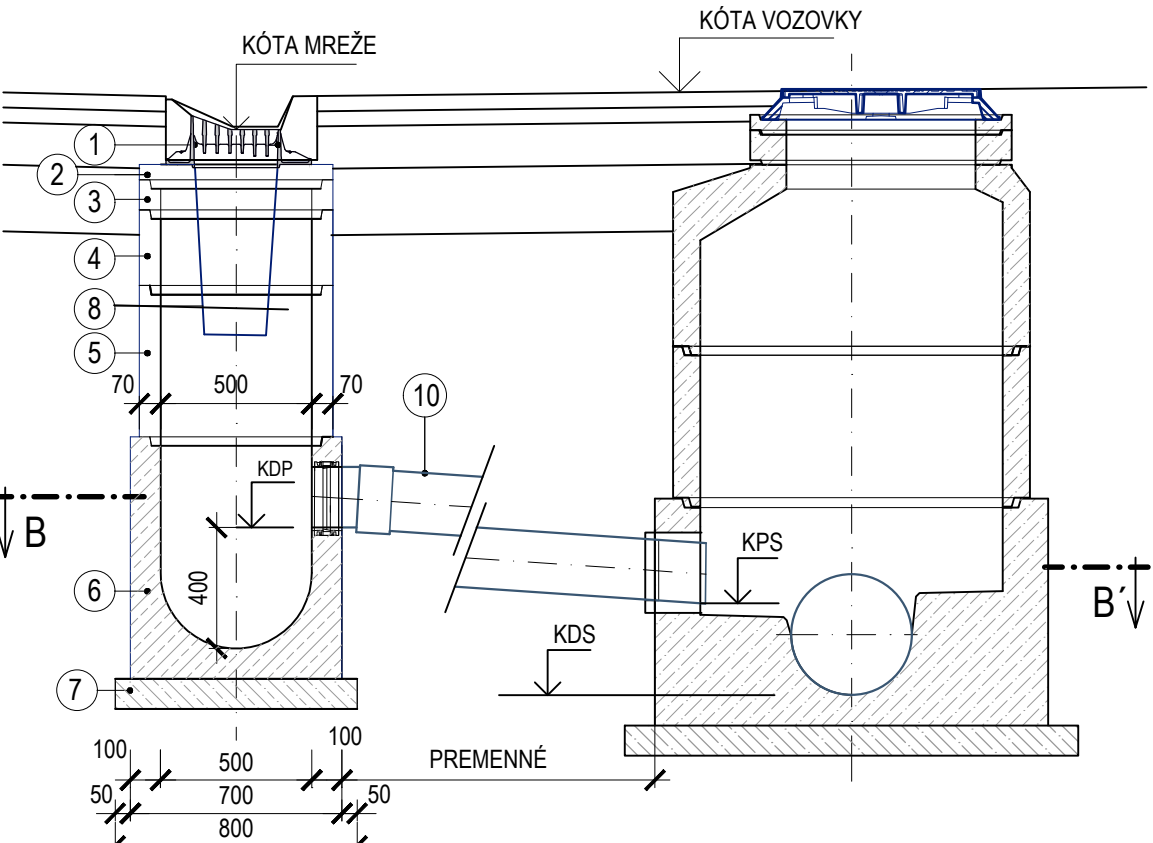
PRVOK	VÝŠKA (mm)	HĽBKÁ ODTOKU
MREŽA D400 LIATINOVÁ	116	1,08 m
VYROVNÁVACÍ PRSTENEC POD MREŽU	50	1 ks
SKRUŽ PRE ULIČNÝ VPUST	100 250 500	1 ks 1 ks 1 ks
DNO KONCOVÉ S KALISKOM	800	1 ks

POZNÁMKY :

- PRÍPOJKY SÚ ZAÚSTENÉ DO HORNEJ POLOVICE KANALIZAČNÉHO POTRUBIA, RESP. DO ŠACHIET
- NAPOJENIE PRÍPOJOV OD UV NA STOKU BUDE ROBENÉ DODATOČNÝM NAVRÁVANÍM KOľMO NA OS STOKY
- HĽBKÁ ODTOKU = KÓTA MREŽE - KDP
- ZAÚSTENIE PRÍPOJOV DO ŠACHIET JE CEZ VLOŽKU PRE POTRUBIE ID/OD 176/200
- AK SA V PRIESTORE MEDZI POTRUBÍM KANALIZÁCIE A ULIČNÝM VPUSTOM NACHÁDZAJÚ INÉ VEDENIA INŽINIERSKÝCH SIETÍ JE PRI VÝMENE UV POTREBNÉ DBAŤ NA TO, ABY NEBOLI POŠKODENÉ

NAPOJENIE PRÍPOJKY Z ULIČNÉHO VPUSTU (V RIGOLE) DO KANALIZAČNEJ ŠACHTY

REZ B-B' /
M 1:20



LEGENDA PRE VPUST:

- LOMENÁ MREŽA D400 LIATINOVÁ
- VYROVNÁVACÍ PRSTENEC POD MREŽU
- SKRUŽ PRE ULIČNÝ VPUST, h=100mm
- SKRUŽ PRE ULIČNÝ VPUST, h=250mm
- SKRUŽ PRE ULIČNÝ VPUST, h=500mm
- DNO KONCOVÉ S KALISKOM A VLOŽKOU PRE POTRUBIE PRÍPOJKY ID/OD 176/200mm

- PODKLADNÁ DOSKA Z BETÓNU STN EN 206-1 C12/15-X0
- KALOVÝ KÔŠ POZINKOVANÝ
- TRVALE PRUŽNÁ ASFALTOVÁ ZÁLIEVKA

LEGENDA PRE PRÍPOJKU:

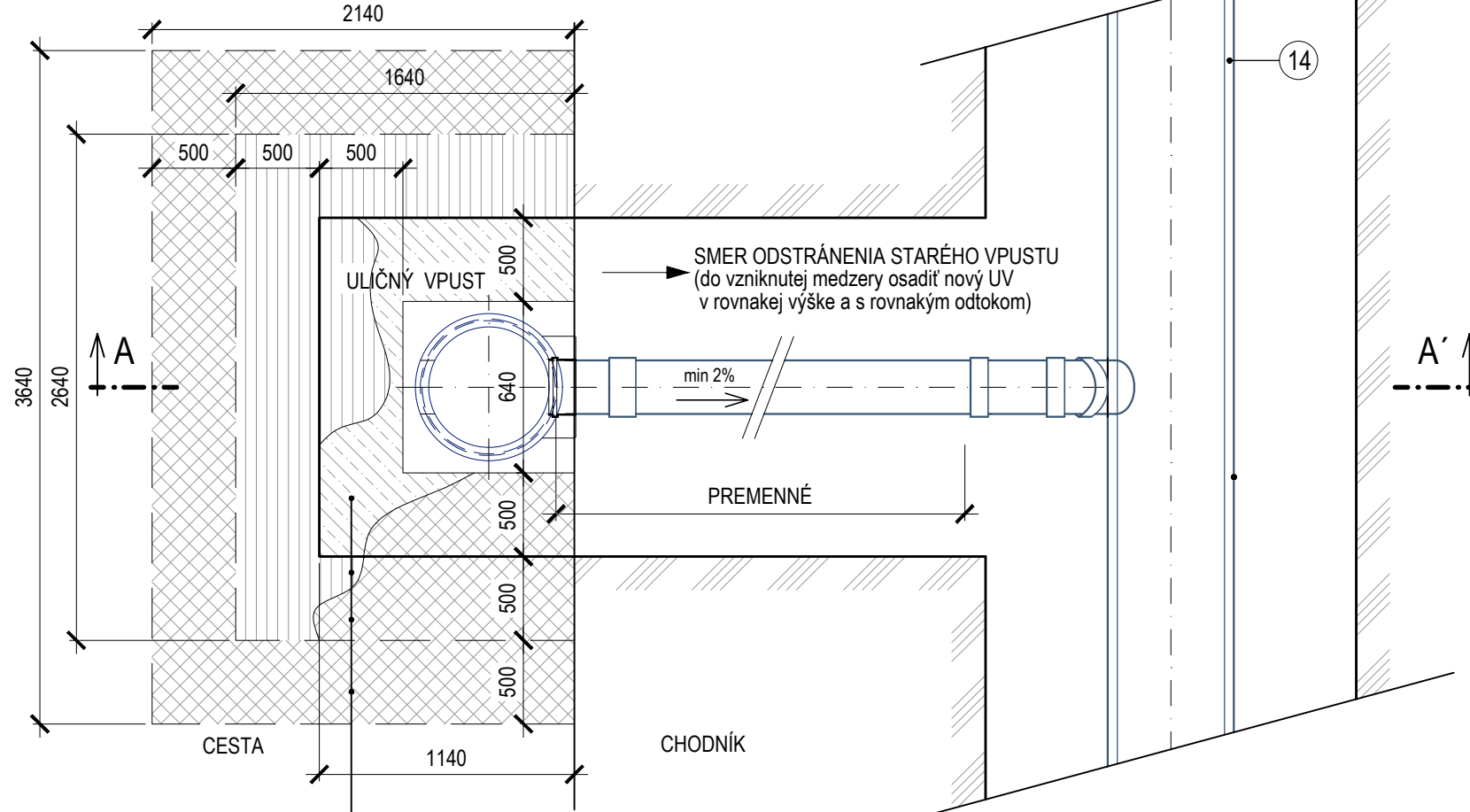
- POTRUBIE PRÍPOJKY ID/OD 176/200mm
- SPOJOVACÍ TESNIACI VSTUPNÝ ADAPTÉR DN/OD 200
- ŠPECIÁLNY SPÁJACÍ KOMPONENT DN/OD 200
- LISOVANÉ KOLENO 30°, 45°
- KANALIZAČNÉ POTRUBIE

- KDP=KÓTA DNA PRÍPOJKY NA ODTOKU Z UV
KDS=KÓTA DNA STOKY
KPS=KÓTA ZAÚSTENIA PRÍPOJKY DO STOKY (ŠACHTY)

PRÍKLAD VÝKOPU PRE VÝMENU ULIČNÉHO VPUSTU

Preplátovanie vrstiev vozovky v okolí ul. vpustu

PŮDORYS
M 1:20

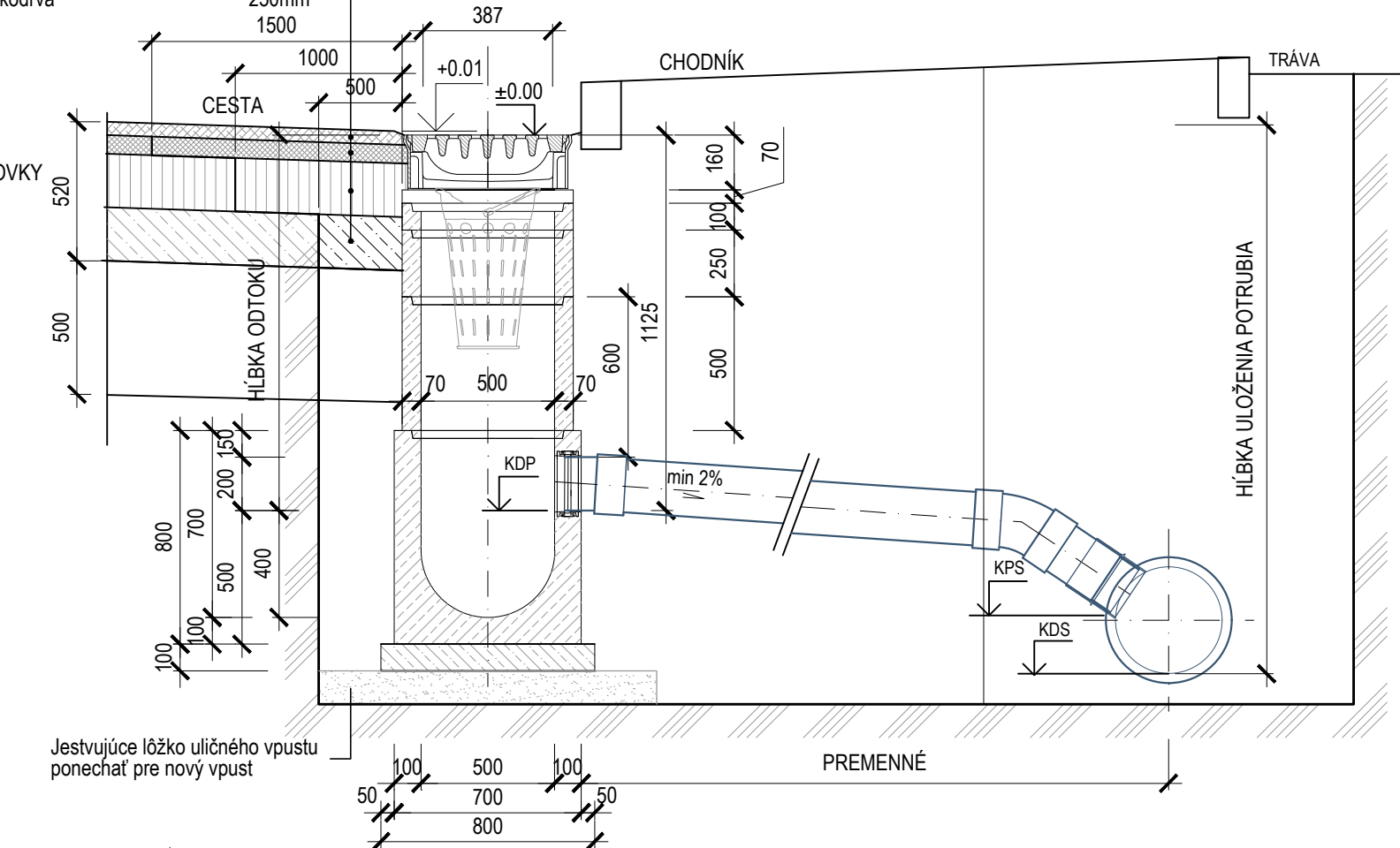


REZ A-A' /
M 1:20

Preplátovanie vrstiev vozovky v okolí ul. vpustu

- Výmena vrchnej asfaltovej vrstvy 50mm
- bude vymenená celá v rámci projektu cesty
Asfaltová vrstva 70mm
Betón CBGM 200mm
Štrkodnva 250mm
1500

KONŠTRUKČNÉ VRSTVY VOZOVKY (PREDPOKLAD JESTV. STAVU)



Tabuľka prípojek z drenáže do jestvujúcej kanalizácie						
Označenie	DN	A - Kóta dna odtoku	Ozn. šachty na odtoku	L Dĺžka (m)	B - Kóta dna prítoku	i Sklon (%)
P1	200	131.3	D5	6.0	130.98	5.33
P2	200	131.65	D6	13.8	131.34	2.25
P3	200	132.24	D7	13.9	131.91	2.37
P4	200	131.88	D8	13.8	131.6	2.03
P5	200	132.23	D9	14.6	131.9	2.26
P6	200	132.17	D10	14.3	131.87	2.10
P7	200	132.42	D11	14.5	132.12	2.07
P8	200	133.08	D12	14.2	132.78	2.11
P9	200	133.11	D13	14.3	132.8	2.17
P10	200	132.79	D14	14.2	132.49	2.11
P11	200	132.45	D15	16.2	132.11	2.10
P12	200	132.33	D16	16.1	132	2.05
P13	200	132.33	D17	15.2	132.01	2.11
P14	200	132.06	D18	15.1	131.74	2.12



EURÓPSKA ÚNIA
Európske štrukturálne a investičné fondy
OP Integrovaná infraštruktúra 2014 – 2020

MINISTERSTVO
DOPRAVY A VÝSTAVBY
SLOVENSKEJ REPUBLIKY

D-523

SÚRADNICOVÝ SYSTÉM: S-JTSK v realizácii JTSK

VÝŠKOVÝ SYSTÉM: Bpv

NÁZOV STAVBY			
Modernizácia električkových tratí RUŽINOVSKÁ RADIÁLA			
OBJEDNÁVATEĽ		Hlavné mesto Slovenskej republiky Bratislava Prímocidne nám. 1, 814 99 Bratislava	
PROJEKTANT		DOPRAVOPROJEKT, a.s. Kominárska 141/2,4 832 03 Bratislava	
HLAVNÝ INŽINIER PROJEKTU		Ing. Nikola Grančič	PODPIS
ČÍSLO ZAKAZKY		8632-01	
PROJEKTANT OBJEKTU		DOPRAVOPROJEKT, a.s., divízia Bratislava II, Kominárska 141/2,4, 832 03 Bratislava	
ZODPOVEDNÝ PROJEKTANT		Ing. Peter Mészáros	PODPIS
VYPRACOVÁV		Ing. Peter Mészáros	PODPIS
KONTROLOVAL		Roman Zálesák	PODPIS
IDENTIFIKÁČNE ČÍSLO PRÍLOHY		MET-RR-DSP-C-0000-52300-016-X	
KRAJ: BRATISLAVSKÝ		OKRES: Bratislava II	
KATASTRÁLNE OZEMIE: Ružinov		DÁTUM	
NÁZOV OBJEKTU		05.2023	
PRELOŽKA KANALIZÁCIE V ELEKTRIČKOVOM TELESE V RUŽINOVSEJ ULICI		FORMÁT	
NÁZOV PRÍLOHY		6 A4	
		MIERKA	
		1:20	
		STUPEŇ PD	
		DSP	
		Č. ZAKAZKY	
		8632-01	
		Č. PRÍLOHY	
		016	