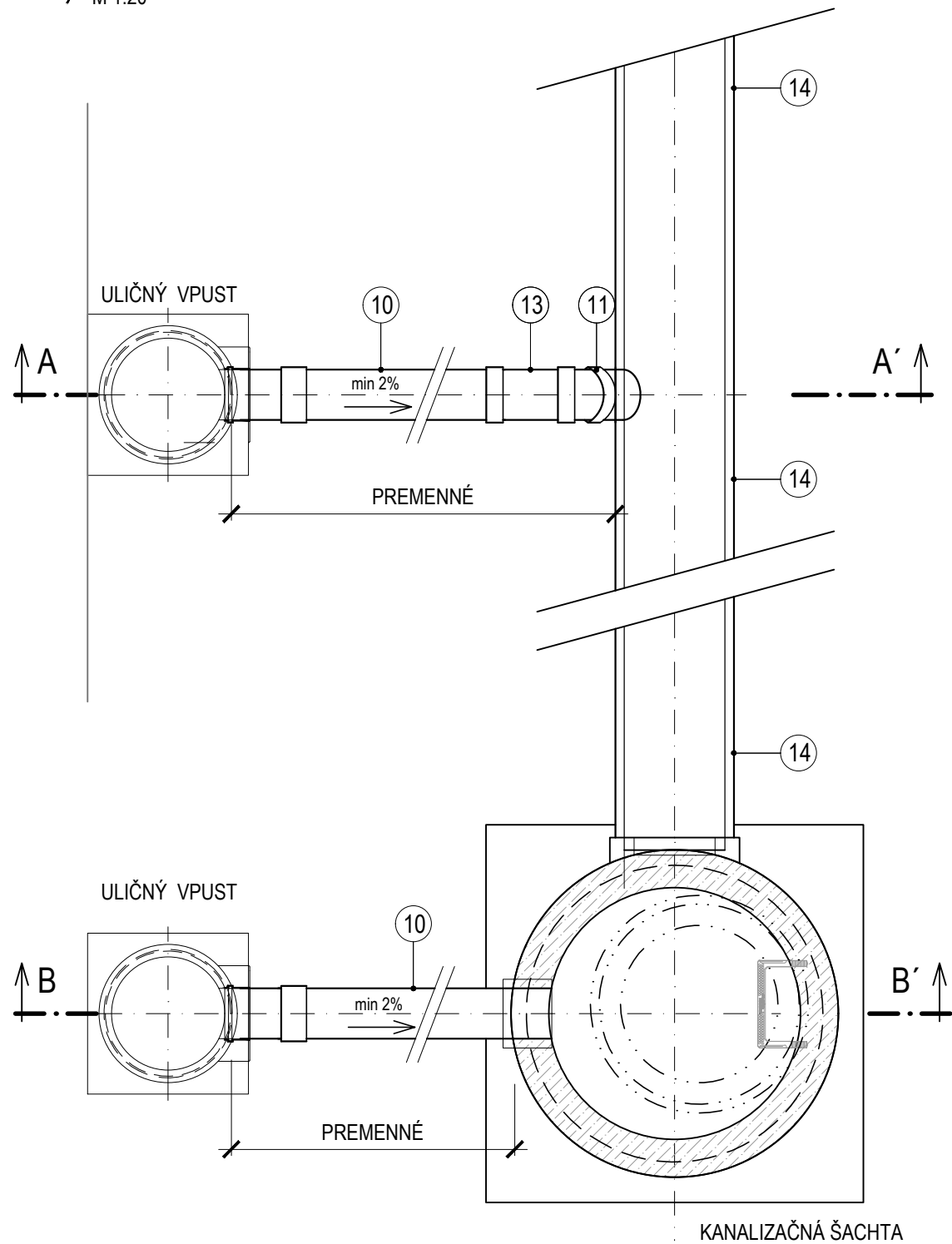


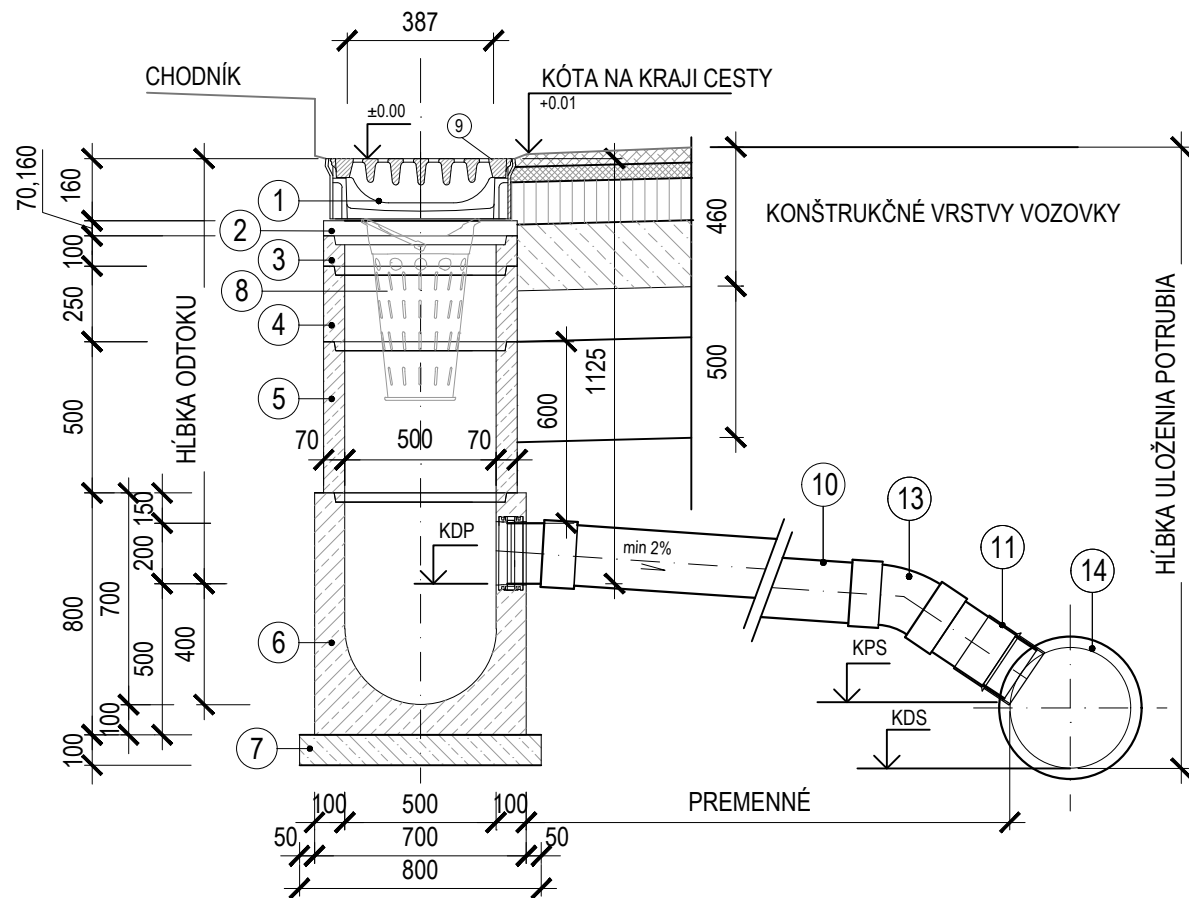
NAPOJENIE PRÍPOJKY Z UV DO KANALIZÁCIE

PÓDORYS
p M 1:20



ODTOK Z ULIČNÉHO VPUSTU V ŽLÁBE

REZ A-A' /
p M 1:20
ŠTANDARDNÁ ZOSTAVA - PRIAME NAPOJENIE DO KANALIZÁCIE



SKLADBA ULIČNÉHO VPUSTU

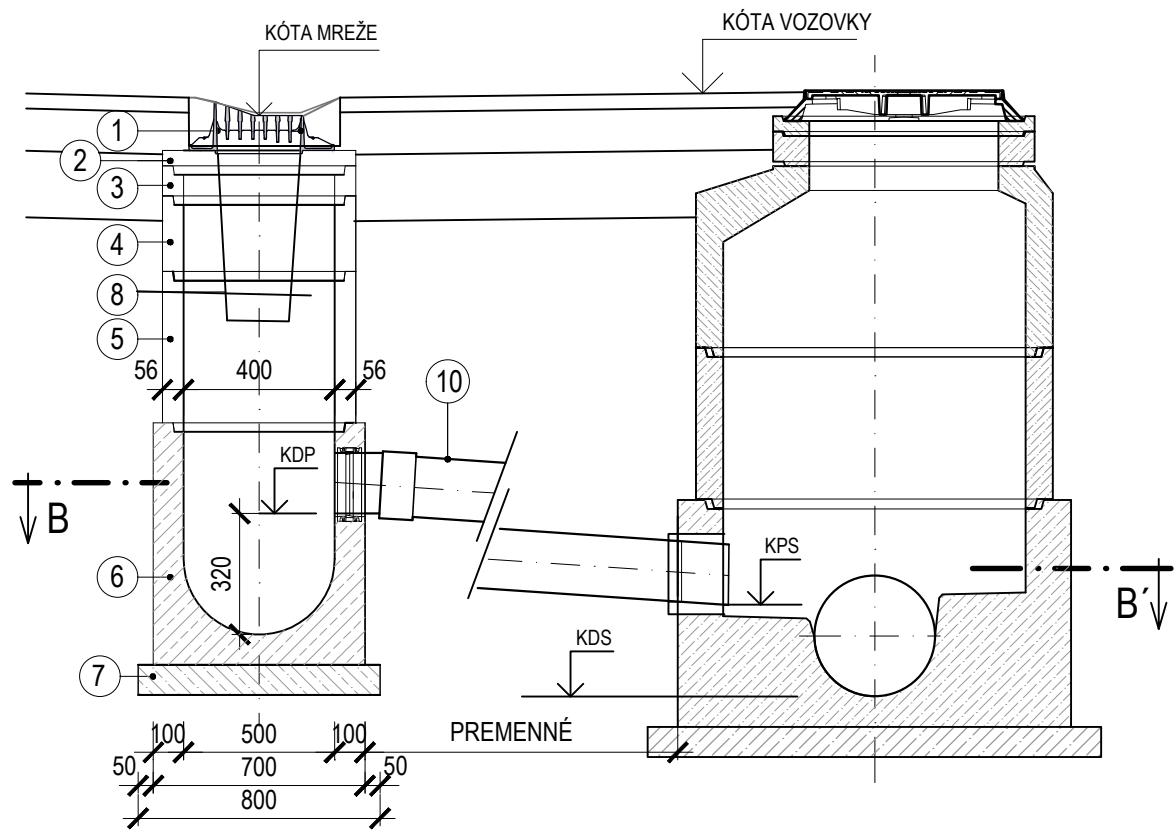
PRVOK	VÝŠKA (mm)	HLĚKA ODTOKU
		1,08 m
MREŽA D400 LIATINOVÁ	116	1 ks
VYROVNÁVACÍ PRSTENEC POD MREŽU	50	1 ks
SKRUŽ PRE ULIČNÝ VPUST	100	1 ks
	250	—
	500	1 ks
DNO KONCOVÉ S KALISKOM	800	1 ks

POZNÁMKY :

- PRÍPOJKY SÚ ZAÚSTENÉ DO HORNEJ POLOVICE KANALIZAČNÉHO POTRUBIA, RESP. DO ŠACHET
- NAPOJENIE PRÍPOJOK OD UV NA STOKU BUDE ROBEŇE DODATOČNÝM NAVRŤAVANÍM KOLMO NA OS STOKY
- HLĚKA ODTOKU = KÓTA MREŽE - KDP
- ZAÚSTENIE PRÍPOJOK DO ŠACHET JE CEZ VLOŽKU PRE POTRUBIE ID/OD 176/200
- AK SA V PRIESTORE MEDZI POTRUBÍM KANALIZÁCIE A ULIČNÝM VPUSTOM NACHÁDZAJÚ INÉ VEDENIA INŽINIERSKÝCH SIETÍ JE PRI VÝMENE UV POTREBNÉ DBAŤ NA TO, ABY NEBOLI POŠKODENÉ

NAPOJENIE PRÍPOJKY Z ULIČNÉHO VPUSTU DO KANALIZAČNEJ ŠACHTY

REZ B-B' /
p M 1:20



LEGENDA PRE VPUST:

- 1 VTKOVÁ MREŽA LIATINOVÁ TR. D400
- 2 VYROVNÁVACÍ PRSTENEC POD MREŽU
- 3 SKRUŽ PRE ULIČNÝ VPUST, h=100mm
- 4 SKRUŽ PRE ULIČNÝ VPUST, h=250mm
- 5 SKRUŽ PRE ULIČNÝ VPUST, h=500mm
- 6 DNO KONCOVÉ S KALISKOM A VLOŽKOU PRE POTRUBIE PRÍPOJKY ID/OD 176/200mm
- 7 PODKLADNÁ DOSKA Z BETÓNU STN EN 206-1 C12/15-X0
- 8 KALOVÝ KÔŠ POZINKOVANÝ
- 9 TRVALE PRUŽNÁ ASFALTOVÁ ZÁLIEVKA

LEGENDA PRE PRÍPOJKU:

- 10 POTRUBIE PRÍPOJKY Z PP (PVC) RÚR DN200 mm
- 11 SPOJOVACÍ TESNIACI VSTUPNÝ ADAPTÉR DN 200
- 12 ŠPECIÁLNY SPÁJACÍ KOMPONENT DN 200
- 13 LISOVANÉ KOLENO 30°, 45°
- 14 KANALIZAČNÉ POTRUBIE

KDP=KÓTA DNA PRÍPOJKY NA ODTOKU Z UV
KDS=KÓTA DNA STOKY
KPS=KÓTA ZAÚSTENIA PRÍPOJKY DO STOKY (ŠACHTY)



EURÓPSKA ÚNIA
Európske štrukturálne a investičné fondy
OP Integrovaná infraštruktúra 2014 – 2020

MINISTERSTVO
DOPRAVY A VÝSTAVBY
SLOVENSKEJ REPUBLIKY

D-512

SÚRADNICOVÝ SYSTÉM: S-JTSK v realizácii JTSK

VÝŠKOVÝ SYSTÉM: Bpv

NÁZOV STAVBY			
Modernizácia električkových tratí RUŽINOVSKÁ RADIÁLA			
OBJEDNÁVATEĽ		Hlavné mesto Slovenskej republiky Bratislava Primaciálne nám. 1, 814 99 Bratislava	
PROJEKTANT		DOPRAVOPROJEKT, a.s. Kominárska 141/2,4 832 03 Bratislava	
HLAVNÝ INŽINIER PROJEKTU		Ing. Nikola Grančič	
ČÍSLO ZÁKAZKY		8632-01	
PROJEKTANT OBJEKTU		DOPRAVOPROJEKT, a.s., divízia Bratislava II, Kominárska 141/2,4, 832 03 Bratislava	
ZODPOVEDNÝ PROJEKTANT		Ing. Peter MESZÁROS	
VYPRACOVAL		Ing. Peter MESZÁROS	
KONTROLOVAL		Roman ZÁLEŠÁK	
IDENTIFIKAČNÉ ČÍSLO PRÍLOHY		MET-RR-DSP-C-0000-51200-006-X	
KRAJ: BRATISLAVSKÝ		OKRES: Bratislava I	
KATASTRÁLNE ÚZEMIE: Staré Mesto		DÁTUM	
		05.2023	
NÁZOV OBJEKTU		FORMÁT	
REKONŠTRUKCIA VEREJNEJ KANALIZÁCIE V KRÍŽNEJ ULICI, km 0,570 - 0,920 EL.TRATE		4xA4	
		MIERKA	
		1:20	
		STUPEŇ PD	
		DSP	
NÁZOV PRÍLOHY		Č. ZÁKAZKY	
NAPOJENIE ULIČNÉHO VPUSTU		8632-01	
		Č. SÚPRAVY	
		Č. PRÍLOHY	
		006	