

LEGENDA POTRUBÍ – KANALIZACE:

- SPLAŠKOVÁ KANALIZACE, PP-HT POTRUBÍ
- SPLAŠKOVÁ KANALIZACE – STÁVAJÍCÍ
- PŘIPOJOVACÍ POTRUBÍ SPLAŠ. KANALIZACE, PP-HT
- VĚTRACÍ POTRUBÍ – STÁVAJÍCÍ
- PŘIPOJOVACÍ POTRUBÍ SPLAŠ. KANALIZACE – STÁVAJÍCÍ
- OZNAČENÍ STUPAČKY SPLAŠKOVÉ KANALIZACE – STÁVAJÍCÍ

PP-HT PLASTOVÉ ODPADNÍ POTRUBÍ POLYPROPYLENOVÉ, HRDLOVÉ SPOJE, OSMA  
PM PROTIPOŽÁRNÍ MANŽETA

LEGENDA MÍSTNOSTÍ 2.NP

OZN.	MÍSTNOST	[m²]	PODLAHA
2.01	VSTUPNÍ HALA	–	KER. DLAŽBA
2.22	KABINET	25,60	PVC
2.25	WC PERSONÁL	3,68	KER. DLAŽBA
2.28	ÚKLIDOVÁ KOMORA	1,82	KER. DLAŽBA
UPRAVOVANÁ UŽITNÁ PLOCHA		31.10	

LEGENDA ZAŘÍZOVACÍCH PŘEDMĚTŮ

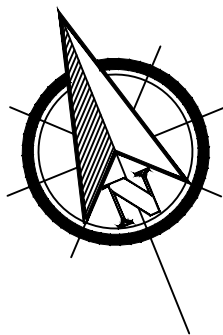
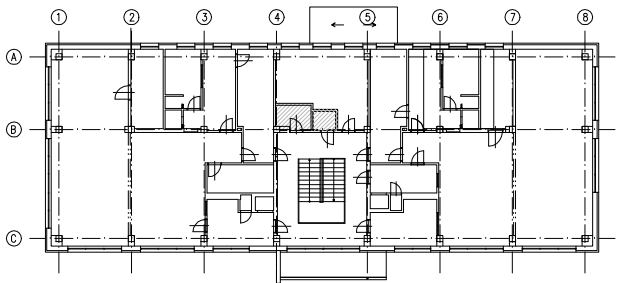
- K1 KLOZET KERAMICKÝ KOMBINAČNÍ SE SPODNÍM ODPADEM, 1x ROHOVÝ VENTIL
- K2 KLOZET KERAMICKÝ ZÁVĚSNÝ, MONTÁŽNÍ PRVEK PRO KLOZET DO ZDĚNÉ PŘEDSTĚNY, POSUVNÉ DVEŘE
- U1 UMÝVÁTKO KERAMICKÉ, 50x42 CM, STOJÁNKOVÁ BATERIE PÁKOVÁ, ZÁPACHOVÁ UZÁVĚRKA
- U2 UMYVADLO KERAMICKÉ, 55x44 CM, STOJÁNKOVÁ BATERIE PÁKOVÁ, ZÁPACHOVÁ UZÁVĚRKA
- VY STOJATÁ VÝLEVKKA KERAMICKÁ S PLASTOVOU MŘÍŽÍ, DN100, NÁSTĚNNÁ PÁKOVÁ BATERIE, VYSOKOPOLOŽENÁ SPLACHOVACÍ NÁDRŽKA, 1x ROHOVÝ VENTIL

BLIŽŠÍ SPECIFIKACE ZAŘÍZOVACÍCH PŘEDMĚTŮ JE SOUČÁSTÍ TECHNICKÉ ZPRÁVY

POZNÁMKA:

POPIS VÝŠKY POTRUBÍ U KANALIZACE NA VÝKRESECH JE BRÁN NA SPODNÍ HRANU POTRUBÍ OD PODLAHY.  
POPIS VÝŠKY POTRUBÍ U VODOVODU NA VÝKRESECH JE BRÁN NA OSU POTRUBÍ OD PODLAHY.

SCHÉMA 2.NP



ODPOV. PROJEKTANT:		VYPRACOVAL:		PARÉ:		dnprojekce s.r.o. Kamenec 1685 768 61 Bystřice pod Hostýnem e-mail: dnprojekce@dnprojekce.cz			
PAVEL MATELA		PAVEL MATELA							
STAVEBNÍK: Město Bystřice pod Hostýnem		PARCELA:		ČKAIT:				FORMÁT: 2x4	
Masarykovo nám. 137, 768 61 BpH		st.1710		Č. ZAK:				VÝKRES:	
AKCE: Rekonstrukce kabinetu a WC návštěv		MÍSTO:		DATUM:		D.1.4.1-104			
Mateřská škola Radost, Bystřice pod Hostýnem		Bystřice p.H.		STUPEŇ:					
PROFESE: D.1.4.1 – ZDRAVOTNĚ TECHNICKÉ INSTALACE				OBJEKT:		MĚŘÍTKO: 1:50			
PŘÍLOHA:									
PŮDORYS 2.NP – KANALIZACE									