



Príloha č. 1 – Opis predmetu zákazky

Verejný obstarávateľ Hlavné mesto Slovenskej republiky Bratislava zadáva zákazku s názvom „Projektová dokumentácia pre stavbu Mimoúrovňové križovanie Bojnická“.

Kompletné informácie o predmetnej zákazke nájdete na tejto adrese:

<https://josephine.proebiz.com/sk/tender/55721/summary>

1. Stručný opis predmetu zákazky:

Predmetom zákazky je vypracovanie projektovej dokumentácie pre búracie povolenie, stavebné povolenie v podrobnosti realizačného projektu pre stavbu „Mimoúrovňové križovanie Bojnická“, vykonávanie občasného autorského dozoru a inžinierskej činnosti pre získanie stavebného povolenia pre uvedenú stavbu a povolenia na odstránenie stavby existujúceho mostného objektu M-137.

Nové mimoúrovňové križovanie Bojnická má zabezpečiť prevedenie automobilovej dopravy, cyklistickej dopravy a peších cez železničnú trať Bratislava - Štúrovo v polohe súčasného mostného objektu M-137.

Nový mostný objekt musí spĺňať požiadavky a predpisy ŽSR pre stavby v obvode dráhy. Súčasťou projektu musí byť aj riešenie resp. úprava trakčného vedenia pod mostom v súlade s platnými predpismi, ak si to bude vyžadovať správca.

Projekt musí obsahovať návrh a odsúhlasenie obchádzkových trás s dotknutými orgánmi počas obmedzenia dopravy na moste M137.

Zhotoviteľ PD navrhne vhodnú konštrukciu mosta, technológiu výstavby a cenu, s ohľadom na dobu výstavby mosta vrátane príľahlej infraštruktúry. Zhotoviteľ taktiež predloží harmonogram, ktorý bude rozčlenený na prípravu PD, povoľovací proces a na proces výstavby.

Vzhľadom na to, že predmetná dokumentácia nebude v súlade s ÚPN BA, musí spracovateľ dokumentácie preukázať, že v budúcnosti bude možné pokračovať vo výstavbe výhľadových stavieb, teda vybudovanie mimoúrovňového prepojenie Bojníckej ulice smerom na Račiansku ulicu.

Navrhovaný most musí byť realizovaný v súčasných záberoch stavby.

Rozsah úpravy spočívajúci vo výmene krytu vozovky a napojenie na príľahlú existujúcu cestu začína pred odbočením na Bojnickú ulicu v smere od Rožňavskej ulice a končí na konci násypového telesa existujúcej cesty za mostom, dĺžka úprav je cca 430m a závisí od navrhnutých sklonových pomerov.

Riešené územie je vyznačené v „situácii riešeného územia v MČ Bratislava – Rača a MČ Bratislava – Nové Mesto“ a nachádza sa na parcelách:

k. ú. Rača (805866)				
obec Bratislava - Rača				
Register C	Register E	LV	Vlastník	Správca
23093/66		11144	Slovenská republika	Železnice slovenskej republiky



23093/68			nezaložený	
17115/8		1911	CTY GROUP, a. s.,	
17115/103		400	Hlavné mesto Slovenskej republiky Bratislava	Mestská časť Bratislava-Rača
21229/102		11144	Slovenská republika	Železnice slovenskej republiky
4924/10		447	Hlavné mesto Slovenskej republiky Bratislava	
	4940/5	400	Hlavné mesto Slovenskej republiky Bratislava	Mestská časť Bratislava-Rača
17115/839			nezaložený	
	17115/104	400	Hlavné mesto Slovenskej republiky Bratislava	Mestská časť Bratislava-Rača
	4940/1	400	Hlavné mesto Slovenskej republiky Bratislava	

k. ú. Nové Mesto (804690)				
obec Bratislava – Nové Mesto				
Registra C	Registra E	LV	Vlastník	Správca
23088/1		4974	Slovenská republika	Ministerstvo hospodárstva Slovenskej republiky
23086/3			nezaložený	
17093/1		4974	Slovenská republika	Ministerstvo hospodárstva Slovenskej republiky
17093/27			nezaložený	
	17093/1	5661	SR - Slovenský pozemkový fond	
17093/34		1053	CTY GROUP, a. s.,	

Cieľom projektu je vypracovanie projektovej dokumentácie pre stavebné povolenie a realizáciu stavby a výkon občasného autorského dozoru v nasledujúcom rozsahu:

1. Odstránenie existujúceho mostného objektu Bojnická s označením M137
2. Výstavba nového mostného objektu ponad trať ŽSR Bratislava – Štúrovo v mieste pôvodného mostného objektu M137
3. Napojenie príľahlých úsekov cesty na novovybudovaný mostný objekt
4. Realizácia verejného osvetlenia
5. Realizácia vedenia optickej siete
6. Úprava vozovky na príľahlých úsekoch mosta (cestnom násype)
7. Prekládka inžinierskych sietí
8. Majetkovo právne vysporiadanie v rozsahu záberov stavby

Pri spracovaní dokumentácie je potrebné rešpektovať jestvujúce príľahlé plochy, stavebné objekty, inžinierske siete a majetkové pomery. Zhotoviteľ je plne zodpovedný za koordináciu informácií a jednotlivých požadovaných služieb počínajúc od východiskových podkladov. Cieľom je, aby výsledná kompletná dokumentácia predstavovala optimálne riešenie realizácie stavby. Všetky služby potrebné pre prípravu kompletnej dokumentácie, výkonu inžinierskej činnosti a výkonu autorského dozoru sú pre



danú stavbu na seba neoddeliteľne naviazané a je povinnosťou zhotoviteľa, aby takýmto spôsobom k plneniu predmetu zákazky aj pristupoval.

Jestvujúci stav:

Súčasný most je evidovaný pod evidenčným číslom M 137, prevádza miestnu komunikáciu ponad elektrifikovanú železničnú trať Bratislava – Štúrovo, panelovú cestu a nefunkčné železničné vlečky. Terén v okolí mosta je mierne rovinatý s nadmorskou výškou cca. 136 m. n. m.

Mostný objekt bol postavený v roku 1977. Most je tvorený železobetónovou montovanou konštrukciou pozostávajúcou zo šiestich mostných polí. Celková dĺžka mosta je 116,96m. Cestná komunikácia na moste je tvorená dvomi jazdnými pruhmi, na oboch stranách mosta je vedený chodník pre chodcov so zábradlím a ochranou proti dotyku. Na ľavej strane nosnej konštrukcie z vonkajšej strany zábradlia sú situované stĺpy verejného osvetlenia.

Spodnú stavbu mostného objektu tvorí celkovo päť štvoríc pilierov uložených na spoločnom základovom bloku a krajné opory. Nosná konštrukcia jednotlivých mostných polí pozostáva z jedenástich železobetónových nosníkov typu KA-67, ktoré sú uložené rovnobežne s pozdĺžnou osou mosta. Nosníky sú uložené na priečných trámoch, ktoré sú uložené na štvorici železobetónových pilieroch s prierezom. Pozdĺžne uložené nosníky nesú monolitickú spriahajúcu dosku. Jednotlivé mostné polia sú od seba oddelené dilatačnými škárami. Na oboch koncoch mosta sú mostné závery.

Dôvodom stavby nového mosta je zlý stavebno–technický stav súčasného mosta. Mostný objekt je so závažnými poruchami aktuálne hodnotený podľa záverov mimoriadnej prehliadky z dňa 6.9.2023 stupňom VII- Havarijný. Momentálne je prevádzka mosta len v dočasnom, obmedzenom režime do konca 12/2024.

2. Zoznam príslušných CPV kódov:

71242000-6 Príprava projektov a návrhov, odhad nákladov

3. Lehota dodania

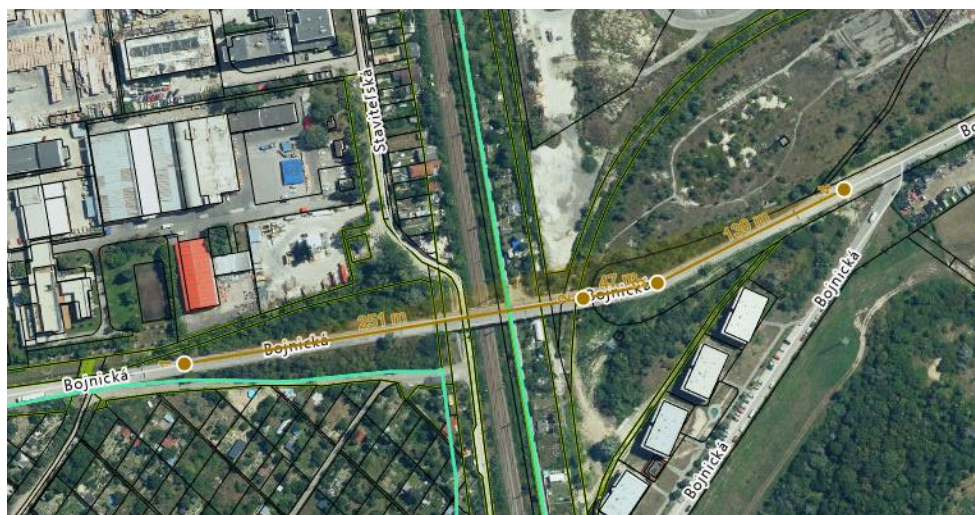
Predmet zákazky je potrebné dodať najneskôr do ~~9 mesiacov~~ **240 dní** od nadobudnutia účinnosti zmluvy.

4. Technická špecifikácia predmetu zákazky:

Názov stavby:	Mimoúrovňové križovanie Bojnická
Miesto stavby:	MČ Bratislava – Rača, MČ Bratislava – Nové Mesto
Lokalita – dotknuté ulice:	Bojnická ulica



Situácia riešeného územia Mimoúrovňové križovanie Bojnická:



1. Stavebno – technické a prevádzkové požiadavky

Dodržať:

- TP 019/2021 - Dokumentácia stavieb ciest,



- TP 048 – Navrhovanie debarierizačných opatrení pre osoby s obmedzenou schopnosťou pohybu a orientácie na pozemných komunikáciách
- TLMB – Technické listy mesta Bratislavy

Požiadavky na rozsah a obsah dokumentácie:

- Trvalé zábery stavby navrhnuť v rozsahu existujúcich záberov s dôrazom na bezpečnosť peších a maximálnu šírku chodníka.
- Stavbu navrhnuť tak, aby boli minimalizované dočasné záber, resp. aby dočasné zábery boli na pozemkoch objednávateľa.
- Navrhnuť optimálne technické a ekonomické riešenie z hľadiska nákladov a doby výstavby.
- Preložky IS navrhnuť tak, aby sa minimalizovali zábery na cudzích pozemkoch a mali minimálny vplyv na budúci rozvoj územia.
- Navrhnuť a popísať obmedzujúce alebo bezpečnostné opatrenia pri príprave staveniska, v priebehu búracích prác a výstavby mosta (výluky na trati ŽSR, obmedzenia a regulácie dopravy) vrátane prerokovania s dotknutými organizáciami.
- Navrhnuť a vopred prerokovať s dotknutými organizáciami a správcami obchádzkové trasy a dočasné komunikácie.
- Dočasné linkovanie MHD musí byť prerokované a schválené HLMSR BA a DPB a. s.
- Pri návrhu rešpektovať trakčné vedenie ŽSR pod mostným objektom a zapracovať požiadavky správcu vedenia pre všetky realizačné fázy projektu (prípravné práce, búracie práce, výstavba nového mosta, užívanie mosta).
- Šírkové usporiadanie mosta musí vyhovovať prejazdu MHD, nájazdové a výjazdové uhly musia vyhovovať prejazdu kľbového vozidla DPB a. s.
- Použiť kompaktné riešenie s minimálnym zásahom a dopadov na zeleň.
- Nový návrh musí zachovať existujúce dopravné spojenia a obslužnosť územia.

Zhotoviteľ projektovej dokumentácie zabezpečuje:

- a) Vypracovanie projektovej dokumentácie na stavebné povolenie v podrobnosti na realizáciu stavby (DSPRS), ktorá bude vychádzať z technického predpisu TP019/2021 Dokumentácia stavieb ciest a jeho príloh, a to primerane k predmetu zmluvy,
- b) Vypracovanie projektovej dokumentácie na odstránenie stavby mostného objektu M137,
- c) Zameranie a vytýčenie inžinierskych sietí potvrdených správcami,
- d) Inžiniersko-geologický prieskum a hydrogeologický prieskum pre zistenie inžiniersko-geologických pomerov,
- e) Vypracovanie projektu dočasného dopravného značenia a návrhu obchádzkových trás, vrátane odsúhlasenia príslušnými orgánmi,
- f) Geodetické zameranie, ktoré má slúžiť ako podklad pre vypracovanie projektu,
- g) Dokumentáciu majetkovo - právneho vysporiadania; situácia trvalých a dočasných záberov, preložiek inžinierskych sietí, geometrické plány a pod.
- h) Vypracovanie plánu organizácie výstavby,
- i) Dendrologický prieskum a právoplatné výrubové povolenie,
- j) Korózný a geoelektrický prieskum,
- k) Overenie dotknutých IS.