


RZUT POMIESZCZEŃ


skala 1:50


NADLEŚNICTWO CIERPISZEWO BUDYNEK GOSPODARCZY CIERPICE
UL. SOSNOWA 42

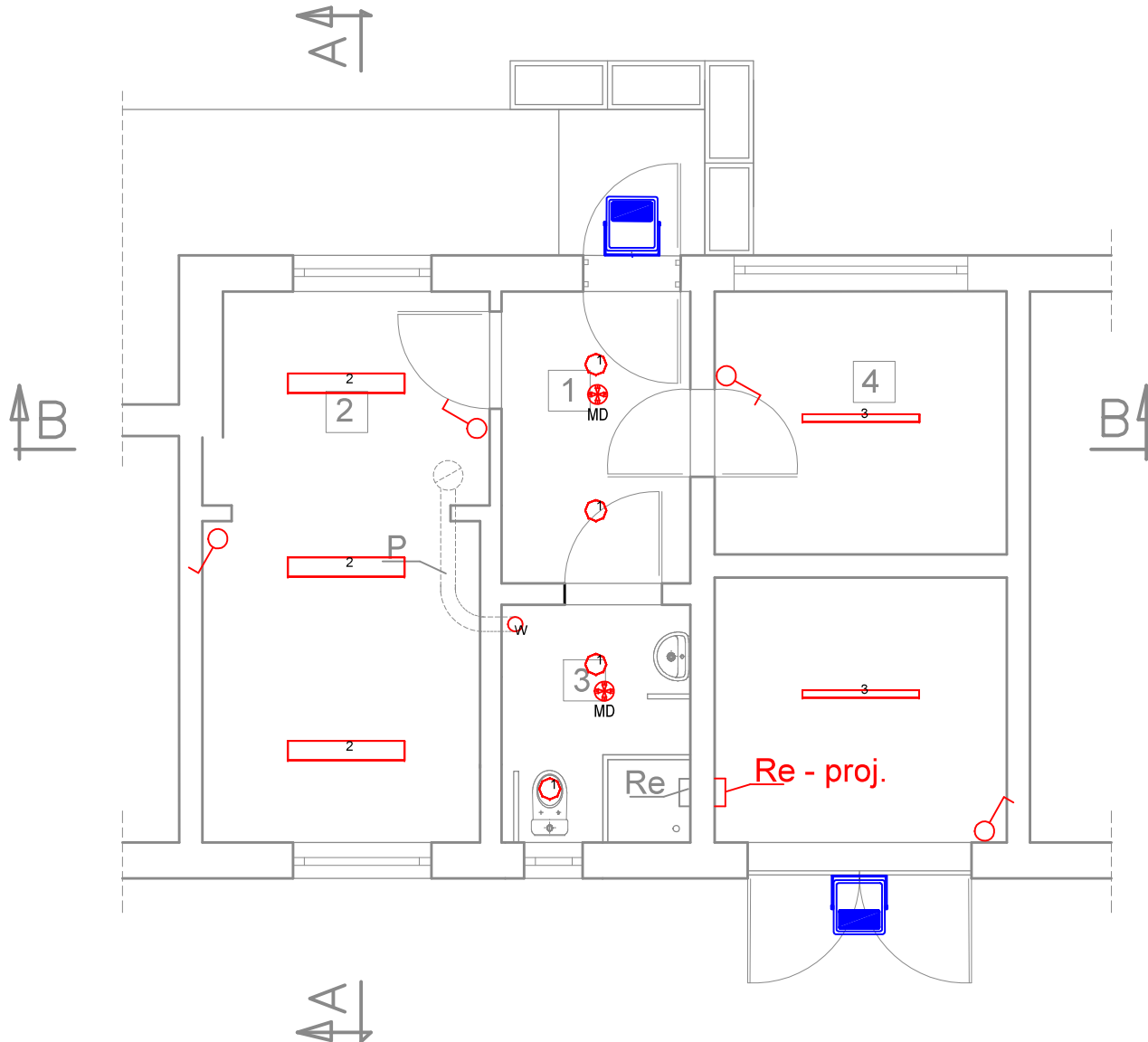
- 1 4szt PHILIPS DN145C D217 1 xLED20S/840 (2100 lm; 21.0 W)
- 2 3szt PHILIPS SM136V PSU W20L120 1 x43S/840 OC (4308 lm; 31.0 W)
- 3 2szt PHILIPS WT120C G2 L1200 1 xLED40S/840 (4000 lm; 28.5 W)

 ŁĄCZNIK POJEDYNCZY, JEDNOBIEGUNOWY, PODTYNKOWY, IP 20

 MD CZUJNIK RUCHU

 W Wentylator Ø15cm 230V

 Oprawa LED ip 65 zewnętrzna, 10W, wbudowany czujnik ruchu



Re - Isth. rozdzielnia elektryczna - do przeniesienia
w inne pomieszczenie

BIURO PROJEKTÓW ELEKTROENERGETYCZNYCH "ELGRU" MICHAŁ GRUŻEWSKI UL. PLATYNOWA 2, 86-302 SĄC NIP 876-152-99-71, TEL. 694 838 658, EMAIL. BIURO@ELGRU.NET		
Inwestor: NADLEŚNICTWO CIERPISZEWO Obiekt: BUDYNEK GOSPODARCZY Adres: CIERPICE, UL. SOSNOWA 42	Skala: 1:50 Branża: ELEKTRYCZNA	
Nazwa rysunku: RZUT POMIESZCZEŃ		
Opracował: Jakub Gruźlewski	Podpis: _____ Data: MARZEC 2024	E1
Projektował: mgr inż. Michał Gruźlewski upr. nr POM 0201.POOE.11	Podpis: _____ Data: MARZEC 2024	