

## LEGENDA

- MURIVO Z KERAMICKÝCH TEHÁL Cdm14 240/115/140 MM NA CEMENTOVÚ MALTU
- POROBETÓNOVÉ OBVODOVÉ MURIVO
- MURIVO Z TEHÁL CP PLNÝCH PÁLENÝCH NA MALTU CEMENTOVÚ MC 125
- JESTVUJÚCI TERÉN
- ZHUTNENÝ ŠTRKOVÝ NÁSYP
- PROSTÝ BETÓN
- ŠTRKOPIESKOVÝ NÁSYP
- ŽELEZOBETÓN
- MURIVO Z POROBETÓNOVÝCH TVAROVIEK HR.300 MM NA SPOJOVACIU MALTU
- TEPELNÁ IZOLÁCIA

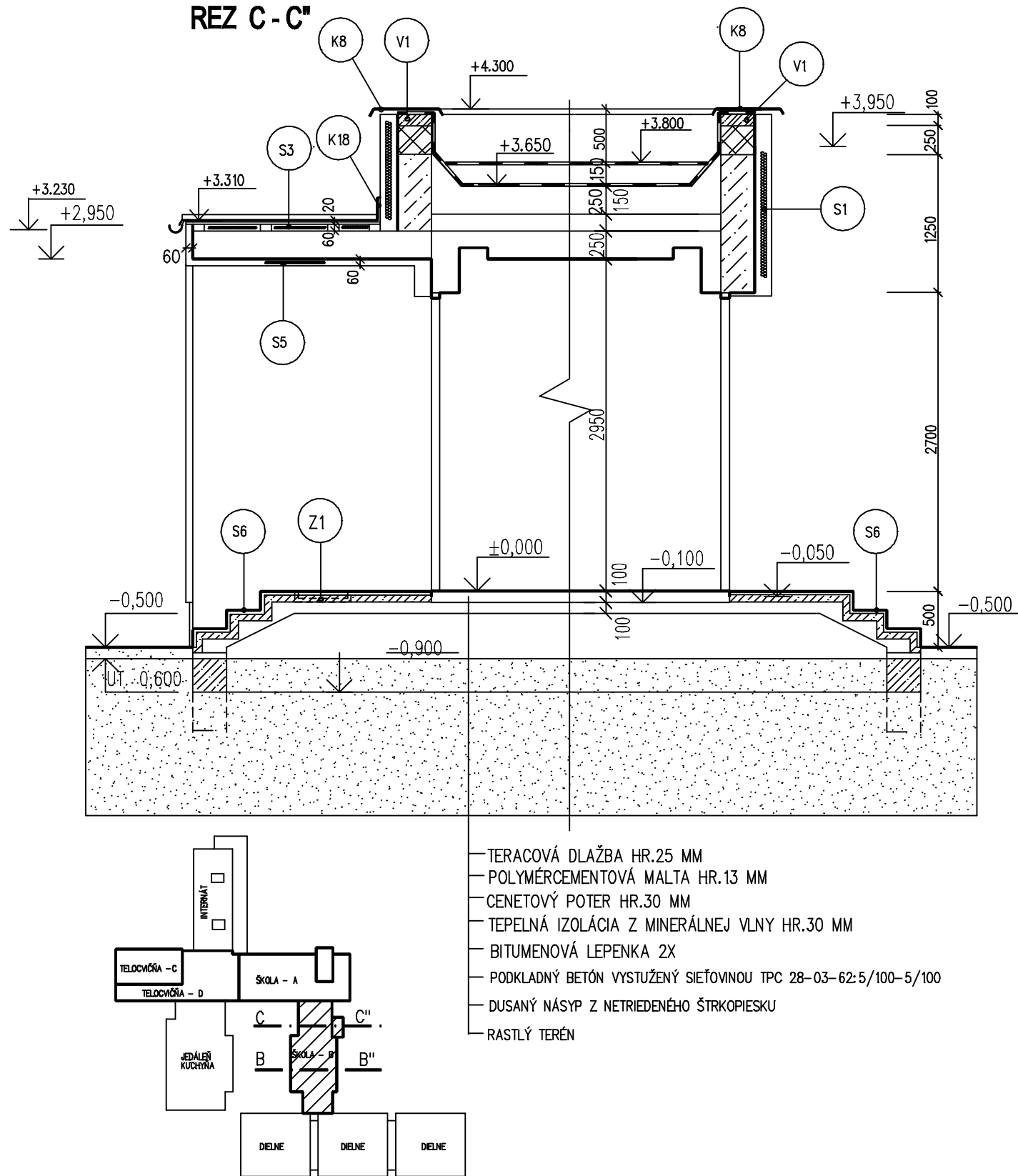
- KERAMICKÁ DLAŽBA HR.8 MM
- LEPIACA MALTA HR.12 MM
- CEMENTOVÝ POTER HR.30 MM
- TEPELNÁ IZOLÁCIA Z MINERÁLNEJ VLNY HR.50 MM
- BITUMENOVÁ LEPENKA 2X
- PODKLADNÝ BETÓN VYSTUŽENÝ SIEŤOVINOU TPC 28-03-62:5/100-5/100
- DUSANÝ NÁSYP Z NETRIEDENÉHO ŠTRKOPIESKU
- RASTLÝ TERÉN

- OCH BETÓNOVÁ DLAŽBA HR.60 MM + OBRUBNÍK ABO 4-5 500/50/250 MM
- S6 TERACOVA DLAŽBA 300/300 MM
- V1 OCELOBETÓNOVÝ STUŽUJÚCI VENIEC

## POZNÁMKY

- ZAKRESLENIE SKUTKOVÉHO STAVU BOLO PREVEDENÉ NA ZÁKLADE ZACHOVALEJ PROJEKTOVEJ DOKUMENTÁCIE A MIESTNEJ OBHLIADKY I ZAMERANIA JESTVUJÚCEHO OBJEKTU ŠKOLY S TELOCVIČNOU
- DODAVATEĽ STAVEBNÝCH PRÁČ SI ZREALIZUJE VLASTNÚ OBHLIADKU A KONTROLNÉ ZAMERANIE OBJEKTU ŠKOLY A TELOCVIČNE
- BLESKOZVOD BUDE REALIZOVANÝ NOVÝ V CELOM ROZSAHU A VEDENÝ BUDE PO ZATEPLOVACOM SYSTÉME - RIEŠENIE
- JE V SAMOSTATNEJ ČASŤI TEJTO PROJEKTOVEJ DOKUMENTÁCIE
- HLAVNÉ ZATEPLENIE OBJEKTU BUDE REALIZOVANÉ OD -0.100 AŽ PO HORNÚ HRANU RIMSY, ATIKY SYSTÉMOM ETICS HR.150 MM GRAFITOVÝM FASÁDNYM POLYSTYRÉNOM EPS-F V MIESTACH POŽIARNEJ ODOLNOSTI MINERÁLNOU VLNOU HR.150 MM
- ZATEPLENIE SOKLOVÉHO MURIVA BUDE REALIZOVANÉ EXTRÚDOVANÝM POLYSTYRÉNOM XPS HR.160 MM, KTORÝ BUDE REALIZOVANÝ OD -0.100 M AŽ PO -0.900 M
- MIESTA SPOJOV JEDNOTLIVÝCH OBJEKTOV A ICH ČASŤÍ PRI ZATEPLOVACOM SYSTÉME OSADIŤ DILATAČNÝM PRVKOM

## NAVROVANÉ SKLADBY SÚ POPÍSANÉ VO VÝKRESE Č.26 SYSTÉM ZATEPLENIA STIEN A SOKLA ETICS



- TERACOVÁ DLAŽBA HR.25 MM
- POLYMERCEMENTOVÁ MALTA HR.13 MM
- CENETOVÝ POTER HR.30 MM
- TEPELNÁ IZOLÁCIA Z MINERÁLNEJ VLNY HR.30 MM
- BITUMENOVÁ LEPENKA 2X
- PODKLADNÝ BETÓN VYSTUŽENÝ SIEŤOVINOU TPC 28-03-62:5/100-5/100
- DUSANÝ NÁSYP Z NETRIEDENÉHO ŠTRKOPIESKU
- RASTLÝ TERÉN

## NOVÝ STAV

HLAV. PROJEKTANT	ZODP. PROJEKTANT	VYPRACOVAL	EUROPROJEKT	
ING. PIVKA	ING. PIVKA			
INVESTOR: STREDNÁ ODBORNÁ ŠKOLA - SZAKKÖZEPISKOLA FILAKOVO			FORMÁT	3A4
MIESTO STAVBY: FILAKOVO			DÁTUM	5/2019
STAVBA:			STUPEŇ	PRO.PRE. STAV.POV.REAL.STAV.
SOŠ FILAKOVO - REKONŠTRUKCIA OBJEKTOV ZNIŽENIE ENERGETICKEJ NÁROČNOSTI			ZAK. ČÍSLO	
			MIERKA	ČÍSLO VÝKRESU
OBSAH:				
REZ B - B", C - C" ŠKOLY ČASŤ - B			1.50	8