

Architectural elevation drawing of the rear facade of a building. The drawing shows a gabled roof with a peak height of +9.835. The main body of the building has a height of +7.800. A smaller section on the right has a height of +3.950. The ground level is marked as ±0.000. The drawing includes various callouts (1-12) and dimensions (+7.800, +7.550, +9.835, -0.500, -0.100, +2.700, +3.950, ±0.000).

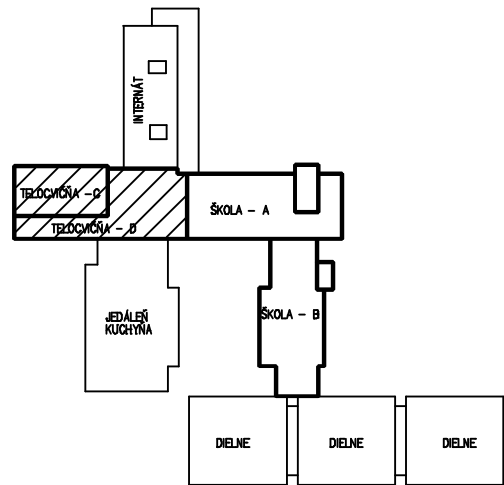
- 1 OMIETKA SOKLOVÁ AKRYLÁTOVÁ JEMNOZRNÁ FARBA HNEDÁ
- 2 OMIETKA SILIKÁTOVÁ HRÚBKÁ ZRNA 1.5 MM FARBA ŽLTÁ
- 3 ASFALTOVÝ ŠINDEL JCP TYP III. BB BOBROVKA FARBA ČERVENOHNEDÁ OSTÁVA JESTVUJÚCI
- 4 PRESKLENÉ STENY PVC FARBA RÁMOV BIELA
- 5 NÁTER OCELOVÝCH ZÁMOČNÍKÝCH VÝROBKOV JESTVUJÚCICH ANTIKORÓZNY NÁTER
+ VRCHNÁ FARBAESKLÁ
- 6 TARACOVÁ DLAŽBA 300/300 MM
- 7 RÁMY OKIEN DVIER FARBA BIELA
- 8 KLAMPIARSKÉ KONŠTRUKCIE OPLECHOVANIE OKIEN FARBA BIELA
- 9 KLAMPIARSKÉ KONŠTRUKCIE PLECH POZINK FAREBNÝ /TESTA DI MORO/ FARBA TMAVOHNEDÁ
- 10 JESTVUJÚCI DREVENÝ OBKLAD Z TATRANSKÉHO PROFILU NÁTER NA DREVO PALISANDER TMAVOHNEDÝ
- 11 ZÁMOČNÍCKE KONŠTRUKCIE MREŽKY FARBA BIELA
- 12 KLAMPIARSKÉ KONŠTRUKCIE OPLECHOVANIA FARBA TMAVOHNEDÁ

- ZAKRESLENIE SKUTOČNÉHO STAVU BOLO PREVEDENÉ NA ZÁKLADE ZACHOVÁVEJ PROJEKTOVEJ DOKUMENTÁCIE A MIESTNEJ OBHLIADKY I ZAMERANIA JESTVUJÚCEHO OBJEKTU ŠKOLY S TELOCVIČNOU
- DODAVATEĽ STAVEBNÝCH PRÁČ SI ZREALIZUJE VLASTNÚ OBHLIADKU A KONTROLNÉ ZAMERANIE OBJEKTU ŠKOLY A TELOCVIČNE
- BLESKOZVOD BUDE REALIZOVANÝ NOVÝ V CELOM ROZSAHU A VEDENÝ BUDE PO ZATEPLOVACOM SYSTÉME – RIEŠENIE JE V SAMOSTATNEJ ČASŤI TEJTO PROJEKTOVEJ DOKUMENTÁCIE
- HLAVNÉ ZATEPLENIE OBJEKTU BUDE REALIZOVANÉ OD -0.100 AŽ PO HORNÚ HRANU RIMSÝ, ATIKY SYSTÉMOM ETICS HR.150 MM GRAFITOVÝM FASÁDNYM POLYSTYRÉNOM EPS-F V MIESTACH POŽIARNEJ ODOLNOSTI MINERÁLNOU VLNOU HR.150 MM
- ZATEPLENIE SOKLOVHOE MURIVA BUDE REALIZOVANÉ EXTRUDOVANÝM POLYSTYRÉNOM XPS HR.160 MM, KTORÝ BUDE REALIZOVANÝ OD -0.100 M AŽ PO -0.900 M

MIESTA SPOJOV JEDNOTLIVÝCH OBJEKTOV A ICH ČASŤÍ PRI ZATEPLOVACOM SYSTÉME OSADIŤ DILATAČNÝM PRVKOM

NAVRHOVANÉ SKLADBY SÚ POPISANÉ VO VÝKRESE Č.28

SYSTÉM ZATEPLENIA STIEN A SOKLA ETICS



HLAV. PROJEKTANT	ZODP. PROJEKTANT	VYPRACOVAL	EUROPROJEKT ING. JÁN PIVKA HORNÁ ULICA 69/16 97401 BANSKÁ BYSTRICA	
ING. PIVKA	ING. PIVKA			
INVESTOR: STREDNÁ ODBORNÁ ŠKOLA – SZAKKÖZÉPISKOLA FILAKOVO				
MIESTO STAVBY: FILAKOVO			FORMÁT	8xA4
STAVBA:			DÁTUM	5/2019
SOŠ FILAKOVO - REKONŠTRUKCIA OBJEKTOV ZNÍŽENIE ENERGETICKEJ NÁROČNOSTI			STUPEŇ	P.PRE STAV.POV.AREAL STAVBY
			ČÍSLO ZAK.	
OBSAH:			MIERKA	ČÍSLO VÝKRESU
POHľad ZADNÝ TELOCVIČNÁ ČASŤ - C, D			1 : 50	17