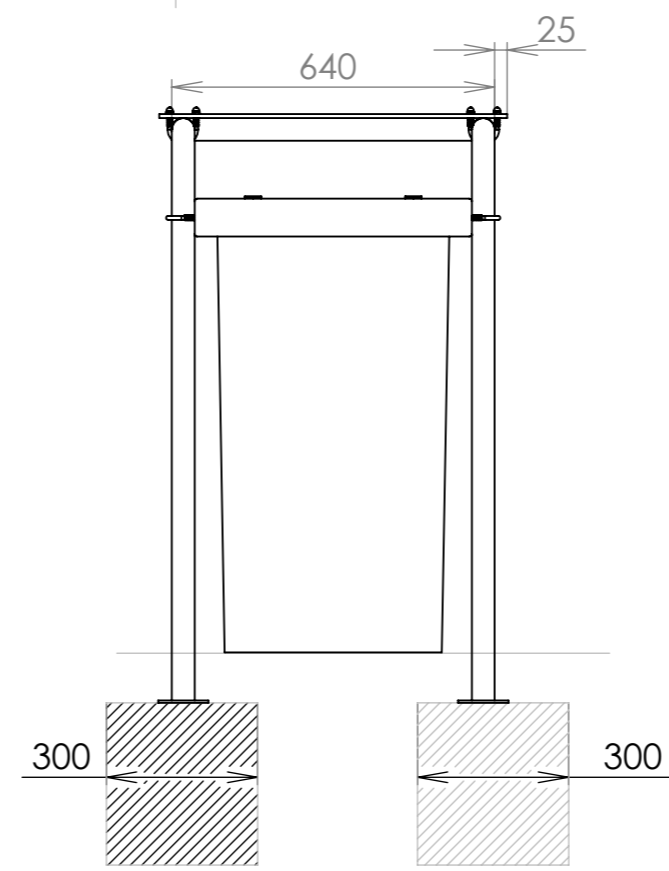
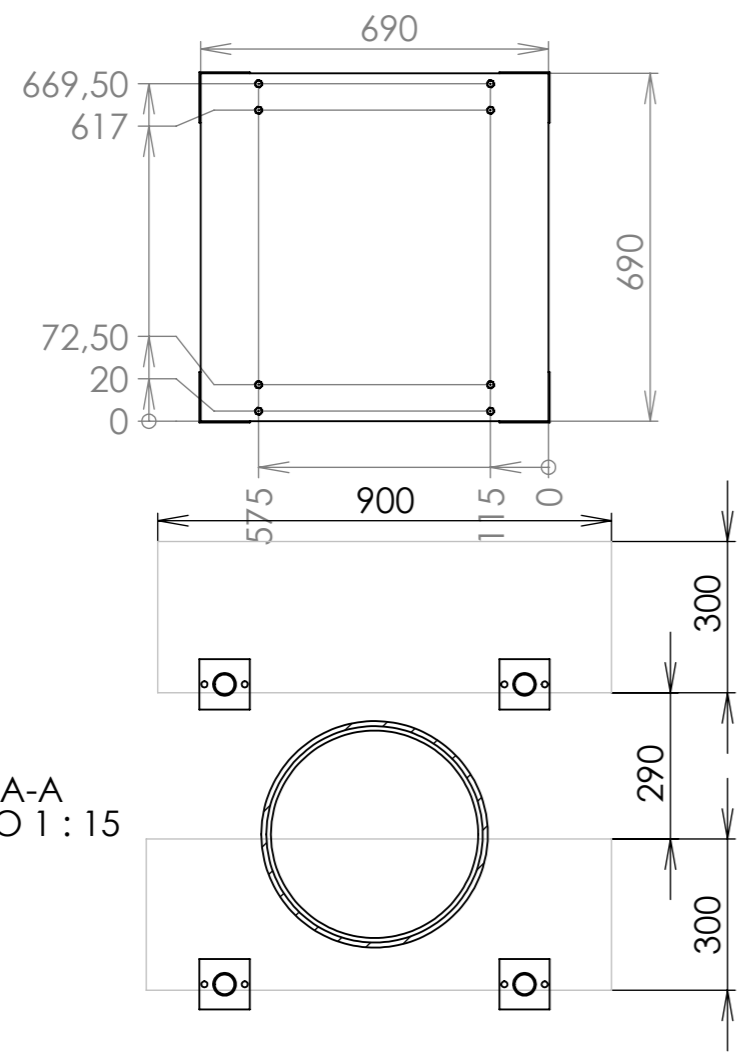


Základ
Nezámrná hloubka

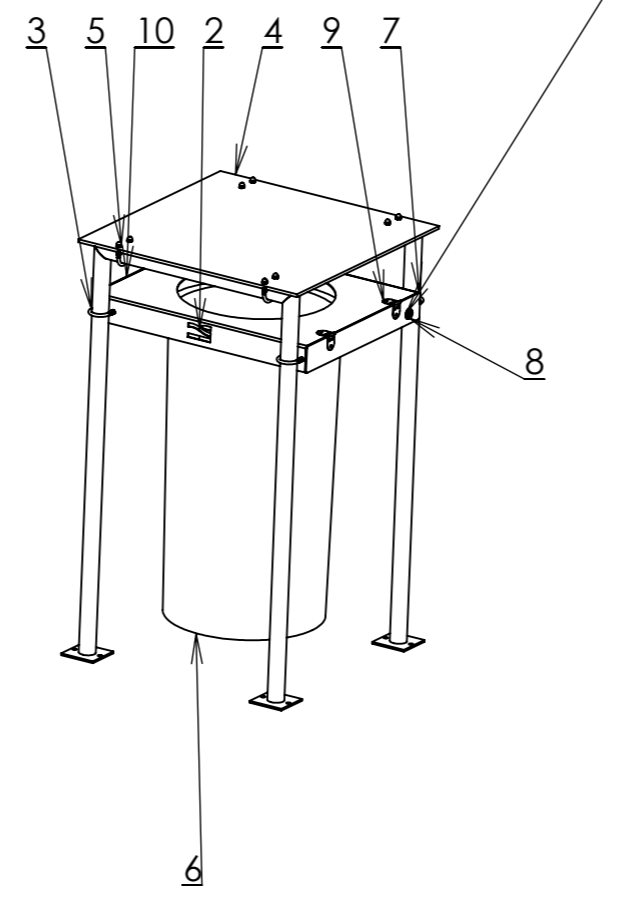


Popelnice z polyetylenu, bez víka
Objem 110l , Hmotnost 6,2kg
Rozměry 520x940mm, Barva černá



ŘEZ A-A
MĚŘITKO 1 : 15

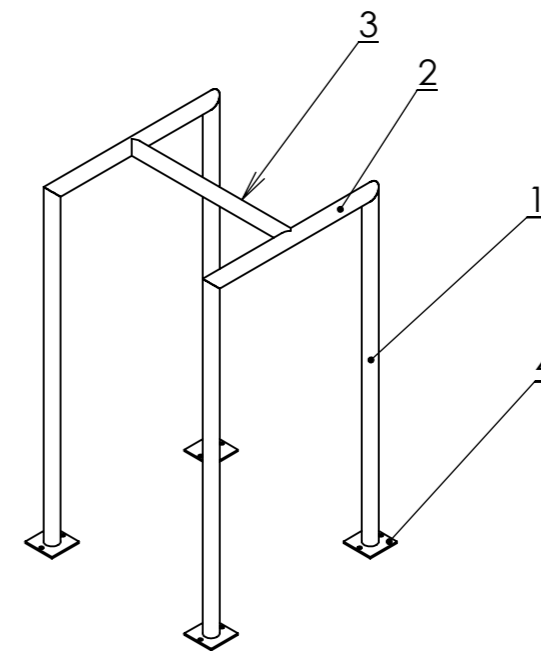
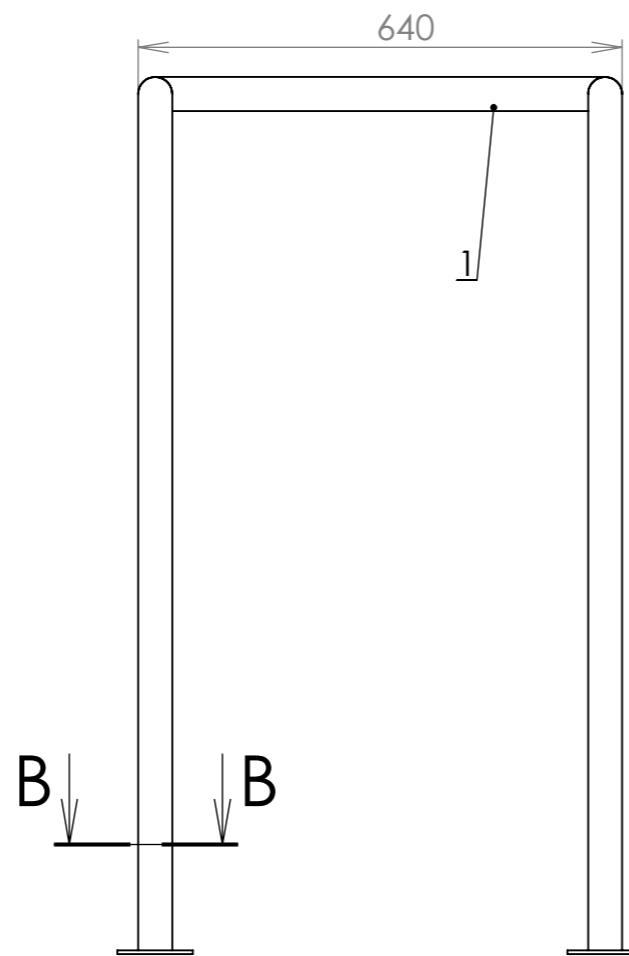
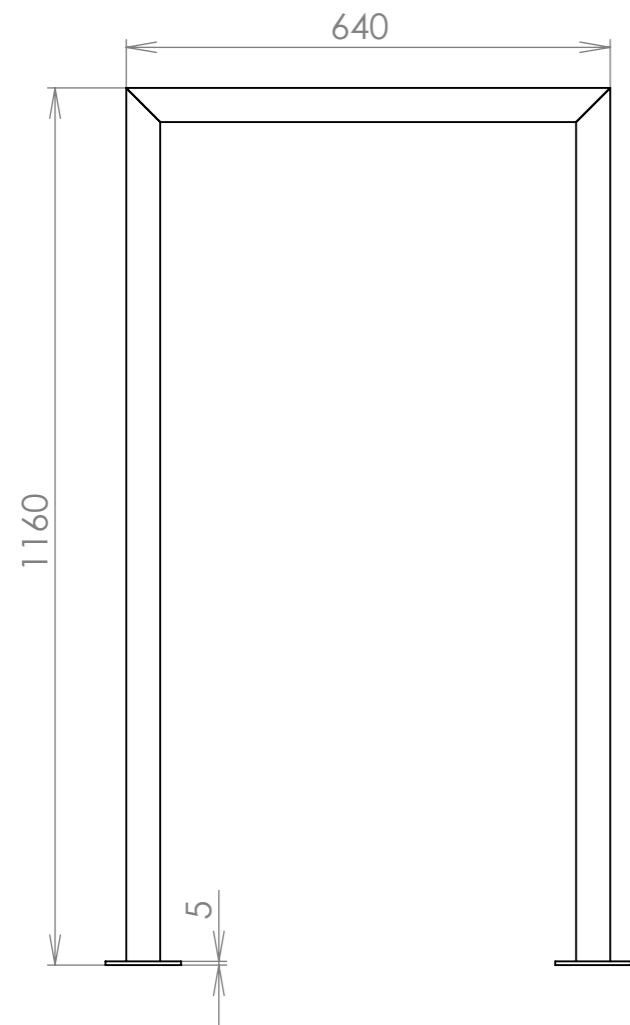
Koš opatřený zámkem trojhran 9mm



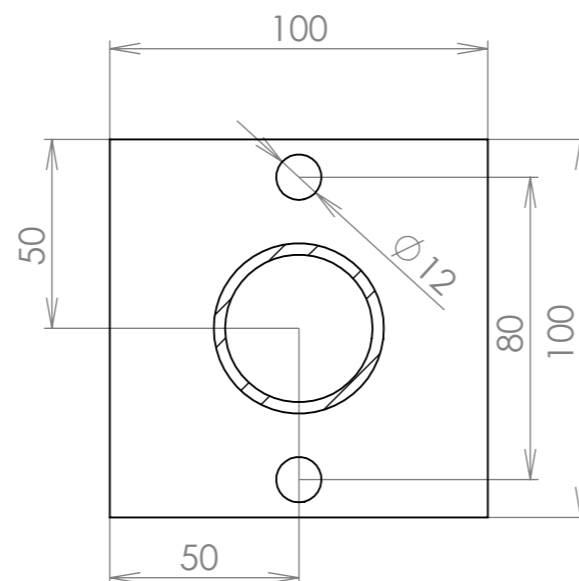
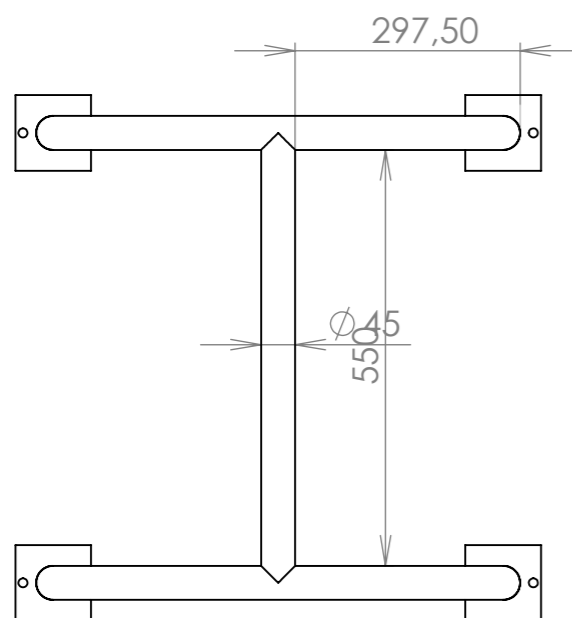
POZ.	Č. DÍLU	POPIS	MNOŽ.
10		Zadní kryt	1
9		Nerezový závěsný pant	Nakupovaný díl 2
8		Zámek s jazykem, vnitřní trojhran 9mm	Nakupovaný díl 1
7		Přední kryt	1
6		Plast. popelnice	Nakupovaný díl 1
5		Nerez uzavřená matice M8	Nakupovaný díl 16
4		HPL deska	tl.8mm - 690x690 1
3		Třmen 45mm	Nakupovaný díl 8
2		Svařenec plechu s objímkou	1
1		Rám koše	1

MATERIÁL		INDEX	ZMĚNA	DATUM	PODPIS
POLOTOVAR					
TOLEROVÁNÍ ISO 8015 ANO					
PŘESNOST ISO 2768 m K					
PROMÍTÁNÍ				MĚŘITKO	1:20
VYPRACOVAL Ing.Kühnel		SCHVÁLIL		HMOTNOST	
KONTROLOVAL		DATUM 18.04.2024		SEST.	KUSOVNÍK
				ST. V.	
NÁZEV					
Držák koše					
ČÍSLO VÝKRESU					
01-F1_001					





Mezní úchytky rozměrů a tvarů pro svařované konstrukce EN ISO 13920	BF
Neoznačené svary	Koutové, tupé, ostatní = 3
Stupeň jakosti svarů ISO 5817	C
Přídavný materiál	RW 308 LSi
Přídavný plyn	Argon
Metoda svařování EN ISO 15614-1	141 - wolframovou elektrodou



ŘEZ B-B
MĚŘITKO 1 : 2

Nezerovou konstrukci pohledově brousit K320

POZICE	KS	Název	Délka/mm	ANGLE1	ANGLE2
1	4	Nerez trubka 45x3<1>	1155	45°	0°
2	2	Nerez trubka 45x3<2>	640	45°	45°
3	1	Nerez trubka 45x3<3>	595	-	-
4	4	DESKA, 5 x 100 x 100<1>			

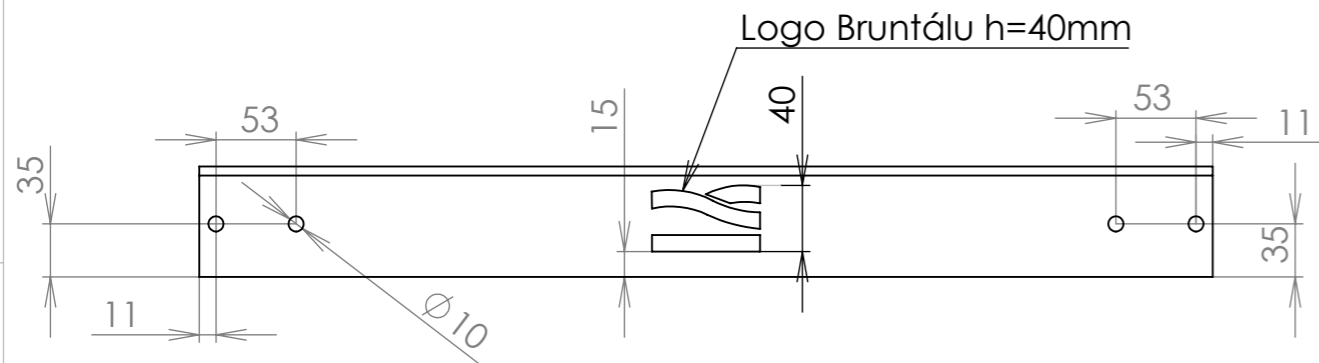
MATERIÁL	INDEX	ZMĚNA	DATUM	PODPIS
POLOTOVAR				
TOLEROVÁNÍ ISO 8015 ANO				
PŘESNOST ISO 2768 m K				
PROMÍTÁNÍ			MĚŘITKO	1:20
VYPRACOVAL Ing.Kühnel	SCHVÁLIL	HMOTNOST	SEST.	KUSOVNÍK
KONTROLOVAL	DATUM 18.04.2024	ST. V.		



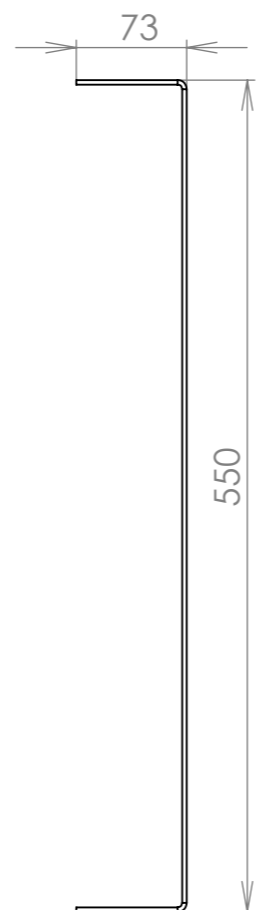
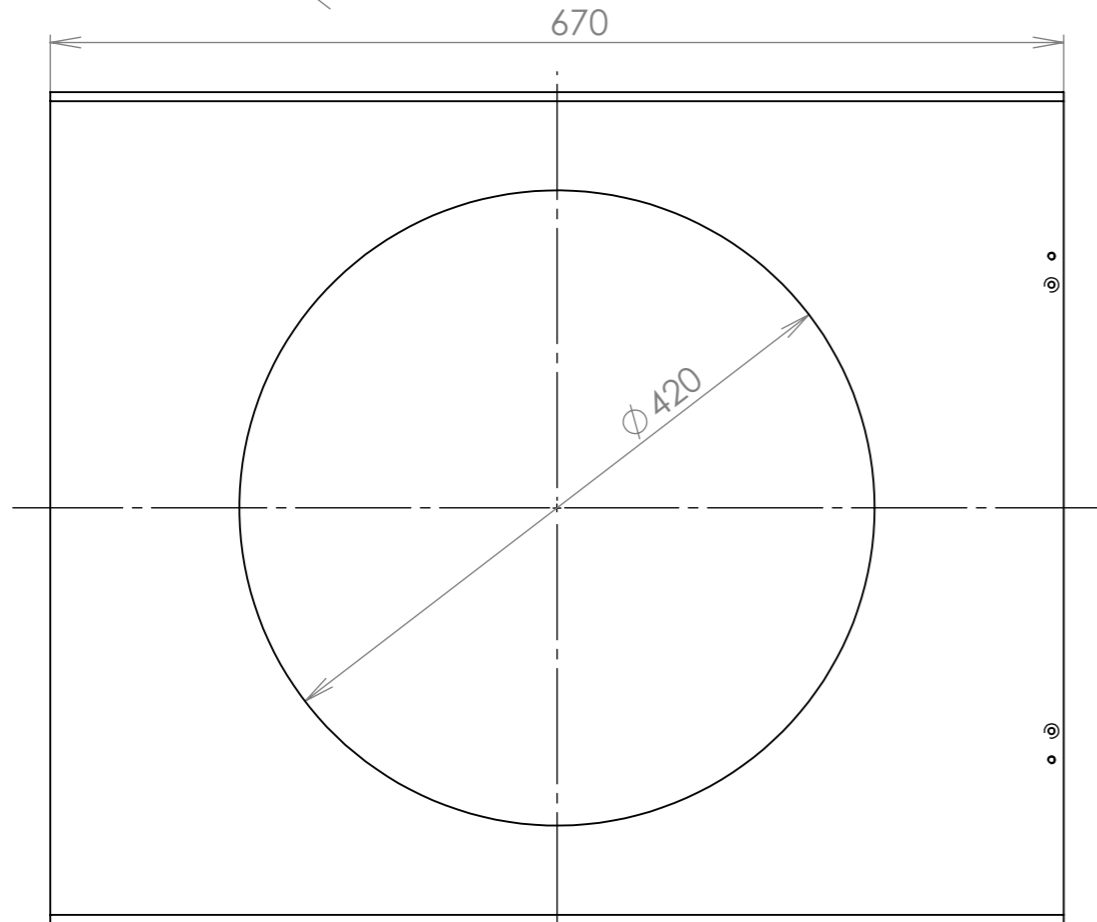
NÁZEV
Rám koše

ČÍSLO VÝKRESU
01-F1_001

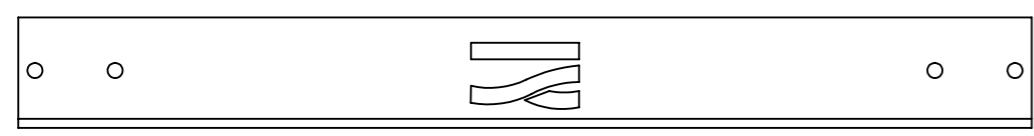
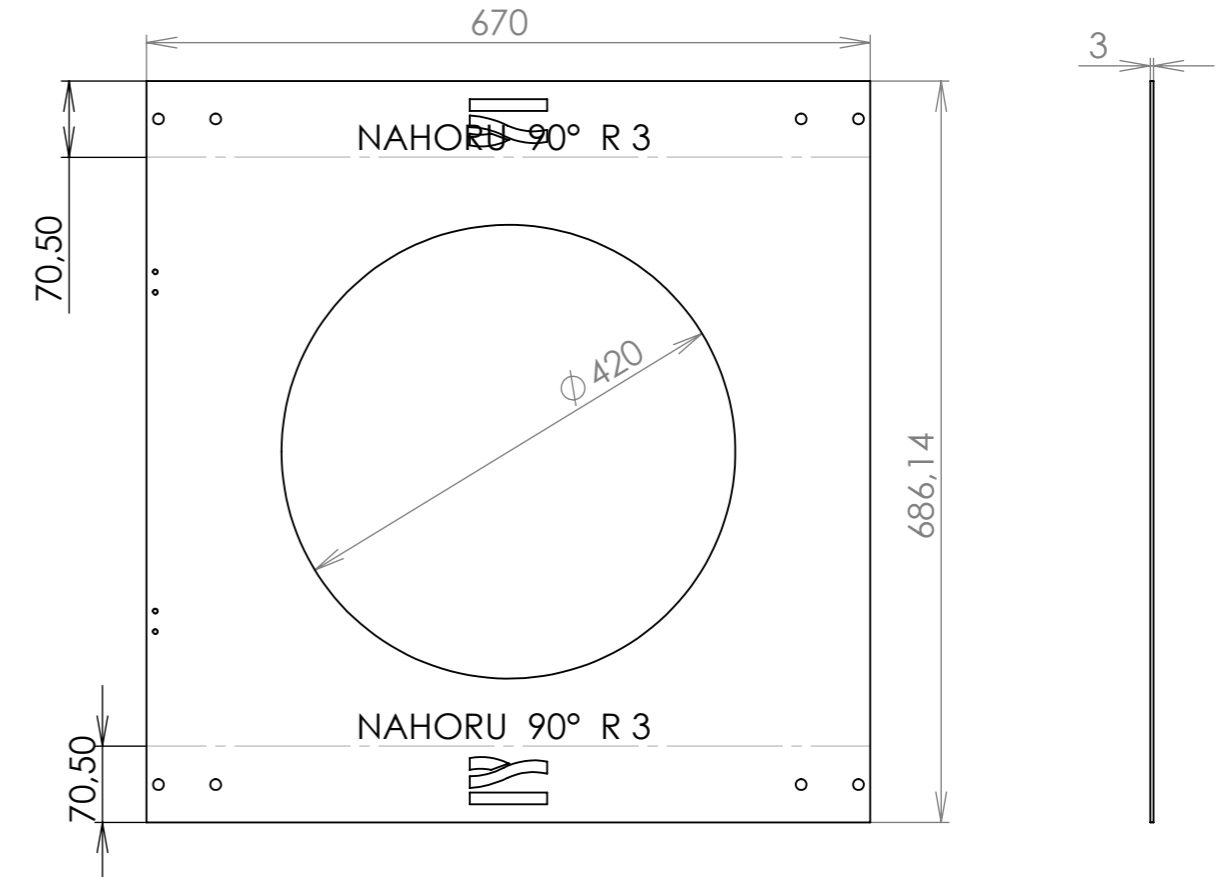
Materiál nerezové konstrukce 1.4404 (AISI 316L)



Logo Bruntálu h=40mm



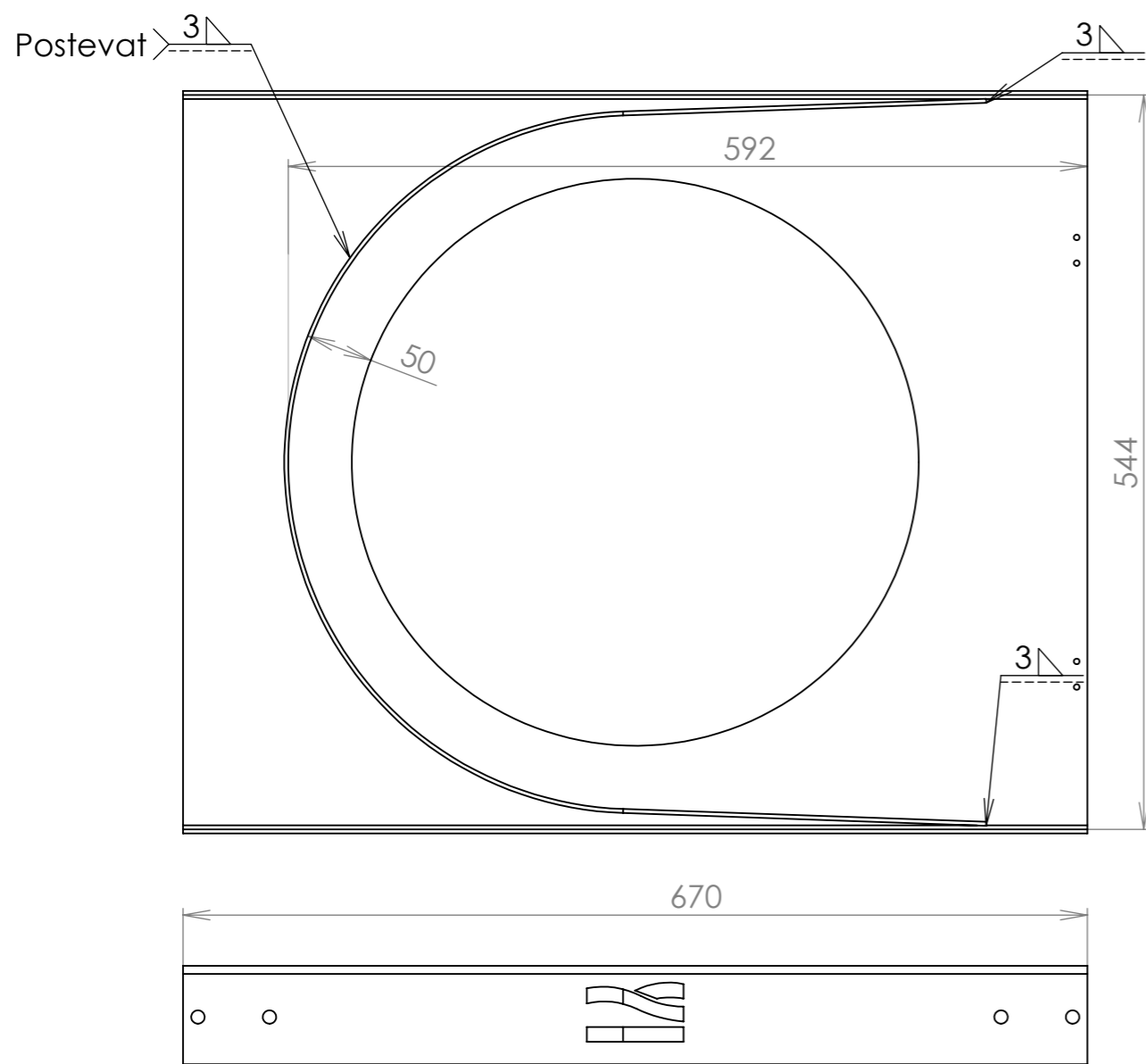
Rozvin



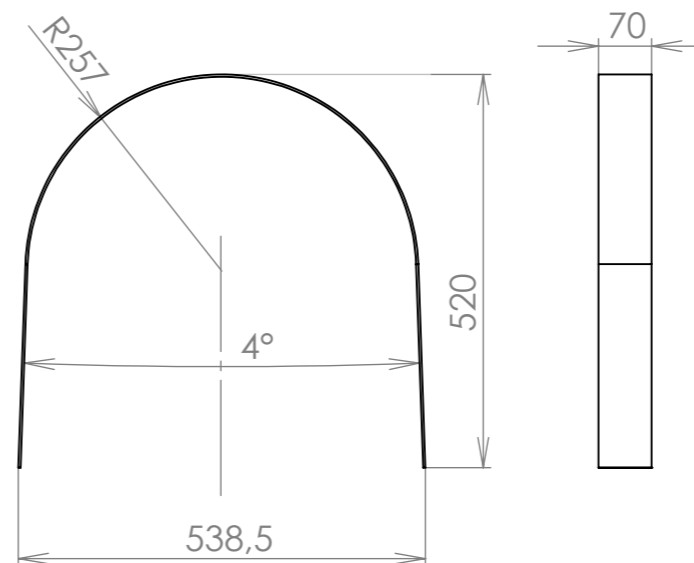
Nezerový plechi pohledově brousit K320

MATERIÁL	INDEX	ZMĚNA	DATUM	PODPIS
POLOTOVAR				
TOLEROVÁNÍ ISO 8015 ANO				
PŘESNOST ISO 2768 m K				
PROMÍTÁNÍ			HMOTNOST 0.95	MĚŘÍTKO 1:5
VYPRACOVAL Ing.Kühnel	SCHVÁLIL	SEST.	KUSOVNÍK	
KONTROLOVAL	DATUM 18.04.2024	ST. V.		
		NÁZEV Horní plech		
		ČÍSLO VÝKRESU 01-F1_001		

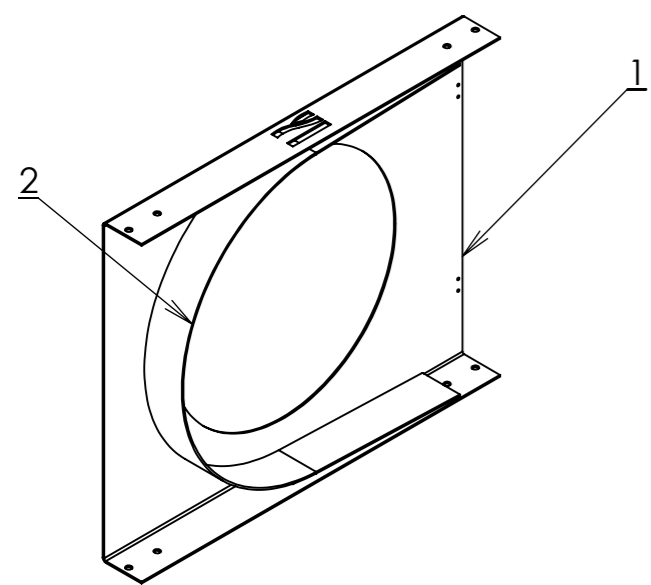
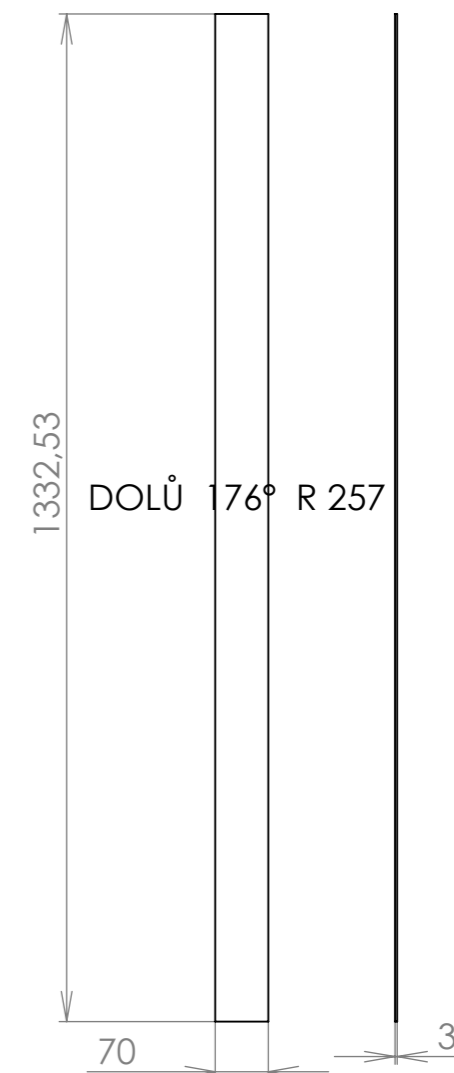
Materiál nerez 1.4404 (AISI 316L)



Ohyb Dorazové objímky



Rozvin Dorazové objímky



Materiál nerezové konstrukce 1.4404 (AISI 316L)

Mezní úchytky rozměrů a tvarů pro svařované konstrukce EN ISO 13920	BF
Neoznačené svary	Koutové, tupé, ostatní = 3
Stupeň jakosti svarů ISO 5817	C
Přidavný materiál	RW 308 LSi
Přidavný plyn	Argon
Metoda svařování EN ISO 15614-1	141 - wolframovou elektrodou

Nezerovou konstrukci pohledově brousit K320

2	Dorazová objímka	1	
1	Horní plech	1	
POZ.	Č. DÍLU	POPIS	KS

MATERIÁL		INDEX	ZMĚNA	DATUM	PODPIS
POLOTOVAR					
TOLEROVÁNÍ ISO 8015 ANO					
PŘESNOST ISO 2768 m K					
PROMÍTÁNÍ				MĚŘÍTKO	1:10
VYPRACOVAL Ing.Kühnel		SCHVÁLIL		HMOTNOST 0.28	
KONTROLOVAL		DATUM 18.04.2024		SEST.	KUSOVNÍK
				ST. V.	



NÁZEV
Svařenec plechu s objímkou

ČÍSLO VÝKRESU
01-F1_001