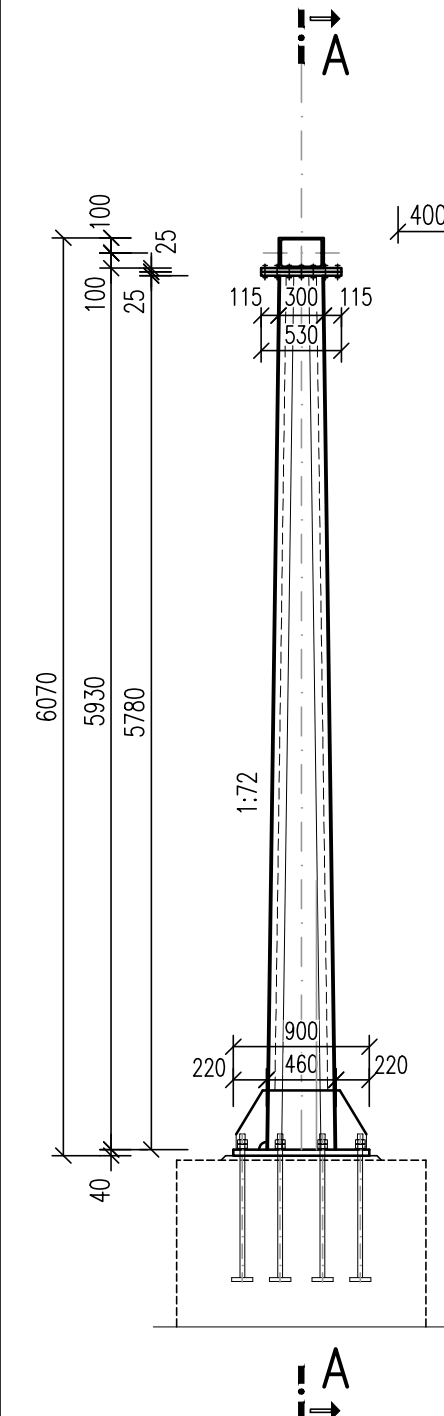
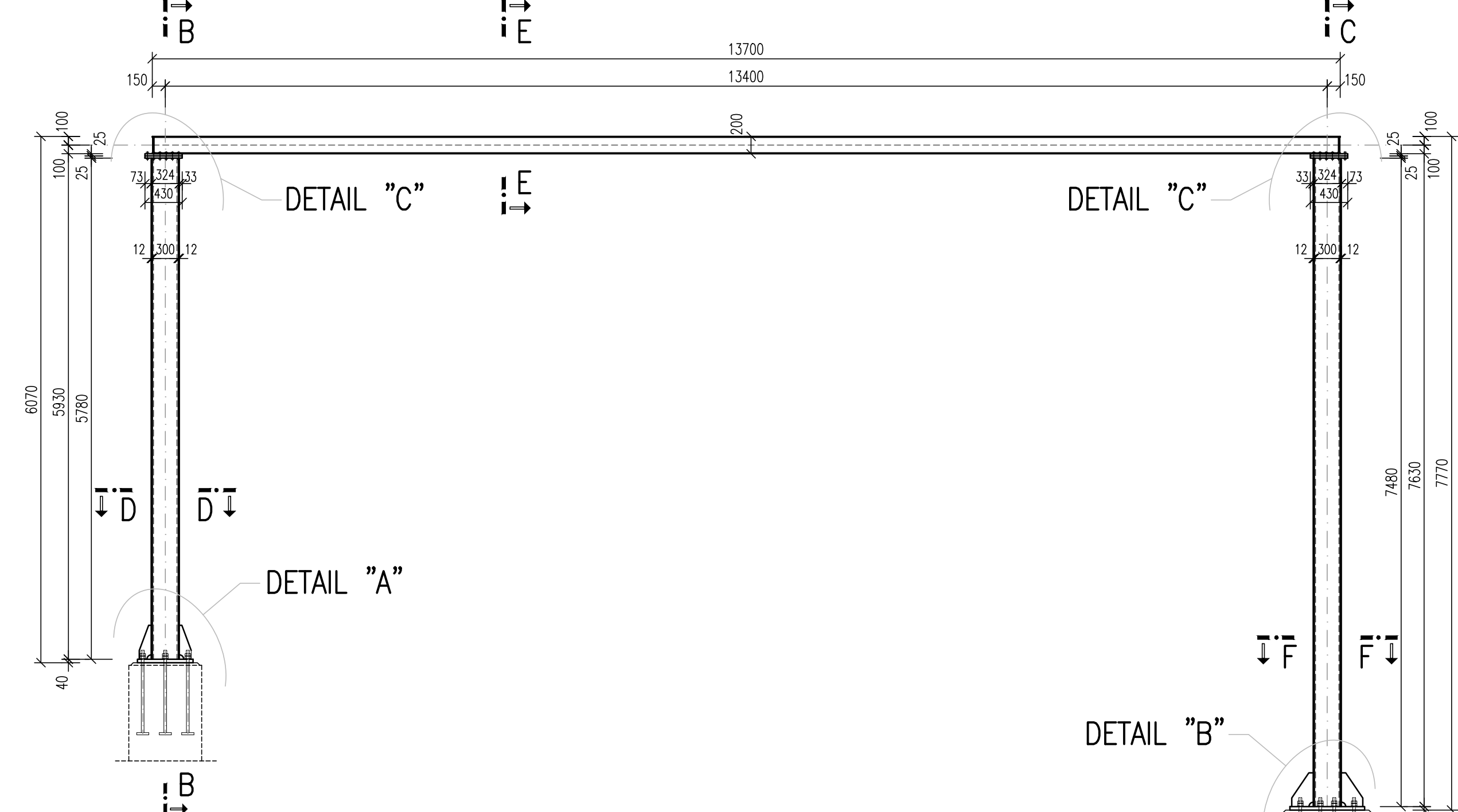


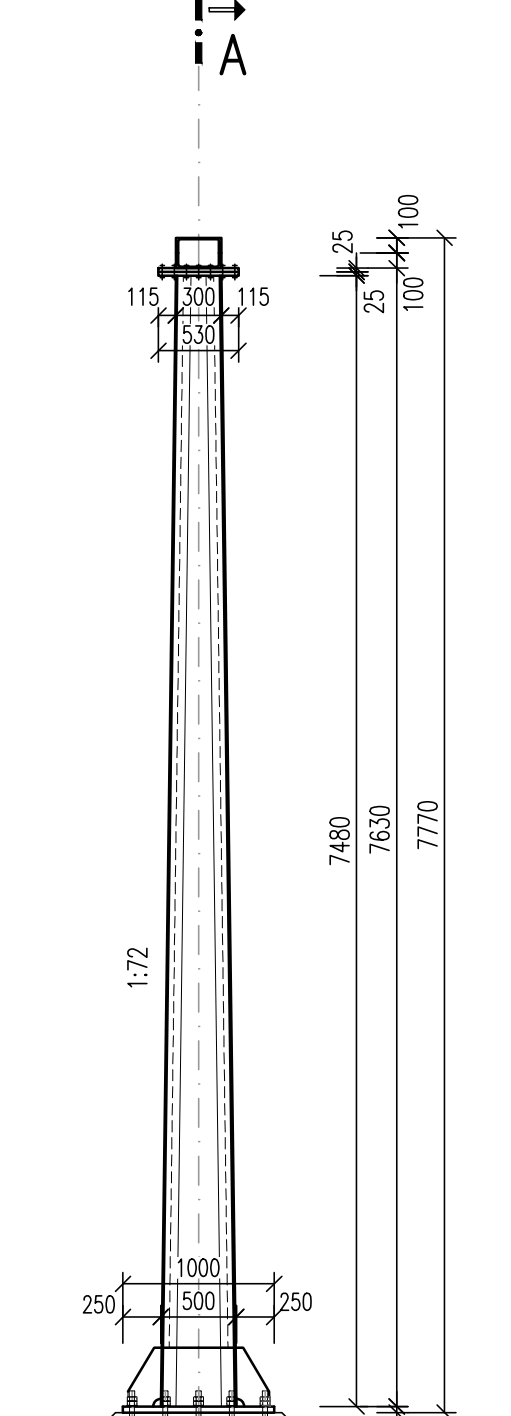
REZ B-B
1:50
ĽAVÁ STOJINA



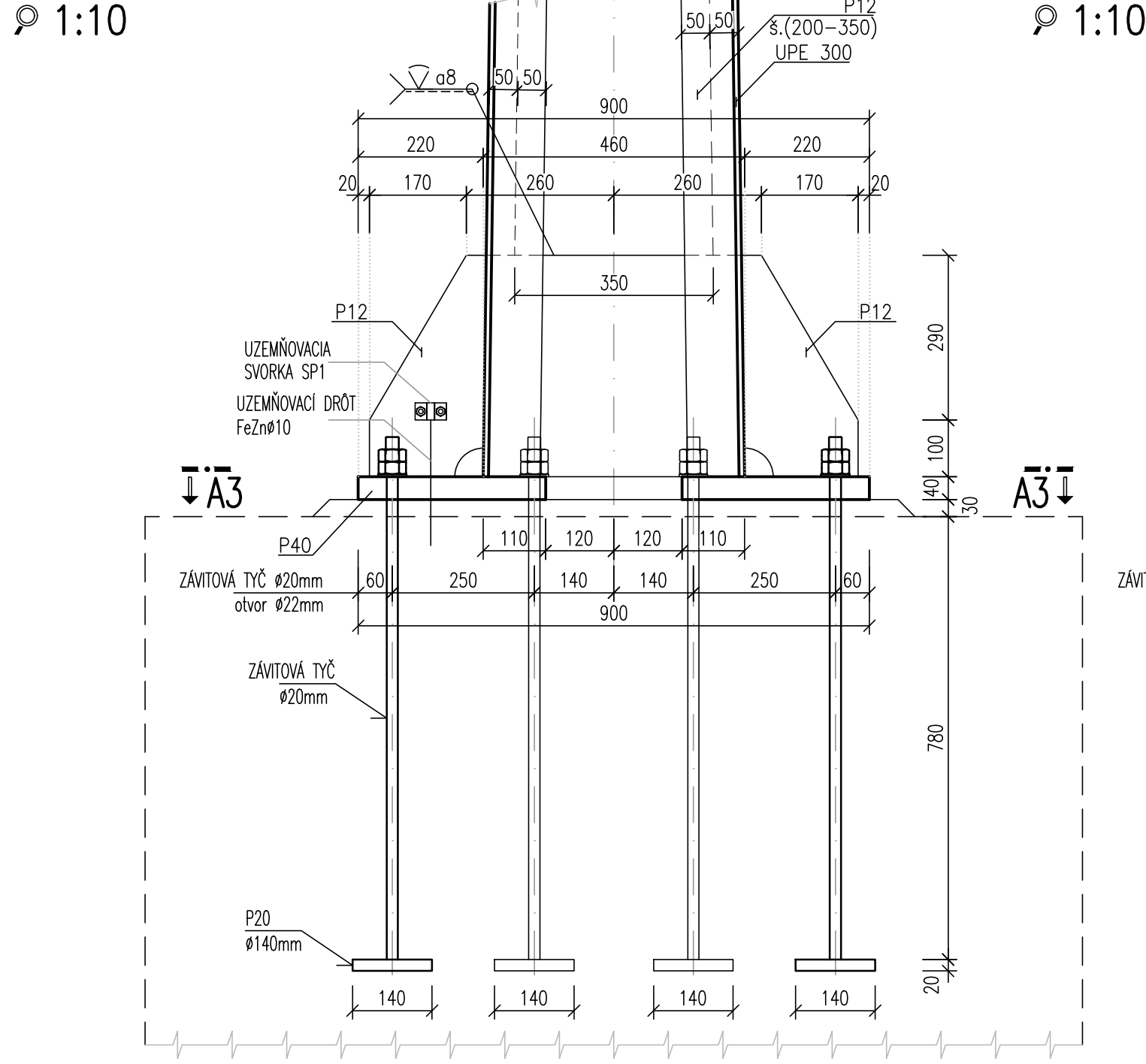
REZ A-A
1:50
POZDĺŽNÝ REZ V OSI RÁMU



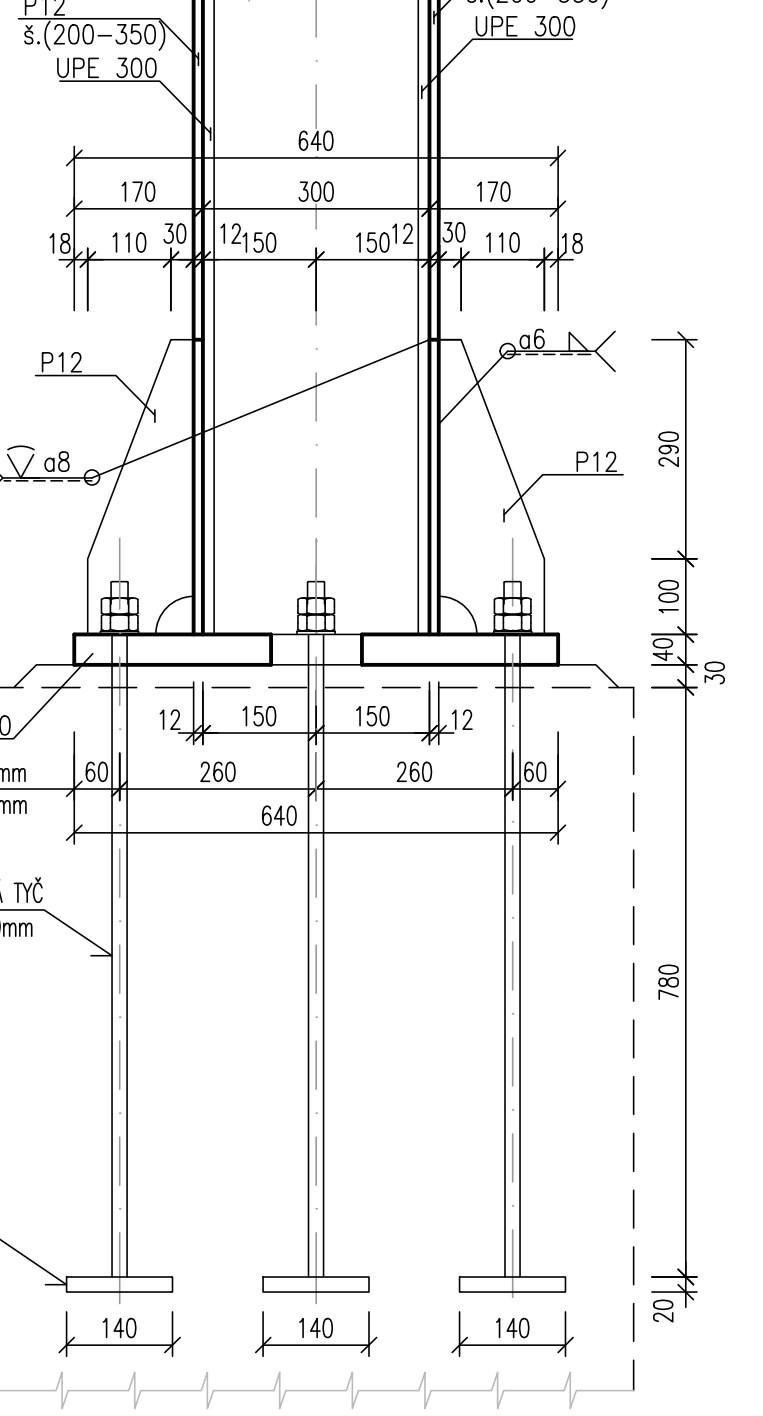
REZ C-C
1:50
PRÁVÁ STOJINA



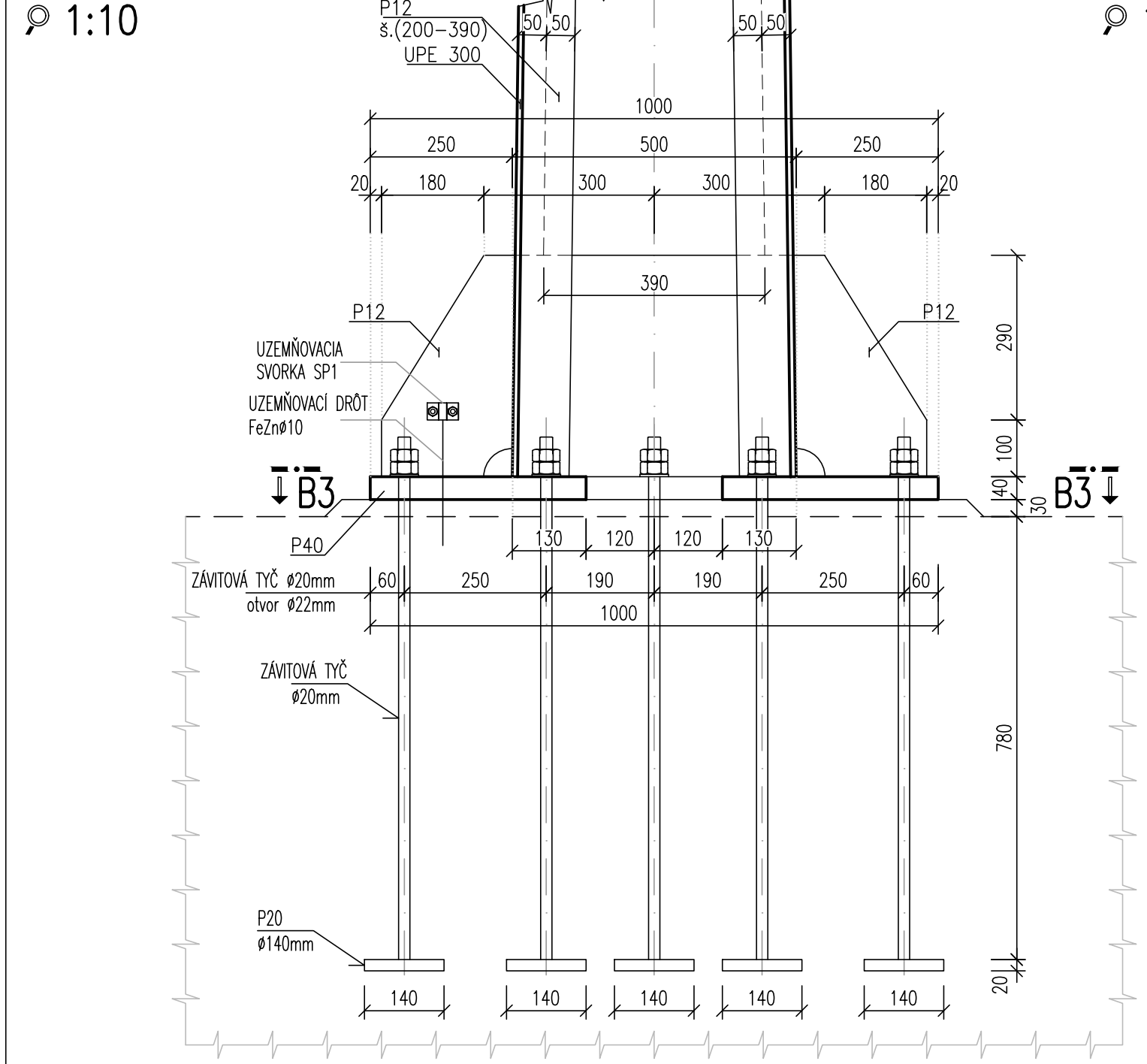
DETAIL "A"
DETAIL KOTVENIA ĽAVEJ STOJINY
REZ A1-A1
1:10



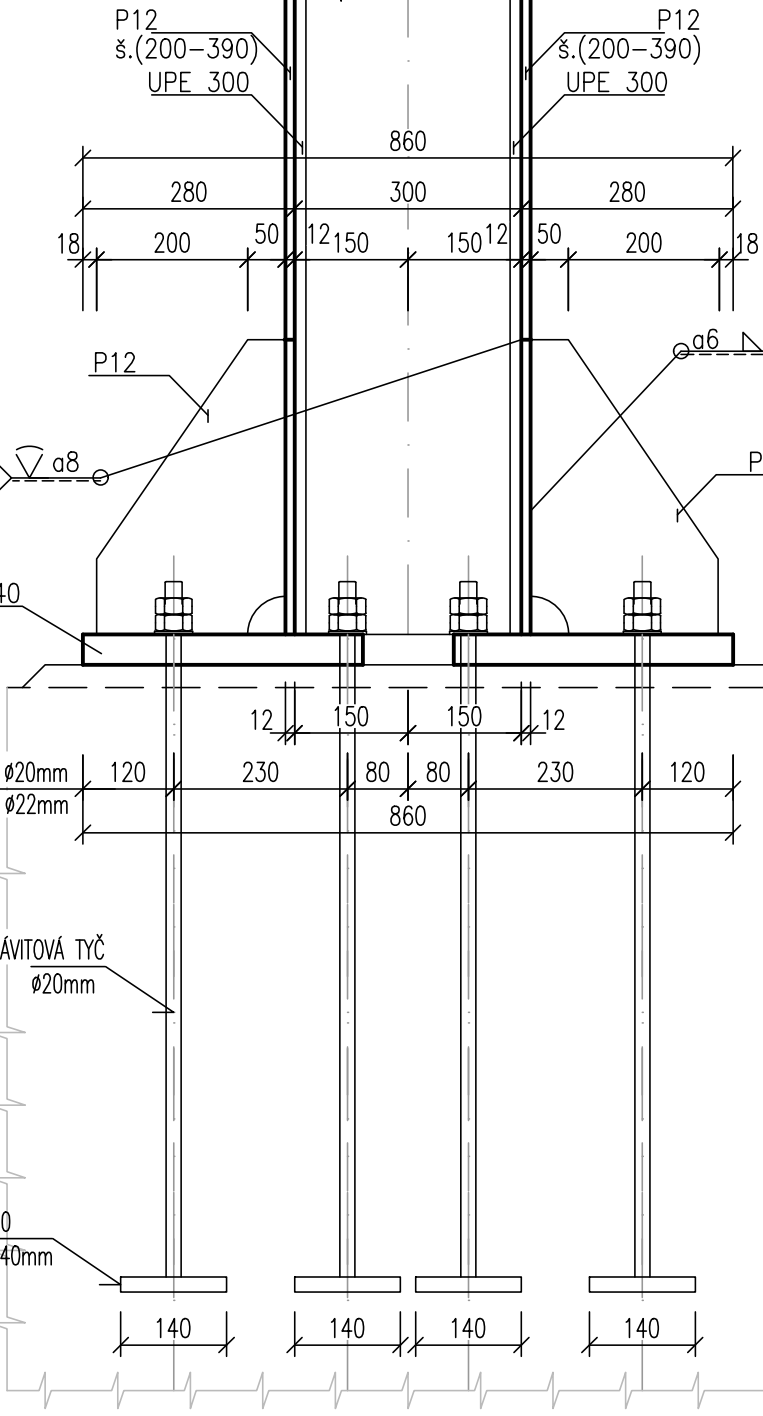
REZ A2-A2
1:10



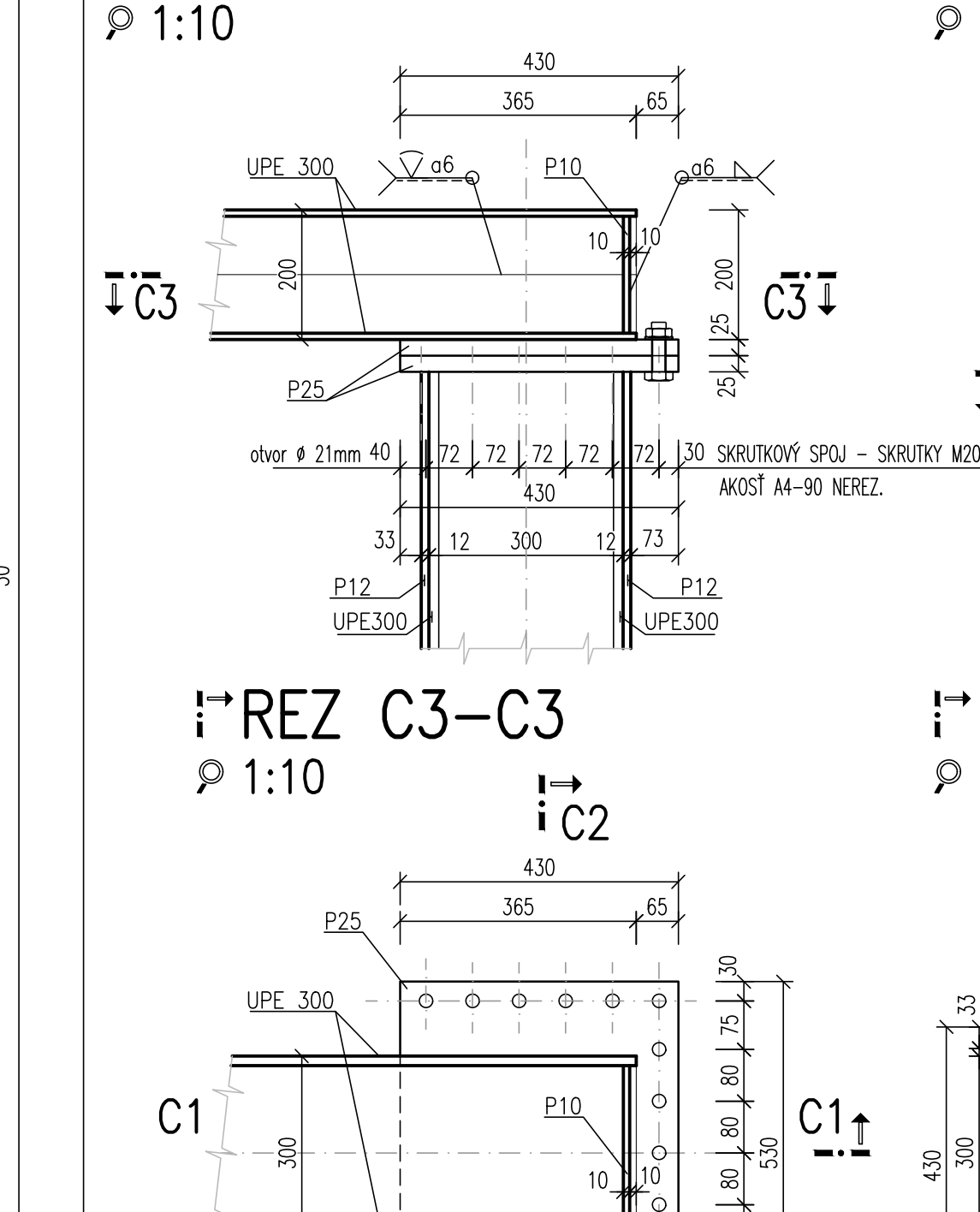
DETAIL "B"
DETAIL KOTVENIA PRAVEJ STOJINY
REZ B1-B1
1:10



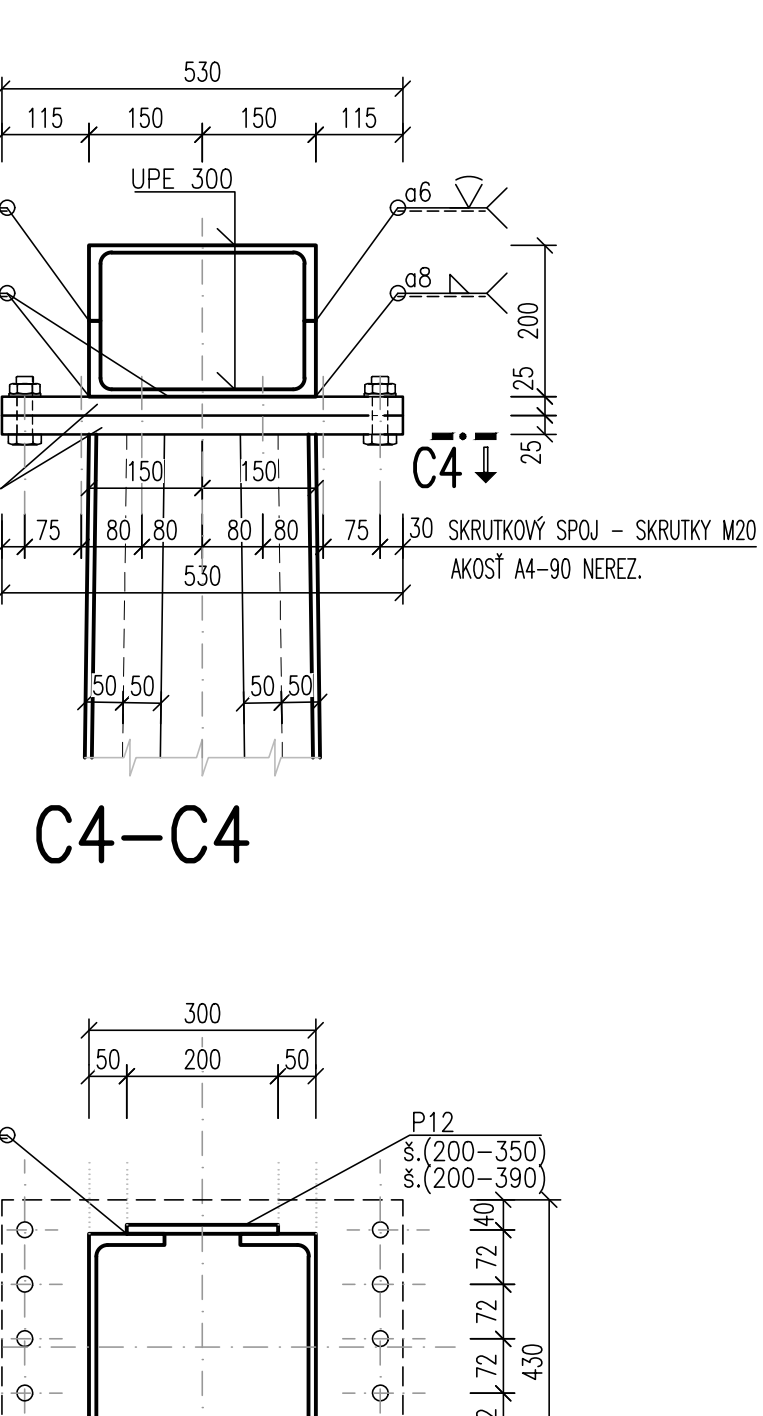
REZ B2-B2
1:50



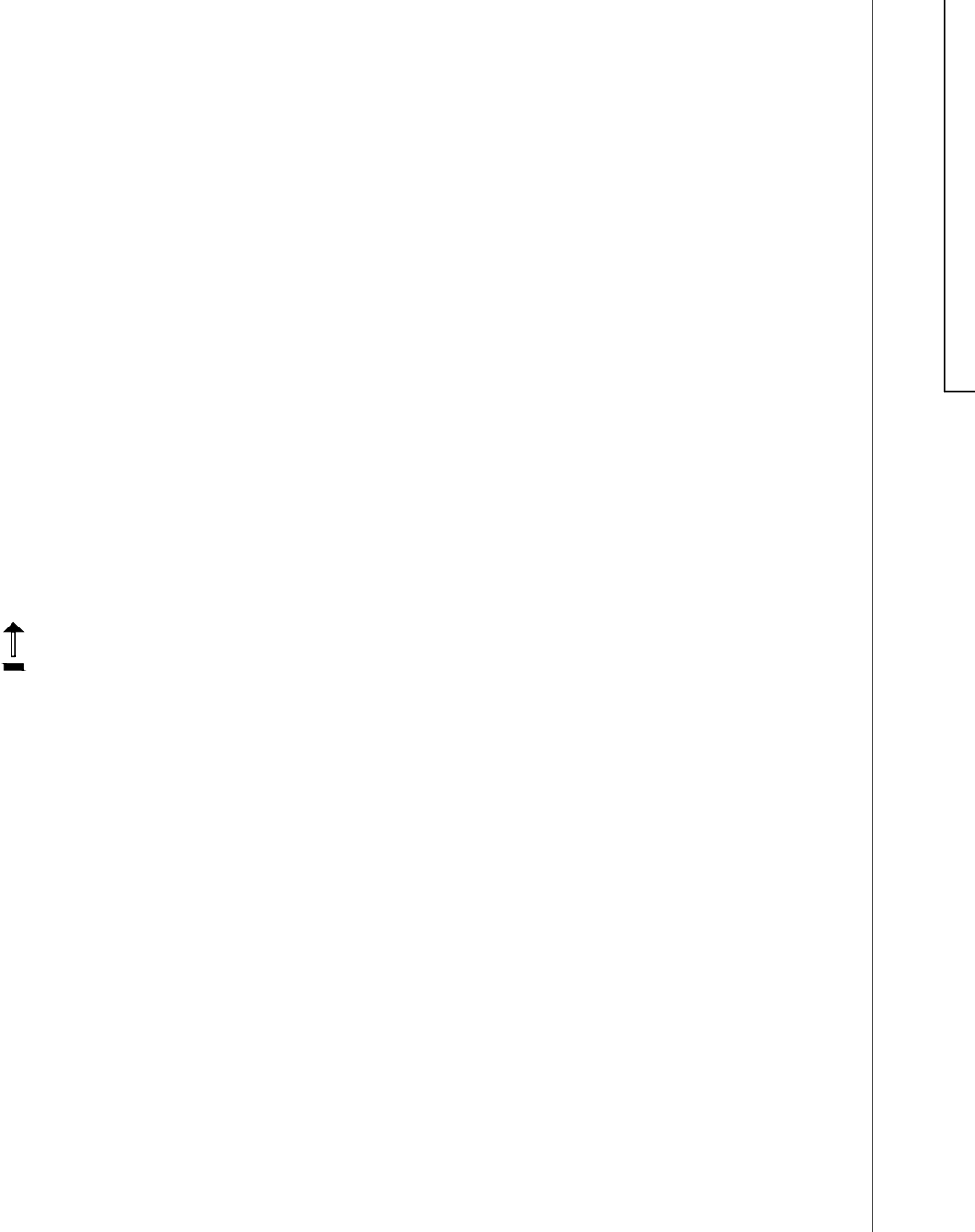
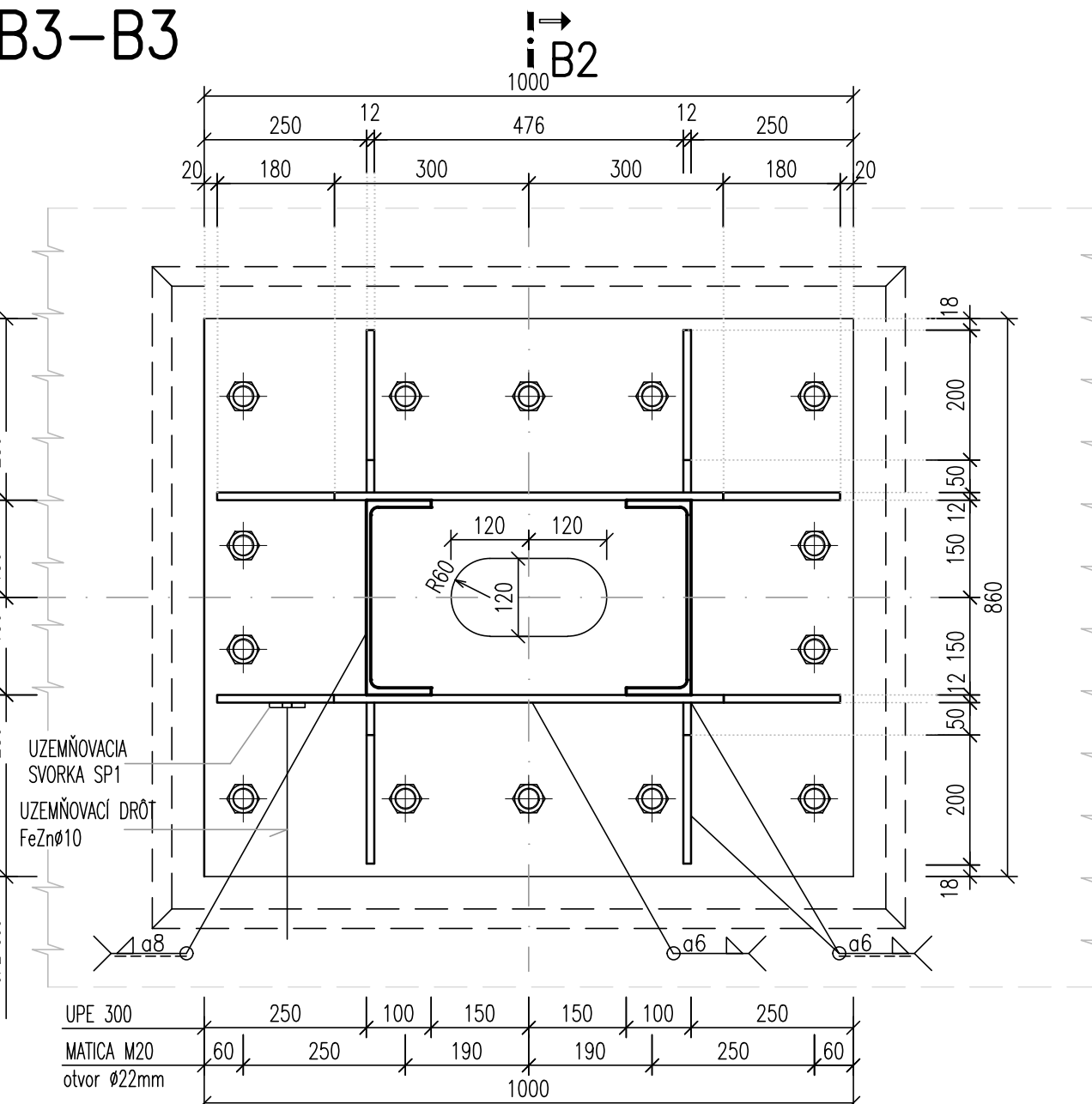
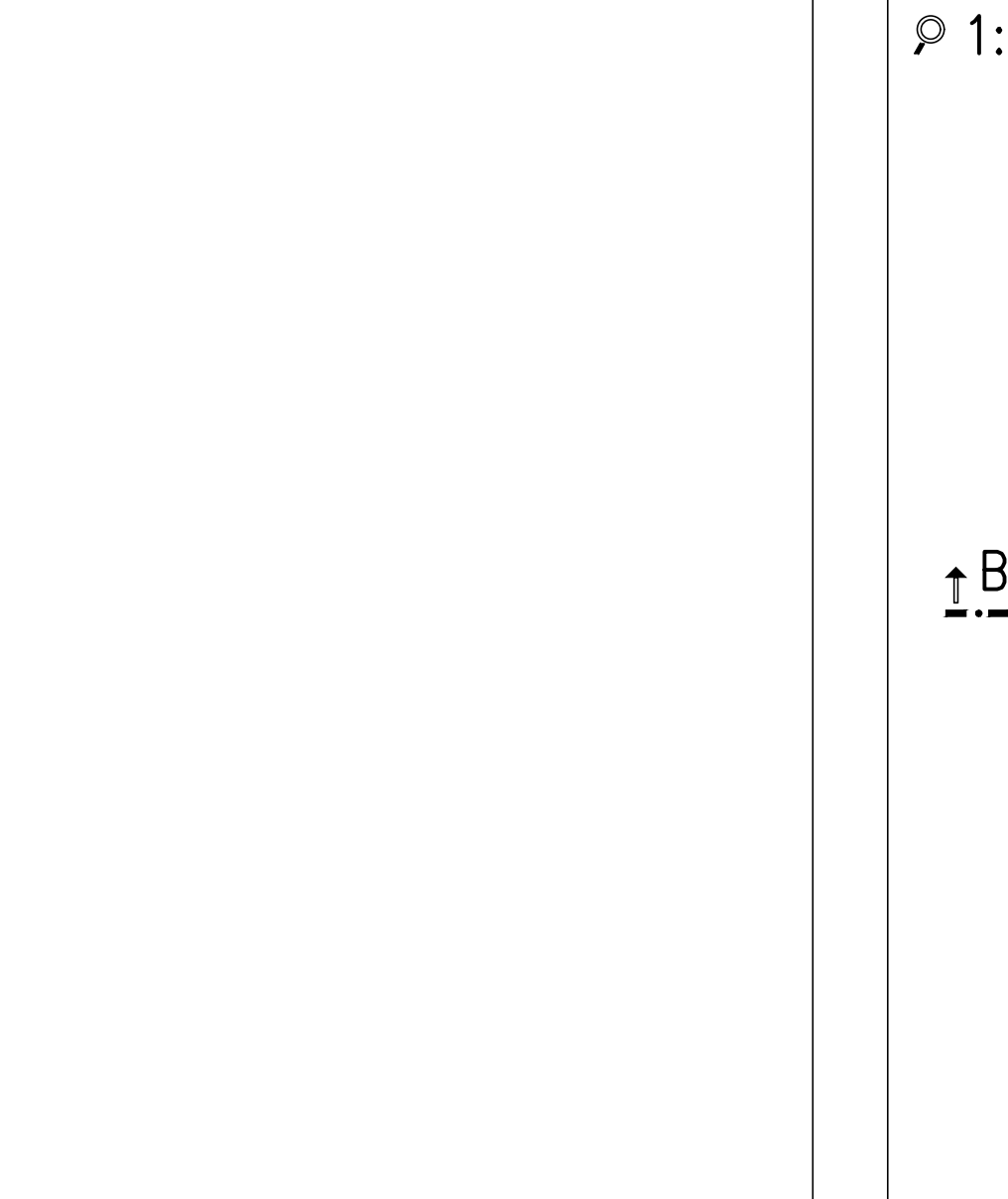
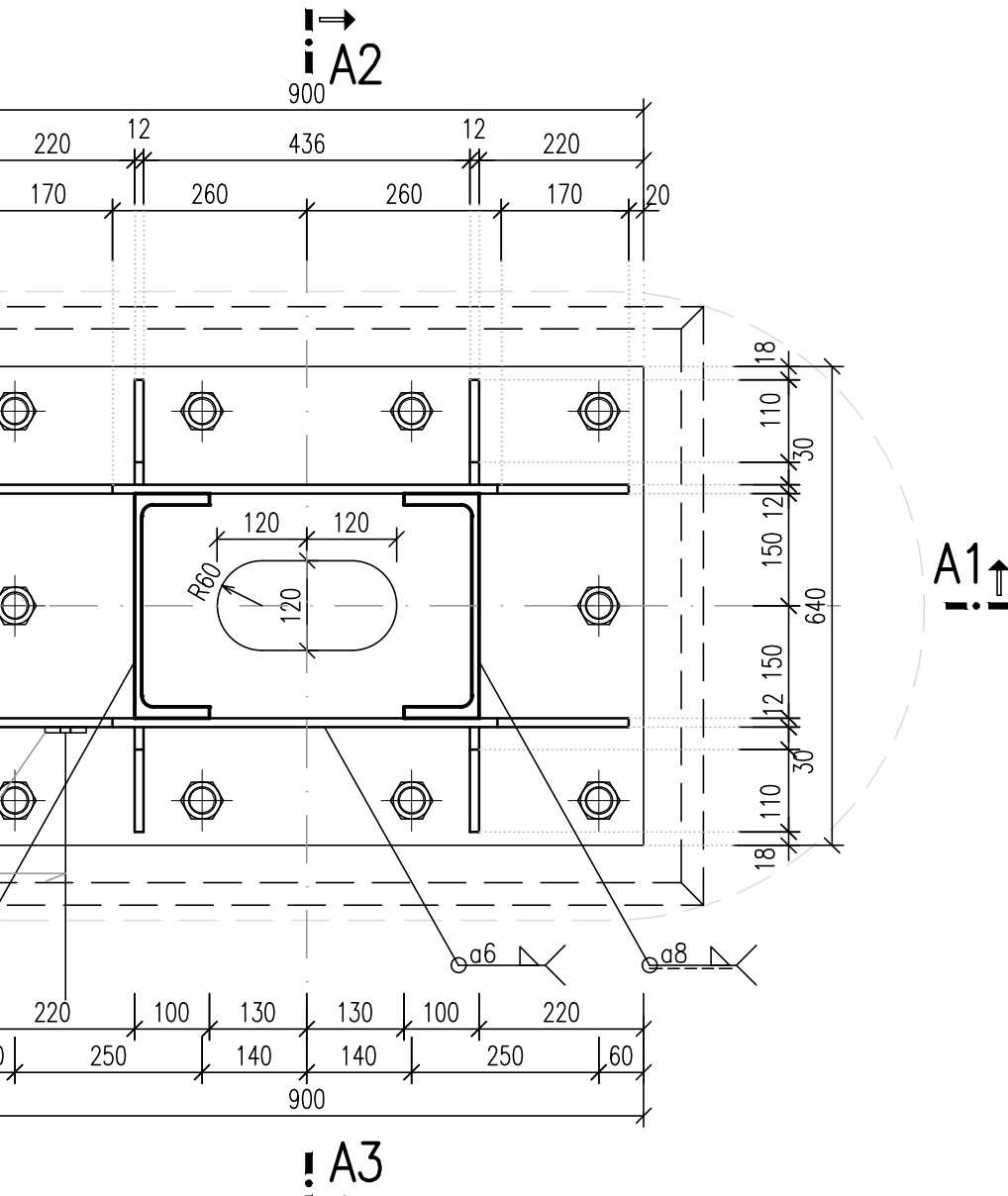
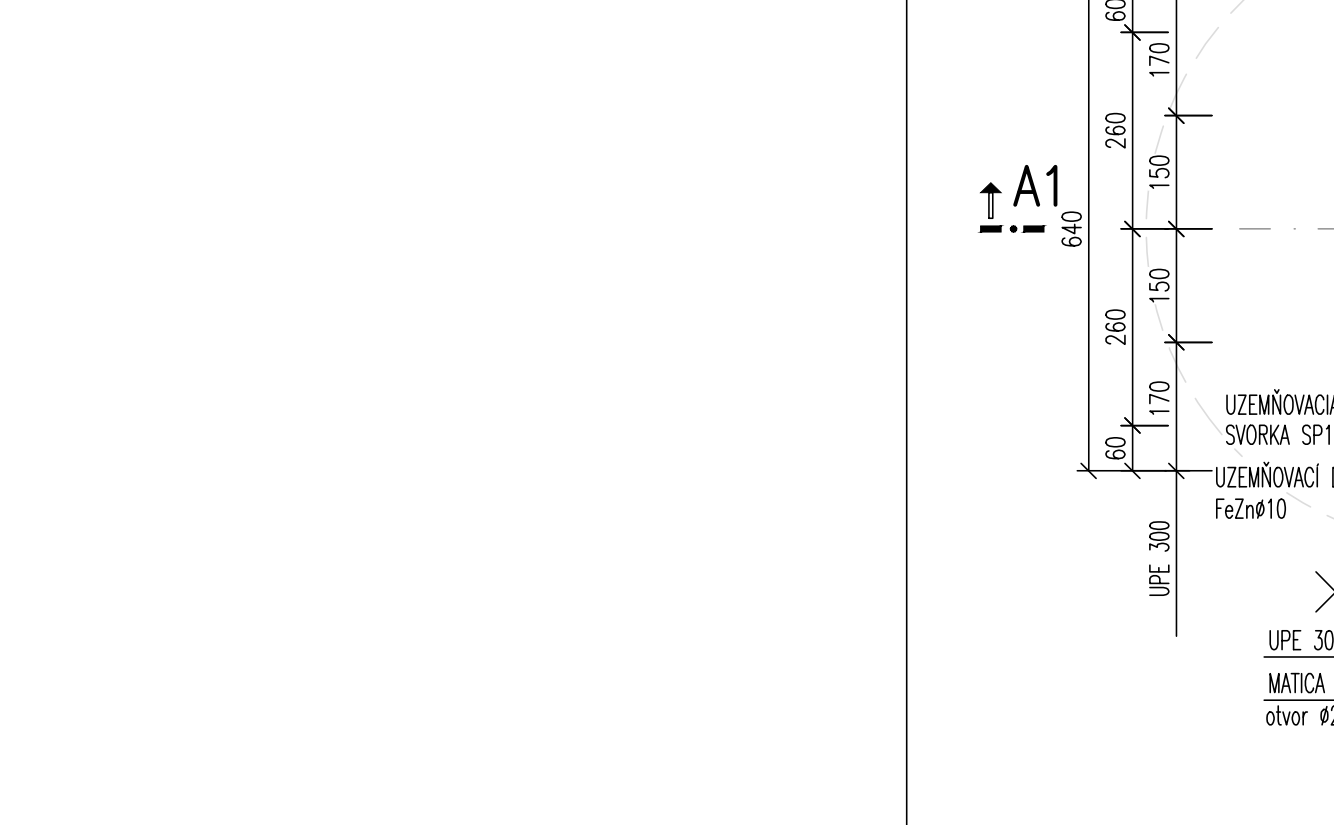
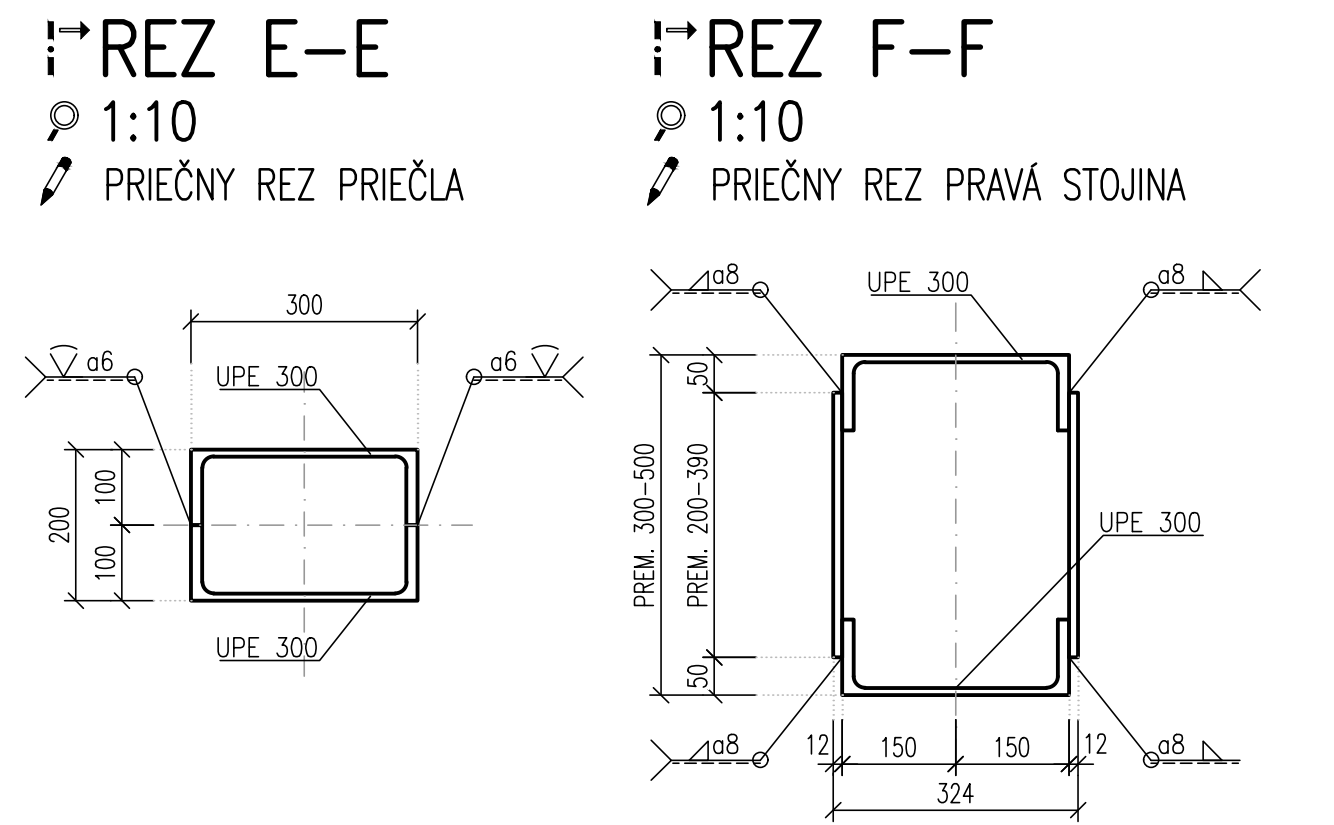
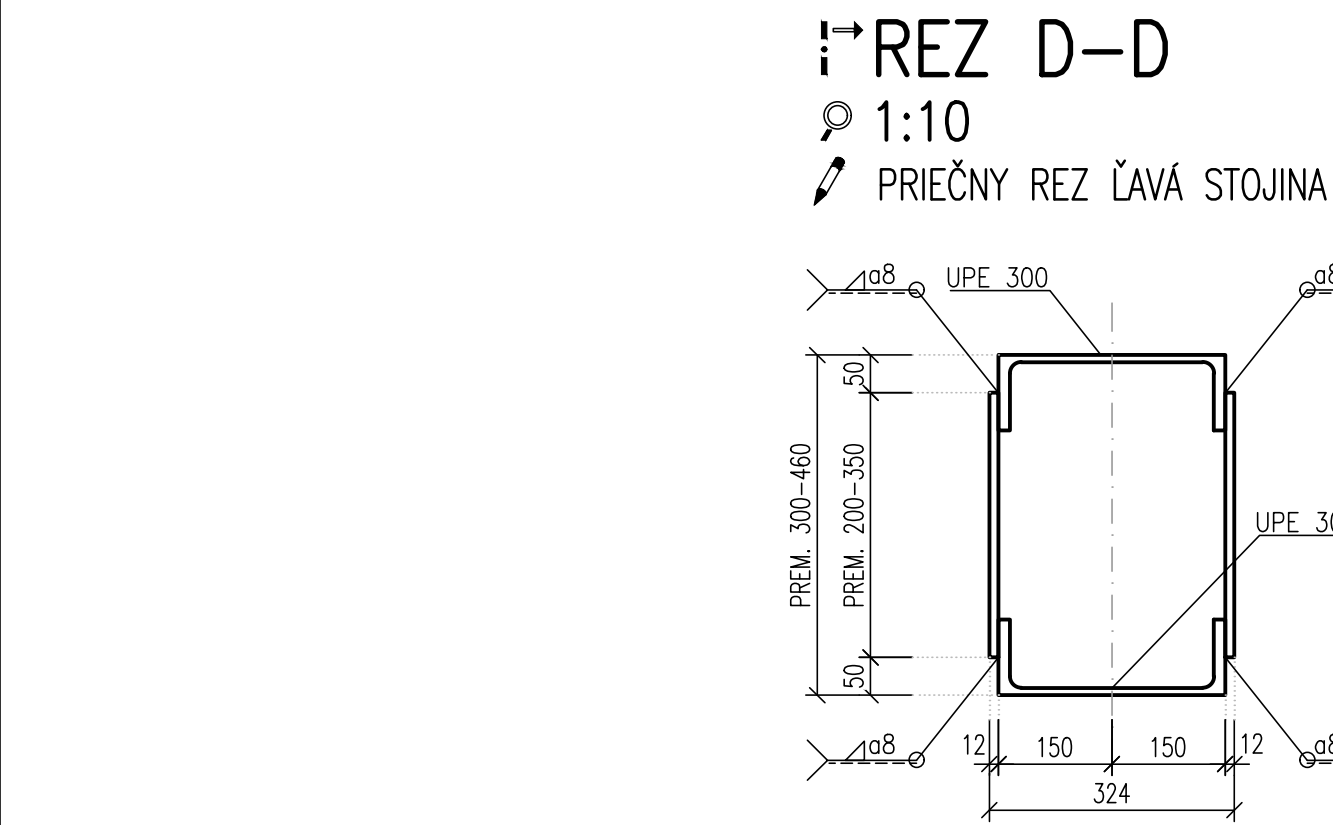
DETAIL "C"
DETAIL NAPOJENIA PRIEČLE NA STOJINU
REZ C1-C1
1:10



REZ C2-C2
1:10



- POZNÁMKY:
- KOTVENÉ PRVKY ZASTABILIZOVÁŤ PRED BETONÁŽOU ZÁKLADU POMOCOU ŠABLÓN
 - PKO A POVRCHOVÁ ÚPRAVA OCEĽOVEJ KONŠTRUKCIE JE PODĽA TP 068 - PROTIKORÓZNA OCHRANA OCEĽOVÝCH KONŠTRUKCIÍ MOSTOV (2016)
 - TÁTO PRÍLOHA JE V ROZSAHU STUPŇA DRS, PODROBNEJŠIE BUDE SPRACOVANÁ VO VÝROBNO-TECHNICKEJ DOKUMENTACII (VTD)
 - MATERIÁL OK MATERIÁL S235
 - SPOJŇACÍ MATERIÁL - AKOST A4-80, NEREZOVÉ
 - FARBENÝ ODTIEŇ OK PORTÁLOV ANTRACIT RAL 7016



VÝKAZ MATERIÁLU									
Oceľové konštrukcie portálov									
Pol.	Ks	Profil	Šírka [mm]/ Plocha [m ²]	Dĺžka [mm]	Materiál	Jedn. váha [kg/m; kg/m ²]	Celk. váha [kg]	Náterová plocha [m ²]	Poznámka
1	2	UPE300		5780	S235	44,4	513,3	11,2	Stojka - ľavá
2	2	UPE300		7480	S235	44,4	664,2	14,5	Stojka - pravá
3	2	P12	275	5390	S235	94,2	279,3	5,9	Stojka - ľavá
4	2	P12	295	7090	S235	94,2	394,0	8,4	Stojka - pravá
5	2	UPE300		13700	S235	44,4	1216,6	26,6	Priečla
6	2	P10	180	270	S235	78,5	7,6	0,2	Priečla - celá zastavenie
7	1	P40	640	900	S235	314,0	180,9	1,2	Patka-ľavá stojka
8	1	P40	860	1000	S235	314,0	270,0	1,7	Patka-pravá stojka
9	1	P12	0,728		S235	94,2	68,6	1,5	Výstuhy pri patke- ľavá
10	1	P12	0,920		S235	94,2	86,7	1,8	Výstuhy pri patke- pravá
11	24	M20		0,95	8	8	2,5	57,0	Kotv. závitová tyč pri patkách
12	48	Matica M20			STN EN 24032	0,1	3,2		A4-80 nerez - závitová tyč
13	24	Podložka 21			STN 021721	0,0	0,5		A4-80 nerez - závitová tyč
14	24	P20	0,0154		S235	157,0	58,0		Kotvený tanier na záv. tyč ø140
15	4	P25	430	530	S235	196,3	178,9	1,8	Doska - skrutkový spoj
16	34	Skrutka M20		110	STN EN 24014	0,3	11,3		A4-80 nerez - skrutkový spoj
17	34	Matica M20			STN EN 24032	0,1	2,3		A4-80 nerez - skrutkový spoj
18	34	Podložka 21			STN 021721	0,0	0,7		A4-80 nerez - skrutkový spoj
SPOLU							3 993,0	74,8	

C.2

SÚRADNICOVÝ SYSTÉM: S-UTSK v realizácii ÚTSK

VÝŠKOVÝ SYSTÉM: BpV

NÁZVY STAVBY

Trolejbusové trate v Bratislave,
Nová trolejbusová trať Patrónka - Riviera

STAVEBA

BRATISLAVA Hlavné mesto Slovenskej republiky Bratislava
Primaciálne námestie č.1, 814 59 Bratislava

OBDOBIE DOKUMENTÁCIE

DOPRAVNÝ PODNIK BRATISLAVA Dopravný podnik Bratislava, o.s.
Olejárska č.1, 814 52 Bratislava

PROJEKTOVÍ

DOPRAVOPROJEKT DOPRAVOPROJEKT, o.s.
Kominárska 141/2,4
832 03 Bratislava - mestská časť Nové Mesto
Hlavný inžinier projektu Ing. Miroslav KROUHAL
Číslo zakazky 7859-00

PROJEKTOVÍ OBSTARÁ

DOPRAVOPROJEKT DOPRAVOPROJEKT, o.s., divízia Bratislava I, Kominárska 141/2,4, 832 03 Bratislava
ZODPOVEDNÝ PROJEKTANT Ing. Andrej MARTON
VÝKONOVATEĽ Ing. Andrej MARTON
KONTROLNÁ Ing. Radoslav VOLEZT
IDENTIFIKAČNÉ ČÍSLO PRÍLOHY ITPB8-DRS-C-0200-12400-010-X

KRAJ: BRATISLAVSKÝ

KATEGORIE: K0001: Karlova Ves, Staré Mesto

OBRES: Bratislava I, MČ - Staré Mesto
Bratislava IV, MČ - Karlova Ves

DATA

12.2024

FORMÁT

A4

MERKA

1:50,1:10

STUPEŇ PD

DRS

Č. ZAKAZKY

7859-00

NÁZVY ČASTI

PORTÁL UL. BOTANICKÁ

TVAR OCEĽOVÉHO PORTÁLU

Č. STAVBY

C. PRÍLOHY

124.10