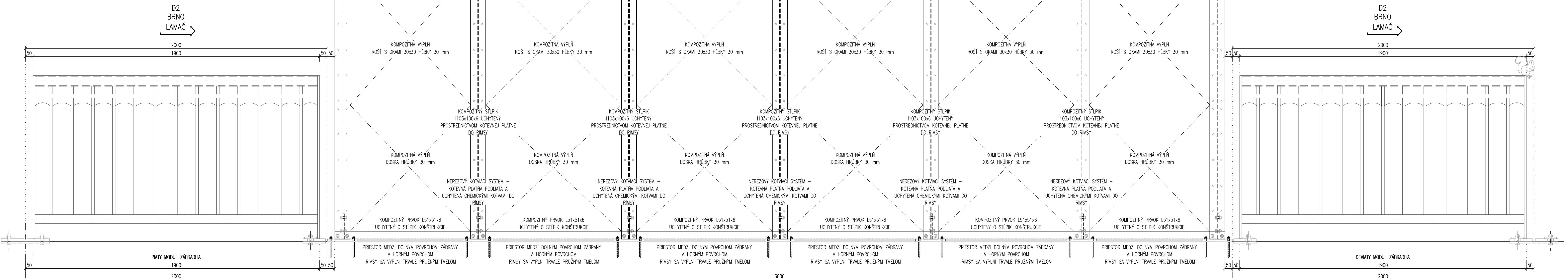


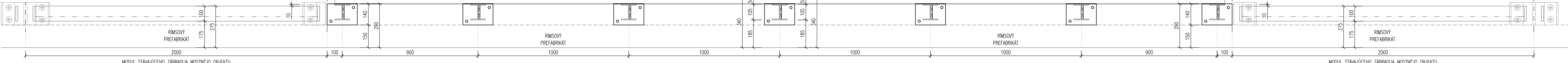
POZDĹŽNY POHĹAD

1:10
MODUL PROTIDOTYKOVEJ ZÁBRANY



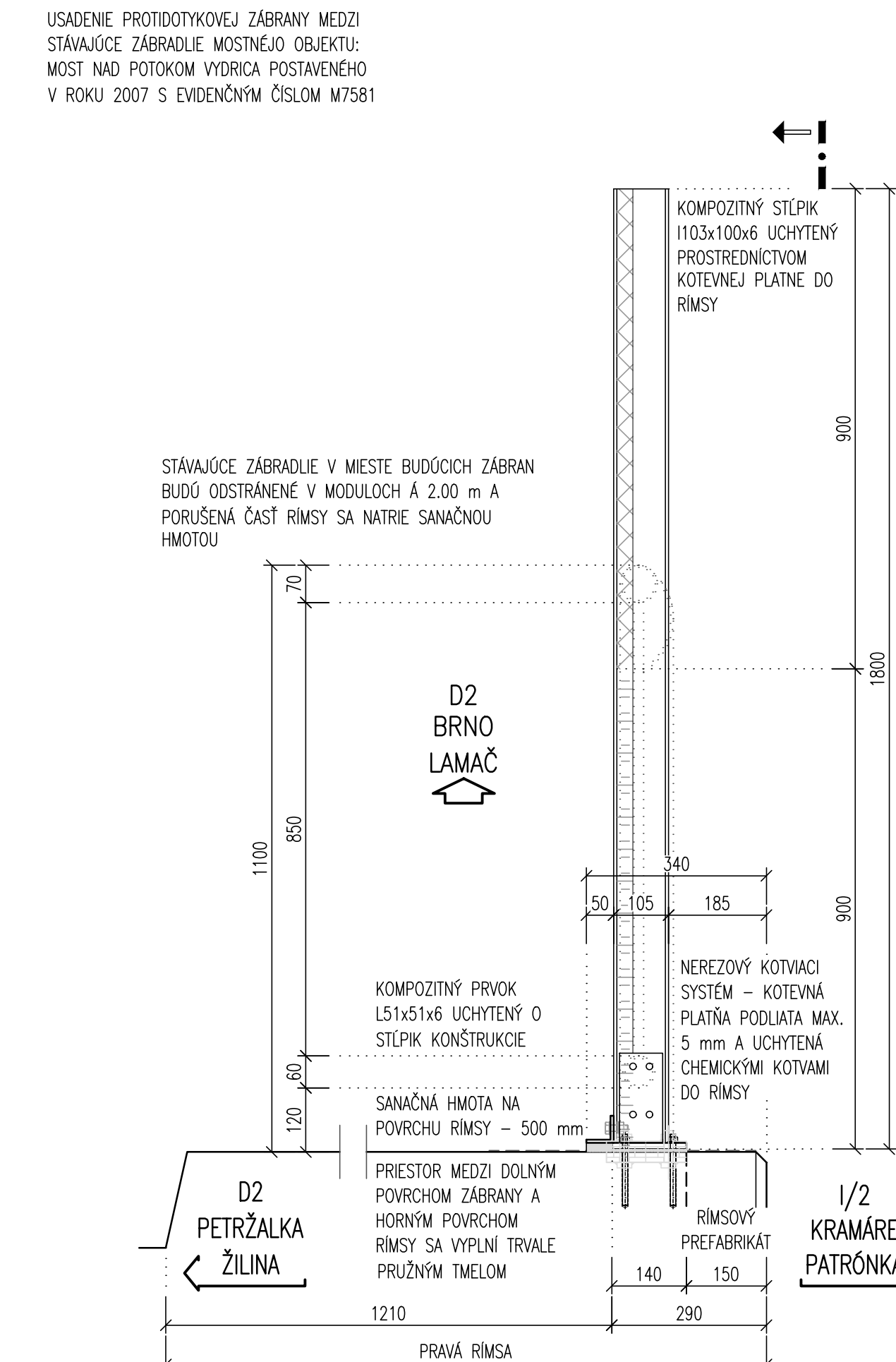
PÔDORYS

1:10
MODUL PROTIDOTYKOVEJ ZÁBRANY



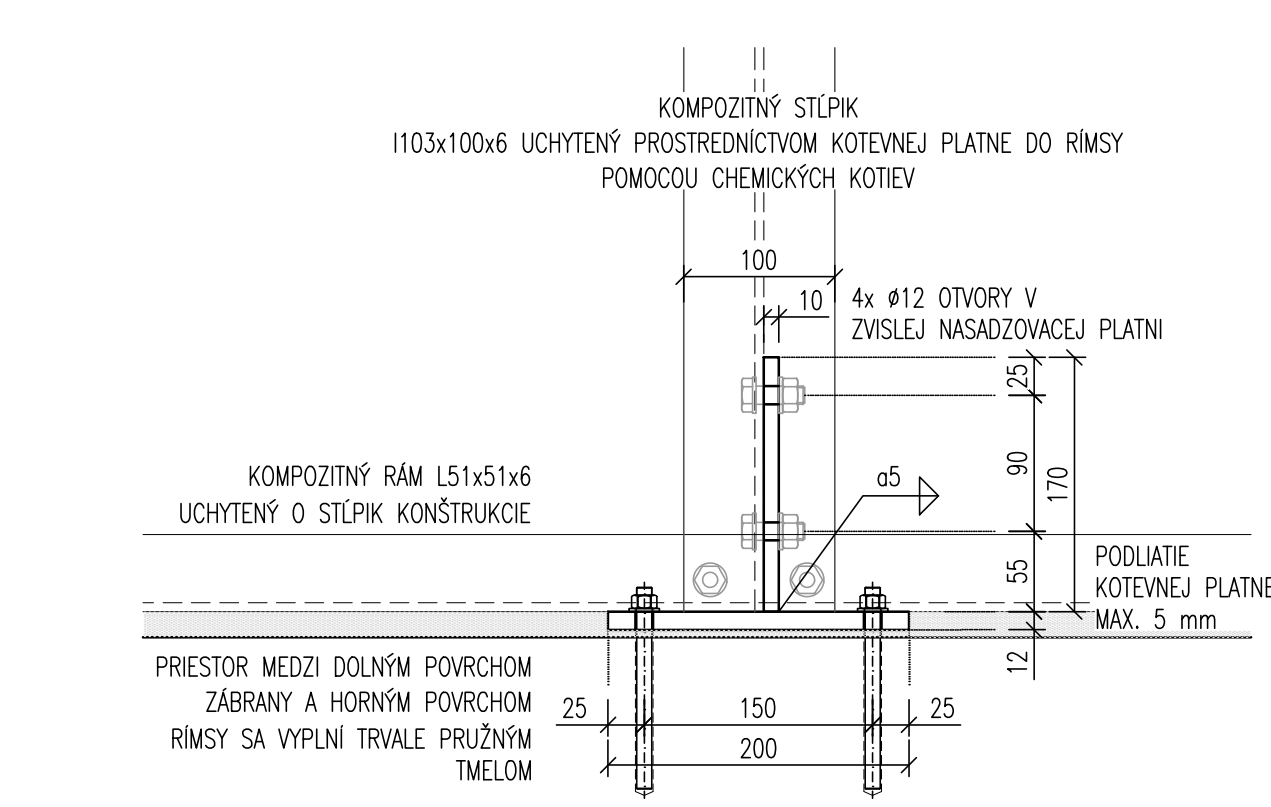
PRIEČNY REZ

1:10
PRÁVY MOST – PRÁVÁ RÍMSA



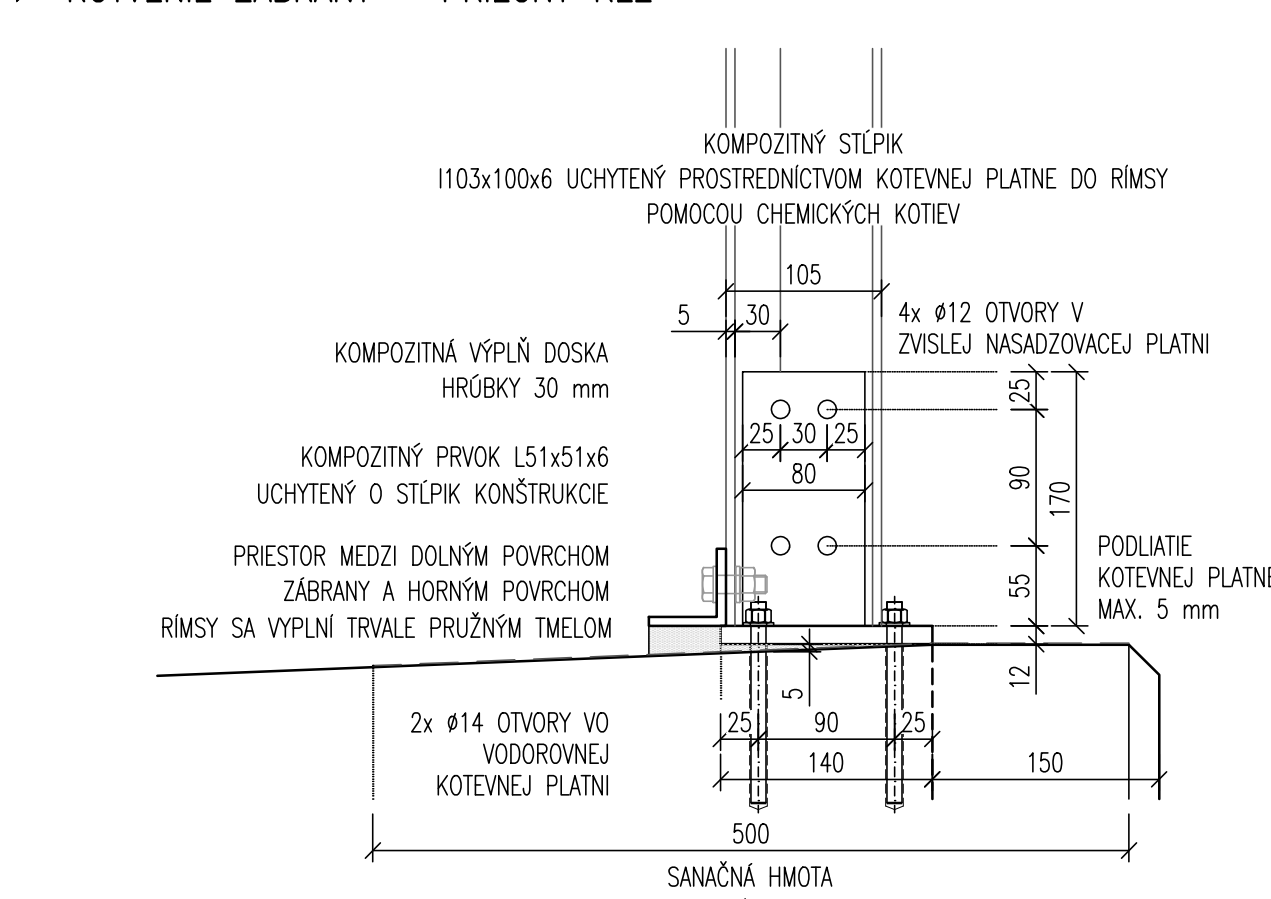
DETAIL

1:5
KOTVENIE ZÁBRANY – POZDĹŽNY SMER



DETAIL

1:5
KOTVENIE ZÁBRANY – PRIEČNY REZ



POZNÁMKY:

TENTO VÝKRES SLUŽÍ AKO PODKLAD PRE VYPRACOVANIE VÝROBNÉHO TECHNICKÉJ DOKUMENTÁCIE V ŽIADNOM PRÍPADE NENAHRADZUJE DIELENSKÚ DOKUMENTÁCIU.

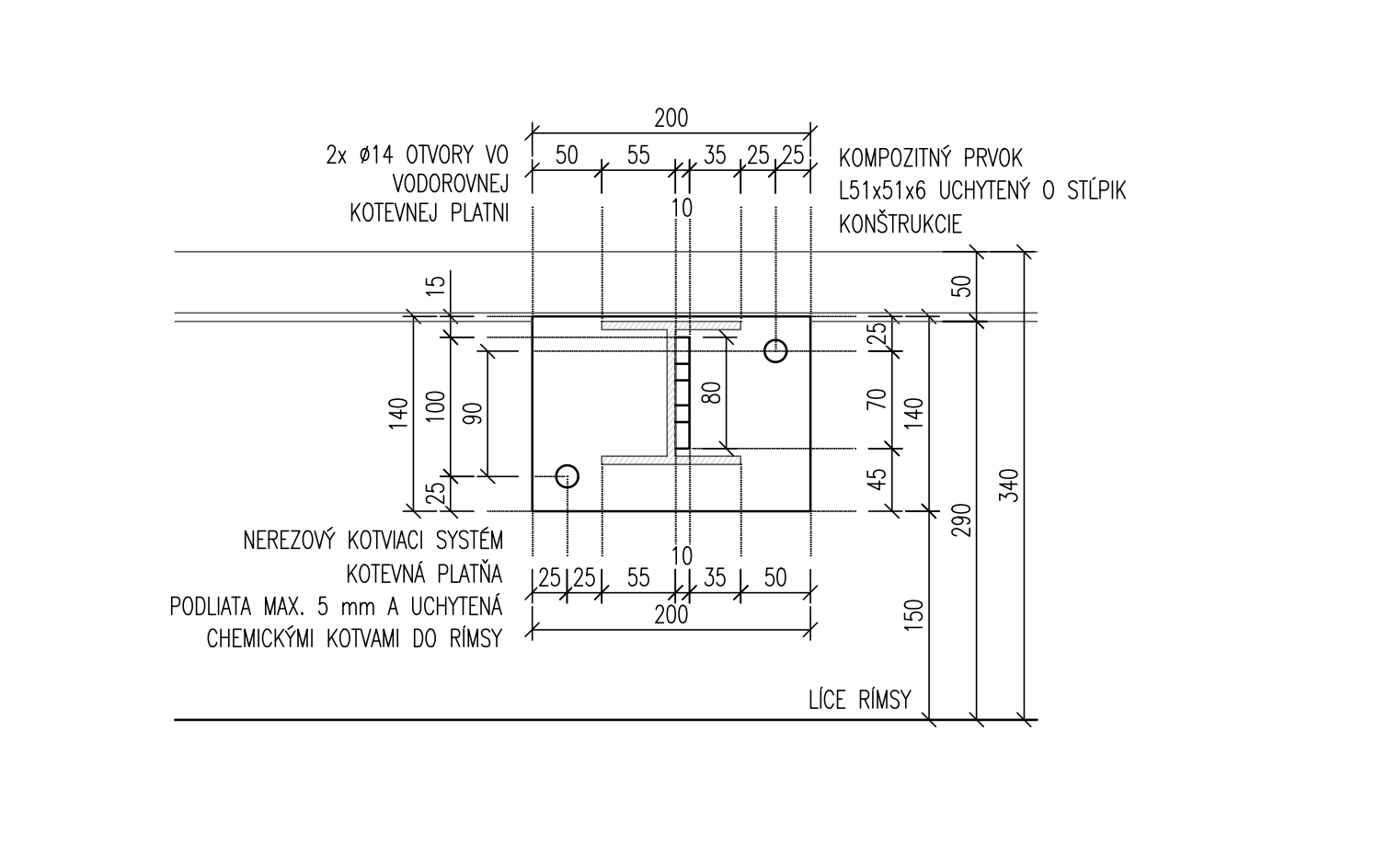
- VÝROBNÁ TECHNICKÁ DOKUMENTÁCIA BUDE OBSAHOVAŤ PODROBNÝ NÁVRH SPÁJANIA JEDNOTLIVÝCH DIELOV S KOMPOZITNÉHO MATERIÁLU AKO I PODROBNÝ NÁVRH KOTVENIA VÝPLNÍ K RÁMOM VÝPLNE.
- KOMPOZITNÉ PRVKY TEJTO KONŠTRUKCIE SÚ: STĹPIK, ROŠT, VÝPLŇ, LEMOVACÍ L PROFIL. KOMPOZIT MUSÍ BYŤ NEVODIVÝ. KONŠTRUKCIA MUSÍ BYŤ POSODENÁ KONKRÉTNYM DODÁVATEĽOM.
- VŠETKY HRANY OCEĽOVÝCH PÁTEK PRED PREVEDENÍM PKO ZAOLÍŤ POLOMEREM 3 mm.
- POPIŠ ZVÁROV BUDE SÚČASŤOU VTD.
- SKRUTKY UCHYTÁVAJÚCE PROTIDOTYKOVÚ ZÁBRANU (SPOJOVACIE SKRUTKY) BUDÚ Z NEREZOVEJ OCEĽE MIN. TRIEDY A4.
- KOTEVNÁ NEREZOVÁ PLÁTNÁ A4 JE PODLIATA MAXIMÁLNOU HRUBKOU 5 mm PLASTMALTOU MINIMÁLNEJ PEVNOSTI 50 MPa.
- KOTVIACE PRVKY: NEREZOVÉ A4 CHEMICKÉ KOTVY M12, HLĚBA KOTVENIA 100 mm.
- PRIESTOR MEDZI DOLNÝM PОВRCHOM ZÁBRANY A HORNÝM PОВRCHOM RÍMSY SA VYPLNÍ TRVALE PRUŽNÝM TMELOM.
- MEDZERA MEDZI HRANOU STĹPIKA PROTIDOTYKOVEJ ZÁBRANY A HRANOU STĹPIKA ZÁBRADLIE JE MAXIMÁLNE 120 mm.

MATERIÁL:

VŠETKY OCEĽOVÉ KONŠTRUKČNÉ PRVKY:
AUSTENITICKÁ OCEĽ PEVNOSTNEJ TRIEDY 1.4311
MINIMÁLNE POŽADOVANÉ PEVNOSTNÉ CHARAKTERISTIKY: $F_y = 270 \text{ MPa}$, $F_u = 550 \text{ MPa}$

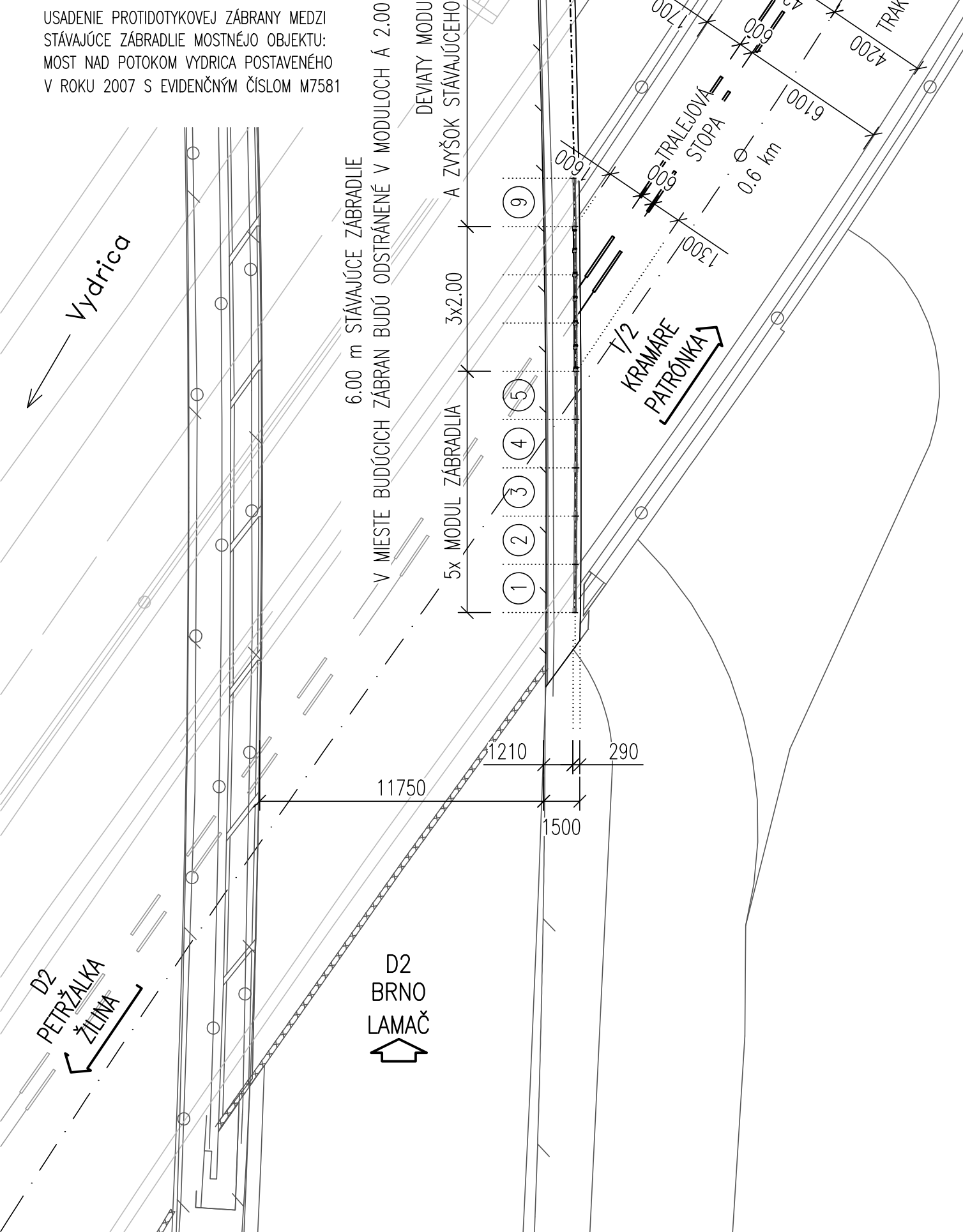
PÔDORYS

1:5
KOTVENIE ZÁBRANY



SCHEMATICKÝ PÔDORYS

1:250
PRÁVY MOST – PRÁVÁ RÍMSA



SO 202

| | | | |
|---|--|--|--|
| SÚRADNICOVÝ SYSTÉM: S–JTSK v realizácii JTSK | | VÝSKOVÝ SYSTÉM: BpV | |
| NÁZOV STAVBY <div>Trolejbusové trate v Bratislave, Nová trolejbusová trať Patrónka - Riviera</div> | | | |
| STAVEBNÍK <div>BRATISLAVA</div> | | Hlavné mesto Slovenskej republiky Bratislava Primaciálne námestie č.1, 814 99 Bratislava | |
| OBJEDNÁVATEĽ DOKUMENTÁCIE <div>DOPRAVNÝ PODNIK BRATISLAVA</div> | | Dopravný podnik Bratislava, a.s. Olejkárska č.1, 814 52 Bratislava | |
| PROJEKTANT <div>DOPRAVOVPROJEKT</div> | | <div>DOPRAVOVPROJEKT, a.s. Kominárska 141/2,4 832 03 Bratislava – mestská časť Nové Mesto</div> <div>HLAVNÝ INŽINIER PROJEKTU Ing. Marta KODÁDOVÁ ČÍSLO ZÁKAZY 7859-00</div> | |
| PROJEKTANT OBJEKTU <div>DOPRAVOVPROJEKT</div> | | <div>DOPRAVOVPROJEKT, a.s., divízia Bratislava I, Kominárska 141/2,4, 832 03 Bratislava</div> <div>IZOPOVEDNÝ PROJEKTANT Ing. Jozef KOPECKÝ VÝPRACOVNÍK Ing. Radoslav VOLEŽ KONTROLNÍK Ing. Radoslav VOLEŽ EDIFIKÁČNÉ ČÍSLO PRÍLOHY TTPB-005-C-E000-2000-004-X</div> | |
| KRAJ: BRATISLAVSKÝ KATASTRÁLNE OZNAČENIE: Karlova Ves, Staré Mesto | | <div>Dátum: 03.2025 Formát: 5/2 A4 Měřítko: 1:250, 1:10, 1:5 STUPEŇ PD: 000 Č. ZÁKAZY: 7859-00 Č. PRÍLOHY: 4</div> | |
| NÁZOV ČASŤI <div>ZÁBRANY NA MOSTNÝCH KONŠTRUKCIÁCH ZÁBRANA NA MOSTE</div> | | | |