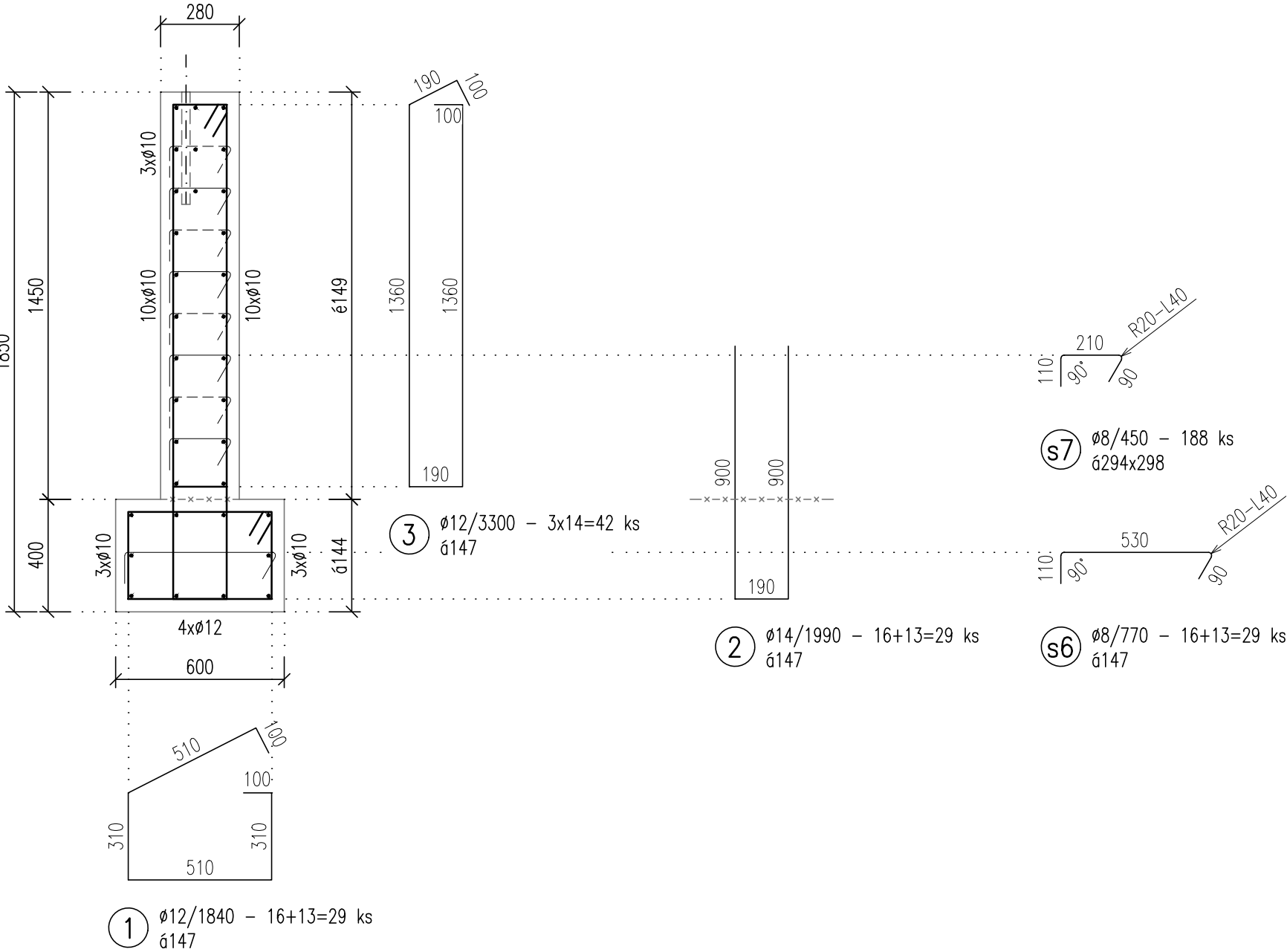


PRIEČNY REZ

1:20

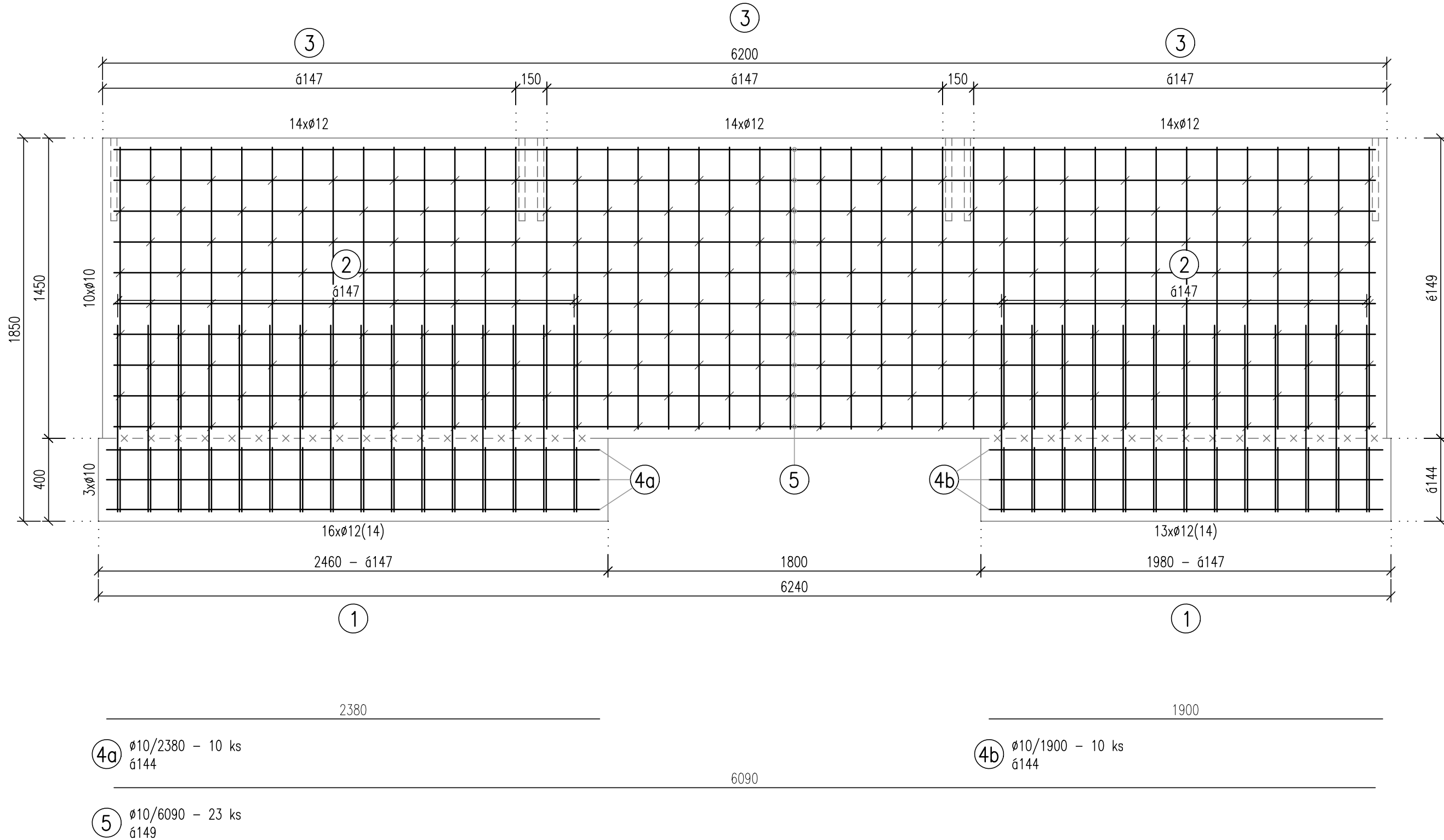
BETONÁRSKA VÝSTUŽ



POZDĹŽNY REZ

1:20

BETONÁRSKA VÝSTUŽ



POUŽITÉ MATERIÁLY

MINIMÁLNE VNÚTORNÉ PRIEMERY ZAKRIVENIA

OHYBY

dr

SPONY

dr

HÁKY

dr

min 5D

$D \leq 16\text{mm} \Rightarrow dr = 4D$

$D > 16\text{mm} \Rightarrow dr = 7D$

SCHEMA KRYTIA VÝSTUŽE BETÓNOM

HLAVNÁ (ROZDEĽOVACIA) VÝSTUŽ

ROZDEĽOVACIA (HLAVNÁ) VÝSTUŽ

SPONA

Cnom

Cnom - NOMINÁLNE KRYTIE VÝSTUŽE

BETONÁRSKA VÝSTUŽ	STN EN 1992-1-1+A1	B 500B	f _{yk} =500MPa
PRVOK	BETÓN	KRYTIE VÝSTUŽE - C _{nom} [mm]	
MŮRIK	STN EN 206+A2 - C30/37 - XC3, XD2, XF2 (SK) - Cl 0,4 - D _{max} 22 - S3	DOLNÝ POVRCH	45
		HORNÝ POVRCH	45

POZNÁMKY:

- TVAR BETONÁRSKEJ VÝSTUŽE JE KÓTOVANÝ OSOVO.
- POKIAČ NIE JE UVEDENÝ POLOMER OHÝBANIA V TVARE PRŮTA, PLATÍ MINIMÁLNY POLOMER V SÓLADE S NORMOU (POZRI TABUĽKU S MINIMÁLNYMI PRIEMERMI ZAKRIVENIA).
- DIŠŤANČNÉ PODLOŽKY SI ZABEZPEČÍ ZHOTOVITEĽ SÁM A BUDŮ Z NEVODIVÉHO MATERIÁLU.
- STABILITU A POLOHU VÝSTUŽI SI ZABEZPEČÍ ZHOTOVITEĽ.
- VÝSTUŽ PRECHÁDZAJÚCA CEZ PRACOVNÚ ŠKÁRU JE NUTNÉ OŠETRIŤ PROTIKOROZÝM EPOXIDOVÝM NÁTEROM HR. 150 MIKROMILIMETR, 50 mm PRED I ZA PRACOVNÚ ŠKÁRU.
- DEBNENIE BUDE Z PREGLEJKY; VIDETEČNÉ PLOCHY MŮRIKA BUDŮ MAŤ POHĽADOVÝ BETÓN, KTORÝ NEVYŽADUJE ĎALŠIU ÚPRAVU.
- GEOMETRICKÁ PRESNOŠŤ TVARU BETONÁRSKEJ VÝSTUŽE A JEJ POLOHA: ODCHYĽKA ±20 mm

VÝKAZ VÝSTUŽE

OZN.	Ø [mm]	DĹŽKA 1ks [m]	POČET [ks]	CELKOVÁ DĹŽKA [m]			
				Ø 8	Ø 10	Ø 12	Ø 14
1	12	1.84	29			53.36	
2	14	1.99	29				57.71
3	12	3.30	42			138.60	
4a	10	2.38	10		23.80		
4b	10	1.90	10		19.00		
5	10	6.09	23		140.07		
s6	8	0.77	29	22.33			
s7	8	0.45	188	84.60			
CELKOVÁ DĹŽKA [m]				106.93	182.87	191.96	57.71
HMOTNOSŤ [kg/m]				0.395	0.617	0.888	1.208
CELKOVÁ HMOTNOSŤ [kg]				42.24	112.83	170.22	69.71
HMOTNOSŤ [kg]				395.00			

EURÓPSKA ÚNIA

Kohézny fond

OP Integrovaná infraštruktúra 2014 – 2020

MINISTERSTVO

DOPRAVY

SLOVENSKEJ REPUBLIKY

SO 304

SÚRADNICOVÝ SYSTÉM: S-JTSK v realizácii JTSK

VÝŠKOVÝ SYSTÉM: Bpv

NAZOV STAVBY

Trolejbusové trate v Bratislave, Nová trolejbusová trať Patrónka - Riviéra

STAVEBNÍK

BRATISLAVA

Hlavné mesto Slovenskej republiky Bratislava
Primaciálne námestie č.1, 814 99 Bratislava

OBJEDNÁVATEĽ DOKUMENTÁCIE

DOPRAVNÝ PODNIK BRATISLAVA

Dopravný podnik Bratislava, a.s.
Olejkárska č.1, 814 52 Bratislava

PROJEKTANT

DOPRAVOPROJEKT

DOPRAVOPROJEKT, a.s.
Kominárska 141/2,4
832 03 Bratislava – mestská časť Nové Mesto

HLAVNÝ INŽINIER PROJEKTU Ing. Marta KODAJOVÁ
ČÍSLO ZÁKAZKY 7859-00

PODPIS *Rodajova*

PROJEKTANT OBJEKTU

DOPRAVOPROJEKT

DOPRAVOPROJEKT, a.s., divízia Bratislava I, Kominárska 141/2,4, 832 03 Bratislava

ZODPOVEDNÝ PROJEKTANT Ing. Rudolf VOLETZ
VYPRACOVAN Ing. Josef KOPECKÝ
KONTROLOVAL Ing. Marta KODAJOVÁ
IDENTIFIKÁCNE ČÍSLO PRÍLOHY TTPRB-DRS-C-E000-30400-005-X

PODPIS *Rodajova*

KRAJ: BRATISLAVSKÝ
KATASTRÁLNE OZEMIE: Karlova Ves, Staré Mesto

OKRES: Bratislava I, MČ – Staré Mesto
Bratislava IV, MČ – Karlova Ves

NAZOV ČASTI ÚPRAVA OPLOTENIA
ZÁKLADNÁ ŠKOLA, DUBOVÁ 1
BETONÁRSKA VÝSTUŽ MŮRIKA

DATUM 12.2024
FORMÁT 5x1 A4
MIERKA 1:20
STUPEŇ PD DRS
Č. ZÁKAZKY 7859-00
Č. SPRÁVY
Č. PRÍLOHY 5