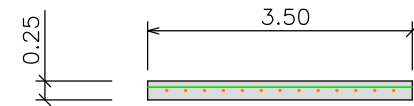
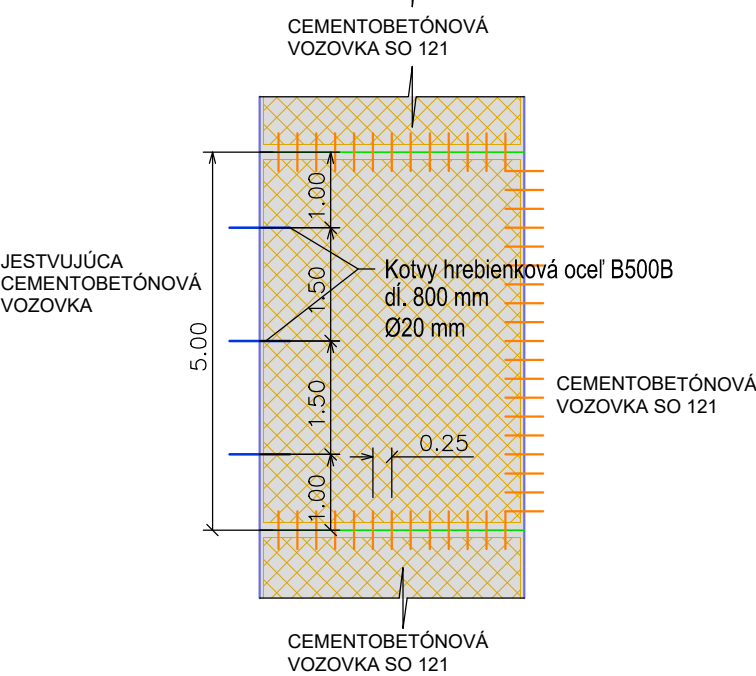


REZ CB DOSKOU CEZ PRIEČNU ŠKÁRU REZANÚ  
KÓTOVANÉ V m  
M 1:100

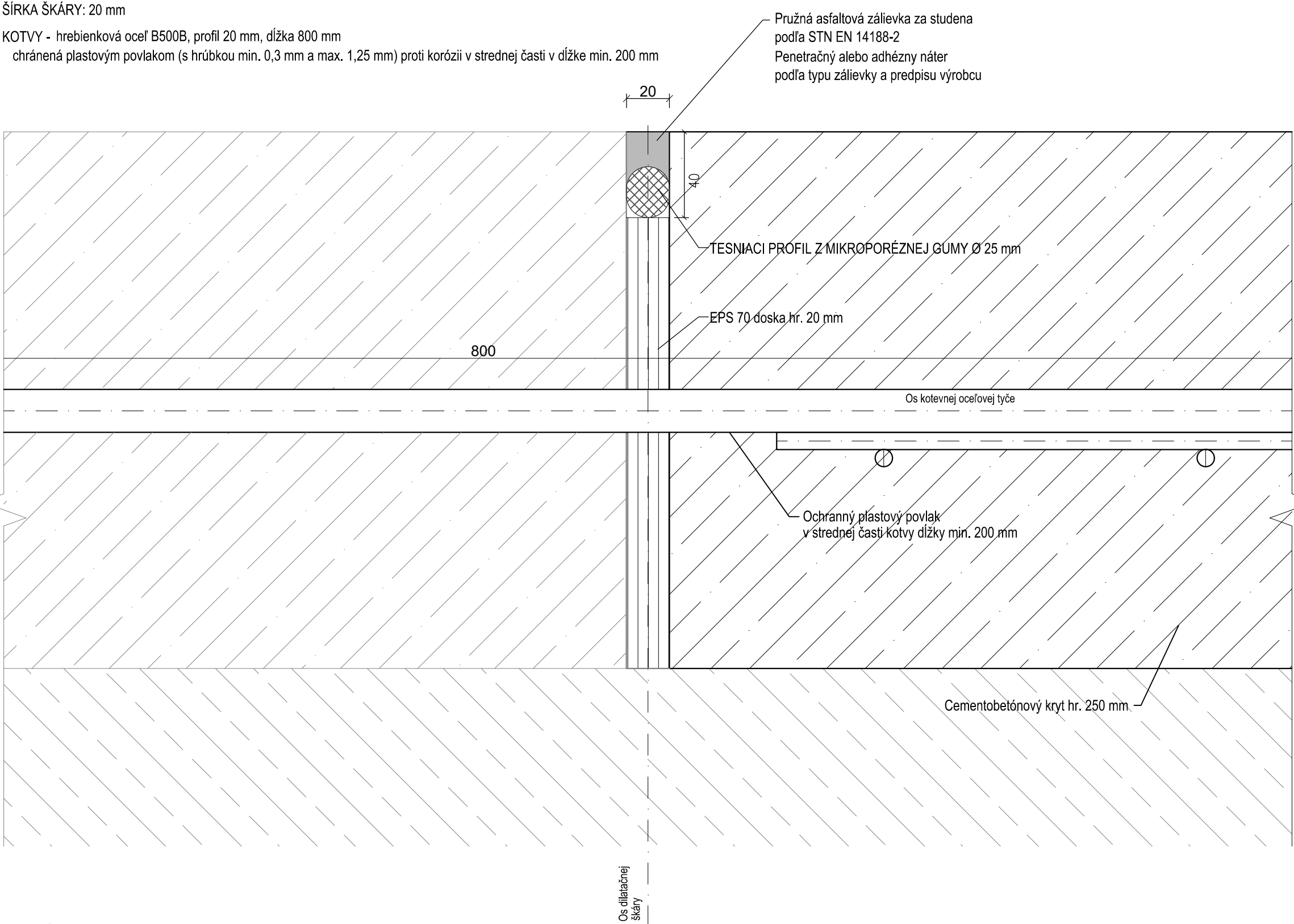


VÝREZY Z PŮDORYSU CB DOSKY  
KÓTOVANÉ V m



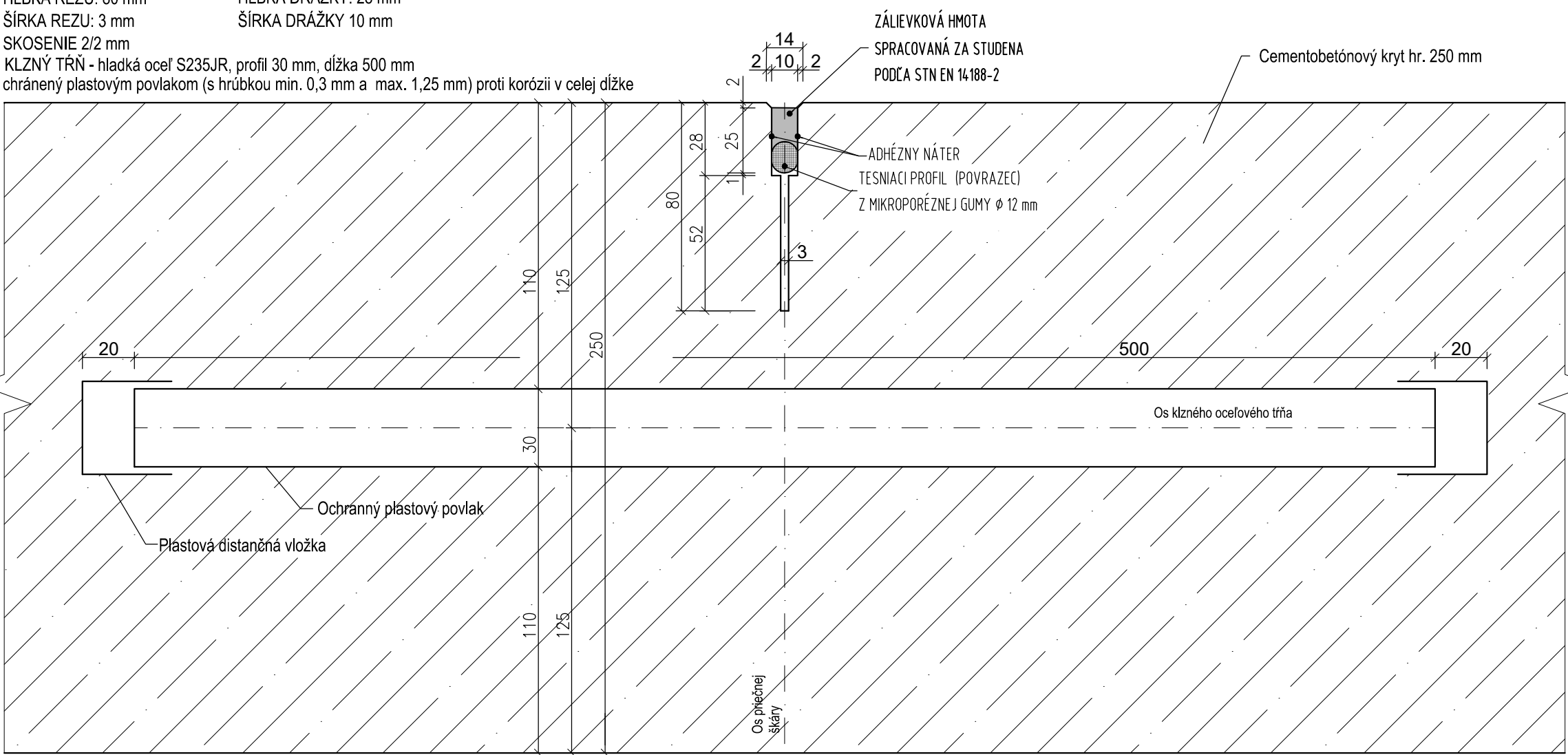
- LEGENDA:
- VOZOVKA S CEMENTOBETONOVÝM KRYTOM
  - ZVÁRANÁ KARI SIET' Ø8 mm OKÁ 150x150 mm
  - KLZNÉ OCELOVÉ TRNE dl. 500 mm Ø30 mm
  - KOTVY HREBIENKOVÁ OCEĽ B500B dl. 800 mm Ø20 mm
  - PRIEČNA ŠKÁRA REZANÁ
  - PRIEČNA DILATAČNÁ VYSTUŽENÁ ŠKÁRA
  - POZDĽŽNÁ DILATAČNÁ VYSTUŽENÁ ŠKÁRA
  - POZDĽŽNÁ DILATAČNÁ NEVYSTUŽENÁ ŠKÁRA
  - MEDZI CB KRYTOM A OBRUBNÍKOM

DETAIL POZDĽŽNEJ VYSTUŽENEJ DILATAČNEJ ŠKÁRY 1:2 (kótované v mm)

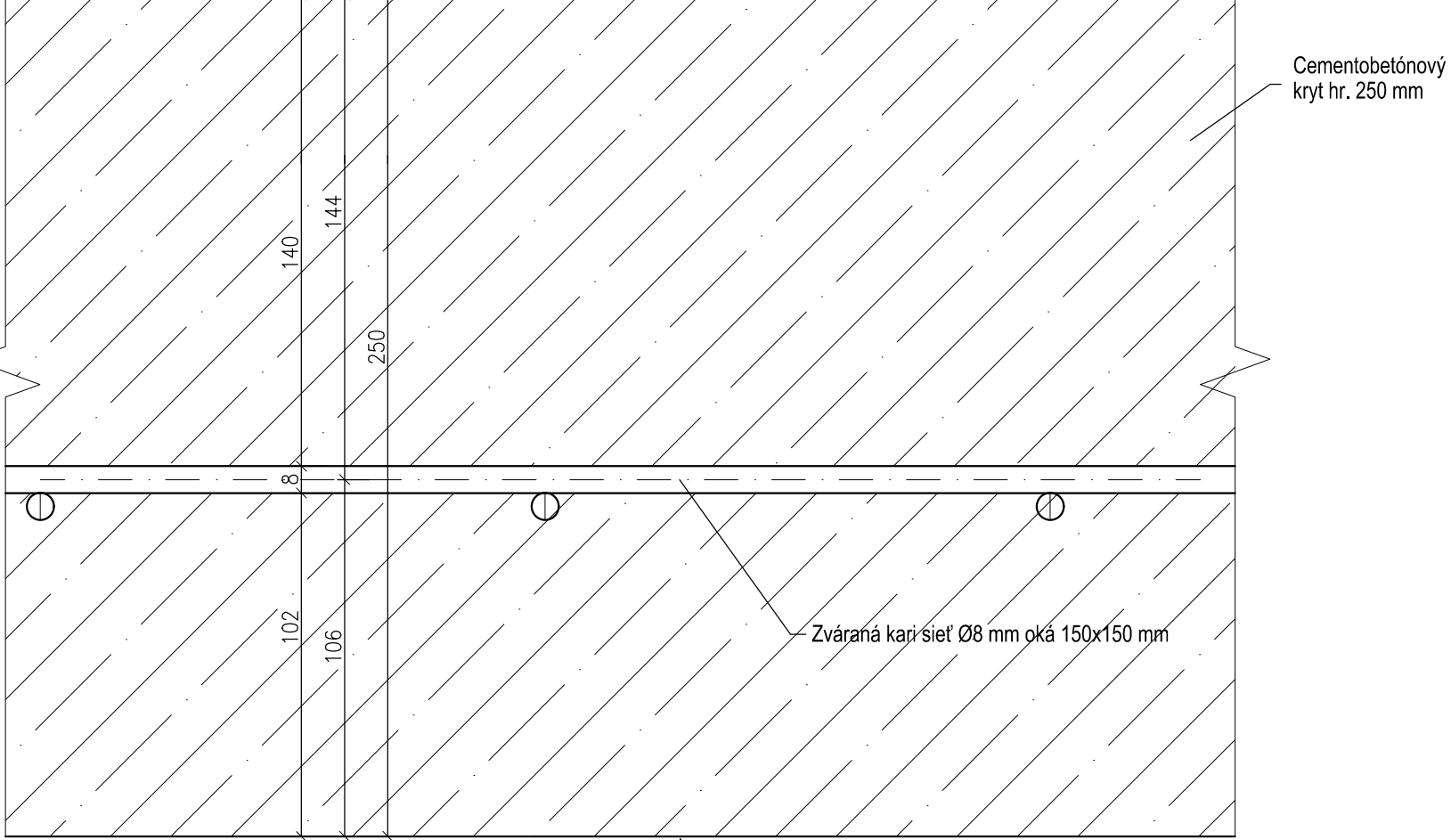


- POZNÁMKY:
- Pozdĺžna dilatačná vystužená škára sa zrealizuje vložení oddeľovacej vložky hr. 20 mm na výšku CB dosky. Následne sa navrtávajú kotvy do jestvujúceho CB krytu, ak sa v jestvujúcom CB kryte nenachádzajú. Po zatvrdnutí CB dosky sa oddeľovacia vložka odstráni na výšku 40 mm, vloží sa tesniaci profil a zhotoví sa zálievka za studena.
  - Priečna dilatačná vystužená škára sa zrealizuje vložení oddeľovacej vložky hr. 20 mm na výšku CB dosky. Následne sa navrtávajú klzné ocelové trne do stmelenej vrstvy jestvujúcej asfaltovej vozovky. Po zatvrdnutí CB dosky sa oddeľovacia vložka odstráni na výšku 40 mm, vloží sa tesniaci profil a zhotoví sa zálievka za studena.
  - Prekrytie kari sietí 300 mm, prekrytia horných a dolných kari sietí nerealizovať nad sebou.
  - Poloha pracovných (dilatačných) škár závisí od postupu výstavby.

DETAIL PRIEČNEJ ŠKÁRY 1:2 (kótované v mm)



DETAIL VÝŠKOVEJ POLOHY KARI SIETE 1:2 (kótované v mm)



**E SO 121**

SÚRADNICOVÝ SYSTÉM: S–JTSK v realizácii JTSK		VÝŠKOVÝ SYSTÉM: Bpv	
NÁZOV STAVBY			
Trolejbusové trate v Bratislave, Nová trolejbusová trať Patrónka - Riviéra			
STAVEBNÍK		Hlavné mesto Slovenskej republiky Bratislava Primaciálne námestie č.1, 814 99 Bratislava	
 BRATISLAVA			
OBJEDNÁVATEĽ		Dopravný podnik Bratislava, a.s. Olejkárska č.1, 814 52 Bratislava	
 DOPRAVNÝ PODNIK BRATISLAVA			
PROJEKTANT		DOPRAVOPROJEKT, a.s. Kominárska 141/2,4 832 03 Bratislava – mestská časť Nové Mesto	
 DOPRAVOPROJEKT			
HLAVNÝ INŽINIER PROJEKTU		Ing. Marta KODAJOVÁ	PODPIS
ČÍSLO ZAKÁZKY		7859–00	
PROJEKTANT OBJEKTU		DOPRAVOPROJEKT, a.s., divízia Bratislava I, Kominárska 141/2,4, 832 03 Bratislava	
 DOPRAVOPROJEKT			
ZODPOVEDNÝ PROJEKTANT		Ing. Marta KODAJOVÁ	 
VYPRACOVAL		Ing. Kristián NITRANSKY	
KONTROLOVAL		Ing. Marta KODAJOVÁ	
IDENTIFIKAČNÉ ČÍSLO PRÍLOHY		ITPRB–DRS–C–E000–12100–007–X	
KRAJ: BRATISLAVSKÝ		OKRES: Bratislava I, MČ – Staré Mesto	
KATASTRÁLNE OZEMIE: Karlova Ves, Staré Mesto		Bratislava IV, MČ – Karlova Ves	
NÁZOV ČASTI		DÁTUM	12.2024
ÚPRAVA KOMUNIKÁCIÍ A CHODNÍKOV MLYNSKÁ DOLINA, SMER RIVIÉRA  VÝKRES ÚPRAVY A VYSTUŽENIA DOSIEK CB. VOZOVKY		FORMÁT	5 x A4
		MIERKA	1:100, 1:2
		STUPEŇ PD	DRS
		Č. ZAKÁZKY	7859–00
		Č. SPRÁVY	Č. PRÍLOHY
			007