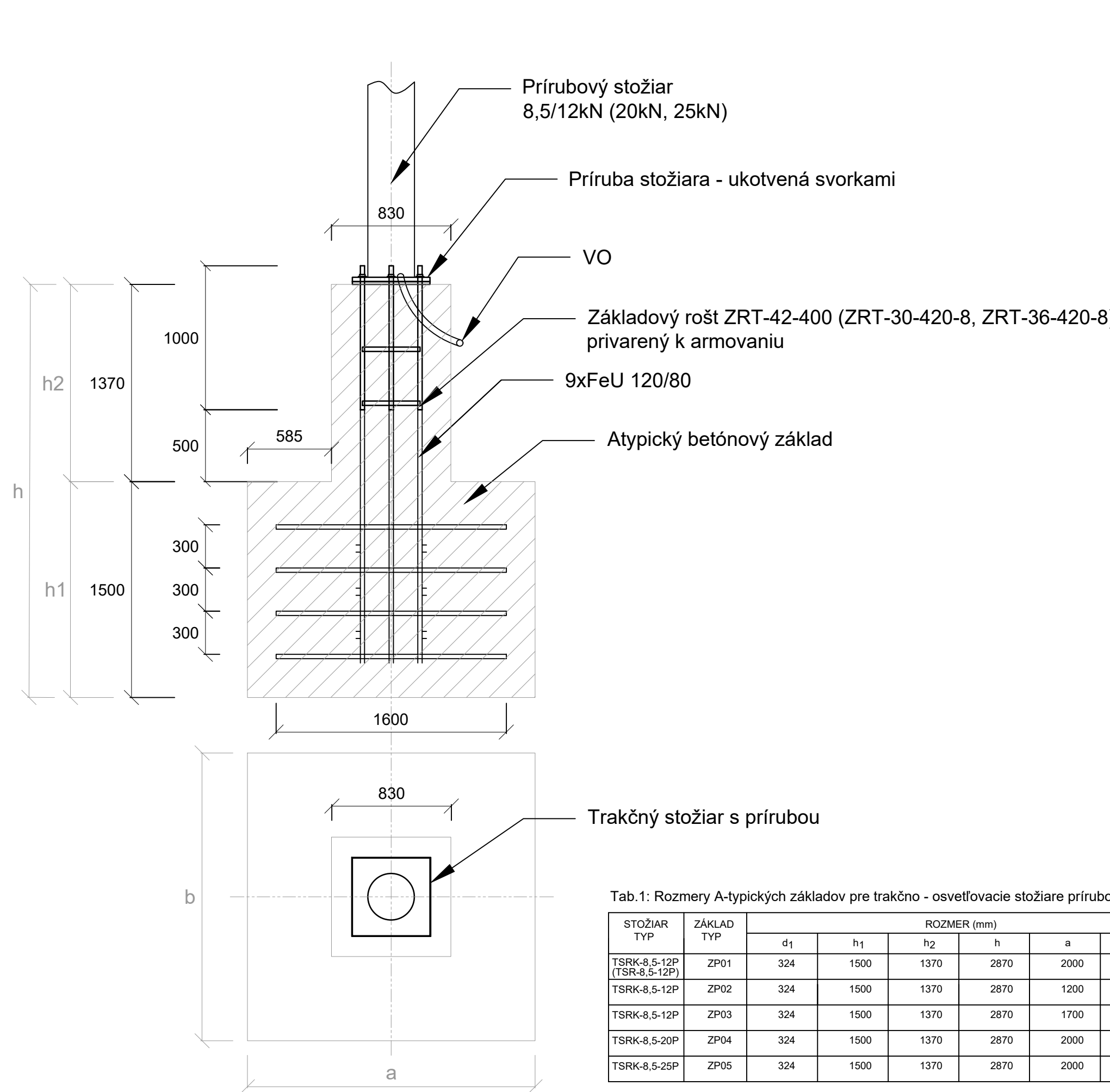


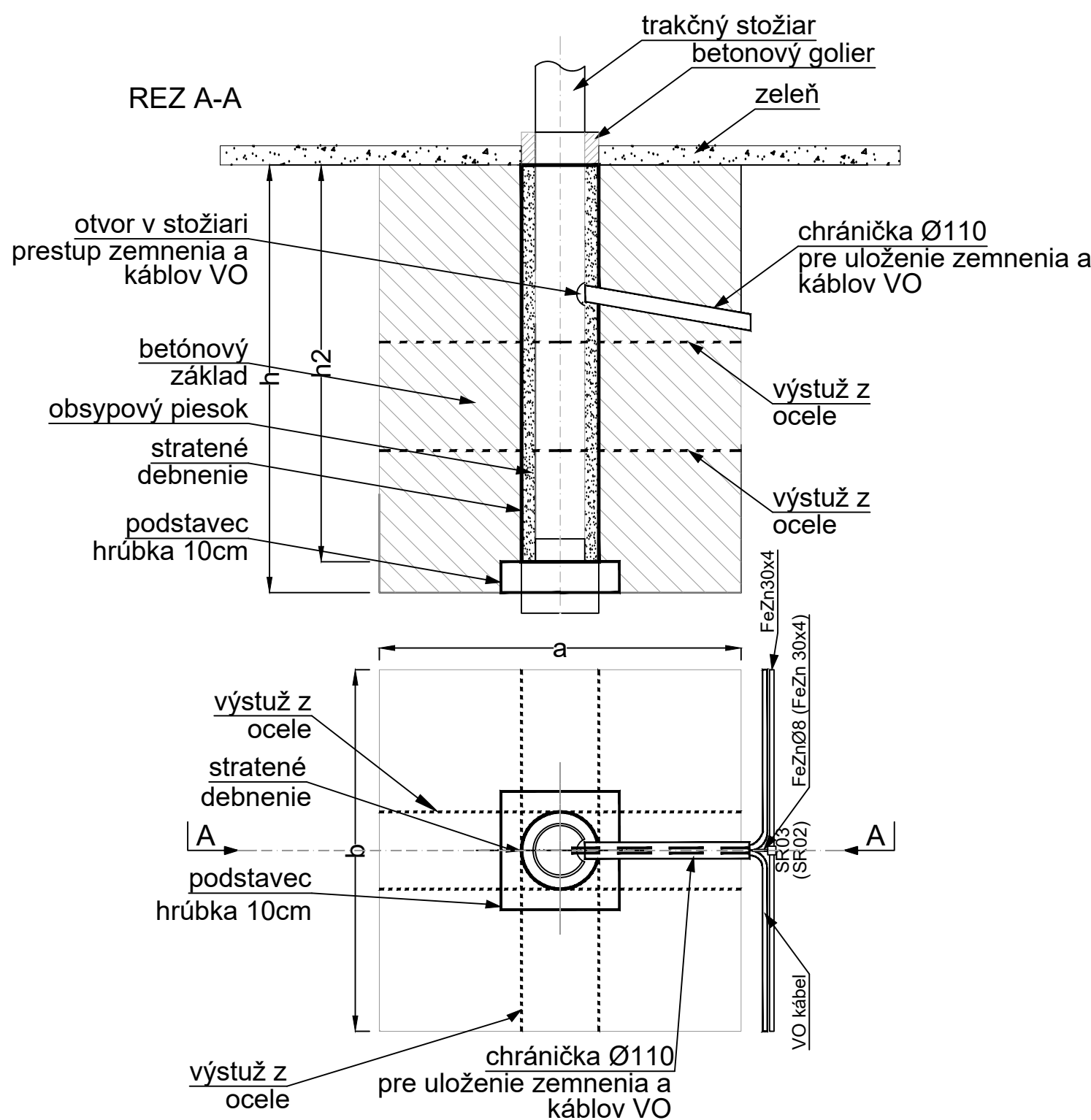
Vzorový rez A-typickým základom s prírubou



Tab.1: Rozmery A-typických základov pre trakčno - osvetľovacie stožiare prírubové:

STOŽIAR TYP	ZÁKLAD TYP	ROZMER (mm)						VRCHOLOVÝ ŤAH (kN)	ZÁKLADOVÝ ROŠT	OZNAČENIE STOŽIAROV
		d ₁	h ₁	h ₂	h	a	b			
TSRK-8,5-12P (TSR-8,5-12P)	ZP01	324	1500	1370	2870	2000	2000	12	ZRT-42-400	18, 20, 30, 79, 82, 83, 85, 87, 89, 94, 149, 179, 181, 185
TSRK-8,5-12P	ZP02	324	1500	1370	2870	1200	2800	12	ZRT-42-400	21, 23, 25
TSRK-8,5-12P	ZP03	324	1500	1370	2870	1700	2300	12	ZRT-42-400	84, 86, 88, 90, 92
TSRK-8,5-20P	ZP04	324	1500	1370	2870	2000	2000	20	ZRT-30-420-8	32, 36, 80, 81, 177
TSRK-8,5-25P	ZP05	324	1500	1370	2870	2000	2000	25	ZRT-36-420-8	28, 75

Rez základom trakčného/trakčno-osvetľovacieho stožiaru vo voľnom teréne

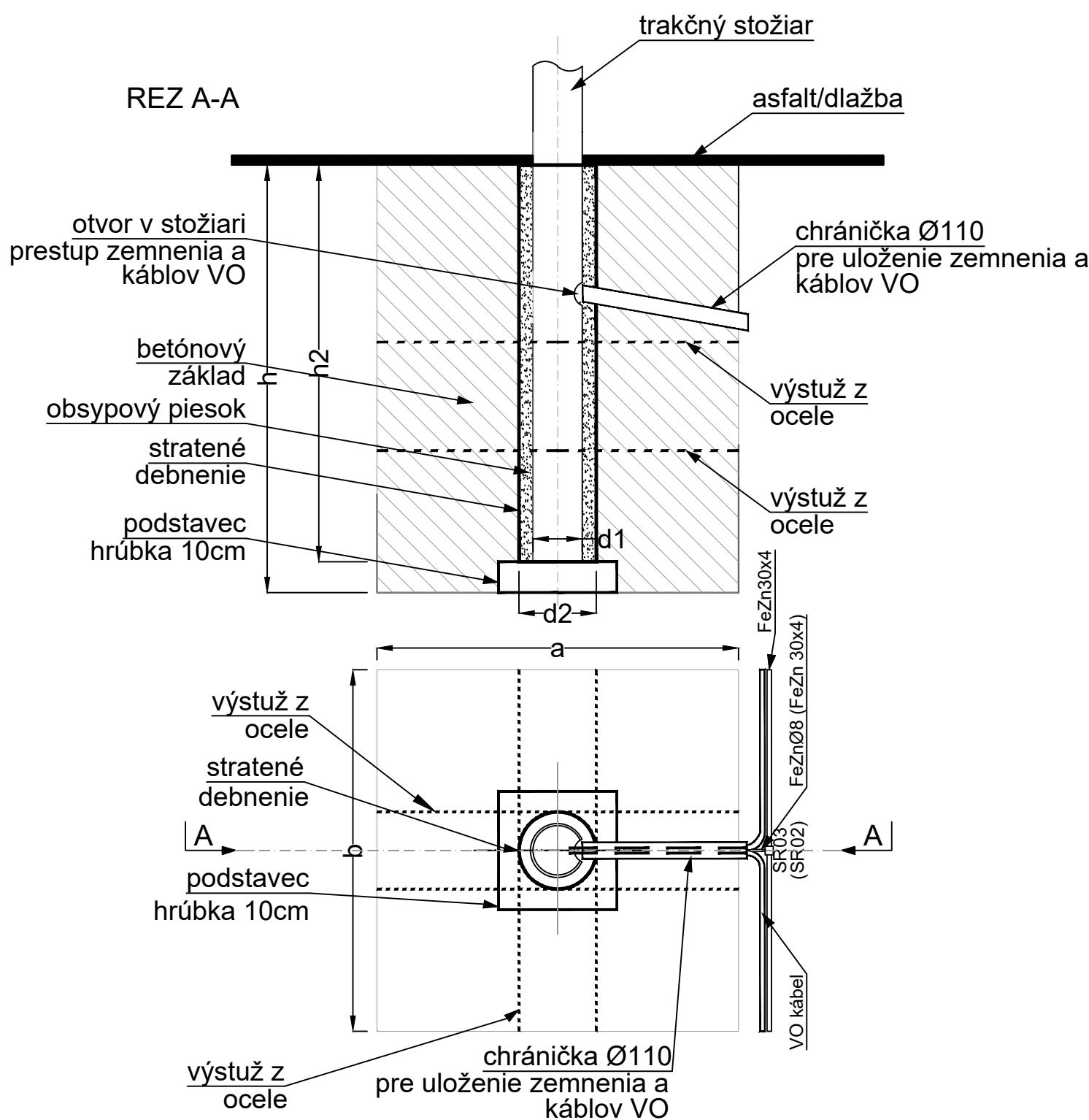


Tab.2: Rozmery základov pre trakčno - osvetľovacie stožiare votknuté do železobetónových základov

STOŽIAR TYP	ZÁKLAD TYP	ROZMER (mm)						VRCHOLOVÝ ŤAH (kN)
		d ₁	h ₂	h	a	b	d ₂	
TSRK-8,5-8	Z01	324	1500	2800	1300	1300	400	8
TSRK-8,5-12	Z02.1	324	1500	2000	1400	1400	400	12
TSRK-8,5-12	Z02.2	324	1500	2000	1100	1800	400	12
TSRK-8,5-20	Z03	324	1500	2000	1800	1800	400	20
TSRK-8,5-25	Z04.1	324	1500	2400	1800	1800	400	25
TSRK-8,5-25	Z04.2	324	1500	2400	1400	2300	400	25

Poznámka:
Rozmery atypických základov trakčno - osvetľovacích stožiarov sú presne zakreslené v situácii stavby, tvar základov je možné meniť podľa umiestnenia existujúcich inžinierskych sietí.
Hĺbky základov sú definované v Tab.2 resp. v stavebnej tabuľke.

Rez základom trakčného/trakčno-osvetľovacieho stožiaru v spevnenej ploche



E SO 601

SÚRADNICOVÝ SYSTÉM: S-JTSK v realizácii JTSK VÝŠKOVÝ SYSTÉM: Bpv

NÁZOV STAVBY		Trolejbusové trate v Bratislave, Nová trolejbusová trať Patrónka - Riviéra	
STAVEBNÍK	BRATISLAVA	Hlavné mesto Slovenskej republiky Bratislava Primaciálne námestie č.1, 814 99 Bratislava	
OBJEDNÁVATEĽ	DOKUMENTÁCIE	Dopravný podnik Bratislava, a.s. Olejkárska č.1, 814 52 Bratislava	

PROJEKTANT	DOPRAVOPROJEKT, a.s. Kominárska 141/2,4 832 03 Bratislava – mestská časť Nové Mesto	
HLAVNÝ INŽINIER PROJEKTU	Ing. Marta KODAJOVÁ	PODPIS
ČÍSLO ZÁKAZKY	7859-00	

PROJEKTANT OBJEKTU	PRIVEL spol. s r.o., Palkovičova 4, 040 01 Košice	
ZODPOVEDNÝ PROJEKTANT	Ing. Peter JACKO	PODPIS
VYPRACOVAL	Ing. Tomáš VASIL	PODPIS
KONTROLOVAL	Ing. Peter JACKO	PODPIS
IDENTIFIKÁCNE ČÍSLO PRÍLOHY	TIPIRB-DRS-C-E000-60100-010-X	

KRAJ: BRATISLAVSKÝ	OKRES: Bratislava I, MČ – Staré Mesto	DATUM	12. 2024
KATASTRÁLNE OZEMIE: Karlova Ves, Staré Mesto	Bratislava IV, MČ – Karlova Ves	FORMAT	5x1 A4
NÁZOV ČÁSTI		MIERKA	
		STUPEŇ PD	DRS
		Č. ZÁKAZKY	2549/22
		Č. SÚPRAVY	Č. PRÍLOHY

VZOROVÉ REZY ZÁKLADOM TRAKČNÉHO STOŽIARA	10
--	----