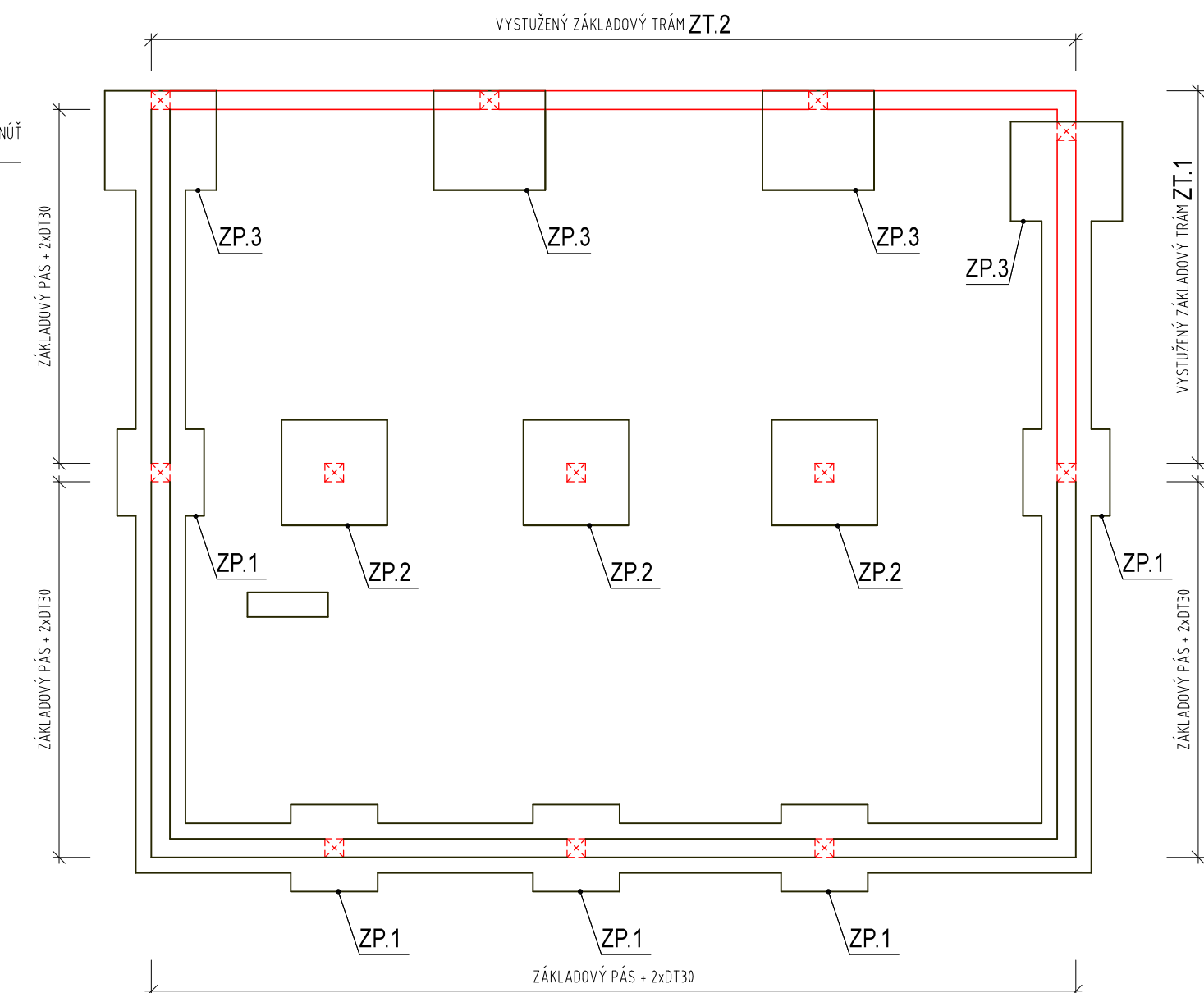
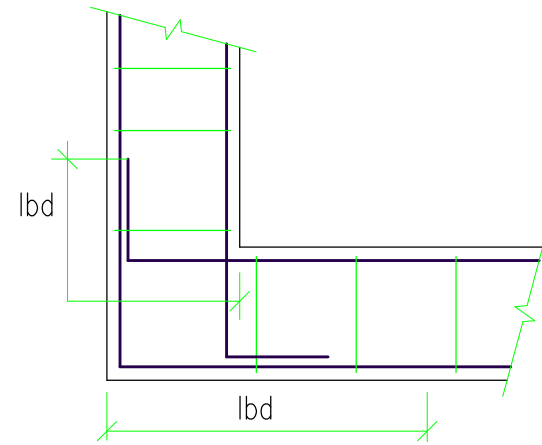


PÔDORYSNÁ SCHÉMA ZÁKLADOV, M 1:100



KOTVENIE ROHU



STYK PRESAHOM



KOTEVNÉ A STYKOVACIE DĹŽKY PRE TRIEDU BETÓNU C20/25

PRÍMERY PRŮTOV	lbd	lo
Ø10	490	730
Ø12	580	870
Ø14	680	1020
Ø16	780	1170
Ø18	870	1310
Ø20	970	1460

lbd - kotavná dĺžka = 37×Ø výstuže
lbd,min = 10×Ø (spodná výstuž nad podporou)
lo - stykovačia dĺžka = 56×Ø výstuže
lo,min=15Ø (stykovanie konštrukčnej výstuže)
hodnoty použiť ak nie sú uvedené na výkrese

TABULKA VÝZTUŽE

Č. pol.	Počet ks.	D (mm)	Tvar	Dĺžka (m)	Spec. hmotnosť (kg/m)	Celková dĺžka (m)	Hmotnosť (kg)
1	90	12	14.5	1290	1.580	142.200	126.274
2	48	16	500	2065	2.565	123.120	194.283
3	84	8	205	240	1.010	84.840	33.512
4	66	12	14.5	1590	1.880	124.080	110.183
5	40	12	14.5	1690	1.980	79.200	70.330
6	44	12	14.5	1490	1.780	78.320	69.548
7	14	14	4950		4.950	69.300	83.714
8	139	8	190	390	1.280	177.920	70.278

Č. pol.	Počet ks.	D (mm)	Tvar	Dĺžka (m)	Spec. hmotnosť (kg/m)	Celková dĺžka (m)	Hmotnosť (kg)
9	4	10	4950		4.950	19.800	12.217
10	2	10	3950		3.950	7.900	4.874
11	7	14	3950		3.950	27.650	33.401
12	6	14	5950		5.950	35.700	43.126
13	2	10	5950		5.950	11.900	7.342
14	2	16	2000	380	2.760	5.520	8.711
15	125	12	1450		1.450	181.250	160.950
16	1	10	1x		156.000	156.000	96.252
Hmotnosť celkom (kg)							1124.995

POZNÁMKY:

- NAVHNUTÉ PODCA: STN EN 1992-1
- SPLNENIE POŽIADAVIEK NA ZLOŽENIE A VLASTNOSTI BETÓNU PODCA STN EN 206-1
- SPLNENIE POŽIADAVIEK NA ZHOTOVANIE KONŠTRUKCII PODCA STN EN 13670
- DODRŽIAVAT' VŠETKY PLATNÉ NORMY
- VŠETKY DODÁVKY, PRÁCE A VÝKONY MUSIA SPLŇAŤ TECHNICKÉ A KVALITATÍVNE PODMIENKY, KTORÉ URČUJÚ PLATNÉ SLOVENSKÉ ZÁKONY, NORMY, HYGIENICKÉ PREDPISY A NARIADENIA.
- POŽIARNA ODOLNOSŤ - POŽI PROJECT POŽIARNEJ OCHRANY
- DODÁVATEĽ JE POVINNÝ SI RIADNE NAŠTUDOVAŤ DOKUMENTÁCIU.
- Táto dokumentácia nenahrádza výrobni/dielenskú dokumentáciu, je nutné vypracovať výrobnú/dielenskú dokumentáciu
- PRED BETÓNOVANÍM VLOŽIŤ DO DEBENIA SÚČASTI UVEDENÉ VO VÝKRESOCH STAVEBNEJ ČASTI A OSTATNÝCH PROFESIÍ
- PRED BETONÁŽOU SKONTROLOVAŤ PRESTUPY PODCA JEDNOTLIVÝCH PROFESIÍ
- Tento výkres je nutné koordinovať v súvislosti s ostatnými výkresmi, stavebnou časťou a profesiami, v ktorých sú špecifikované súčasti osadzovaných prvkov
- Pri akomkoľvek nesúlade projektu a skutočného stavu je nutná konzultácia so statikom

BETÓN:	STN EN 206-1- C 20/25 XC2 XA1 (SK)-CI 0,4-Dmax 16-S3		
VÝSTUŽ:	B 500B	Najmenší vnútorný priemer pro ohyby, háky a slučky (EC2, TAB 8.1)	
KRYTIE:	25mm konštr. v styku so vzduchom 50mm konštr. v styku so zemínou	Ø≤16 40 Ø>16 70	

- PROJEKTANT NENESIE ŽIADNÚ ZODPOVEDNOSŤ ZA ZMENY USKUTOČNENÉ BEZ JEHO PÍSMENNÉHO SÚHLASU !
- ZHOTOVITEĽ JE POVINNÝ O ZISTENÝCH CHYBÁCH V DOKUMENTÁCII NEODKLADNE INFORMOVAŤ PROJEKTANTA !
- VŠETKY VÝŠKOVÉ A DĹŽKOVÉ ROZMERY KONTROLOVAŤ POČAS PRIEBEHU PRÁČ NA STAVBE!
- PROJEKT JE SPRACOVANÝ NA ZÁKLADE DODANÝCH PODKLADOV OD INVESTORA
- PROJEKTOVÁ DOKUMENTÁCIA JE SÚČASŤOU ARCHITEKTONICKÉHO DIELA A PODĹIEHA AUTORSKÉMU ZÁKONU Č. 185/2015 Z. z.
- PROJEKT JE DUŠEVNÝM MAJETKOM AUTORA, POUŽÍVAŤ, ROZNMŤOŽOVAŤ A PUBLIKOVAŤ HO MOŽNO LEN SO SÚHLASOM AUTORA.

AUTOR NÁVRHU:		Ing. JOZEF ŠPIRKO		ING. PAVOL TOTH	
ZODPOVEDNÝ PROJEKTANT:		Ing. PAVOL TOTH		PAVLOVČOVO NÁMESTIE 3857/5, 080 01 PRÉŠOV	
VYPRACOVAL:		Ing. PAVOL TOTH		IČO: 50 493 485, DIČ: 1075933892	
				e-mail: projektan@pavoltoth.sk, tel: +421 915 331 329	
MESTO/OBEC: SVIDNÍK		KRAJ: PREŠOVSKÝ		REG. Č. AUTORIZAČNÉHO OSVEDČENIA: 637193	
KAT. ÚZEMIE: SVIDNÍK		OKRES: SVIDNÍK			
INVESTOR: SLOVENSKÝ ČERVENÝ KRÍŽ ÚZS SVIDNÍK		MIESTO STAVBY:			
STROPKOVSKÁ 711/82		PARC. č. KN-C 578/16			
089 01 SVIDNÍK					
STAVBA:					
SKLADOVACIA HALA - PRÍSTAVBA					
OBJEKT: SO - 01		FORMÁT: 6xA4		PARÉ Č.:	
		STUPEŇ: DSP		1 2 3	
		DÁTUM: 04/2023		4 5 6	
		DIEL: STATIKA			
		ZÁK.ČÍSLO: 21/2023			
OBSAH:		MIERKA:		Č. PRÍLOHY:	
VÝSTUŽ ZÁKLADOV		1:100,1:25		2	