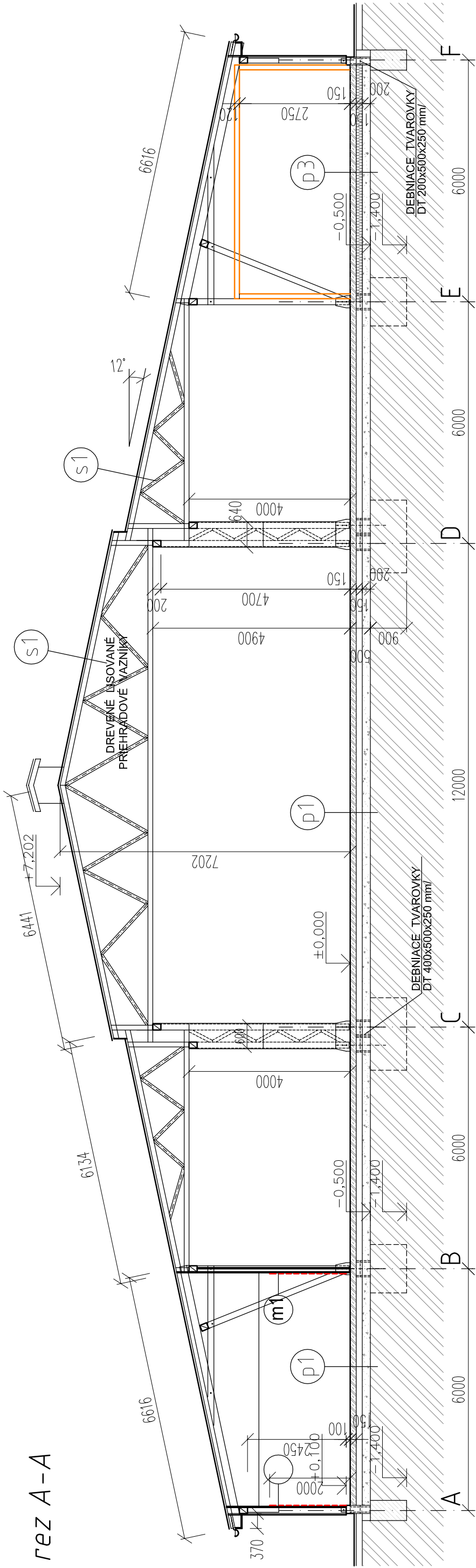
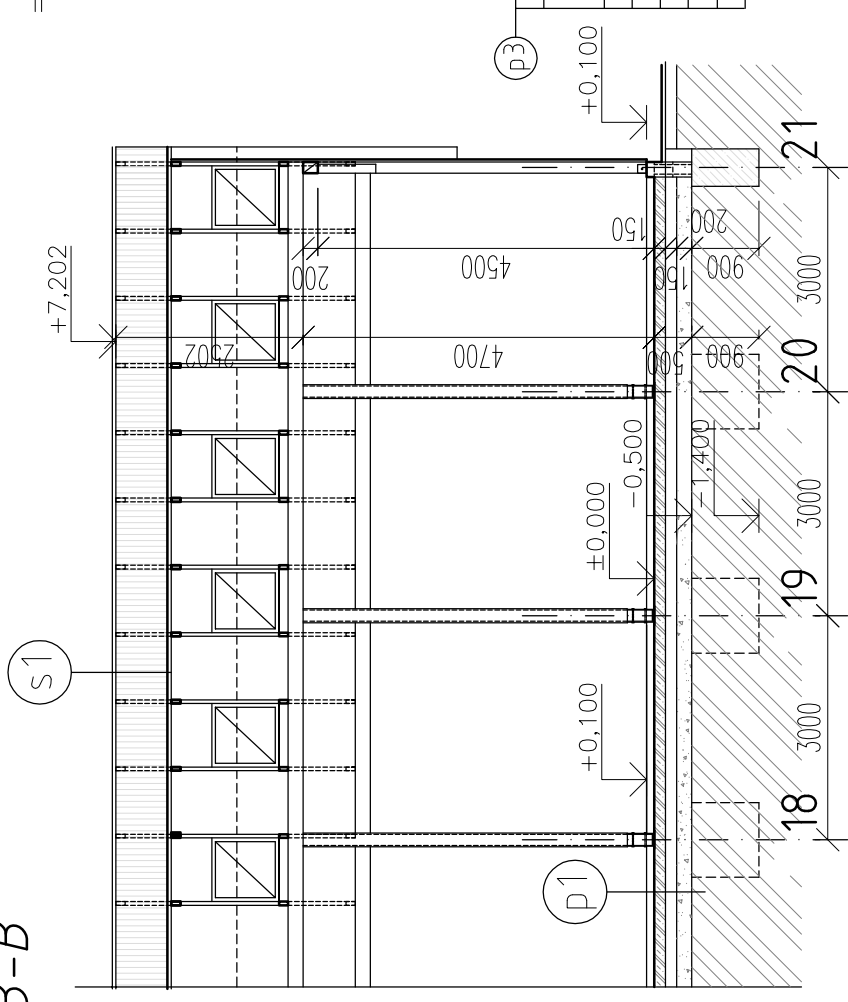


rez A-A



rez B-B



vrstvenie konštrukcii

VÝPIS SKLADBY PODLAH

- p1) POVRCHOVÁ ÚPRAVA VSYPOVOU ZMESOU Z METALICKÝM PLYNIVOM
- BETONOVÁ MAZANINA Z BETONU C20/25 hr.: 150 mm
- VYSTUŽENÁ KARI SIETAMI
- OCHRANNÁ VRSTVA Z GEOTEXTÍLIE "TATRATEX"
- HYDROIZOLAČNÁ PVC FÓLIA "FATRAFOL 803"
- SEPARAČNÁ VRSTVA Z GEOTEXTÍLIE "TATRATEX"
- DRVENÉ KAMENIVO fr.: 0-32 mm hr.: 150 mm
- DRVENÉ KAMENIVO fr.: 32-63 mm hr.: 200 mm
- RASTLY TERÉN

- p2) KERAMICKÁ DLAŽBA 8 mm
- LEPIDLO 2 mm
- DTTO p1

VÝPIS SKLADBY STRECHY

- s1) KRYTINA Z TRAPÉZOVÉHO PLECHU T 55
- KONTRA LATOVANIE-POZDIZNE 50/50 mm
- POISTNA HYDROIZOLACIA S VYSOKOU DIFÚZIÓU VODNÝCH PÁR
- "JUTAFOL D" alebo "TYVEK soft"
- ODVETRANA VZDUCHOVA MEDZERA
- PLNÉ DREVENÉ DEBNE, dosky "OSB 3" hr.: 24 mm
- DREVENÉ PRIEHRADOVÉ VAZNIKY , pultový-sedlový tvar strechy
- STRESNÝ MEDZIPRIESTOR

- p3) POVRCHOVÁ ÚPRAVA VSYPOVOU ZMESOU Z METALICKÝM PLYNIVOM
- BETONOVÁ MAZANINA Z BETONU C20/25 hr.: 150 mm
- VYSTUŽENÁ KARI SIETAMI
- OCHRANNÁ VRSTVA Z GEOTEXTÍLIE "TATRATEX"
- HYDROIZOLAČNÁ PVC FÓLIA "FATRAFOL 803"
- SEPARAČNÁ VRSTVA Z GEOTEXTÍLIE "TATRATEX"
- EXTRUDOVANÝ POLYSTYRÉN -STYRODUR hr.: 150 mm
- DRVENÉ KAMENIVO fr.: 32-63 mm hr.: 200 mm
- RASTLY TERÉN

AUTOR	ZODP.PROJEKT.	VYPRACOVAL	KRESLIL
	ING. P. MACHAVA		ING. ZS. ZSELYI
INVESTOR: GEORGICA spol. s r.o. ,HLAVNÁ 64/1/36 , 986 01 Fiľakovo			
STAVBA:			
OBJEKT NA SPRACOVANIE			
ORECHOV			
- Prša ,parc.č.. 1002			
OBSAH:			Č. ZAKÁZKY
			C.VYKR:
			FORMÁT
			2xA4
			DATUM
			10/2019
			STUPEN
			SP
			MIERKA:
			1:100
			E-04

Priečny rez A-A