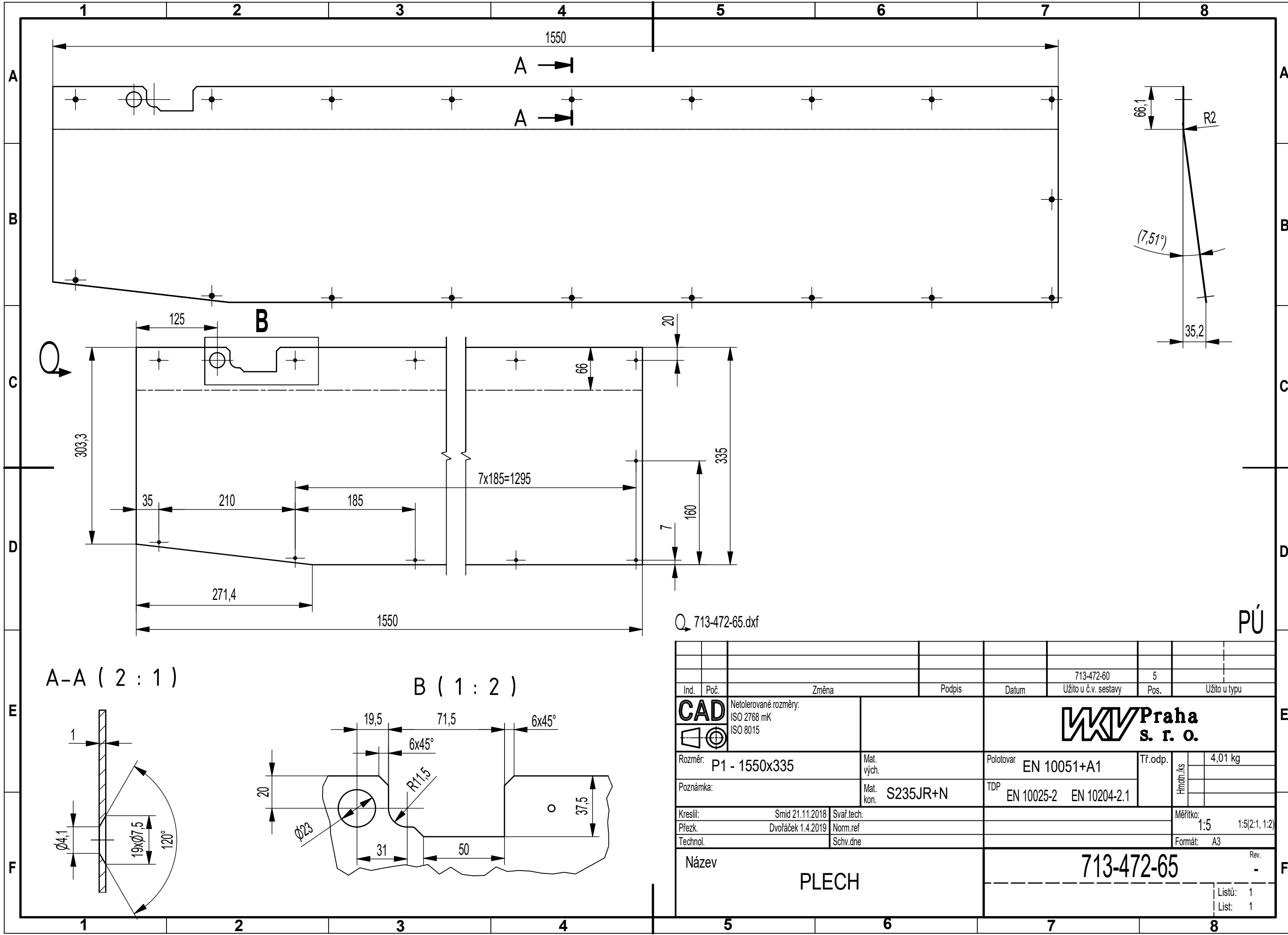


Všechna práva k tomuto dokumentu a informacím v něm obsaženým jsou vyhrazena. Kopírování nebo poskytnutí třetí osobě bez souhlasu vlastníka je zakázáno. VKV Praha s.r.o. 1997.

We reserve all rights in this document and in the information contained therein. Reproduction, use or disclosure to third parties without express authority is strictly forbidden. VKV Praha s.r.o. 1997.



Q 713-472-65.dxf

PÚ

Ind.		Poč.	Změna		Podpis	Datum	713-472-60	5		
						Užito u č.v. sestavy	Pos.	Užito u typu		
CAD		Netolerované rozměry:								
		ISO 2768 mK								
		ISO 8015								
Rozměr:		P1 - 1550x335		Mat. vých.		Polotovar		EN 10051+A1		Tř.odp.
Poznámka:				Mat. kon.		S235JR+N		TDP		EN 10025-2 EN 10204-2.1
Kreslil:		Smid 21.11.2018		Svař.tech.						Měřítko:
Přezk.		Dvořáček 1.4.2019		Norm.ref						1:5 1:5(2:1, 1:2)
Technol.				Schv.dne						Formát: A3
Název		PLECH				713-472-65		Rev.		-
								Listů: 1		
								List: 1		