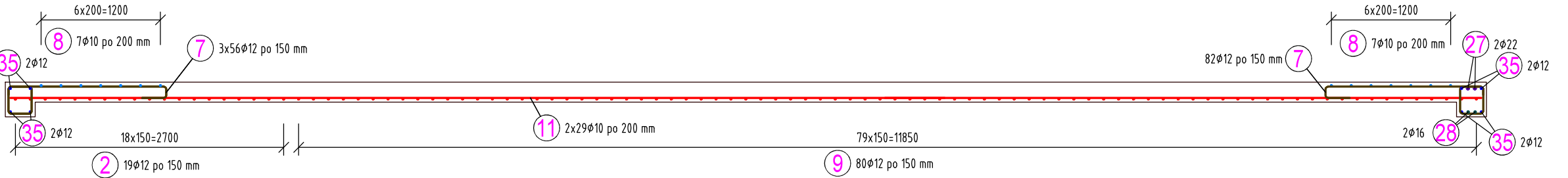
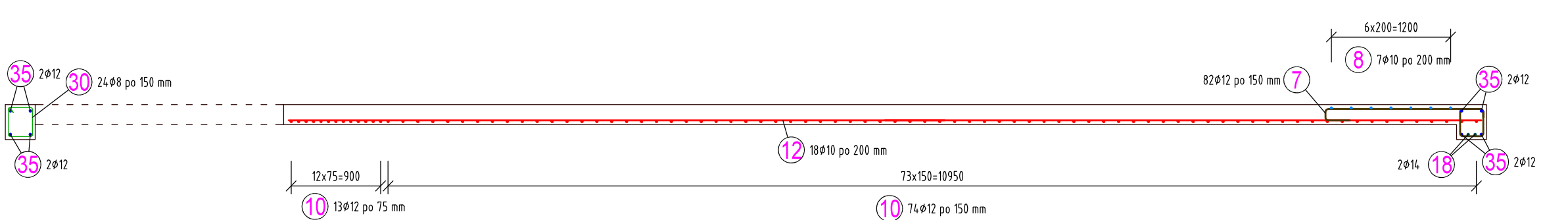


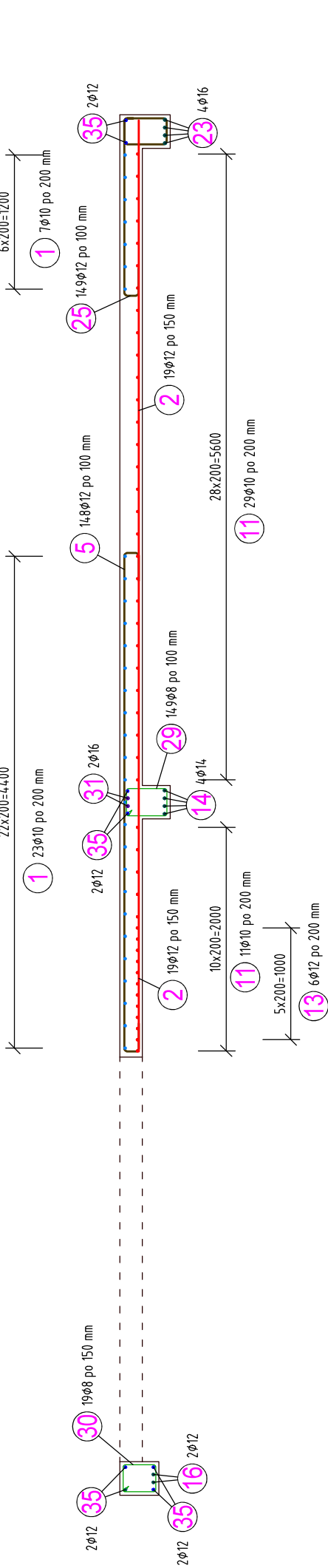
REZ A-A



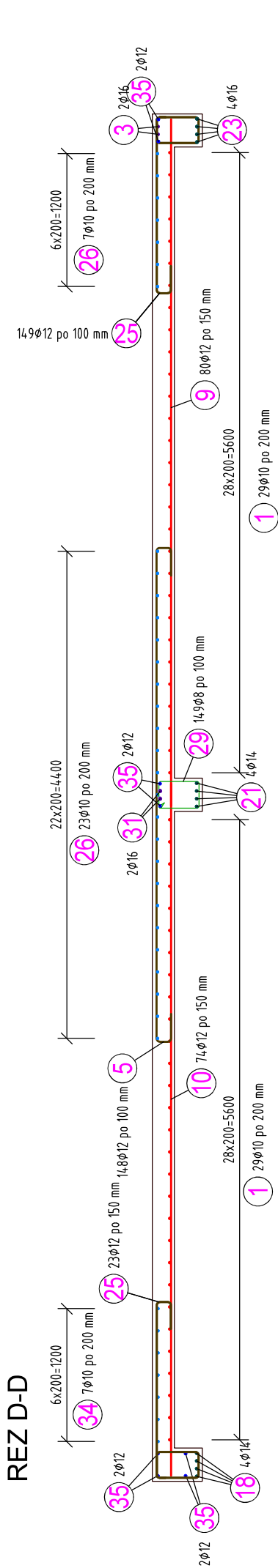
REZ B-B



REZ C-C



REZ D-D



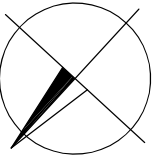
POZNÁMKY:

- NAVRHNUTÉ PODLA: STN EN 1992-1
- SPLNENIE POŽIADAVIEK NA ZLOŽENIE A VLASTNOSTI BETÓNU PODLA STN EN 206-1
- SPLNENIE POŽIADAVIEK NA ZHOTOVOVANIE KONŠTRUKCIÍ PODLA STN EN 13670
- DOORŽIAVAŤ VŠETKY PLATNÉ NORMY
- VŠETKY DODÁVKY, PRÁCE A VÝKONY MUSIA SPLŇAŤ TECHNICKÉ A KVALITATÍVNE PODMIENKY, KTORÉ URČUJÚ PLATNÉ SLOVENSKE ZÁKONY, NORMY, HYGIENICKÉ PREDPISY A NARIADENIA
- POŽIARNA ODOLNOSŤ - POŽRI PROJEKT POŽIARNEJ OCHRANY
- DODÁVATEĽ JE POVINNÝ SI RIADNE NAŠTUDOVATĽ DOKUMENTÁCIU
- TÁTO DOKUMENTÁCIA NENAHRAĐUJE VÝROBNÚ/DIELENSKÚ DOKUMENTÁCIU, JE NUTNÉ VYPRACOVAŤ VÝROBNÚ/DIELENSKÚ DOKUMENTÁCIU
- PRED BETÓNOVANÍM VLOŽIŤ DO DEBENIA SÚČASTI UVEDENÉ VO VÝKRESOCH STAVEBNEJ ČÁSTI A OSTATNÝCH PROFESIÍ
- PRED BETONÁŽOU SKONTROLOVAŤ PRESTUPY PODLA JEDNOTLIVÝCH PROFESIÍ
- TENTO VÝKRES JE NUTNÉ KOORDINOVAŤ V SÚVISLOSTI S OSTATNÝMI VÝKRESMI, STAVEBNOU ČASŤOU A PROFESIAMĽ, V KTORÝCH SÚ ŠPECIFIKOVANÉ SÚČASTI OSADZOVANÝCH PRVKOV
- PRI AKOMKOLIEK NESÚLADE PROJEKTU A SKUTOČNEHO STAVU JE NUTNÁ KONZULTÁCIA SO STATIKOM

BETÓN:	STN EN 206-1- C 30/37 XC1 (SK)-CI 0,4-Dmax 16-S3		
VÝSTUŽ:	B 500B	Najmenší vnútorný priemer pro ohyby, háky a slúčky (EC2, TAB 8.1)	
KRYTIE:	25mm konštr. v styku so vzduchom	Ø≤16	40
	50mm konštr. v styku so zemínou	Ø>16	70



- PROJEKTANT NENESIE ŽIADNÚ ZODPOVEDNOSŤ ZA ZMENY USKUTOČNENÉ BEZ JEHO PÍSMENNÉHO SÚHLASU!
- ZHOTOVITEĽ JE POVINNÝ O ZISTENÝCH CHYBÁCH V DOKUMENTÁCII NEODKLADNE INFORMOVAŤ PROJEKTANTA!
- VŠETKY VÝŠKOVÉ A DLŽKOVÉ ROZMERY KONTROLOVAŤ POČAS PRIEBEHU PRÁČ NA STAVBE!
- PROJEKT JE SPRACOVANÝ NA ZÁKLADE DODANÝCH PODKLADOV OD INVESTORA
- PROJEKTOVÁ DOKUMENTÁCIA JE SÚČASŤOU ARCHITEKTONICKÉHO DIELA A PODLIEHA AUTORSKÉMU ZÁKONU Č. 185/2015 Z.z.
- PROJEKT JE DUŠEVNÝM MAJETKOM AUTORA, POUŽÍVAŤ, ROZMNOŽOVAŤ A PUBLIKOVAŤ HO MOŽNO LEN SO SÚHLASOM AUTORA



AUTOR NÁVRHU:		Ing. JOZEF ŠPIRKO		ING. PAVOL TOTĤ	
ZODPOVEDNÝ PROJEKTANT:		Ing. PAVOL TOTĤ		PAVLOVČOVO NÁMESTIE 3857/5, 080 01 PREŠOV	
VYPRACOVAL:		Ing. PAVOL TOTĤ		IČO: 50 493 485, DIČ: 1075933892	
				e-mail: projektant@pavoltot.sk, tel.: +421 915 351 329	
MESTO/OBEC: SVIDNÍK		KRAJ: PREŠOVSKÝ			
KAT. ÚZEMIE: SVIDNÍK		OKRES: SVIDNÍK			
INVESTOR: SLOVENSKÝ ČERVENÝ KRÍŽ ÚZS SVIDNÍK		MIESTO STAVBY:			
STROPKOVSKÁ 717/82 089 01 SVIDNÍK		PARC. č. KN-C 578/16			
STAVBA:					
SKLADOVACIA HALA - PRÍSTAVBA					
REG. Č. AUTORIZAČNÉHO OSVEDČENIA: 6317M3					
FORMÁT: 6xA4		PARÉ Č.:			
STUPEŇ: DSP		1 2 3			
DÁTUM: 04./2023		4 5 6			
OBJEKT: SO - 01		DIEL: STATIKA			
		ZÁK. ČÍSLO: 21/2023			
OBSAH:		MIERKA:		Č. PRILOHY:	
VÝSTUŽ STROPU 1.NP - HORNÝ POVRCH		1:50		5b	