

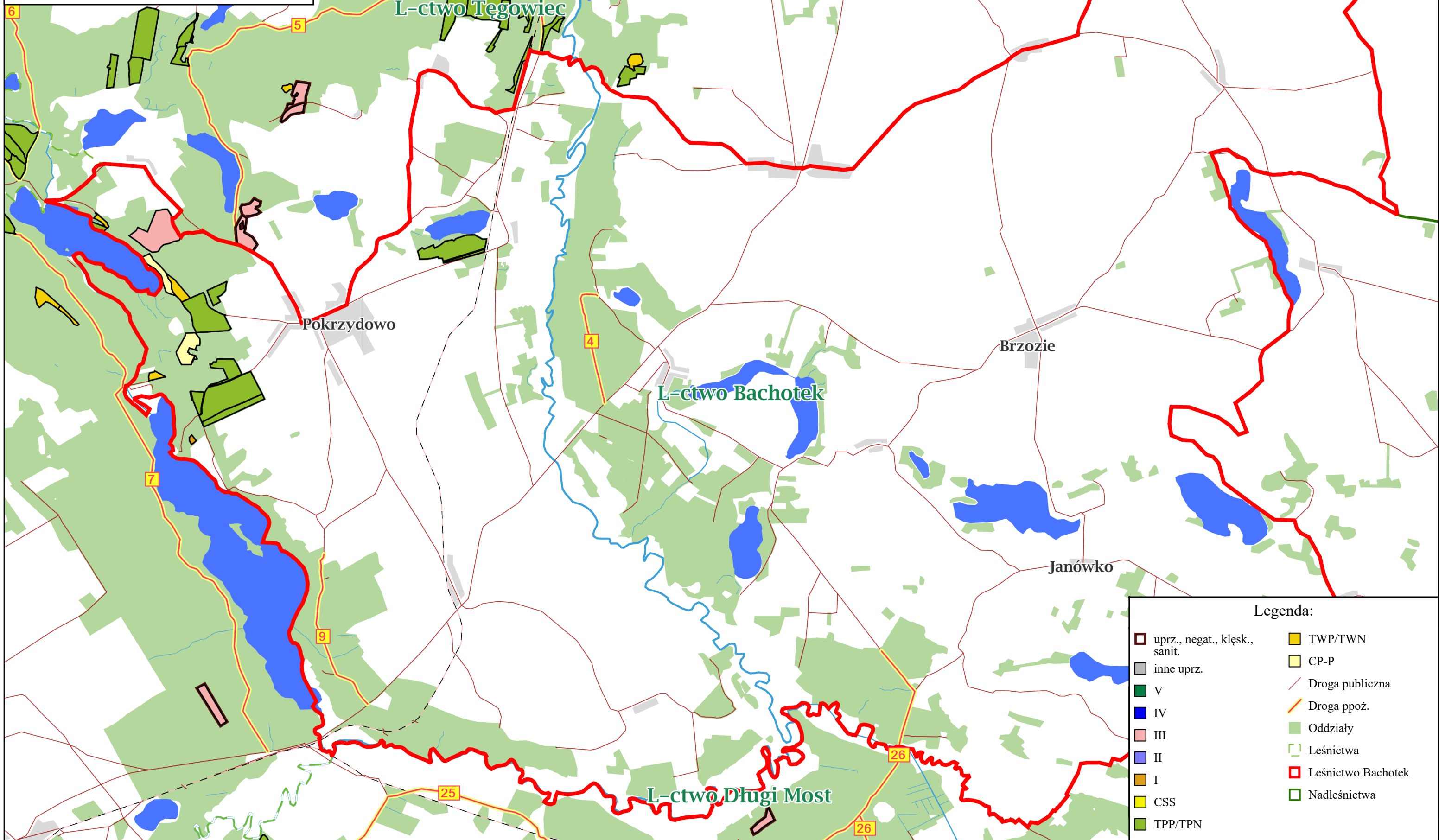


Załącznik nr 2.3.1. –
charakterystyka leśnictwa
w zakresie pozyskania
Nadleśnictwo Brodnica
Leśnictwo Bachotek
Stan na 28-10-2024



Skala 1:42074

0 0.5 1 km



Charakterystyka leśnictwa w zakresie pozyskania drewna

Leśnictwo Bachotek

Udział (m3) drewna iglastego [%]	85	%
Udział (m3) drewna optymalnego do pozyskania w technologii maszynowej [%]	49	%
Udział (m3) rębni pierwszych w cięciach rębnych ogółem [%]	5,5	%
Udział (m3) drewna pozyskiwanego z pozycji ze współczynnikiem > 1 [%]	3,6	%
Udział (m3) drewna zerwanego ze współczynnikiem > 1 [%]	28	%
Udział (m3) drewna kłodowanego (WK) iglastego w drewnie W iglastym [%]	92	%
Udział (m3) S2 krótkiego (poniżej 1,5 mb) w S2 [%]	0,0	%