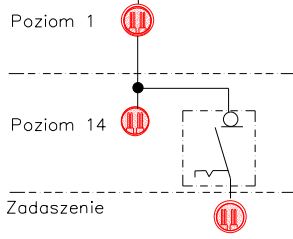
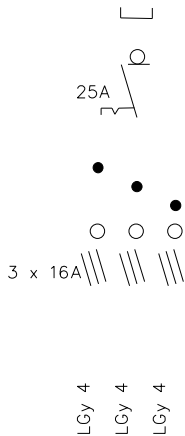
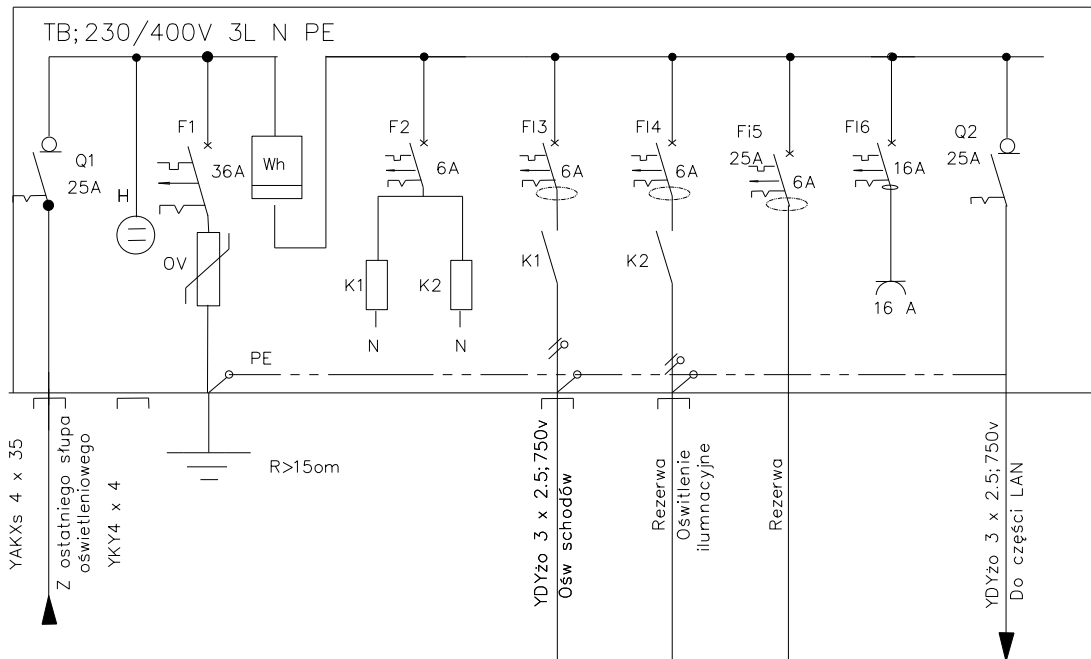


TL



Q=1.5 kVAr

SST 40 x 57

<div><div></div><div></div><div></div></div> <div>PROJEKTOWANIE</div>		Wszystkie prawa zastrzeżone. Rysunek ten podlega ochronie prawnej zgodnie z przepisami Ustawy z dnia 04.02.1994r. o Prawie autorskim i prawach pokrewnych. Powielanie oraz wykorzystywanie rysunku bez zgody autora jest zabronione.	
TEMAT		BUDOWA WIEŻY WIDOKOWEJ WRAZ Z INSTALACJĄ ELEKTRYCZNĄ I ŚWIATŁOWODOWĄ	
OBIEKT		WIEŻA WIDOKOWA NA PAŃSKIEJ GÓRZE PARK PAŃSKA GÓRA 34-120 ANDRYCHÓW	
INWESTOR /ZAMAWIAJĄCY		GMINA ANDRYCHÓW Rynek 15 34-102 Andrychów	
FAZA		PROJEKT TECHNICZNY	
TYTUŁ RYSUNKU		SCHEMAT ZASADNICZY ZASILANIA CZĘŚĆ ENERGETYCZNA	
BRANŻA		ARCHITEKTONICZNO - BUDOWLANA	
	IMIĘ I NAZWISKO	PODPIIS	
PROJEKTANT	---		
OPRACOWANIE			
SPRAWDZAJĄCY	---		
BRANŻA		ELEKTRYCZNA	
	IMIĘ I NAZWISKO	PODPIIS	
PROJEKTANT	ZBIGNIEW PADOŁ upr.bud. w spec. Inst. elektryczne. do proj. b/lo nr 644/71/Kt		
OPRACOWANIE			
SPRAWDZAJĄCY	JACEK MAŃKA upr.bud. w spec. Inst. elektryczne. do proj. b/lo nr SLK/5669/PWOE/14		
DATA		GRUDZIEŃ 2023- KWIECIEŃ 2024	
FORMAT	REWIZJA	SKALA	NR RYS.
A3	00	----	E-05