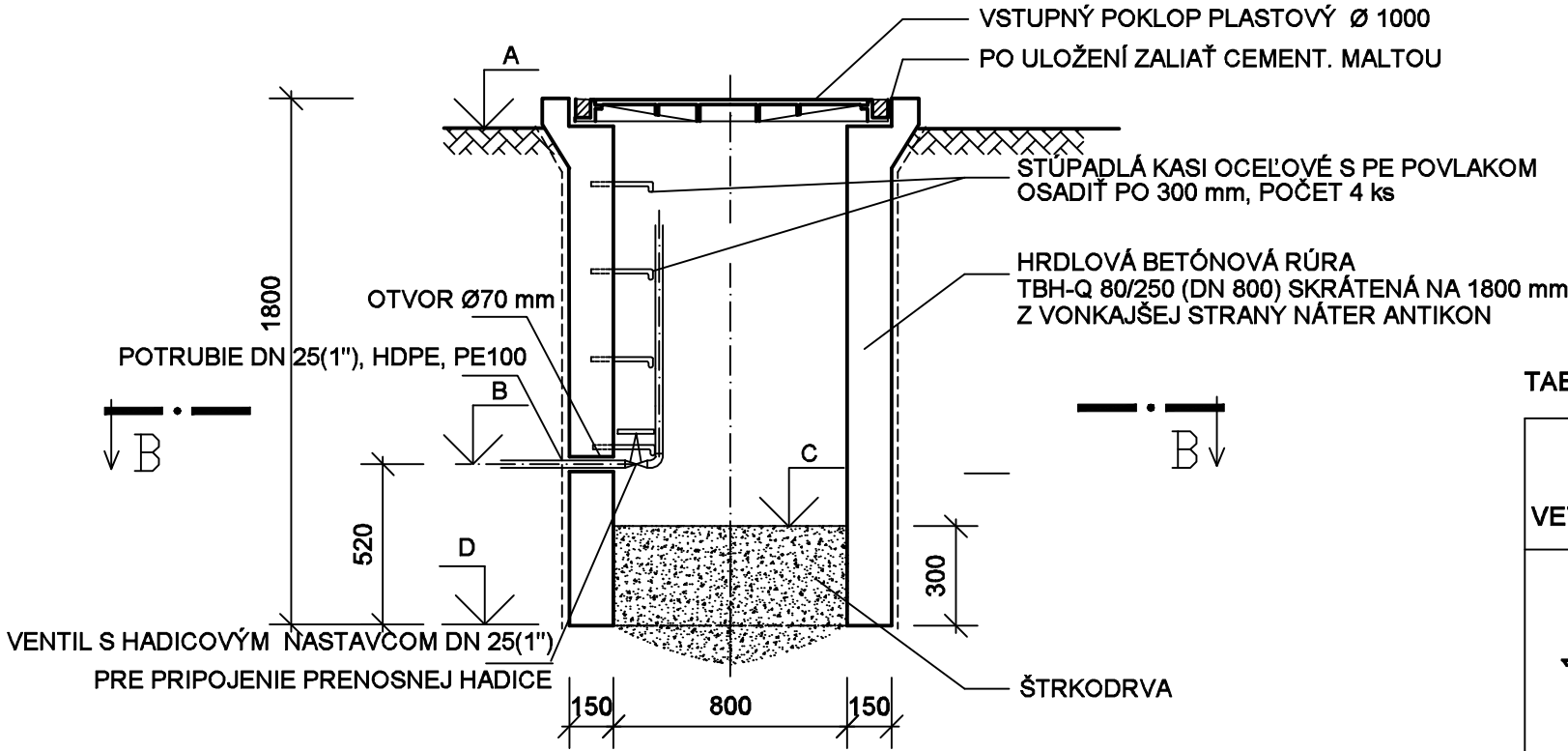


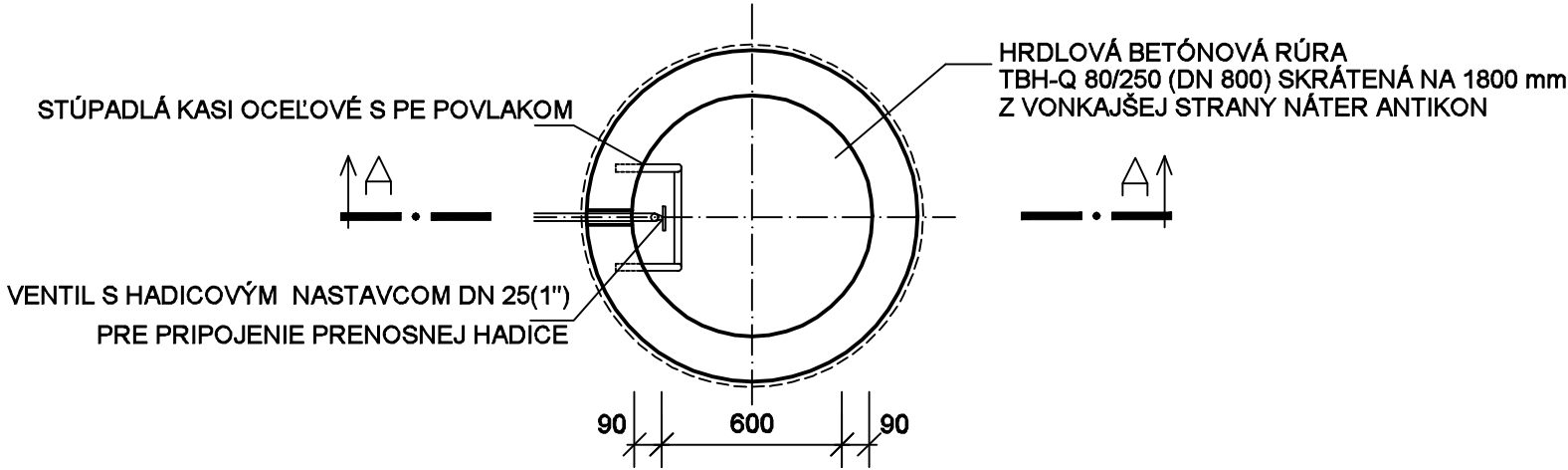
# VZOROVÁ VENTILOVÁ ŠACHTA

M=1:25

REZ: A - A









REZ: B - B



TABUĽKA VENTILOVÝCH ŠACHTIET

VETVA	ČÍSLO ŠACHTY	PARCELNÉ ČÍSLO	STANIČENIE	A KÓTA TERÉNU ŠACHTY	B KÓTA OSI POTRUBIA	C KÓTA DNA ŠACHTY	D KÓTA DNA ŠACHTY
1	VŠ1	5389/3-7,10	0,073	159,40	158,22	158,00	157,70
	VŠ2		0,1096	159,25	158,07	157,85	157,55
	VŠ3		0,1386	159,20	158,02	157,80	157,50
	VŠ4		0,1882	159,26	158,08	157,86	157,56
	VŠ5		0,2823	160,10	158,92	158,70	158,40
2	VŠ6		0,0025	159,81	158,63	158,41	158,11
	VŠ7		0,0235	159,70	158,52	158,30	158,00
	VŠ8		0,0915	160,05	158,87	158,65	158,35

 <b>Hydrocoop</b> spoločnosť s r.o. Bratislava					
vypracoval: Ing. FUKSA 		HIP: Ing. SLEZÁK 		formát:	2 A4
zodp. proj.: Ing. FUKSA 		kontrola: Ing. ŠOLIK 		dátum:	10. 2019
investor : MESTO MALACKY				stupeň:	PSR
akcia:  <b>MALACKY KOMPOSTÁREŇ</b>  PROJEKT STAVBY PRE REALIZÁCIU				č.zákazky:	09 - 92 724
				arch.číslo:	31 528
				mierka:  1:25	
príloha: SO 12 STUDŇA A ROZVODY ÚŽITKOVEJ VODY <b>VZOROVÁ VENTILOVÁ ŠACHTA</b>				č.prílohy:  E.12.06	