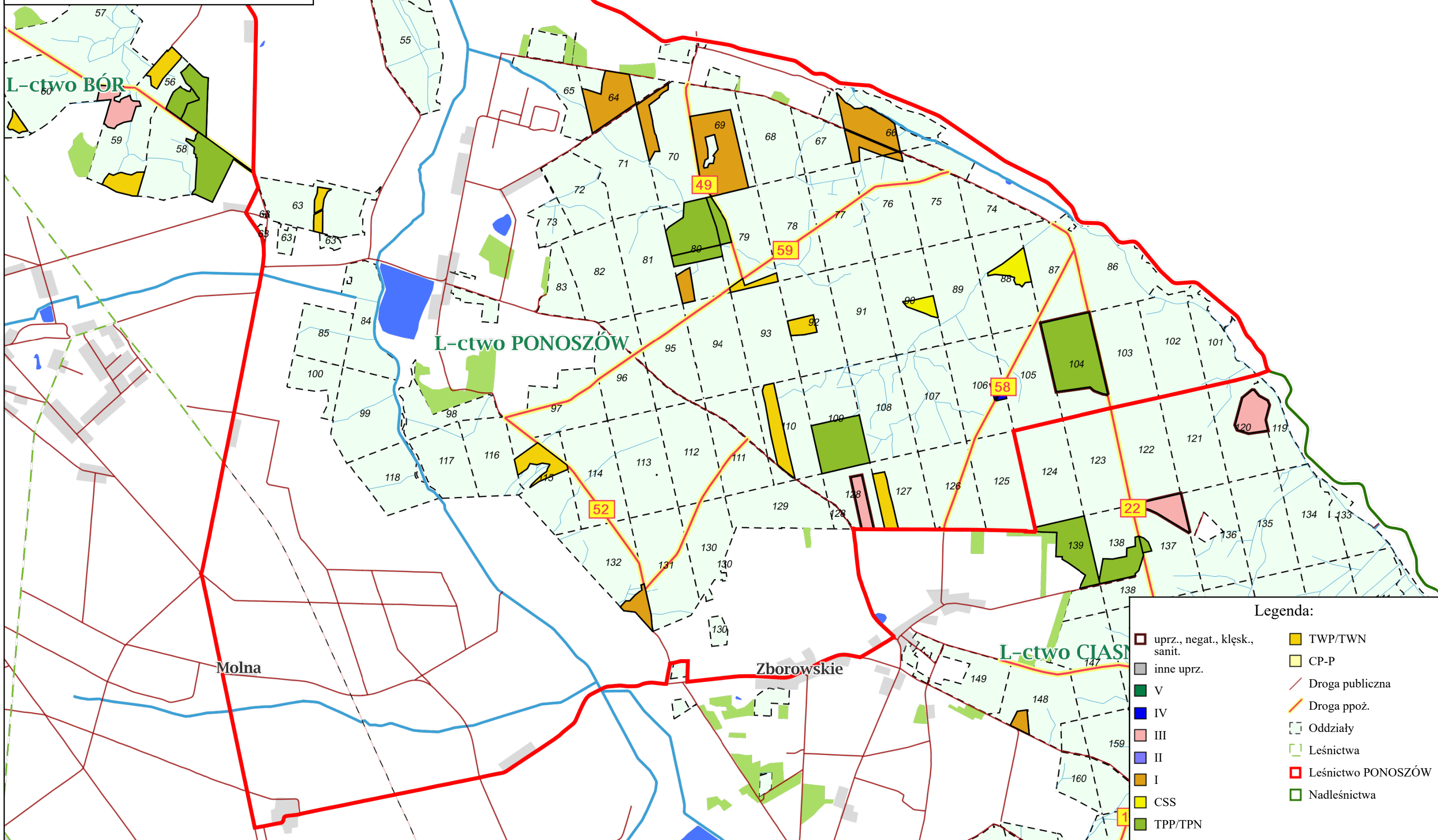




Załącznik nr 2.3.1. –
charakterystyka leśnictwa
w zakresie pozyskania
Nadleśnictwo Lubliniec
Leśnictwo PONOSZÓW
Stan na 16-10-2024

Skala 1:26806
0 250 500 m



Charakterystyka leśnictwa w zakresie pozyskania drewna

Leśnictwo PONOSZÓW

Udział (m3) drewna iglastego [%]	87	%
Udział (m3) drewna optymalnego do pozyskania w technologii maszynowej [%]	81	%
Udział (m3) rębni pierwszych w cięciach rębnych ogółem [%]	89	%
Udział (m3) drewna pozyskiwanego z pozycji ze współczynnikiem > 1 [%]	0,0	%
Udział (m3) drewna zerwanego ze współczynnikiem > 1 [%]	0,0	%
Udział (m3) drewna kłodowanego (WK) iglastego w drewnie W iglastym [%]	94	%
Udział (m3) S2 krótkiego (poniżej 1,5 mb) w S2 [%]	0,0	%