

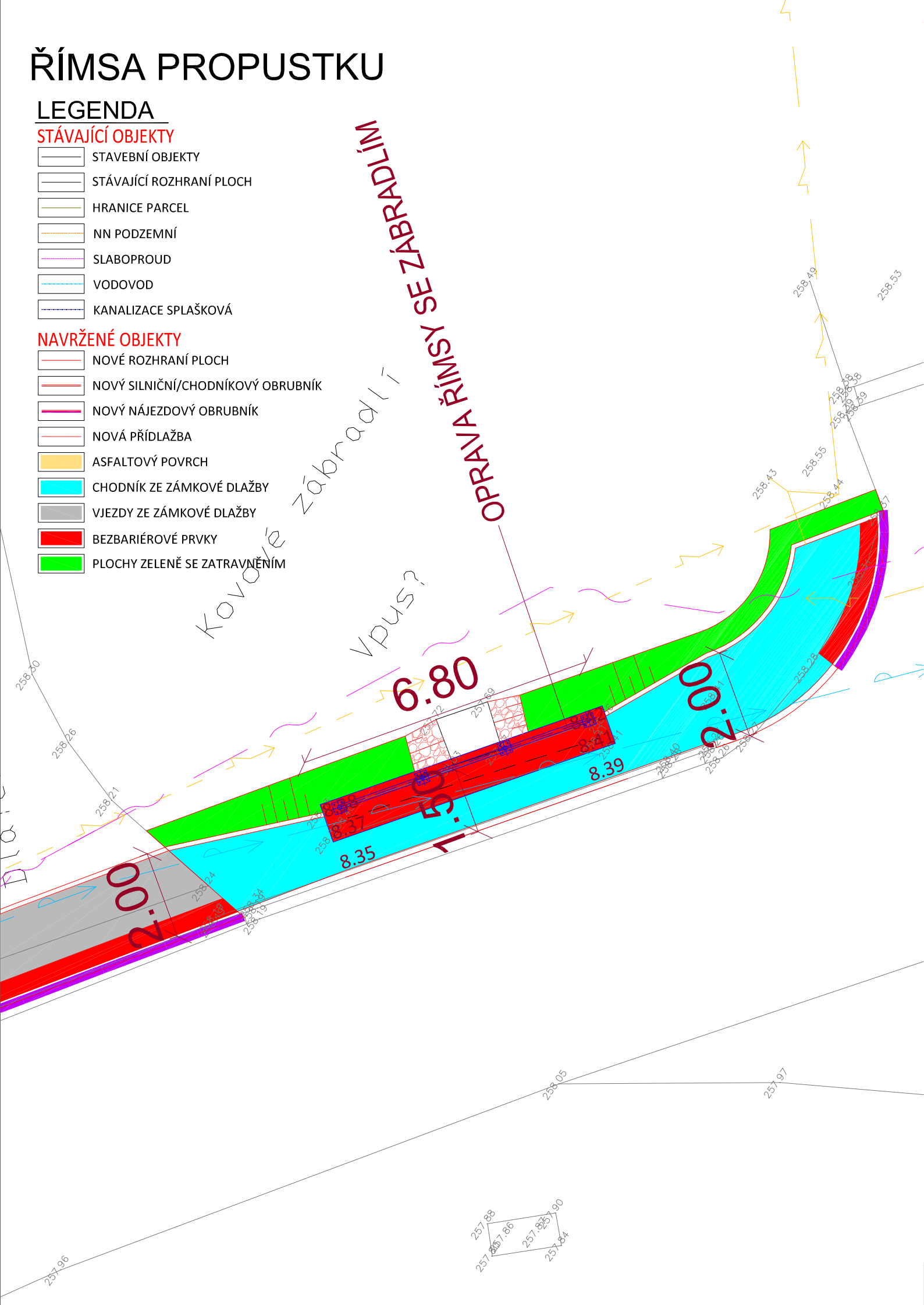
LEGENDA

STÁVAJÍCÍ OBJEKTY

- | | |
|--|--------------------------|
| | STAVEBNÍ OBJEKTY |
| | STÁVAJÍCÍ ROZHRANÍ PLOCH |
| | HRANICE PARCEL |
| | NN PODZEMNÍ |
| | SLABOPROUD |
| | VODOVOD |
| | KANALIZACE SPLAŠKOVÁ |

NAVRŽENÉ OBJEKTY

- | | |
|---|------------------------------------|
|  | NOVÉ ROZHRANÍ PLOCH |
|  | NOVÝ SILNIČNÍK/CHODNÍKOVÝ OBRUBNÍK |
|  | NOVÝ NÁJEZDOVÝ OBRUBNÍK |
|  | NOVÁ PŘÍDLAŽBA |
|  | ASFALTOVÝ POVRCH |
|  | CHODNÍK ZE ZÁMKOVÉ DLAŽBY |
|  | VJEZDY ZE ZÁMKOVÉ DLAŽBY |
|  | BEZBARIÉROVÉ PRVKY |
|  | PLOCHY ZELENÉ SE ZATRAVNĚNÍM |



OBRUBNÍK

ŘÍMSA

OBRUBNÍK

6,80

6,00

2,00

2,00

2,00

ZÁBRADLÍ SE SVISLOU VÝPLNÍ

NOVÁ ŽELEZOBETONOVÁ ŘÍMSA

238,41

238,37

0,10

0,25

DLAŽBA Z LOMOVÉHO KAMENE

1,85

2,40

2,55

STÁVAJÍCÍ PROPUSTEK

STÁVAJÍCÍ HORSKÁ VPUST

Technical drawing of a vertical post assembly, showing dimensions and components. The drawing is oriented vertically with the post running from bottom to top.

Dimensions (mm):

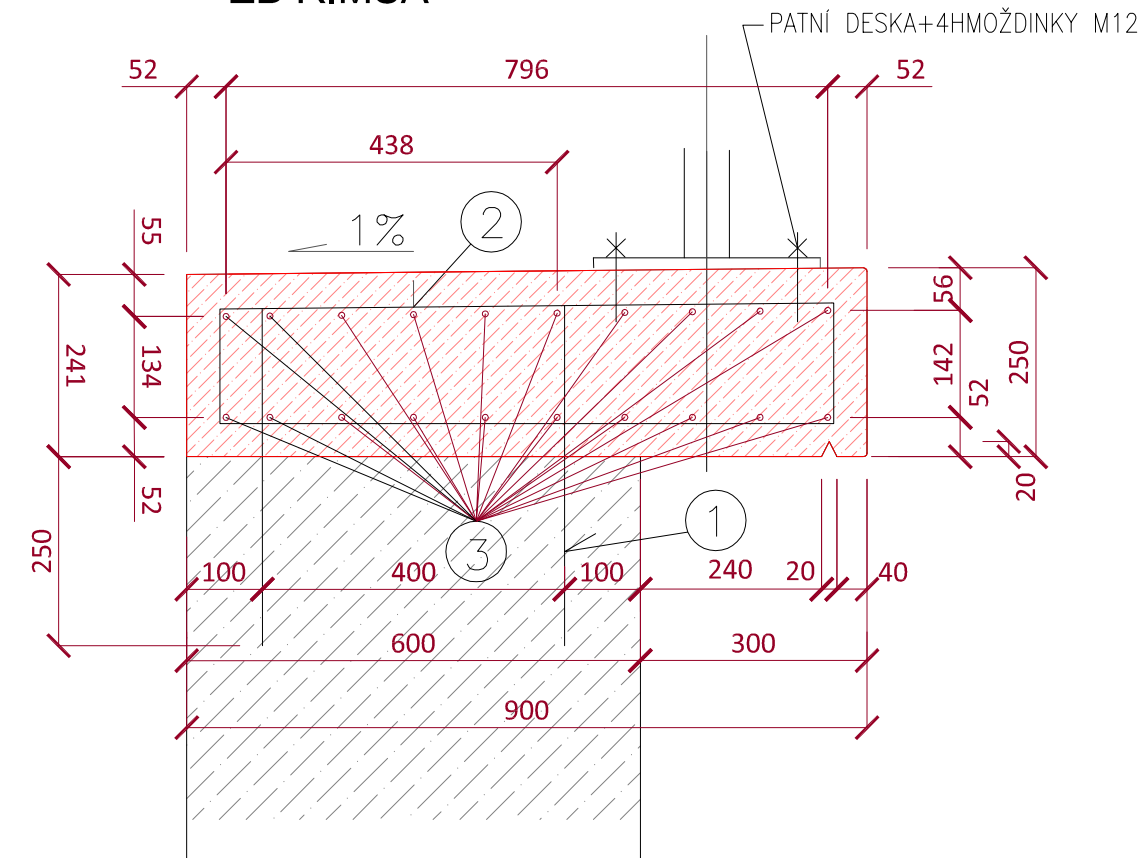
- Overall height: 1300
- Section 1 (top): 102 (width), 232 (height)
- Section 2: 102 (width), 130 (height)
- Section 3: 50 (width), 90 (height)
- Section 4: 50 (width), 117 (height)
- Section 5: 50 (width), 10 (height)
- Section 6: 50 (width), 10 (height)
- Section 7: 200 (width)
- Section 8: 119 (width), 80 (width), 80 (width), 40 (width)
- Section 9: 20 (width), 240 (width), 280 (width), 20 (width)

Components and Labels:

- TR 102x4 MADLO
- TR 76, 1x4, 0 SLOUPEK
- 50/10 á 140 mm, 15 ks SVISLÁ VÝPLŇ
- TRUBKA JAKL 50/4, 2 ks VODOROVNÁ VÝPLŇ
- PATNÍ DESKA P 10-240x240
- PODLITÍ PLASTALTOU TL. 10 mm
- KOTVA ZÁBRADLÍ
- DO VÝVRTU Ø20, HL. min. 80 mm
- PODLOŽKA Ø13
- UZÁVŘENÁ MATKA M12

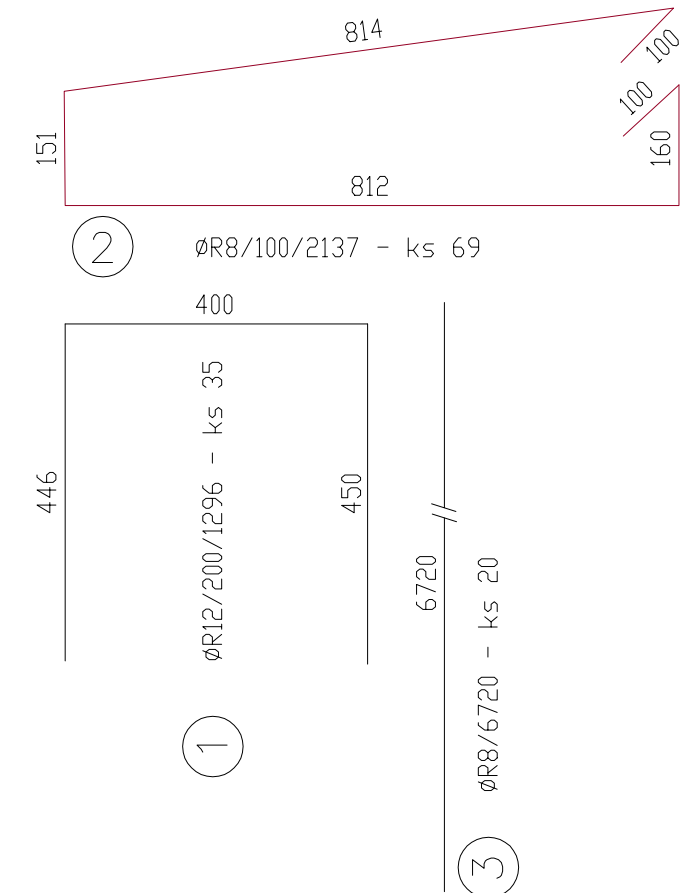
Technical drawing of a square plate with a central hole and reinforcement details. The plate has a total width of 200 mm and a total height of 240 mm. The central hole has a diameter of 4x Ø13. The plate is reinforced with 4x Ø13 bars. The reinforcement bars are spaced at 80 mm from the edges. The plate is labeled with dimensions and reinforcement details: 200, 119, 160, TR 76.1x4.0, SLOUPEK, PLECH TL 10mm 240x240 mm, 4x Ø13, 40, 80, 80, 240, 40, 40, 240, 40, 40.

ŽB ŘÍMSA



OZNAČENÍ	Ø	délka bm	kusů	R10505	
				R8	R12
				0,395	0,888
1	R12	1,30	35		45,50
2	R8	2,14	69	147,66	
3	R8	6,72	20	134,40	
CELKEM bm				282,06	45,50
CELKEM kg				111,50	45,50
CELKEM kg				157,00	

VÝPIS VÝZTUŽE JE VYKÁZÁN BEZ PŘESAHOŮ!



Dne 16.05.2022
KRPM-34639-2/ČJ-2022-140506

POLICIE ČESKÉ REPUBLIKY
KRAJSKÉ ŘEDITELSTVÍ POLICIE
OLOMOUCKÉHO KRAJE
DOPRAVNÍ INSPEKTORÁT
771 36 OLOMOUC

PŘESAHY

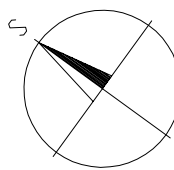
profil Ø8 : min. 400mm
profil Ø12: min. 600mm

PROVÁDĚNÍ

VÝROBA dle ČSN EN 13670
KONTROLNÍ TŘÍDA dle ČSN EN 13670: 2
TŘÍDA OŠETŘOVÁNÍ dle ČSN EN 13670: 4

POVRCHOVÁ ÚPRAVA ŘÍMSY

ZDRSNĚNÍ POVRCHU - STRIÁŽ



Souřadnicový systém : JTSK

Výškový systém : Balt po vyrovnání

MĚSTO ŠTERNBERK – CHODNÍKY KRAKOŘICE

KOPIE:

UMÍSTĚNÍ:	MĚSTO ŠTERNBERK, MÍSTNÍ ČÁST KRAKOŘICE		
STAVEBNÍK:	MĚSTO ŠTERNBERK, HORNÍ NÁMĚSTÍ 78/16, 785 01 ŠTERNBERK		
PROJEKTANT:	PRINTES - ATELIER S.r.o., MOSTNÍ 1876/11a, 750 02 PŘEROV		
STUPEŇ PD:	ZAKÁZKA:	DATUM:	
DSP+DPS	000 - 2022	ÚNOR 2022	
ZODPOVĚDNÝ PROJEKTANT:	KONTROLOVAL:	ZPRACOVAL:	
Ing. Ivo Christen	Ing. Ivo Christen	Ing. Ivo Christen	

**PRINTERS
ATELIER**
DIČ CZ 25391089 s.r.o.
Tel., fax: 581 203 705, 581 202 479
MOSTNÍ 11a, 750 02 PŘEROV

SO 101 - KOMUNIKACE, CHODNÍK A ZPEVNĚNÉ PLOCHY

D1.1.

ÚPRAVA ŘÍMSY PROPUSTKU

M 1 : 100 / 1 : 25

	VÝKRES:
--	---------

	VÝKRES:
--	---------