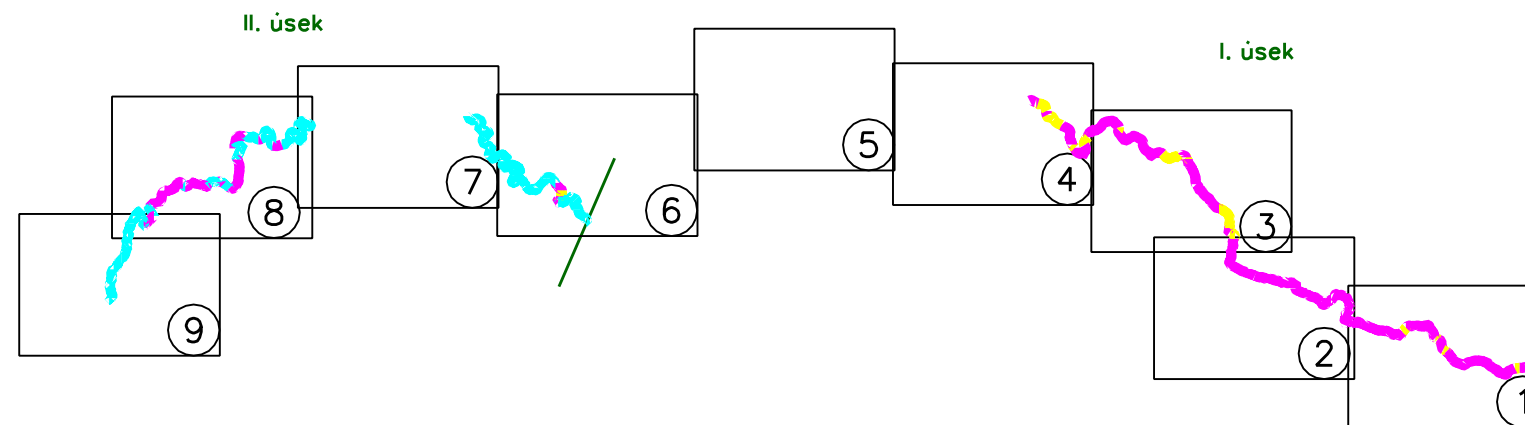


Odbor správy štátnych hraníc
Ministerstvo vnútra Slovenskej republiky

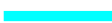



MAPA SPÔSOBU VYZNAČENIA A PRIEBEHU SLOVENSKO - POĽSKEJ ŠTÁTNEJ HRANICE

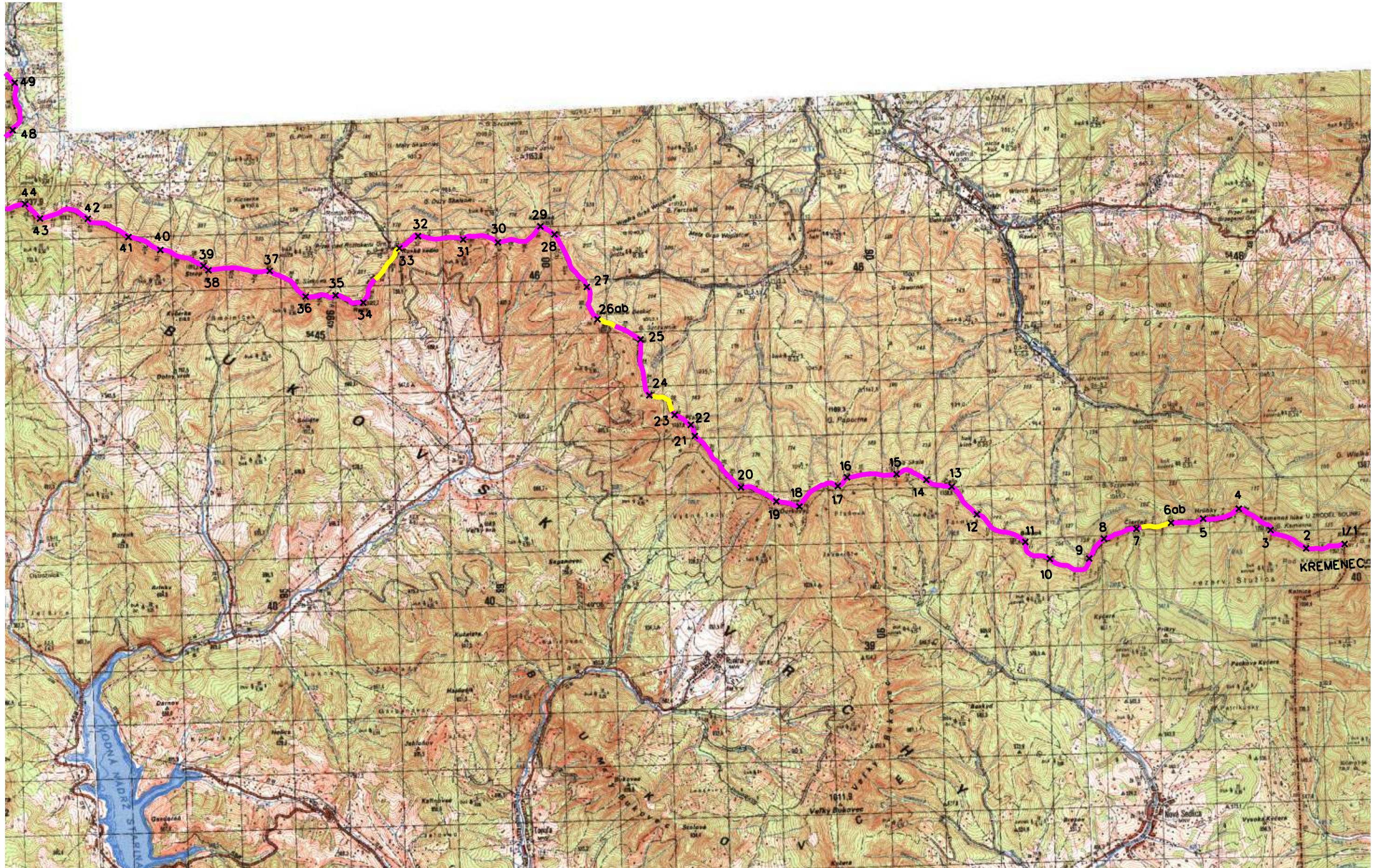
VÝCHOD

Klad mapových listov



LEGENDA

- Št. hranica:
- | | | |
|---|---|---|
|  | prebieha strednicou hraničného vodného toku | - istia sa kruhové plochy s polomerom 1 m |
|  | prebieha stredom hraničnej cesty alebo priekopy | - istia sa kruhové plochy s polomerom 1 m |
|  | prebieha priamo hraničnými znakmi | - istí sa hraničný pruh široký 2 m |
| x | základný (hlavný) hraničný znak | |
|  | úsek štátnej hranice | |

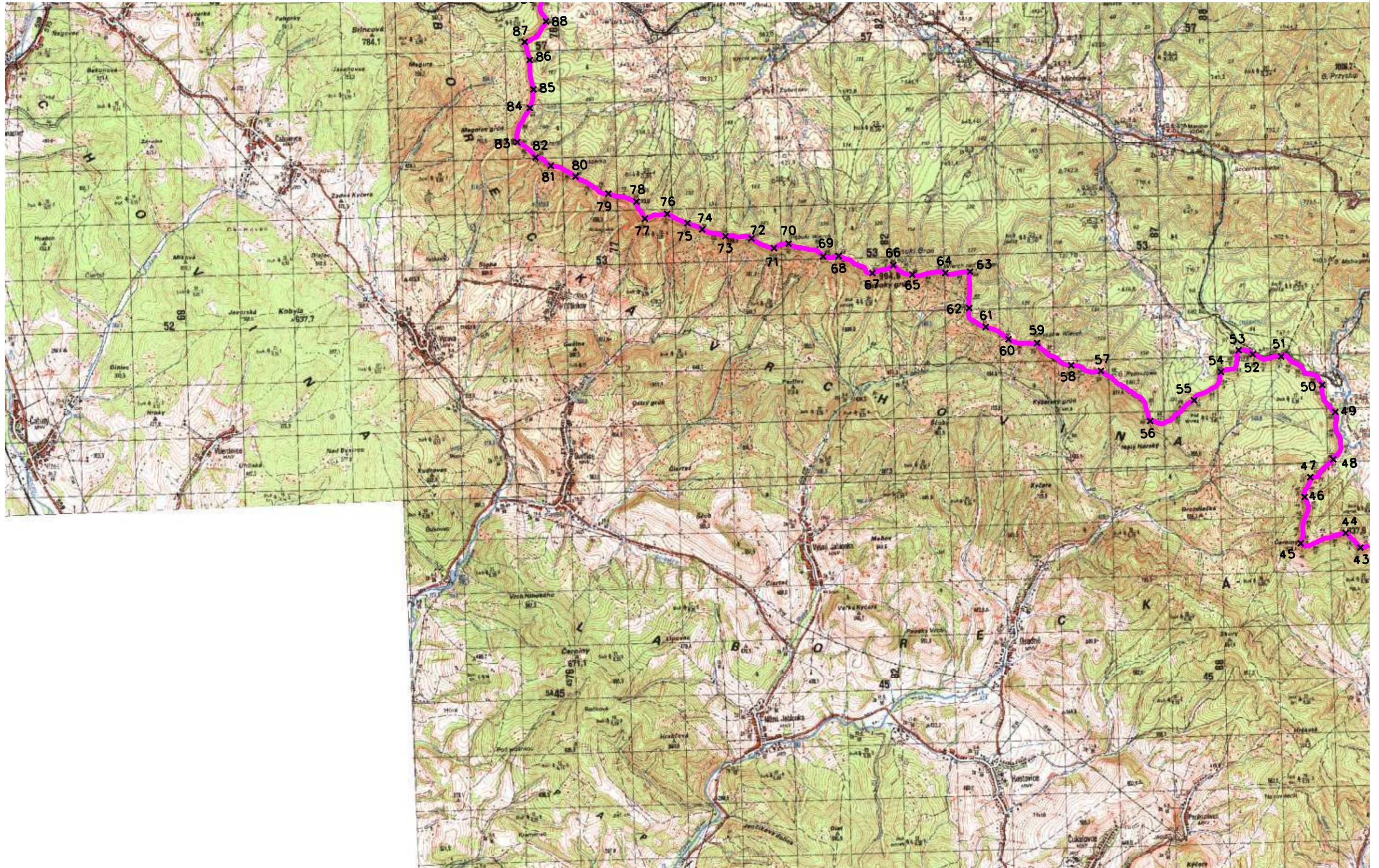


LEGENDA
Št. hranica: — prebieha strednicou hraničného vodného toku
— prebieha stredom hraničnej cesty alebo priekopy
— prebieha priamo hraničnými znakmi
x základný (hlavný) hraničný znak

1:65 000

1cm = 650m v skutočnosti

Mapy sa poskytujú podľa zmluvy - sublicencie na použitie diela č.203-24-11705/2011
Rastrový ekvivalent topografickej mapy v mierke 1:50 000.
©Topografický ústav Banská Bystrica, 2004, distribuuje Geodetický a kartografický ústav Bratislava na základe Licenčnej zmluvy uzavretej medzi Topografickým ústavom Banská Bystrica a Geodetickým a kartografickým ústavom Bratislava



LEGENDA

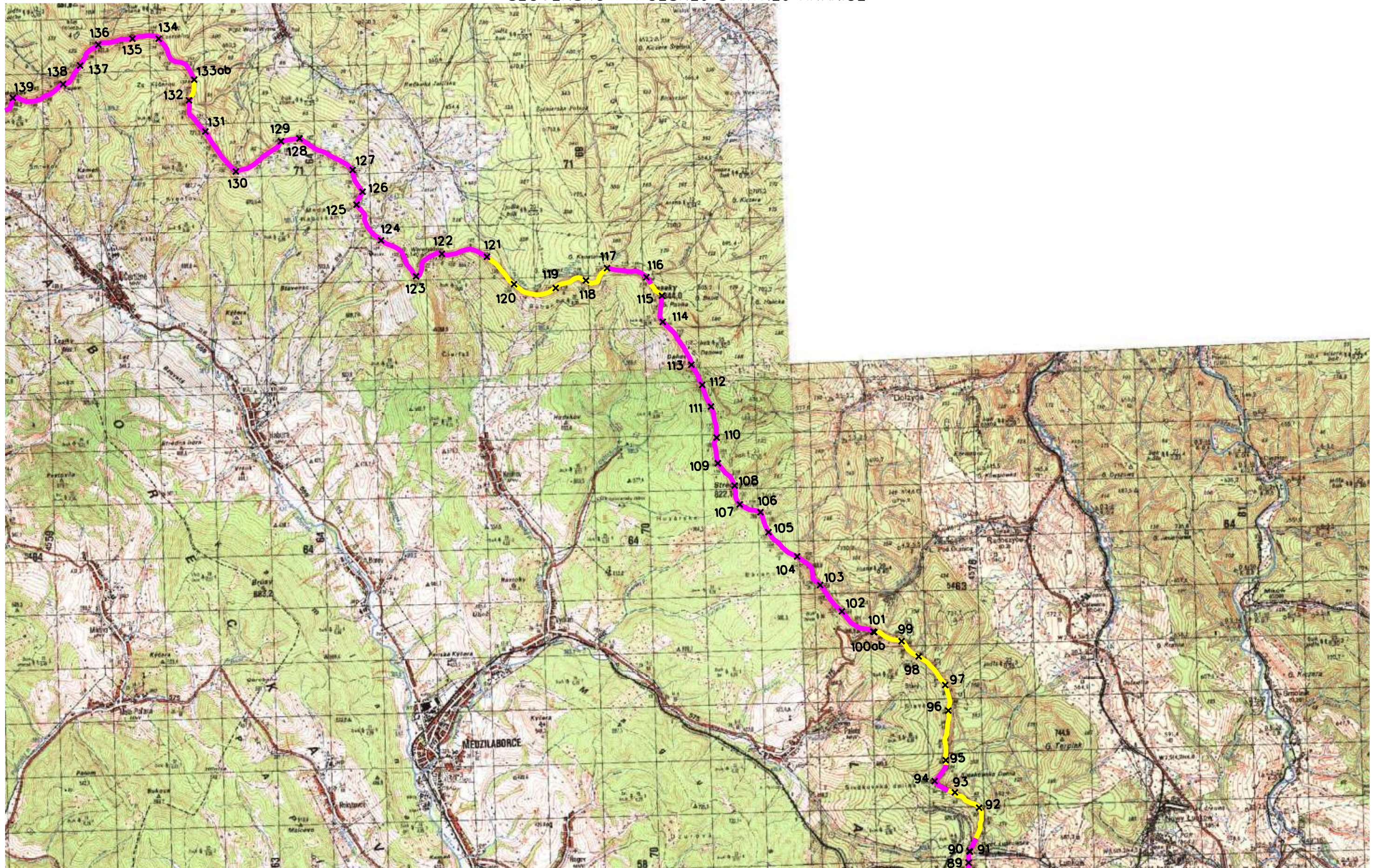
- St. hranica: — prebieha strednicou hraničného vodného toku
- prebieha stredom hraničnej cesty alebo priekopy
- prebieha priamo hraničnými znakmi
- x základný (hlavný) hraničný znak

...Hranica ciara a mapy/PL.dgn 8.2.2012 9:57:56

1:65 000

1cm = 650m v skutočnosti

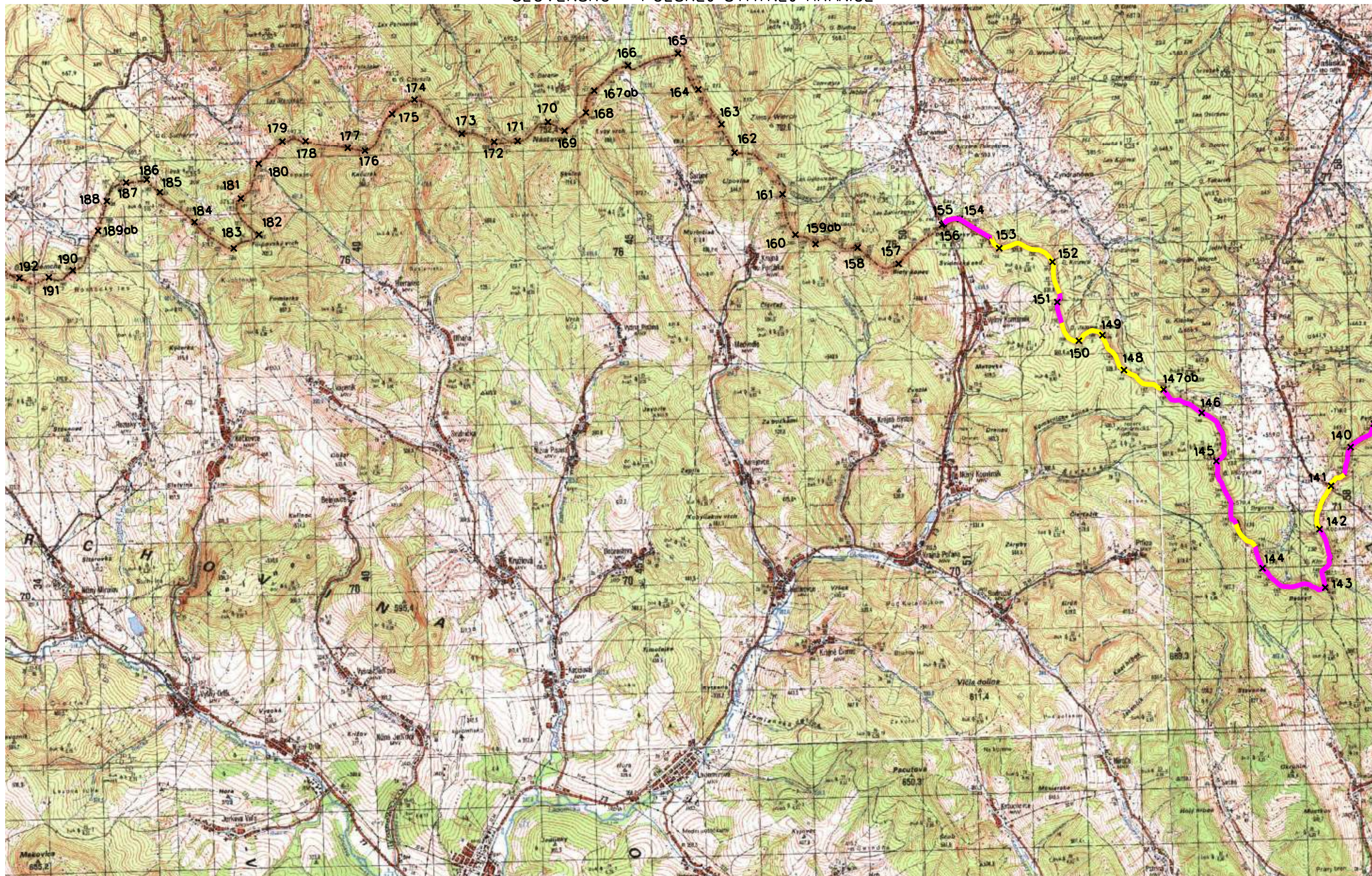
Mapy sa poskytujú podľa zmluvy - sublicencie na použitie diela č.203-24-11705/2011
Rastrový ekvivalent topografickej mapy v mierke 1:50 000.
©Topografický ústav Banská Bystrica, 2004, distribuuje Geodetický a kartografický ústav Bratislava na základe Licenčnej zmluvy uzavretej medzi Topografickým ústavom Banská Bystrica a Geodetickým a kartografickým ústavom Bratislava



LEGENDA
Št. hranica: ————— prebieha strednicou hraničného vodného toku
————— prebieha stredom hraničnej cesty alebo priekopy
————— prebieha priamo hraničnými znakmi
x základný (hlavný) hraničný znak

1:65 000
1cm = 650m v skutočnosti

Mapy sa poskytujú podľa zmluvy - sublicencie na použitie diela č.203-24-11705/2011
Rastrový ekvivalent topografickej mapy v mierke 1:50 000.
©Topografický ústav Banská Bystrica, 2004, distribuuje Geodetický a kartografický ústav
Bratislava na základe Licenčnej zmluvy uzavretej medzi Topografickým ústavom
Banská Bystrica a Geodetickým a kartografickým ústavom Bratislava



LEGENDA
Št. hranica: — prebieha strednicou hraničného vodného toku
— prebieha stredom hraničnej cesty alebo priekopy
— prebieha priamo hraničnými znakmi
x základný (hlavný) hraničný znak

1:65 000

1cm = 650m v skutočnosti

Mapy sa poskytujú podľa zmluvy - sublicencie na použitie diela č.203-24-11705/2011
Rastrový ekvivalent topografickej mapy v mierke 1:50 000.
©Topografický ústav Banská Bystrica, 2004, distribuuje Geodetický a kartografický ústav Bratislava na základe Licenčnej zmluvy uzavretej medzi Topografickým ústavom Banská Bystrica a Geodetickým a kartografickým ústavom Bratislava

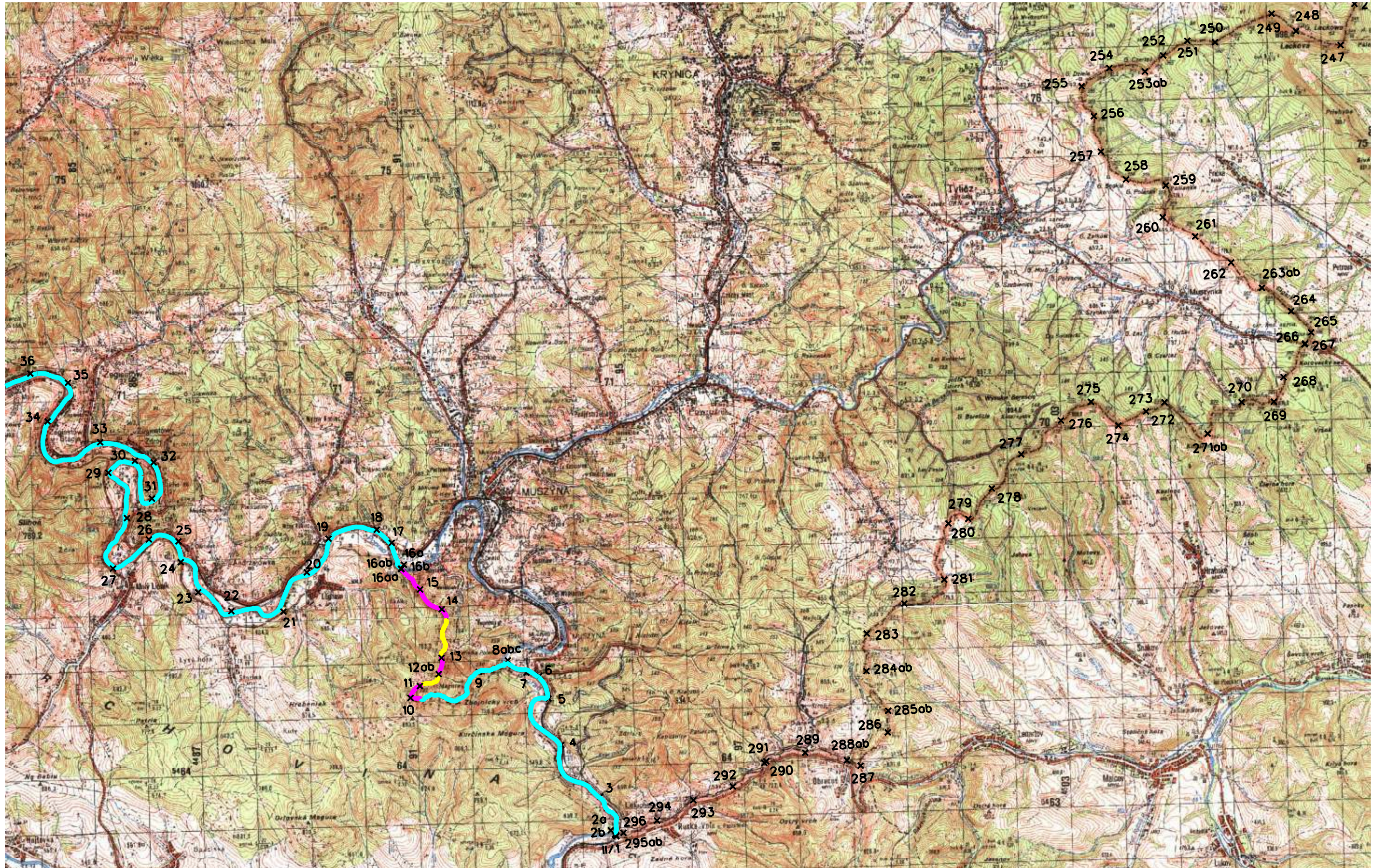


LEGENDA
Št. hranica: ————— prebieha strednicou hraničného vodného toku
————— prebieha stredom hraničnej cesty alebo priekopy
————— prebieha priamo hraničnými znakmi
x základný (hlavný) hraničný znak

1:65 000

1cm = 650m v skutočnosti

Mapy sa poskytujú podľa zmluvy - sublicencie na použitie diela č.203-24-11705/2011
Rastrový ekvivalent topografickej mapy v mierke 1:50 000.
©Topografický ústav Banská Bystrica, 2004, distribuuje Geodetický a kartografický ústav
Bratislava na základe Licenčnej zmluvy uzavretej medzi Topografickým ústavom
Banská Bystrica a Geodetickým a kartografickým ústavom Bratislava

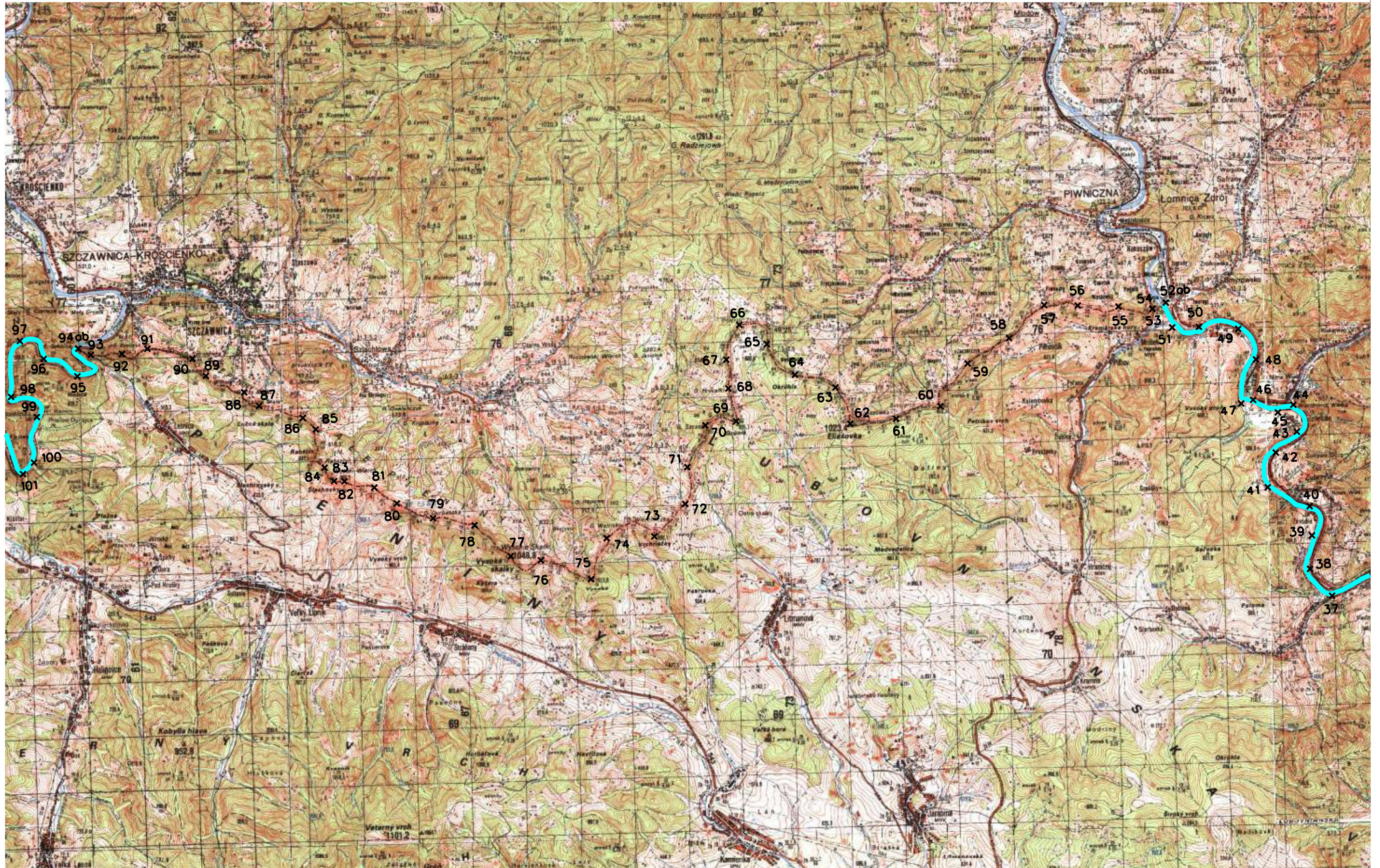


LEGENDA
Št. hranica: ————— prebieha strednicou hraničného vodného toku
————— prebieha stredom hraničnej cesty alebo priekopy
————— prebieha priamo hraničnými znakmi
x základný (hlavný) hraničný znak

1:65 000

1cm = 650m v skutočnosti

Mapy sa poskytujú podľa zmluvy - sublicencie na použitie diela č.203-24-11705/2011
Rastrový ekvivalent topografickej mapy v mierke 1:50 000.
©Topografický ústav Banská Bystrica, 2004, distribuuje Geodetický a kartografický ústav
Bratislava na základe Licenčnej zmluvy uzavretej medzi Topografickým ústavom
Banská Bystrica a Geodetickým a kartografickým ústavom Bratislava

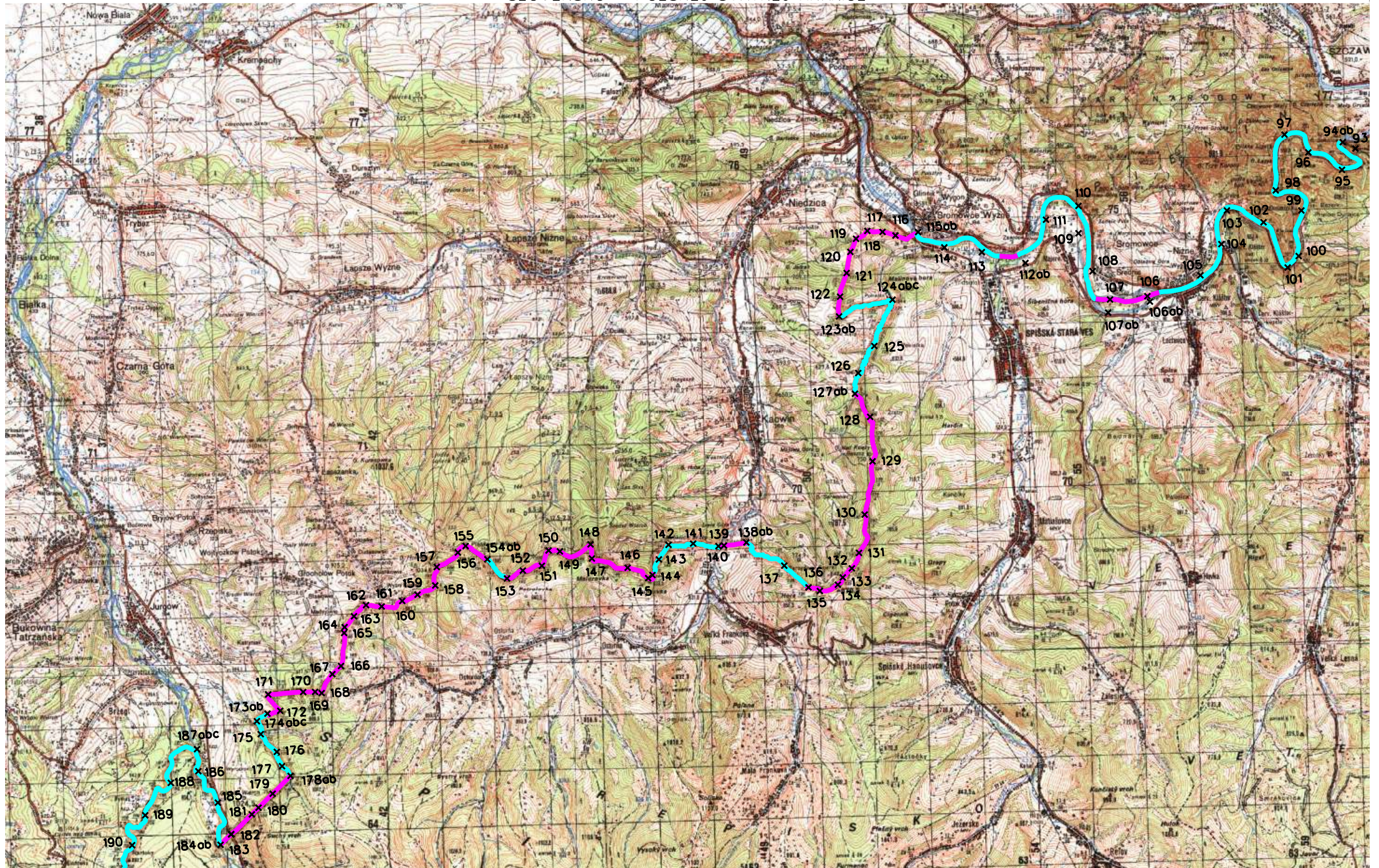






LEGENDA
Št. hranica: ————— prebieha strednicou hraničného vodného toku
————— prebieha stredom hraničnej cesty alebo priekopy
————— prebieha priamo hraničnými znakmi
x základný (hlavný) hraničný znak

1:65 000

1cm = 650m v skutočnosti

Mapy sa poskytujú podľa zmluvy - sublicencie na použitie diela č.203-24-11705/2011
Rastrovy ekvivalent topografickej mapy v mierke 1:50 000.
©Topografický ústav Banská Bystrica, 2004, distribuuje Geodetický a kartografický ústav
Bratislava na základe Licenčnej zmluvy uzavretej medzi Topografickým ústavom
Banská Bystrica a Geodetickým a kartografickým ústavom Bratislava

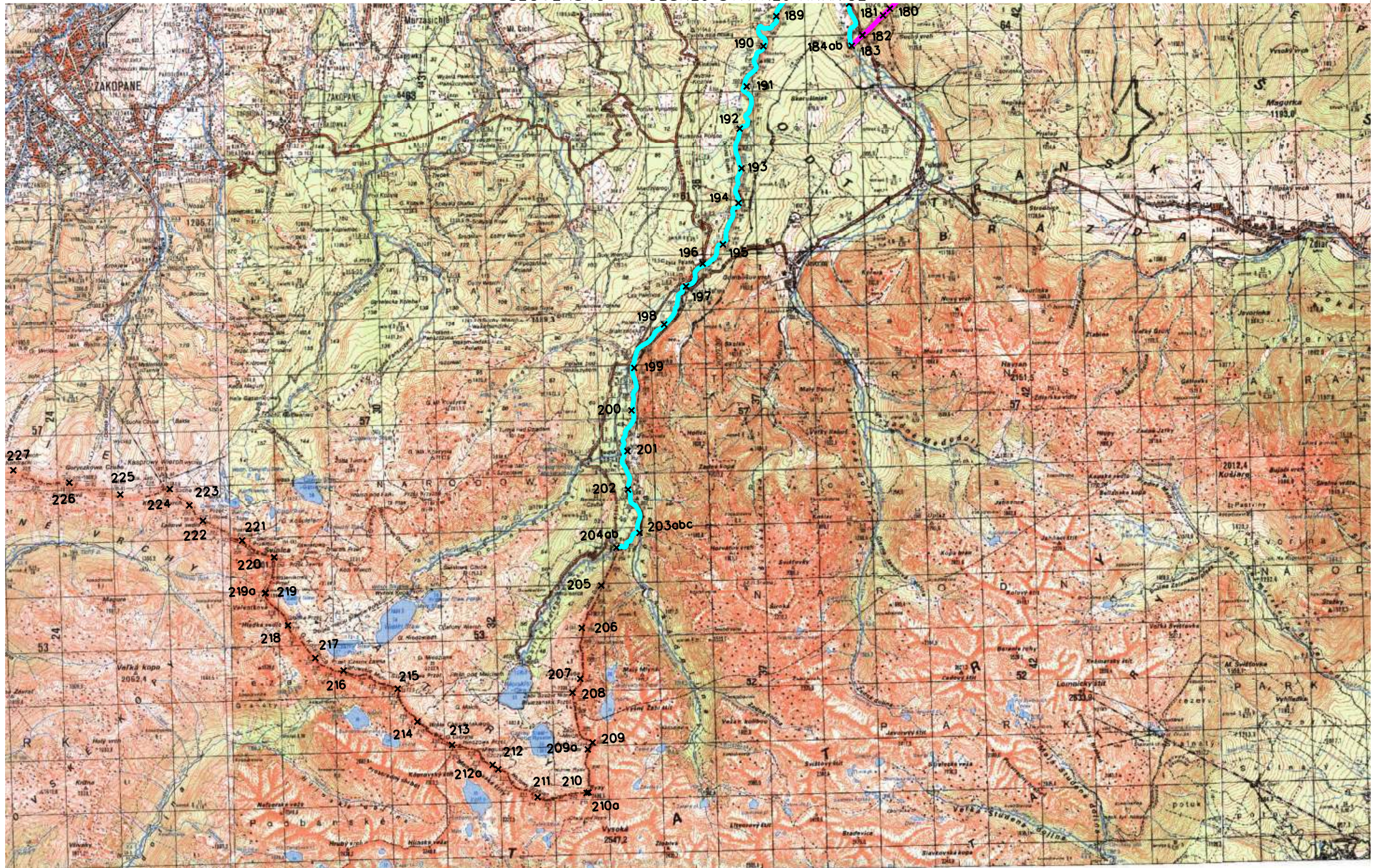


-  prebieha strednicou hraničného vodného toku
-  prebieha stredom hraničnej cesty alebo priekopy
-  prebieha priamo hraničnými znakmi
-  základný (hlavný) hraničný znak

1:65 000

1cm = 650m v skutočnosti

Mapy sa poskytujú podľa zmluvy - sublicencie na použitie diela č.203-24-11705/2011
Rastrový ekvivalent topografickej mapy v mierke 1:50 000.
©Topografický ústav Banská Bystrica, 2004, distribuuje Geodetický a kartografický ústav
Bratislava na základe Licenčnej zmluvy uzavretej medzi Topografickým ústavom
Banská Bystrica a Geodetickým a kartografickým ústavom Bratislava



LEGENDA
Št. hranica: ————— prebieha strednicou hraničného vodného toku
————— prebieha stredom hraničnej cesty alebo priekopy
————— prebieha priamo hraničnými znakmi
x základný (hlavný) hraničný znak

1:65 000

1cm = 650m v skutočnosti

Mapy sa poskytujú podľa zmluvy - sublicencie na použitie diela č.203-24-11705/2011
Rastrový ekvivalent topografickej mapy v mierke 1:50 000.
©Topografický ústav Banská Bystrica, 2004, distribuuje Geodetický a kartografický ústav Bratislava na základe Licenčnej zmluvy uzavretej medzi Topografickým ústavom Banská Bystrica a Geodetickým a kartografickým ústavom Bratislava