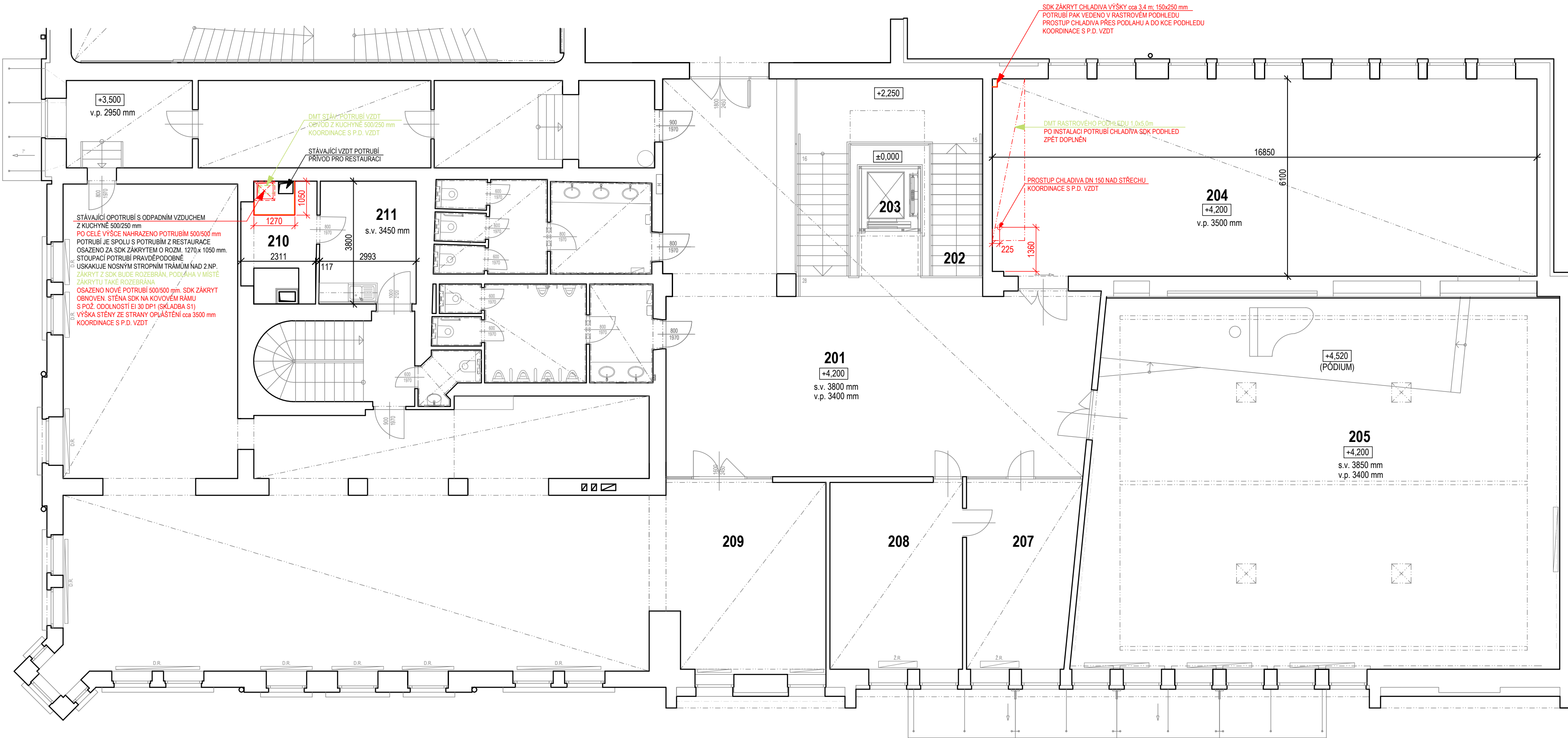


PŮDORYS 2.NP



LEGENDA MÍSTNOSTÍ 2.NP:

Č.M.	MÍSTNOST	PLOCHA m ²	Č.M.	MÍSTNOST	PLOCHA m ²	Č.M.	MÍSTNOST	PLOCHA m ²
201	FOYER	99,00	205	PŘEDNÁŠKOVÝ SÁL max. 68 osob	168,50	209	KNIHOVNA - DOSPĚLÉ ODDĚLENÍ	213,50
202	SCHODIŠTĚ	26,30	207	KANCELÁŘ - SEKRETARIÁT	19,00			
203	VÝTAHOVÁ ŠACHTA 630 kg, 8 OSOB	4,70	208	KANCEL. ŘEDITELE	23,90	211	KUCHYŇKA	11,35

Č.M.	MÍSTNOST	PLOCHA m ²	PODLAHA	STĚNY	STROP
204	KNIHOVNA - DĚTSKÉ ODDĚLENÍ	106,10	VINYLOVÁ PODLAHA	DVOUVRSTVÁ ŠTUK, OMÍTKA - LOKÁLNÍ ZAPRAVENÍ OTĚRU ODOLNÁ VÝMALBA	SDK RASTROVÝ PODHLED
210	SKLAD	5,51			

UŽITNÁ PLOCHA 111,61 m²
ŘEŠENÝCH MÍSTNOSTÍ 2.NP:

LEGENDA HMOT:

	STÁVAJÍCÍ KONSTRUKCE
--	----------------------

POZNÁMKY:

PODKLADY PRO ZPRACOVÁNÍ STÁVAJÍCÍ P.D. JSOU PŘEVZATY OD FY ATELIER POLÁCH & BRAVENEČ s.r.o., KTERÁ ZPRACOVALA PROJEKT PRO REKONSTRUKCI MKZ ŠTERNBERK V ROCE 2016.
PD ŘEŠÍ POUZE REKONSTRUKCI VZDT A JEJÍ NEJBLIŽŠÍ NÁVAZNOST NA STÁVAJÍCÍ KONSTRUKCI. JEDNÁ SE PŘEVÁŽNĚ O ÚPRAVU STÁVAJÍCÍCH PROSTUPŮ STĚNAMI.

V RÁMCÍ FASÁDY A STŘECHY NEBUDOU PROVEDENY NOVÉ STAVEBNÍ OTVORY, ANI ZVĚTŠENY STÁVAJÍCÍ OTVORY. PD VZDT PRACUJE S ŘEŠENÍM TAK, ABY STÁVAJÍCÍ VZHLED BUDOVY ZŮSTAL BEZE ZMĚN.

STÁVAJÍCÍ VZDT VYBAVENÍ BUDE DMT A BUDE NAHRAZENO NOVÝM.

STAVEBNÍ ÚPRAVY SE TÝKAJÍ POUZE NOVÝCH PRŮRAZŮ V MÍSTĚ VEDENÍ CHLADIVA A PŘÍPADNĚ ZVĚTŠENÍ STÁVAJÍCÍCH PROSTUPŮ VZDT.
V MÍSTĚ CHODBY (m.č. 132) BUDE ROZEBRÁNA STÁVAJÍCÍ DĚLÍCÍ PŘÍČKA Z TAHÁKOVY. JEJÍ VÝŠKA BUDE UPRAVENA DLE OSAZENÍ NOVÉ VZDT JEDNOTKY, KTERÁ BUDE UMÍSTĚNA POD STROPEM.
V PROSTORU KUCHYNĚ BUDE NOVÝ VĚTRACÍ STROP, KTERÝ JE DEFINOVÁN V P.D. VZDT.

V MÍSTNOSTI 143 (SKLAD POTRAVIN) BUDE UPRAVEN STÁVAJÍCÍ PROSTUP TRÁMOVÝM STROPEM. PŘEDPOKLÁDÁ SE ROZKRYTÍ JEDNOTLIVÝCH VRSTEV PODLAH A TEPRVE NÁSLEDNĚ SE PROVEDE ZVĚTŠENÍ PROSTUPU. PO REALIZACI VZDT POTRUBÍ SE KONSTRUKCE STROPU UVEDE DO PŮVODNÍHO STAVU. VČETNĚ POŽÁRNÍ ODOLNOSTI. POTRUBÍ POKRÁČUJE MÍSTNOSTI Č. 210, KDE PROCHÁZÍ DO PODKROVÍ PŘES TRÁMOVÝ STROP. PŘEDPOKLÁDÁ SE DŘEVĚNÝ ZÁKLOP, NÁŠYP A UMÍSTĚNÍ PŮDOVEK. VŠE JE NUTNÉ V MÍSTĚ PROSTUPU ROZEBRAT. PO INSTALACI POTRUBÍ BUDE KCE STROPU ZAPRAVENA TAK, ABY BYLA ZAJIŠTĚNA POŽÁRNÍ ODOLNOST DLE PBŘS.

± 0,000 = VZTAŽENO KE STÁVAJÍCÍ PODLAZE 1.NP

GENERÁLNÍ PROJEKTANT Ing.Judita Bravencová, Želivského 9, 779 00 Olomouc 779 00 , IČO 471 87 689			
HLAVNÍ INŽENÝR PROJEKTU Ing.Judita Bravencová	ZODPOVĚDNÝ PROJEKTANT Ing.Robert Braveneč	PROJEKTANT Ing.Vladimíra Procházková	ING.BRAVENCOVÁ JUDITA autorizovaný technik v oboru ústřední vytápění a vzduchotechnika Želivského 9, Olomouc 772 00 IČO:47187689 DIČ:CZ-7154205344
MÍSTO Šternberk	OBEC Šternberk	KRAJ Olomoucký	
INVESTOR Město Šternberk, Horní náměstí 78/16, 785 01 Šternberk		STUPEŇ DPS	
NÁZEV AKCE Restaurace Šnyt Šternberk Rekonstrukce VZDT kuchyně restaurace Šnyt Masarykova 307/20, Šternberk, k.ú.Šternberk, parc.č.2785/1			DATUM 06/2024
			MĚŘITKO 1:100
NÁZEV VÝKRESU PŮDORYS 2.NP			ČÁST D.1.1
			Č.VÝKRESU 02